

Pronóstico Agrometeorológico



AGRICULTURA
SECRETARÍA DE AGRICULTURA Y DESARROLLO RURAL



Jueves 11 de mayo | Emisión - 16:00h |

| Validez del 11 al 14 de mayo |

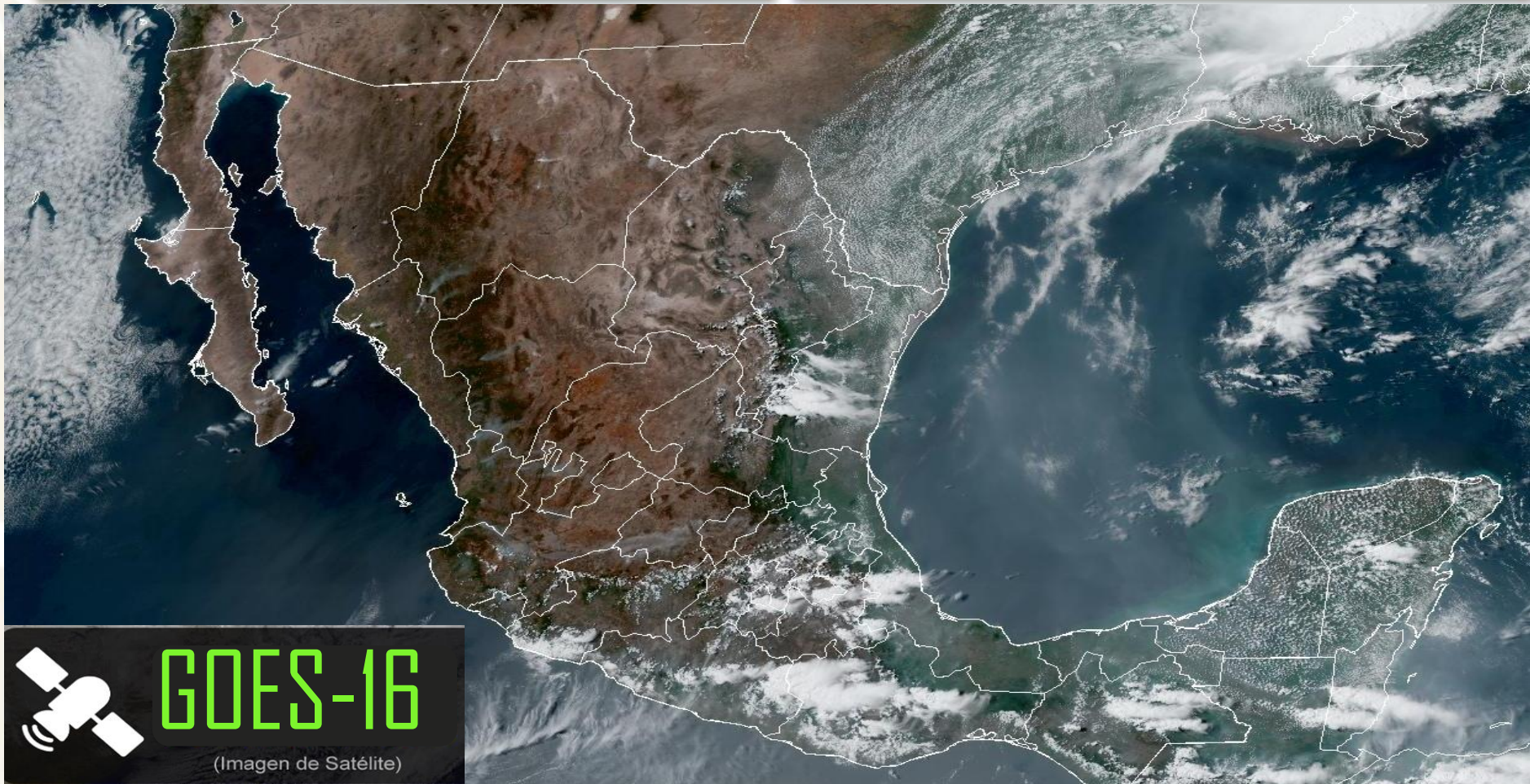


Imagen satelital sobre la Republica Mexicana a las 14:00 hrs del día de hoy obtenida de GOES Image Viewer, GOES-East, CONUS.

Producto Elaborado: SIAP | Fuente: SMN

Pronóstico Agrometeorológico



AGRICULTURA
SECRETARÍA DE AGRICULTURA Y DESARROLLO RURAL



Jueves 11 de mayo | Emisión - 16:00h |

| Validez del 11 al 12 de mayo |

- Sistemas Meteorológicos (Jueves 11)

Una **línea seca sobre el noreste de la República Mexicana** en interacción con divergencia en altura, la corriente en chorro subtropical e ingreso de humedad del Golfo de México, **propiciará vientos fuertes con tolvaneras en el norte y noreste del país**, así como intervalos de chubascos y lluvias fuertes acompañadas de descargas eléctricas y posible caída de granizo en Coahuila, Nuevo León y Tamaulipas. Por otra parte, **el frente Núm. 54 ha dejado de afectar al territorio nacional**.

A su vez, **canales de baja presión extendidos sobre el centro, oriente, sur y sureste del territorio nacional** en combinación con la corriente en chorro subtropical, divergencia en altura e ingreso de humedad del Océano Pacífico, Golfo de México y Mar Caribe, **producirán chubascos y lluvias fuertes acompañadas de descargas eléctricas y posible caída de granizo sobre dichas regiones, además del occidente del país** y la Península de Yucatán, pronosticándose lluvias puntuales muy fuertes en Oaxaca y Chiapas.

Finalmente, **continuará la segunda onda de calor sobre gran parte del país, con ambiente caluroso a muy caluroso y temperaturas máximas superiores a 40 °C**.

Jue.
11/May.



Vie.
12/May.



Sáb.
13/May.



Pronóstico Agrometeorológico



AGRICULTURA

SECRETARÍA DE AGRICULTURA Y DESARROLLO RURAL



Jueves 11 de mayo | Emisión - 16:00h |

| Validez del 11 al 12 de mayo |

- **Viento con rachas de 60 a 70 km/h y tolvaneras:** Coahuila, Nuevo León, Tamaulipas y Durango.
- **Viento con rachas de 40 a 60 km/h y posibles tolvaneras:** Baja California, Baja California Sur, Chihuahua, Durango, Zacatecas, San Luis Potosí, Aguascalientes, Nayarit, Jalisco, Tabasco, Campeche, Yucatán y Quintana Roo.
- **Viento de componente sur con rachas de 50 a 70 km/h:** Veracruz (sur), Oaxaca (oriente) y Chiapas.

Nivel de tormenta	Entidades	Pronóstico de temperaturas	Entidades
Lluvias aisladas (0.1 a 5 mm)	Jalisco, Colima, Guanajuato, Querétaro y Yucatán.	Temperaturas mínimas menores a -5°C	No existe potencial.
Lluvias con chubascos (5 - 25 mm)	Coahuila, San Luis Potosí, Hidalgo, Estado de México, Ciudad de México, Tlaxcala, Morelos, Guerrero, Michoacán, Tabasco, Campeche y Quintana Roo.	Temperaturas mínimas de 0 a -5°C	No existe potencial.
Tormentas puntuales fuertes (25 - 50 mm)	Nuevo León, Tamaulipas, Veracruz y Puebla.	Temperaturas mínimas de 0 a 5°C	Zonas montañosas de Baja California, Sonora, Chihuahua, Durango y Zacatecas.
Tormentas puntuales muy fuertes (50 - 75 mm)	Oaxaca y Chiapas.	Temperaturas máximas de 30 a 35°C	Baja California, Baja California Sur, Chihuahua, Zacatecas, Aguascalientes, Guanajuato y Estado de México (suroeste).
Tormentas puntuales intensas (75 - 150 mm)	No existe potencial.	Temperaturas máximas de 35 a 40 °C	Sonora (sur), Coahuila, Nuevo León, Durango, Sinaloa, Nayarit, Morelos, Puebla (suroeste), Hidalgo, Querétaro y Quintana Roo.
Tormentas puntuales torrenciales (150 - 250 mm)	No existe potencial.	Temperaturas máximas de 40 a 45 °C	Tamaulipas, San Luis Potosí, Jalisco, Colima, Michoacán, Guerrero, Oaxaca, Chiapas, Veracruz, Tabasco, Campeche y Yucatán.

Jue. 11/May.



Vie. 12/May.



Sáb. 13/May.



Pronóstico Agrometeorológico



AGRICULTURA
SECRETARÍA DE AGRICULTURA Y DESARROLLO RURAL



Viernes 12 de mayo | Emisión - 16:00h |

| Validez del 12 al 13 de mayo |

- Sistemas Meteorológicos (Viernes 12)

Una **línea seca se extenderá sobre el norte de la República Mexicana** en interacción con una vaguada superior, la corriente en chorro subtropical y divergencia en altura, **originarán vientos fuertes con tolveneras sobre el norte y noreste del país**, así como lluvias fuertes a puntuales intensas acompañadas de descargas eléctricas, caída de granizo y posible formación de torbellinos o tornados en zonas de Chihuahua, Coahuila, Nuevo León y Tamaulipas.

Por otro lado, **dos canales de baja presión prevalecerán sobre el centro, oriente, sur y sureste del territorio nacional en combinación con la corriente en chorro subtropical**, divergencia en altura e ingreso de humedad del Océano Pacífico, Golfo de México y Mar Caribe, **ocasionarán chubascos y lluvias fuertes acompañadas de descargas eléctricas y posible caída de granizo sobre las regiones mencionadas**, además del occidente del país y la Península de Yucatán.

Finalmente, **continuará la segunda onda de calor sobre gran parte del territorio nacional, con ambiente caluroso a muy caluroso y temperaturas máximas superiores a 40 °C.**

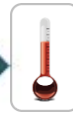
Jue.
11/May.



Vie.
12/May.



Sáb.
13/May.



Pronóstico Agrometeorológico



AGRICULTURA
SECRETARÍA DE AGRICULTURA Y DESARROLLO RURAL



Viernes 12 de mayo | Emisión - 16:00h |

| Validez del 12 al 13 de mayo |

- **Viento con rachas de 70 a 90 km/h y posible formación de torbellinos o tornados:** Chihuahua (noreste), Coahuila, Nuevo León y Tamaulipas.
- **Viento con rachas de 50 a 70 km/h y tolvaneras:** Durango, Zacatecas y San Luis Potosí.
- **Viento con rachas de 40 a 60 km/h y posibles tolvaneras:** Aguascalientes, Nayarit, Jalisco, Guanajuato, Oaxaca, Veracruz, Chiapas, Tabasco, Campeche y Yucatán.

Nivel de tormenta	Entidades	Pronóstico de temperaturas	Entidades
Lluvias aisladas (0.1 a 5 mm)	Durango, Zacatecas, Jalisco y Colima.	Temperaturas mínimas menores a -5°C	No existe potencial.
Lluvias con chubascos (5 -25 mm)	Guanajuato, Querétaro, Michoacán, Guerrero, Morelos, Ciudad de México, Tabasco, Campeche, Yucatán y Quintana Roo.	Temperaturas mínimas de 0 a -5°C	No existe potencial.
Tormentas puntuales fuertes (25 - 50 mm)	Chihuahua, San Luis Potosí, Hidalgo, Veracruz, Puebla, Tlaxcala, Estado de México, Oaxaca y Chiapas.	Temperaturas mínimas de 0 a 5°C	Zonas montañosas de Chihuahua, Durango y Zacatecas.
Tormentas puntuales muy fuertes (50 - 75 mm)	No existe potencial.	Temperaturas máximas de 30 a 35°C	Baja California Sur, Chihuahua, Durango, Zacatecas, Aguascalientes, Guanajuato, Querétaro y Estado de México (suroeste).
Tormentas puntuales intensas (75 - 150 mm)	Coahuila, Nuevo León y Tamaulipas.	Temperaturas máximas de 35 a 40 °C	Baja California, Sonora, Sinaloa, Nayarit, Jalisco, Colima, Coahuila, Nuevo León, Tamaulipas, Hidalgo, Puebla (suroeste), Morelos y Quintana Roo.
Tormentas puntuales torrenciales (150 - 250 mm)	No existe potencial.	Temperaturas máximas de 40 a 45 °C	San Luis Potosí, Michoacán, Guerrero, Oaxaca, Chiapas, Veracruz, Tabasco, Campeche y Yucatán.

Jue. 11/May.



Vi. 12/May.



Sáb. 13/May.



Pronóstico Agrometeorológico



AGRICULTURA
SECRETARÍA DE AGRICULTURA Y DESARROLLO RURAL



Sábado 13 de mayo | Emisión - 16:00h |

| Validez del 13 al 14 de mayo |

- Sistemas Meteorológicos (Sábado 13)

Durante el sábado, un **nuevo frente frío se aproximará a la frontera norte de la República Mexicana**. En su avance el **sistema frontal** y su línea de turbonada en interacción con una vaguada superior, la corriente en chorro subtropical y divergencia en altura, **ocasionarán vientos fuertes a muy fuertes con tolvaneras sobre entidades del noroeste, norte y noreste del país**; así como lluvias muy fuertes a puntuales intensas acompañadas de descargas eléctricas, caída de granizo y posible formación de torbellinos o tornados en zonas de Chihuahua, Coahuila, Nuevo León y Tamaulipas.

Durante el periodo de pronóstico:

Dos **canales de baja presión, el primero sobre el oriente y sureste del territorio nacional**, y el segundo sobre la Península de Yucatán, aunados a **la corriente en chorro subtropical, divergencia en altura e ingreso de humedad** del Mar Caribe, **ocasionarán chubascos y lluvias fuertes con descargas eléctricas, rachas de viento y posible caída de granizo en dicha península y sobre entidades del occidente, centro, oriente, sur y sureste del país**.

Se **prevé un refrescamiento de las temperaturas sobre entidades del noreste, oriente y sureste del país, debido a la presencia de nubosidad y lluvias persistentes**.

Jue.
11/May.



Vie.
12/May.



Sáb.
13/May.



Pronóstico Agrometeorológico



AGRICULTURA
SECRETARÍA DE AGRICULTURA Y DESARROLLO RURAL



Sábado 13 de mayo | Emisión - 16:00h |

| Validez del 13 al 14 de mayo |

- Sistemas Meteorológicos (Sábado 13)

- Sistemas Meteorológicos (Domingo 14)

Nivel de tormenta	Entidades	Nivel de tormenta	Entidades
Lluvias aisladas (0.1 a 5 mm)	Zacatecas, Jalisco, Colima y Yucatán.	Lluvias aisladas (0.1 a 5 mm)	Jalisco.
Lluvias con chubascos (5 -25 mm)	Durango, Guanajuato, Michoacán, Guerrero, Estado de México, Ciudad de México, Morelos, Tabasco, Campeche y Quintana Roo.	Lluvias con chubascos (5 -25 mm)	Zacatecas, Michoacán, Ciudad de México, Morelos, Yucatán y Quintana Roo.
Tormentas puntuales fuertes (25 - 50 mm)	Chihuahua, Querétaro, Tlaxcala, Oaxaca y Chiapas.	Tormentas puntuales fuertes (25 - 50 mm)	Durango, Guanajuato, Querétaro, Estado de México, Tlaxcala, Guerrero y Campeche.
Tormentas puntuales muy fuertes (50 - 75 mm)	San Luis Potosí e Hidalgo.	Tormentas puntuales muy fuertes (50 - 75 mm)	Sonora, Chihuahua, Coahuila, Hidalgo y Tabasco.
Tormentas puntuales intensas (75 - 150 mm)	Coahuila, Nuevo León, Tamaulipas, Puebla y Veracruz.	Tormentas puntuales intensas (75 - 150 mm)	Nuevo León, Tamaulipas, San Luis Potosí, Puebla, Veracruz, Oaxaca y Chiapas.
Tormentas puntuales torrenciales (150 - 250 mm)	No existe potencial.	Tormentas puntuales torrenciales (150 - 250 mm)	No existe potencial.
Tormentas superiores a (250 mm)	No existe potencial.	Tormentas superiores a (250 mm)	No existe potencial.

Jue. 11/May.



Vie. 12/May.



Sáb. 13/May.

