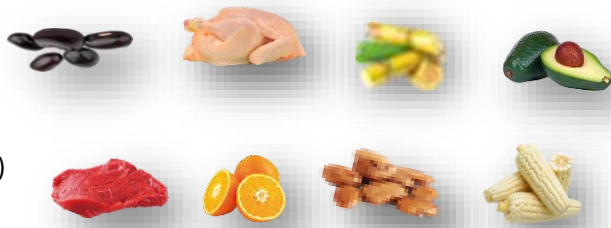


SEGUIMIENTO DIARIO DE PRECIOS DEL SECTOR PRIMARIO

Productos con aumento de precio

Respecto de la semana anterior

- Frijol negro \$1.50 por kilo (5.8%)
- Pollo entero \$1.04 por kilo (1.6%)
- Azúcar de caña 51 centavos kilo (2.4%)
- Aguacate has 42 centavos kilo (0.9%)
- Carne de res en canal 41 centavos kilo (0.5%)
- Naranja valencia 32 centavos por kilo (2.0%)
- Frijol pinto 7 centavos por kilo (0.3%)
- Maíz blanco 6 centavos por kilo (0.5%)



Seguimiento diario de precios al mayoreo (pesos/kilogramo)

PRODUCTO	PRECIO DEL DÍA	PRECIO ANTERIOR				VARIACIÓN											
		Día	Semana	Mes	Año	Diaria			Semanal			Mensual			Anual		
						04 may 23	03 may 23	24 - 28 abr	arb-23	may-22	\$	%	Inc. O Dis.	\$	%	Inc. O Dis.	\$
Frijol negro* ^{1/}	27.50	27.50	26.00	26.10	22.66	0.00	0.0	=	1.50	5.8	▲	1.40	5.4	▲	4.84	21.4	▲
Pollo entero ^{2/}	64.56	64.55	63.52	63.25	63.60	0.01	0.02	▲	1.04	1.6	▲	1.31	2.1	▲	0.96	1.5	▲
Azúcar de caña* ^{3/}	21.78	21.78	21.27	20.81	16.43	0.00	0.0	=	0.51	2.4	▲	0.97	4.7	▲	5.35	32.6	▲
Aguacate hass ^{4/}	46.67	45.84	46.25	44.49	96.74	0.83	1.8	▲	0.42	0.9	▲	2.18	4.9	▲	-50.07	-51.8	▼
Carne de res en canal ^{5/}	90.40	89.76	89.99	90.09	93.31	0.64	0.7	▲	0.41	0.5	▲	0.31	0.3	▲	-2.91	-3.1	▼
Naranja valencia ^{6/}	16.55	16.41	16.23	15.90	11.50	0.14	0.9	▲	0.32	2.0	▲	0.65	4.1	▲	5.05	43.9	▲
Frijol pinto* ^{7/}	26.50	26.50	26.43	26.40	22.75	0.00	0.0	=	0.07	0.3	▲	0.10	0.4	▲	3.75	16.5	▲
Maíz blanco*	11.33	11.33	11.27	11.18	10.38	0.00	0.0	=	0.06	0.5	▲	0.15	1.3	▲	0.95	9.2	▲

El jueves, aumentan las cotizaciones los siguientes productos:

- Frijoles (negro y pinto), suben de cotización, porque estas variedades son las de mayor consumo por ser las más económicas.
- Pollo entero y carne de res en canal, resultado del alza en los costos de producción, de los granos y alimentos balanceados, junto con el de los energéticos (combustibles y luz), que se refleja en el precio final.
- Azúcar de caña, aguacate hass, naranja valencia y maíz blanco, efecto de los cambios en sus cotizaciones (incremento), al momento de llevarse a cabo la comercialización al mayoreo en las zonas de subasta de los principales centros de abasto del país.

Los comentarios de las variaciones se realizan respecto al semanal.

Productos con disminución de precio

- Limón con semilla \$5.08 por kilo (14.3%)
- Huevo blanco \$1.17 por kilo (2.7%)
- Jitomate saladette 54 centavos por kilo (3.7%)
- Cebolla blanca 22 centavos por kilo (2.6%)
- Frijol peruano 20 centavos por kilo (0.6%)



Seguimiento diario de precios al mayoreo (pesos/kilogramo)

PRODUCTO	PRECIO DEL DÍA	PRECIO ANTERIOR				VARIACIÓN											
		Día	Semana	Mes	Año	Diaria			Semanal			Mensual			Anual		
						04 may 23	03 may 23	24 - 28 abr	arb-23	may-22	\$	%	Inc. O Dis.	\$	%	Inc. O Dis.	\$
Limón con semilla ^{8/}	30.50	30.67	35.58	38.41	24.88	-0.17	-0.6	▼	-5.08	-14.3	▼	-7.91	-20.6	▼	5.62	22.6	▲
Huevo blanco*	41.80	41.80	42.97	42.84	35.38	0.00	0.0	=	-1.17	-2.7	▼	-1.04	-2.4	▼	6.42	18.1	▲
Jitomate saladette	14.03	13.30	14.57	14.70	16.12	0.73	5.5	▲	-0.54	-3.7	▼	-0.67	-4.6	▼	-2.09	-13.0	▼
Cebolla blanca ^{9/}	8.33	8.17	8.55	9.71	11.03	0.16	2.0	▲	-0.22	-2.6	▼	-1.38	-14.2	▼	-2.70	-24.5	▼
Frijol peruano* ^{10/}	32.20	32.20	32.40	32.50	28.53	0.00	0.0	=	-0.20	-0.6	▼	-0.30	-0.9	▼	3.67	12.9	▲

El día de hoy, disminuyen de precio los siguientes productos:

- Limón con semilla y jitomate saladette, efecto de las variaciones en sus precios (disminución) al realizarse la compra-venta al por mayor en las áreas de subasta de los principales centros de abasto del país.
- Cebolla blanca, baja de precio, a consecuencia de su estacionalidad de producción, abril y mayo son los meses del año con mayores cosechas (segundo y primero, respectivamente), es \$2.70 menor que el promedio del precio del mismo mes del año anterior.
- Huevo blanco y frijol peruano, disminuyen, sin embargo, continúan siendo 18.1% y 12.9% superiores al precio promedio del mes mayo de 2022, respectivamente.

Los comentarios de las variaciones se realizan respecto al semanal.

Productos sin variación de precio

PRODUCTO	PRECIO DEL DÍA	PRECIO ANTERIOR				VARIACIÓN											
		Día	Semana	Mes	Año	Diaria			Semanal			Mensual			Anual		
						04 may 23	03 may 23	24 - 28 abr	arb-23	may-22	\$	%	Inc. O Dis.	\$	%	Inc. O Dis.	\$
Chile serrano	20.67	21.33	20.67	20.53	21.84	-0.66	-3.1	▼	0.00	0.0	=	0.14	0.7	▲	1.61	2.6	▲

- Chile serrano, sin cambios en su precio, no obstante, es \$1.61 mayor a la cotización promedio del mismo mes del año previo.

Los comentarios de las variaciones se realizan respecto al semanal.

Estacionalidad de la producción mensual nacional (%)

Producto	Ene	Feb	Mar	Abr	May	Jun	Jul	Ago	Sep	Oct	Nov	Dic
Aguacate	7.5	8.4	8.6	6.6	7.2	7.1	7.7	8.2	9.3	9.1	9.6	10.7
Caña de azúcar	19.7	17.6	16.5	14.8	10.8	6.1	0.8	0.0	0.0	0.0	2.5	11.2
Cebolla	6.7	6.6	7.7	10.2	11.7	9.5	10.1	8.1	9.6	7.5	6.5	5.8
Chile verde	8.2	7.5	4.3	6.4	5.5	4.3	8.1	10.4	11.9	11.2	12.6	9.6
Frijol	3.7	13.1	7.4	3.0	1.6	0.8	0.9	1.9	4.4	9.3	34.8	19.1
Jitomate	10.0	8.2	6.1	8.2	7.2	7.1	6.5	6.9	7.6	12.4	11.5	8.3
Limón	6.7	5.5	4.1	5.1	6.7	9.3	10.0	10.7	9.3	11.8	11.6	9.2
Maíz grano	17.0	3.6	0.9	1.8	9.5	13.3	5.3	1.3	0.7	3.8	17.9	24.9
Naranja	9.2	10.7	15.9	12.8	10.2	8.8	4.1	3.2	3.1	6.1	8.9	7.0
Carne en canal de ave	7.8	7.9	8.1	8.2	8.2	8.4	8.4	8.4	8.6	8.5	8.5	9.0
Carne en canal de bovino	7.9	8.0	7.9	7.9	8.1	8.3	8.5	8.5	8.5	8.6	8.7	9.1
Huevo para plato	7.9	7.9	7.9	8.0	8.2	8.3	8.5	8.6	8.6	8.7	8.7	8.7

■ Mayor disponibilidad
 ■ Disponibilidad media
 ■ Poca o nula disponibilidad

La información fue consultada a las 10:00 horas, con excepción de pollo que se realizó a las 12:00

* Producto de seguimiento semanal
Inc.: Incremento, Dis.: Disminución

- ¹ Incluye: todos los negros excepto los importados
- ² Refiere al precio promedio
- ³ Refiere a azúcar estándar
- ⁴ Incluye: aguacate hass primera y aguacate hass adelantado primera
- ⁵ Incluye: precio promedio de la carne en canal caliente y fría
- ⁶ Incluye: naranja valencia mediana y grande
- ⁷ No incluye importados
- ⁸ Incluye: limón c/semilla # 5
- ⁹ Incluye: bola y bola grande
- ¹⁰ Incluye: azufrado, mayocoba y peruano

Nota: Precios promedio frecuente de los Centros de Abasto en Guadalajara (mercado de abasto Guadalajara), Ciudad de México (central de abasto de Iztapalapa) y Monterrey (mercado de abasto "Estrella"). Los precios del día son preliminares y se ajustan el día siguiente, con definitivos.

Fuente: SIAP, con datos del Sistema Nacional de Información e Integración de Mercados (SNIIM).

Cualquier duda o comentario, contáctanos en:
gustavo.tenorio@siap.gob.mx



AGRICULTURA
SECRETARÍA DE AGRICULTURA Y DESARROLLO RURAL

