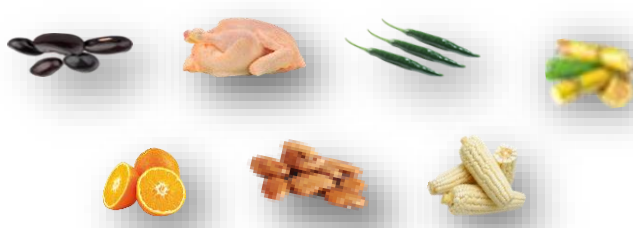


SEGUIMIENTO DIARIO DE PRECIOS DEL SECTOR PRIMARIO

Productos con aumento de precio

Respecto de la semana anterior

- Frijol negro \$1.50 por kilo (5.8%)
- Pollo entero \$1.03 por kilo (1.6%)
- Chile serrano 66 centavos kilo (3.2%)
- Azúcar de caña 51 centavos kilo (2.4%)
- Naranja valencia 18 centavos por kilo (1.1%)
- Frijol pinto 7 centavos por kilo (0.3%)
- Maíz blanco 5 centavos por kilo (0.5%)



Seguimiento diario de precios al mayoreo (pesos/kilogramo)

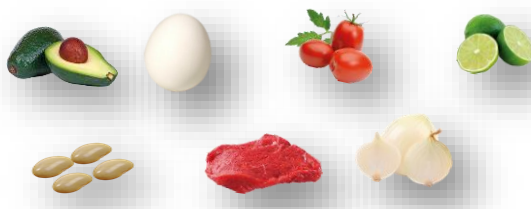
PRODUCTO	PRECIO DEL DÍA	PRECIO ANTERIOR				VARIACIÓN											
		Día	Semana	Mes	Año	Diaria			Semanal			Mensual			Anual		
						03 may 23	02 may 23	24 - 28 abr	arb-23	may-22	\$	%	Inc. O Dis.	\$	%	Inc. O Dis.	\$
Frijol negro* ^{1/}	27.50	26.00	26.00	26.10	22.66	1.50	5.8	▲	1.50	5.8	▲	1.40	5.4	▲	4.84	21.4	▲
Pollo entero ^{2/}	64.55	64.52	63.52	63.25	63.60	0.03	0.05	▲	1.03	1.6	▲	1.30	2.1	▲	0.95	1.5	▲
Chile serrano	21.33	21.67	20.67	20.53	21.84	-0.34	-1.6	▼	0.66	3.2	▲	0.80	3.9	▲	-0.51	-2.3	▼
Azúcar de caña* ^{3/}	21.78	21.78	21.27	20.81	16.43	0.00	0.0	=	0.51	2.4	▲	0.97	4.7	▲	5.35	32.6	▲
Naranja valencia ^{4/}	16.41	16.16	16.23	15.90	11.50	0.25	1.5	▲	0.18	1.1	▲	0.51	3.2	▲	4.91	42.7	▲
Frijol pinto* ^{5/}	26.50	26.43	26.43	26.40	22.75	0.07	0.3	▲	0.07	0.3	▲	0.10	0.4	▲	3.75	16.5	▲
Maíz blanco*	11.33	11.27	11.27	11.18	10.38	0.06	0.5	▲	0.06	0.5	▲	0.15	1.3	▲	0.95	9.2	▲

A mitad de semana, suben de precios los siguientes productos:

- Frijoles (negro y pinto), incrementan de precio, ya que estas variedades son las más consumidas por ser las más económicas.
- Pollo entero, consecuencia del incremento en los costos de producción, principalmente en los granos y alimentos balanceados, aunado, al de los energéticos (combustibles y luz), que se refleja en el precio final.
- Chile serrano, por su estacionalidad de producción, ya que abril es el tercer mes del año con menores cosechas, y mayo es el segundo.
- Azúcar de caña, naranja valencia y maíz blanco, resultado de las variaciones en sus precios (aumento), al realizarse la compra-venta al mayoreo en las zonas de subasta de los principales centros de abasto del país.

Los comentarios de las variaciones se realizan respecto al semanal.

Productos con disminución de precio



- Limón con semilla \$4.91 por kilo (13.8%)
- Jitomate saladette \$1.27 por kilo (8.7%)
- Huevo blanco \$1.17 por kilo (2.7%)
- Aguacate hass 41 centavos por kilo (0.9%)
- Cebolla blanca 38 centavos por kilo (4.4%)
- Carne de res en canal 23 centavos por kilo (0.3%)
- Frijol peruano 20 centavos por kilo (0.6%)

Seguimiento diario de precios al mayoreo (pesos/kilogramo)

PRODUCTO	PRECIO DEL DÍA	PRECIO ANTERIOR				VARIACIÓN											
		Día	Semana	Mes	Año	Diaria			Semanal			Mensual			Anual		
						03 may 23	02 may 23	24 - 28 abr	arb-23	may-22	\$	%	Inc. O Dis.	\$	%	Inc. O Dis.	\$
Limón con semilla ^{6/}	30.67	34.33	35.58	38.41	24.88	-3.66	-10.7	▼	-4.91	-13.8	▼	-7.74	-20.2	▼	5.79	23.3	▲
Jitomate saladette	13.30	14.32	14.57	14.70	16.12	-1.02	-7.1	▼	-1.27	-8.7	▼	-1.40	-9.5	▼	-2.82	-17.5	▼
Huevo blanco*	41.80	42.97	42.97	42.84	35.38	-1.17	-2.7	▼	-1.17	-2.7	▼	-1.04	-2.4	▼	6.42	18.1	▲
Aguacate hass ^{7/}	45.84	46.95	46.25	44.49	96.74	-1.11	-2.4	▼	-0.41	-0.9	▼	1.35	3.0	▲	-50.90	-52.6	▼
Cebolla blanca ^{8/}	8.17	8.83	8.55	9.71	11.03	-0.66	-7.5	▼	-0.38	-4.4	▼	-1.54	-15.9	▼	-2.86	-25.9	▼
Carne de res en canal ^{9/}	89.76	89.09	89.99	90.09	93.31	0.68	0.8	▲	-0.23	-0.3	▼	-0.33	-0.4	▼	-3.55	-3.8	▼
Frijol peruano* ^{10/}	32.20	32.40	32.40	32.50	28.53	-0.20	-0.6	▼	-0.20	-0.6	▼	-0.30	-0.9	▼	3.67	12.9	▲

El día de hoy, disminuyen de precio los siguientes productos:

- Limón con semilla, jitomate saladette y aguacate hass, resultado de los cambios en sus cotizaciones (disminución) al efectuarse la comercialización al mayoreo en las áreas de subasta de los principales centros de abasto del país.
- Cebolla blanca, baja de precio, a consecuencia de su estacionalidad de producción, abril y mayo son los meses del año con mayores cosechas (segundo y primero, respectivamente), es \$2.86 menor que el promedio del precio del mismo mes del año anterior.
- Carne de res en canal, va bajando poco a poco, es \$3.55 menor que el promedio de la cotización del mes de mayo de 2022.
- Huevo blanco y frijol peruano, bajan de precio, a pesar de ello, siguen siendo \$6.42 y \$3.67 mayores al promedio de las cotizaciones del mismo mes del año previo, respectivamente.

Los comentarios de las variaciones se realizan respecto al semanal.

Estacionalidad de la producción mensual nacional (%)

Producto	Ene	Feb	Mar	Abr	May	Jun	Jul	Ago	Sep	Oct	Nov	Dic
Aguacate	7.5	8.4	8.6	6.6	7.2	7.1	7.7	8.2	9.3	9.1	9.6	10.7
Caña de azúcar	19.7	17.6	16.5	14.8	10.8	6.1	0.8	0.0	0.0	0.0	2.5	11.2
Cebolla	6.7	6.6	7.7	10.2	11.7	9.5	10.1	8.1	9.6	7.5	6.5	5.8
Chile verde	8.2	7.5	4.3	6.4	5.5	4.3	8.1	10.4	11.9	11.2	12.6	9.6
Frijol	3.7	13.1	7.4	3.0	1.6	0.8	0.9	1.9	4.4	9.3	34.8	19.1
Jitomate	10.0	8.2	6.1	8.2	7.2	7.1	6.5	6.9	7.6	12.4	11.5	8.3
Limón	6.7	5.5	4.1	5.1	6.7	9.3	10.0	10.7	9.3	11.8	11.6	9.2
Maíz grano	17.0	3.6	0.9	1.8	9.5	13.3	5.3	1.3	0.7	3.8	17.9	24.9
Naranja	9.2	10.7	15.9	12.8	10.2	8.8	4.1	3.2	3.1	6.1	8.9	7.0
Carne en canal de ave	7.8	7.9	8.1	8.2	8.2	8.4	8.4	8.4	8.6	8.5	8.5	9.0
Carne en canal de bovino	7.9	8.0	7.9	7.9	8.1	8.3	8.5	8.5	8.5	8.6	8.7	9.1
Huevo para plato	7.9	7.9	7.9	8.0	8.2	8.3	8.5	8.6	8.6	8.7	8.7	8.7

■ Mayor disponibilidad
 ■ Disponibilidad media
 ■ Poca o nula disponibilidad

La información fue consultada a las 10:00 horas, con excepción de pollo que se realizó a las 12:00

* Producto de seguimiento semanal
Inc.: Incremento, Dis.: Disminución

- ¹ Incluye: todos los negros excepto los importados
- ² Refiere al precio promedio
- ³ Refiere a azúcar estándar
- ⁴ Incluye: naranja valencia mediana y grande
- ⁵ No incluye importados
- ⁶ Incluye: limón c/semilla # 5
- ⁷ Incluye: aguacate hass primera y aguacate hass adelantado primera
- ⁸ Incluye: bola y bola grande
- ⁹ Incluye: precio promedio de la carne en canal caliente y fría
- ¹⁰ Incluye: azufrado, mayocoba y peruano

Nota: Precios promedio frecuente de los Centros de Abasto en Guadalajara (mercado de abasto Guadalajara), Ciudad de México (central de abasto de Iztapalapa) y Monterrey (mercado de abasto "Estrella"). Los precios del día son preliminares y se ajustan el día siguiente, con definitivos.

Fuente: SIAP, con datos del Sistema Nacional de Información e Integración de Mercados (SNIIM).

Cualquier duda o comentario, contáctanos en:
gustavo.tenorio@siap.gob.mx



AGRICULTURA
SECRETARÍA DE AGRICULTURA Y DESARROLLO RURAL

