

# Pronóstico Agrometeorológico



**AGRICULTURA**  
SECRETARÍA DE AGRICULTURA Y DESARROLLO RURAL



Viernes 28 de abril | Emisión - 16:00h |

| Validez del 28 de abril al 01 de mayo |

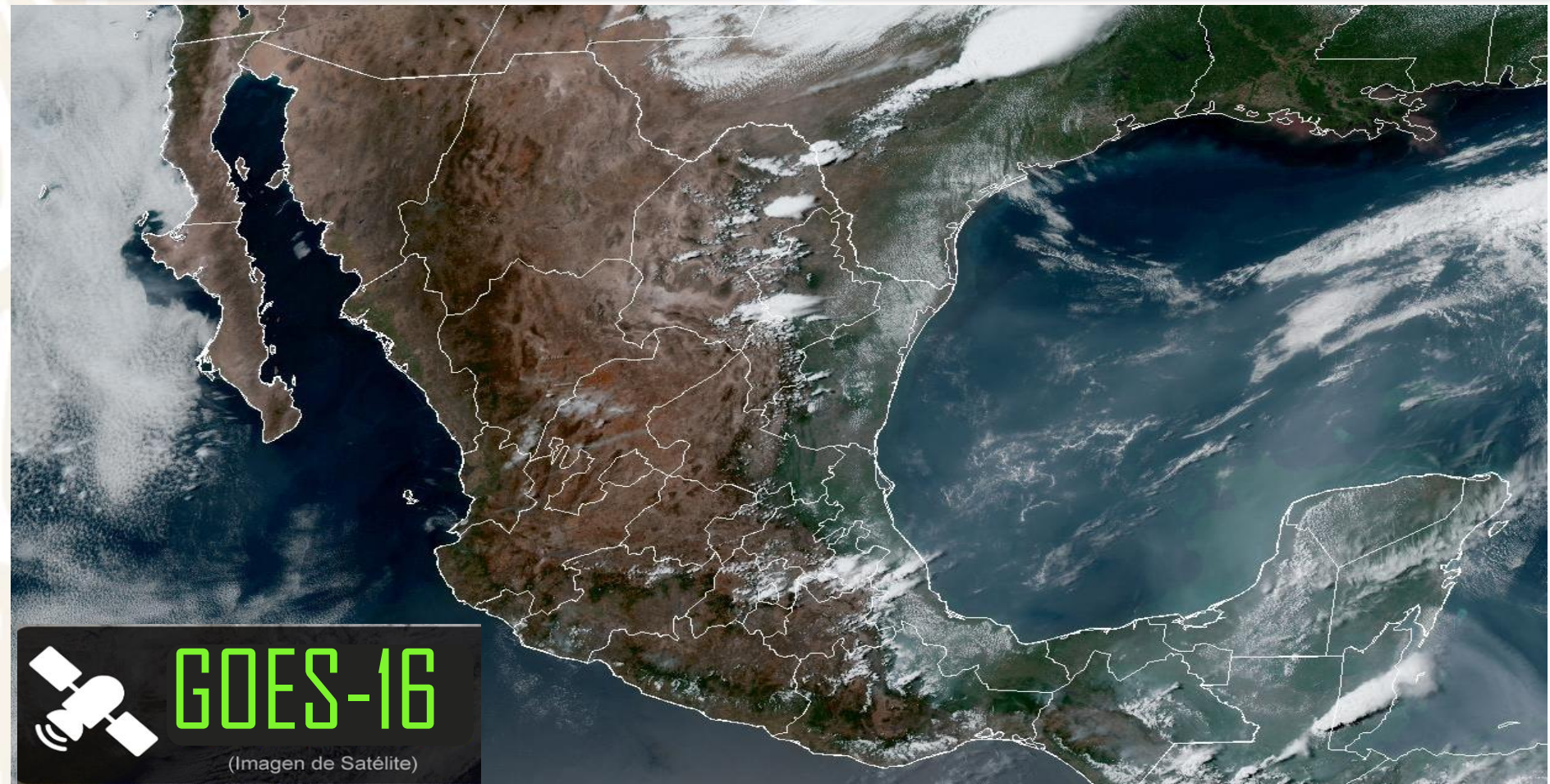


Imagen satelital sobre la Republica Mexicana a las 14:00 hrs del día de hoy obtenida de GOES Image Viewer, GOES-East, CONUS.

# Pronóstico Agrometeorológico



AGRICULTURA

SECRETARÍA DE AGRICULTURA Y DESARROLLO RURAL



Viernes 28 de abril | Emisión - 16:00h |

| Validez del 28 al 29 de abril |

## - Sistemas Meteorológicos (Viernes 28)

El **nuevo frente frío Núm. 52** ingresará a la frontera norte de México, en interacción con una línea seca sobre el noreste del país, con una vaguada polar y la corriente en chorro subtropical, **ocasionarán chubascos y lluvias fuertes acompañadas de descargas eléctricas**, caída de granizo, vientos muy fuertes y posible formación de torbellinos o tornados en zonas de Chihuahua, Coahuila, Nuevo León y Tamaulipas.

Un **canal de baja presión se extenderá sobre el occidente y suroeste del Golfo de México**, aunado al ingreso de humedad del Océano Pacífico, Golfo de México y Mar Caribe, **originará lluvias y chubascos acompañados de descargas eléctricas, rachas de viento y posible caída de granizo** sobre entidades del oriente y sureste del país, además de la Península de Yucatán, con lluvias puntuales fuertes en Chiapas.

Finalmente, **continuará el ambiente caluroso a muy caluroso en los estados del litoral del Pacífico Mexicano, el sureste del país y la Península de Yucatán**, con temperaturas máximas superiores a 40 °C en zonas de Baja California, Sonora, Jalisco, Colima, Michoacán, Guerrero, Oaxaca, Chiapas, Tabasco, Campeche y Yucatán.

Vie.  
28/Abr.



Sáb.  
29/Abr.



Dom.  
30/Abr.



# Pronóstico Agrometeorológico



**AGRICULTURA**  
SECRETARÍA DE AGRICULTURA Y DESARROLLO RURAL



Viernes 28 de abril | Emisión - 16:00h |

| Validez del 28 al 29 de abril |

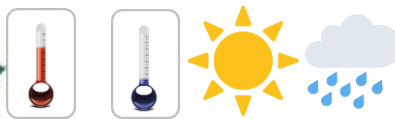
- **Viento con rachas de 70 a 90 km/h, tolveneras y posible formación de torbellinos o tornados:** Chihuahua, Coahuila, Nuevo León y Tamaulipas.
- **Viento con rachas de 40 a 60 km/h y posibles tolveneras:** Sonora, Durango, Zacatecas, San Luis Potosí, Aguascalientes, Nayarit, Jalisco, Michoacán, Guanajuato, Querétaro, Hidalgo, Estado de México y Ciudad de México.

Nivel de tormenta	Entidades	Pronóstico de temperaturas	Entidades
<b>Lluvias aisladas (0.1 a 5 mm)</b>	San Luis Potosí, Michoacán, Guerrero, Estado de México y Quintana Roo.	<b>Temperaturas mínimas menores a -5°C</b>	No existe potencial.
<b>Lluvias con chubascos (5 - 25 mm)</b>	Chihuahua, Querétaro, Hidalgo, Tlaxcala, Puebla, Veracruz, Oaxaca, Tabasco, Campeche y Yucatán.	<b>Temperaturas mínimas de 0 a -5°C</b>	No existe potencial.
<b>Tormentas puntuales fuertes (25 - 50 mm)</b>	Coahuila, Nuevo León, Tamaulipas y Chiapas.	<b>Temperaturas mínimas de 0 a 5°C</b>	Zonas montañosas de Baja California, Sonora, Chihuahua, Durango, Zacatecas, Aguascalientes, Estado de México, Tlaxcala y Puebla.
<b>Tormentas puntuales muy fuertes (50 - 75 mm)</b>	No existe potencial.	<b>Temperaturas máximas de 30 a 35°C</b>	Baja California Sur, Chihuahua, Durango, Zacatecas, Aguascalientes, Guanajuato, Querétaro y Estado de México (suroeste).
<b>Tormentas puntuales intensas (75 - 150 mm)</b>	No existe potencial.	<b>Temperaturas máximas de 35 a 40 °C</b>	Sinaloa, Nayarit, Coahuila, Nuevo León, Tamaulipas, San Luis Potosí, Hidalgo, Puebla (suroeste), Morelos y Quintana Roo.
<b>Tormentas puntuales torrenciales (150 - 250 mm)</b>	No existe potencial.	<b>Temperaturas máximas de 40 a 45 °C</b>	Baja California, Sonora, Jalisco, Colima, Michoacán, Guerrero, Oaxaca, Veracruz, Chiapas, Tabasco, Campeche y Yucatán.

**Vie. 28/Abr.**



**Sáb. 29/Abr.**



**Dom. 30/Abr.**



# Pronóstico Agrometeorológico



AGRICULTURA  
SECRETARÍA DE AGRICULTURA Y DESARROLLO RURAL



Sábado 29 de abril | Emisión - 16:00h |

| Validez del 29 al 30 de abril |

## - Sistemas Meteorológicos (Sábado 29)

El **frente frío Núm. 52 se desplazará sobre el oriente y sureste de la República Mexicana, originará lluvias muy fuertes a puntuales intensas** acompañadas de descargas eléctricas, rachas de viento y posible caída de granizo en las regiones mencionadas; así como lluvias y chubascos sobre entidades del noreste y centro del país.

La **masa de aire frío asociada al frente cubrirá el norte, noreste y oriente del territorio nacional**, ocasionando un refrescamiento de las temperaturas vespertinas y vientos fuertes con tolvaneras en dichas regiones.

A su vez se pronostica un **evento de “Norte” fuerte a muy fuerte en el litoral del Golfo de México**, el Istmo y Golfo de Tehuantepec.

Un **sistema anticiclónico en niveles medios de la atmósfera continuará generando ambiente caluroso a muy caluroso en el litoral del Pacífico Mexicano**, el sureste del país y la Península de Yucatán, con temperaturas máximas superiores a 40 °C en Jalisco, Colima, Michoacán, Guerrero y Oaxaca.

Vie.  
28/Abr.



Sáb.  
29/Abr.



Dom.  
30/Abr.



# Pronóstico Agrometeorológico



**AGRICULTURA**  
SECRETARÍA DE AGRICULTURA Y DESARROLLO RURAL



Sábado 29 de abril | Emisión - 16:00h |

| Validez del 29 al 30 de abril |

- **Evento de “Norte” muy fuerte con rachas de 80 a 100 km/h:** costas de Tamaulipas y Veracruz; y fuerte con rachas de 60 a 80 km/h: costas de Tabasco, Campeche y Yucatán e Istmo y Golfo de Tehuantepec.
- **Viento con rachas de 60 a 80 km/h y tolvaneras:** Chihuahua, Coahuila, Nuevo León, Durango, Zacatecas y San Luis Potosí.
- **Viento con rachas de 40 a 60 km/h y posibles tolvaneras:** Jalisco, Michoacán, Guanajuato, Querétaro, Hidalgo y Puebla.

Nivel de tormenta	Entidades	Pronóstico de temperaturas	Entidades
Lluvias aisladas (0.1 a 5 mm)	Tamaulipas, Guanajuato y Querétaro.	Temperaturas mínimas menores a -5°C	No existe potencial.
Lluvias con chubascos (5 -25 mm)	San Luis Potosí, Hidalgo y Tlaxcala.	Temperaturas mínimas de 0 a -5°C	No existe potencial.
Tormentas puntuales fuertes (25 - 50 mm)	Quintana Roo.	Temperaturas mínimas de 0 a 5°C	Zonas montañosas de Chihuahua, Durango, Zacatecas, Aguascalientes, Estado de México, Tlaxcala y Puebla.
Tormentas puntuales muy fuertes (50 - 75 mm)	Puebla, Campeche y Yucatán.	Temperaturas máximas de 30 a 35°C	Baja California Sur, Coahuila, Nuevo León, Tamaulipas, Guanajuato, Querétaro, Estado de México (suroeste), San Luis Potosí, Hidalgo, Morelos, Puebla (suroeste) y Veracruz.
Tormentas puntuales intensas (75 - 150 mm)	Veracruz, Oaxaca Tabasco y Chiapas.	Temperaturas máximas de 35 a 40 °C	Baja California, Sonora, Sinaloa, Nayarit, Chiapas, Tabasco, Campeche, Yucatán y Quintana Roo.
Tormentas puntuales torrenciales (150 - 250 mm)	No existe potencial.	Temperaturas máximas de 40 a 45 °C	Jalisco, Colima, Michoacán, Guerrero y Oaxaca.

**Vie.**  
**28/Abr.**



**Sáb.**  
**29/Abr.**



**Dom.**  
**30/Abr.**



# Pronóstico Agrometeorológico



AGRICULTURA  
SECRETARÍA DE AGRICULTURA Y DESARROLLO RURAL



Domingo 30 de abril | Emisión - 16:00h |

| Validez del 30 al 01 de abril |

## - Sistemas Meteorológicos (Domingo 30)

Durante el domingo, el **frente frío Núm. 52 se extenderá sobre la Península de Yucatán, originará chubascos y lluvias fuertes** acompañadas de descargas eléctricas en dicha península y Chiapas.

La **masa de aire frío asociada al frente modificará sus características térmicas, sin embargo, prevalecerá el viento de componente norte** con rachas de 60 a 70 km/h en el Istmo y Golfo de Tehuantepec.

Durante lunes y martes, un **nuevo frente frío se aproximará al noroeste del país**, incrementará el potencial de vientos muy fuertes con tolvaneas sobre la región.

A partir del lunes, un **sistema anticiclónico en niveles medios de la atmósfera generará escaso potencial de lluvias y ambiente caluroso a muy caluroso** en gran parte del territorio nacional.

Vie.  
28/Abr.



Sáb.  
29/Abr.



Dom.  
30/Abr.



# Pronóstico Agrometeorológico



**AGRICULTURA**  
SECRETARÍA DE AGRICULTURA Y DESARROLLO RURAL



Domingo 30 de abril | Emisión - 16:00h |

| Validez del 30 de abril al 01 de mayo |

## - Sistemas Meteorológicos (Domingo 30)

## - Sistemas Meteorológicos (Lunes 01)

Nivel de tormenta	Entidades	Nivel de tormenta	Entidades
<b>Lluvias aisladas (0.1 a 5 mm)</b>	Hidalgo, Tlaxcala y Puebla.	<b>Lluvias aisladas (0.1 a 5 mm)</b>	Chihuahua, Durango, Coahuila, Nuevo León, San Luis Potosí, Puebla y Veracruz.
<b>Lluvias con chubascos (5 - 25 mm)</b>	Veracruz, Oaxaca, Tabasco y Yucatán.	<b>Lluvias con chubascos (5 - 25 mm)</b>	Oaxaca y Chiapas.
<b>Tormentas puntuales fuertes (25 - 50 mm)</b>	Chiapas, Campeche y Quintana Roo.	<b>Tormentas puntuales fuertes (25 - 50 mm)</b>	No existe potencial.
<b>Tormentas puntuales muy fuertes (50 - 75 mm)</b>	Nuevo León, Tamaulipas, San Luis Potosí y Chiapas.	<b>Tormentas puntuales muy fuertes (50 - 75 mm)</b>	No existe potencial.
<b>Tormentas puntuales intensas (75 - 150 mm)</b>	No existe potencial.	<b>Tormentas puntuales intensas (75 - 150 mm)</b>	No existe potencial.
<b>Tormentas puntuales torrenciales (150 - 250 mm)</b>	No existe potencial.	<b>Tormentas puntuales torrenciales (150 - 250 mm)</b>	No existe potencial.
<b>Lluvias aisladas (0.1 a 5 mm)</b>	No existe potencial.	<b>Lluvias aisladas (0.1 a 5 mm)</b>	No existe potencial.

**Vie.  
28/Abr.**



**Sáb.  
29/Abr.**



**Dom.  
30/Abr.**

