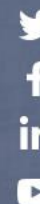


CNH

Comisión Nacional  
de Hidrocarburos

2023

# Solicitud de Autorización de la Perforación del Pozo Exploratorio Terrestre Vernet-1052EXP



Vista Energy Holding II, S.A. de C.V.

[www.gob.mx/cnh](http://www.gob.mx/cnh) |  
[www.rondasmexico.gob.mx](http://www.rondasmexico.gob.mx) |  
[www.hidrocarburos.gob.mx](http://www.hidrocarburos.gob.mx)

[contacto@cnh.gob.mx](mailto:contacto@cnh.gob.mx)  
55 4774 6500

Unidad Técnica de Exploración y su Supervisión  
Dirección General de Autorizaciones de Exploración

Marzo de 2023

# Relación cronológica



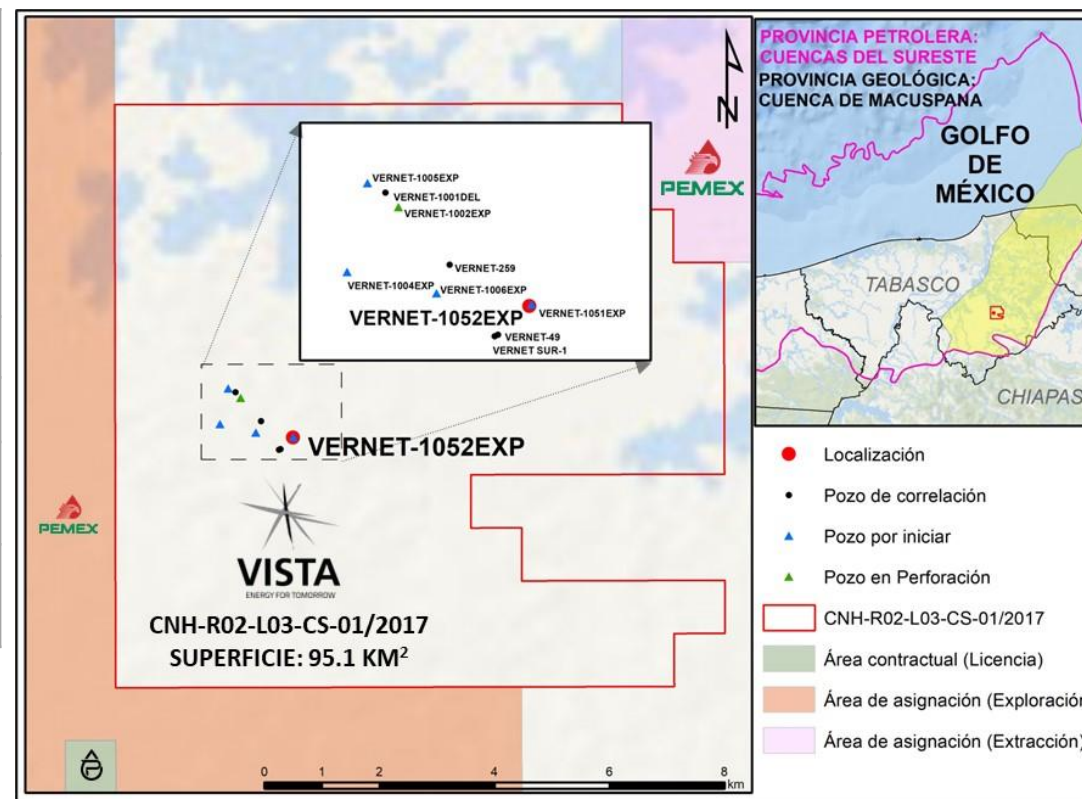
- Días por Lineamientos: 35
- Días en promedio para resolver (2022) 25
- Días utilizados por la CNH: 31



# Datos Generales



<b>Clasificación del Pozo</b>		<b>103 Pozo Exploratorio en nuevo Yacimiento (Escenario Base)</b>	
<b>Altura del terreno [m]</b>		22	
<b>Mesa rotaria [m]</b>		3.5	
<b>Trayectoria del Pozo</b>		Vertical	
<b>Presión y Temperatura</b>		2,000 [psi]	79.5 [°C]
<b>Profundidad programada total</b>		1,603 [mvmbr]	
<b>Programas (32 días)</b>	<b>Perforación Terminación</b>	26/05/2023 – 06/06/2023 (12 días) 20/07/2023 – 08/08/2023 (20 días)	
<b>Costos Programados</b>		Perforación : 2.00 MM US\$ Terminación : 0.7 MM US\$	



**Principales características del equipo de perforación**

MD COWAN SINGLE 835 750 [HP]  
Satisface las necesidades de hasta 3,658 [m]  
Sistema de preventores: 5,000 [psi]

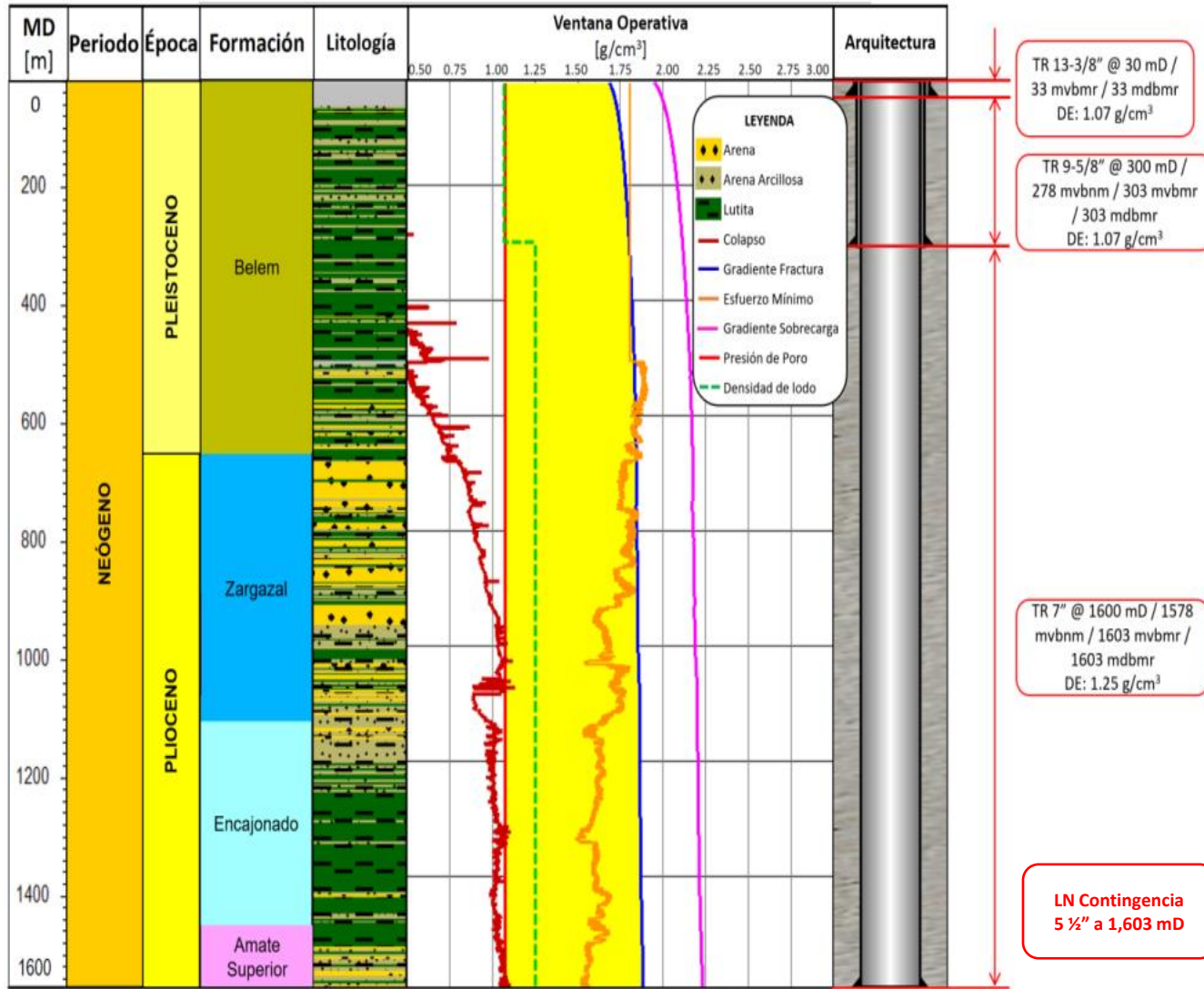


Distancia Pozos de Correlación [km]	
Vernet-1001DEL	1.2
Vernet-1004EXP	1.3
Vernet-49	.3
Vernet-259	0.6

Distancia límites de la Asignación [km]	
Norte	5.7
Sur	4.9
Este	7.4
Oeste	3.1



# Diseño del pozo



## Características generales del Diseño

### Trayectoria Vertical

**Tuberías de revestimiento** diseñadas considerando la normatividad interna del Operador Petrolero y conforme a prácticas internacionales.

**Fluidos de Perforación** diseñados para el control de presiones de formación durante la perforación, el acarreo de recortes y limpieza del agujero, toma de información en tiempo real y durante la toma de registros, entre otros.

**Equipo de Perforación** (MD COWAN SINGLE 835), con las capacidades y desempeño requeridos para la Perforación del Pozo.

**Escenarios de contingencia** Liner de 5 ½" a 1,603 [mD].

# Conclusiones



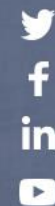
- La Perforación del Pozo se encuentra alineado al Plan de Exploración vigente.
- El Operador documentó el soporte del Diseño del Pozo, que le permitirá alcanzar los objetivos y preservar la integridad del mismo.
- Utilizará la tecnología adecuada para la Perforación del Pozo.
- La DGAE considera técnicamente adecuada la Perforación de Pozo Vernet-1052EXP, dado que no se observaron elementos geológicos, operacionales, de Integridad del Pozo o de cumplimiento a la Normativa Aplicable, que limiten o impidan su Perforación.

The logo for the Comisión Nacional de Hidrocarburos (CNH), consisting of the letters 'CNH' in a bold, white, sans-serif font, centered within a white rectangular box. The background of the entire page is a dark blue-tinted photograph of an industrial facility under construction, with extensive scaffolding and structural elements visible. There are decorative elements: a grid of white dots in the top-left and bottom-right corners, and a vertical white line on the right side.

# CNH

Comisión Nacional  
de Hidrocarburos

2023



[www.gob.mx/cnh](http://www.gob.mx/cnh) |  
[www.rondasmexico.gob.mx](http://www.rondasmexico.gob.mx) |  
[www.hidrocarburos.gob.mx](http://www.hidrocarburos.gob.mx)

[contacto@cnh.gob.mx](mailto:contacto@cnh.gob.mx)  
55 4774 6500