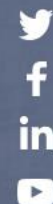


CNH

Comisión Nacional
de Hidrocarburos

2023

Solicitud de Autorización de la Perforación del Pozo Delimitador en Aguas Someras Atoyatl-1DEL ("Río" - Náhuatl)



Pemex Exploración y Producción

www.gob.mx/cnh |
www.rondasmexico.gob.mx |
www.hidrocarburos.gob.mx

contacto@cnh.gob.mx
55 4774 6500

Unidad Técnica de Exploración y su Supervisión
Dirección General de Autorizaciones de Exploración

Marzo de 2023

Relación cronológica



- Días por Lineamientos: 35
- Días en promedio para resolver (2022) 25
- Días utilizados por la CNH: 19

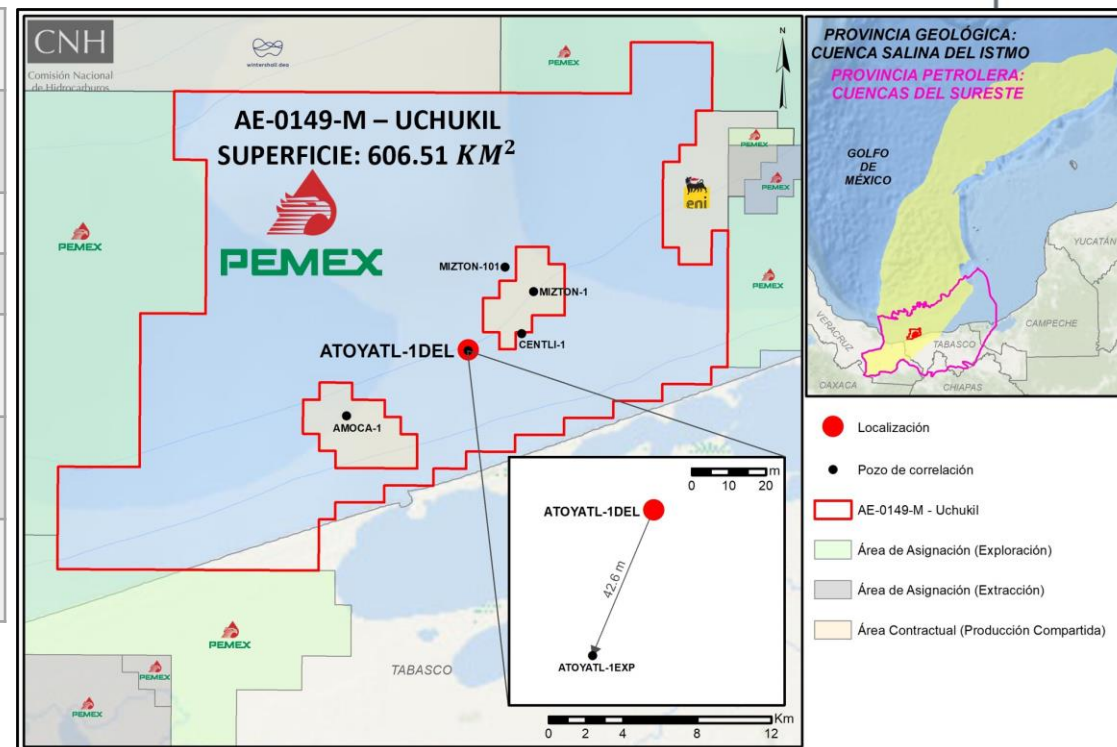


Datos Generales

Clasificación del Pozo		106 Pozo Delimitador
Tirante de agua [m]		30
Mesa rotaria [m]		37
Trayectoria del Pozo		Direccional Tipo J
Presión y Temperatura		4,500 [psi] 95 [°C]
Profundidad programada total		Principal: 3,137 [mvmbr]/ 3,280 [mdbmr] Ventana: 3,137 [mvmbr]/ 3,203 [mdbmr]
Programas (104 días)	Perforación Terminación	10/may/2023 – 6/ago/2023 (89 días) 7/ago/2023 – 21/ago/2023 (15 días)
Costos Programados		Perforación : 39 MM US\$ Terminación : 10 MM US\$

Principales características del equipo de perforación

PAE CME-I PMX 9354 3,000 [HP]
Satisface las necesidades de hasta 9,144 [m]
Sistema de preventores: 10,000 [psi]



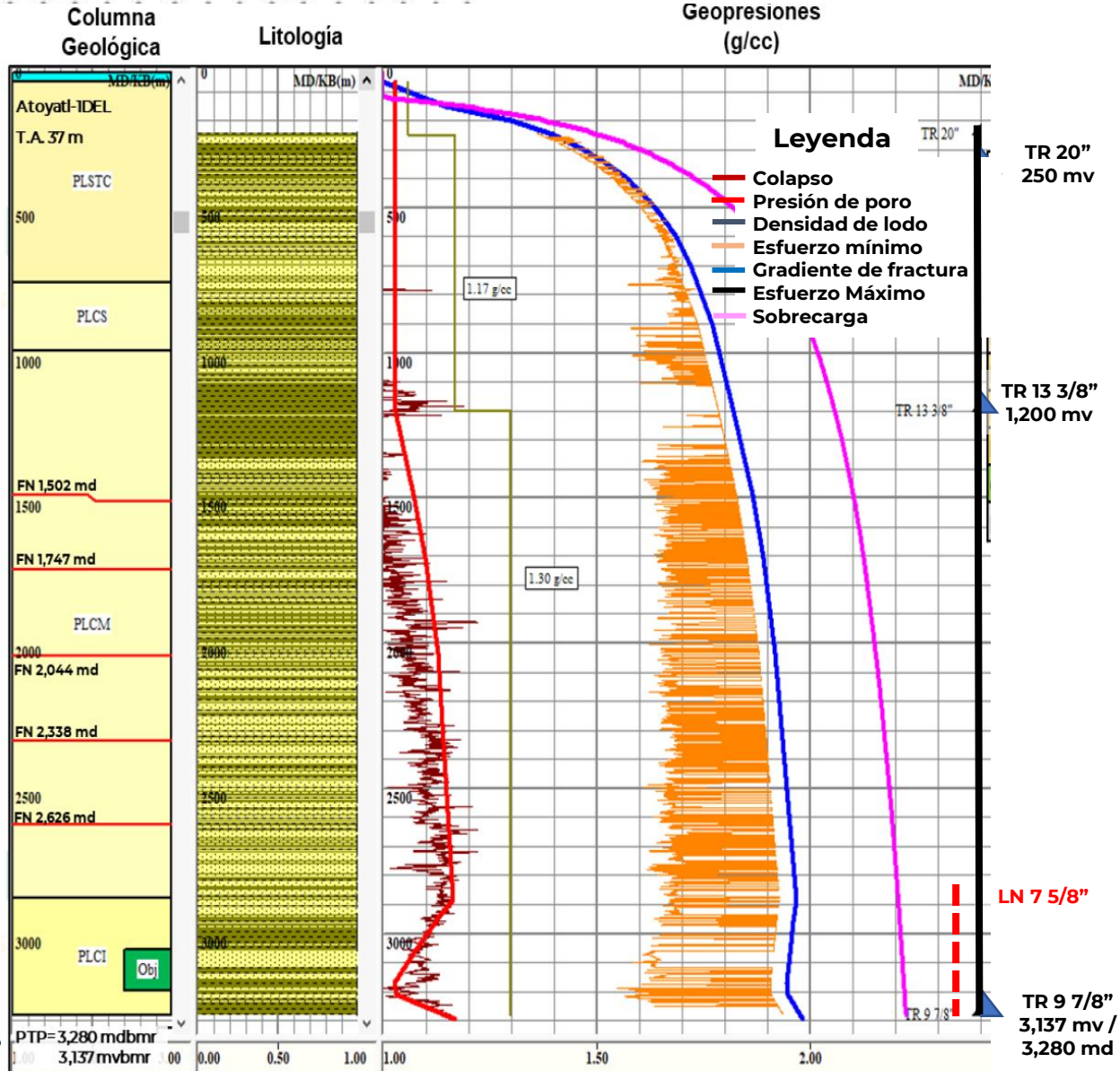
Distancia Pozos de Correlación [km]

Atoyatl-1EXP	0.043
Miztón-101	5
Amoca-1	7

Distancia límites de la Asignación [km]

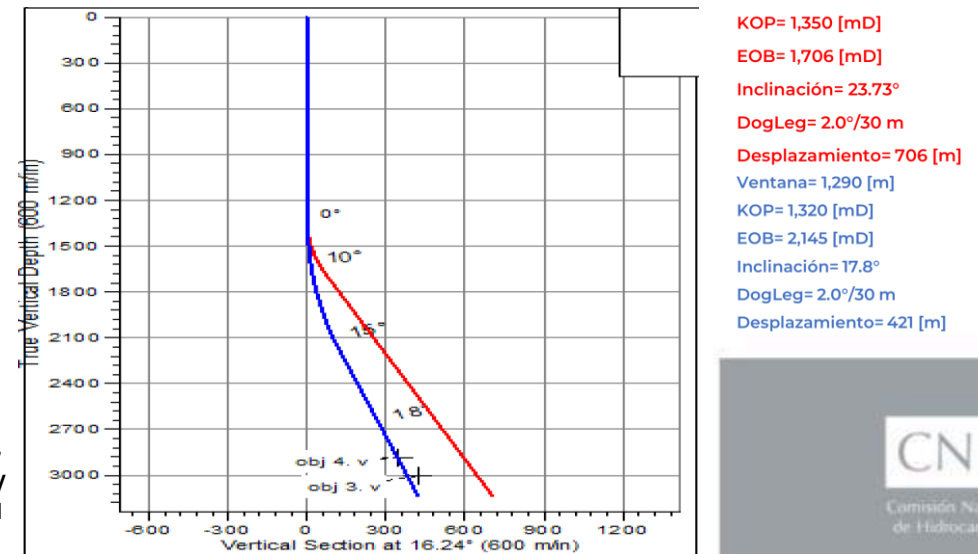
Norte	14
Sur	5
Este	14
Oeste	18

Diseño del pozo



Características generales de la Ingeniería del Pozo:

- Tres etapas de perforación
- Tuberías de revestimiento con capacidad para soportar los esfuerzos a los que serán sometidas y asentamientos conforme al modelo geomecánico
- Lodos de perforación
 - Diseñados en función del modelo geomecánico para el manejo de presiones de formación y estabilidad del agujero.
 - Adecuados para la suspensión y acarreo de recortes para asegurar la limpieza del agujero.
 - Con capacidad para transmitir potencia hidráulica a las herramientas direccionales, obtención de información en tiempo real y durante la toma de los registros



Conclusiones

- La Perforación del Pozo Delimitador en Aguas Someras Atoyatl-1DEL, está considerada en el Programa de Evaluación vigente.
- El Operador Petrolero documentó el soporte del Diseño del Pozo, que le permitirá alcanzar los objetivos y preservar la integridad del mismo.
- Utilizará la tecnología adecuada para la Perforación del Pozo.
- En este sentido, la DGAE considera técnicamente adecuada la perforación del Pozo Delimitador en Aguas Someras Atoyatl-1DEL, dado que no se observaron elementos geológicos, operacionales, de Integridad del Pozo o de cumplimiento a la Normativa aplicable, que limiten o impidan su perforación.



CNH

Comisión Nacional
de Hidrocarburos

www.gob.mx/cnh |
www.rondasmexico.gob.mx |
www.hidrocarburos.gob.mx

Av. Patriotismo 580 Colonia Nonoalco,
Alcaldía Benito Juárez 03700 Ciudad de México
Atención Ciudadana: 55 4774 6500
Comisión Nacional de Hidrocarburos.

2022

