

Pronóstico Agrometeorológico



AGRICULTURA
SECRETARÍA DE AGRICULTURA Y DESARROLLO RURAL



Lunes 24 de abril | Emisión - 16:00h |

| Validez del 24 al 27 de abril |

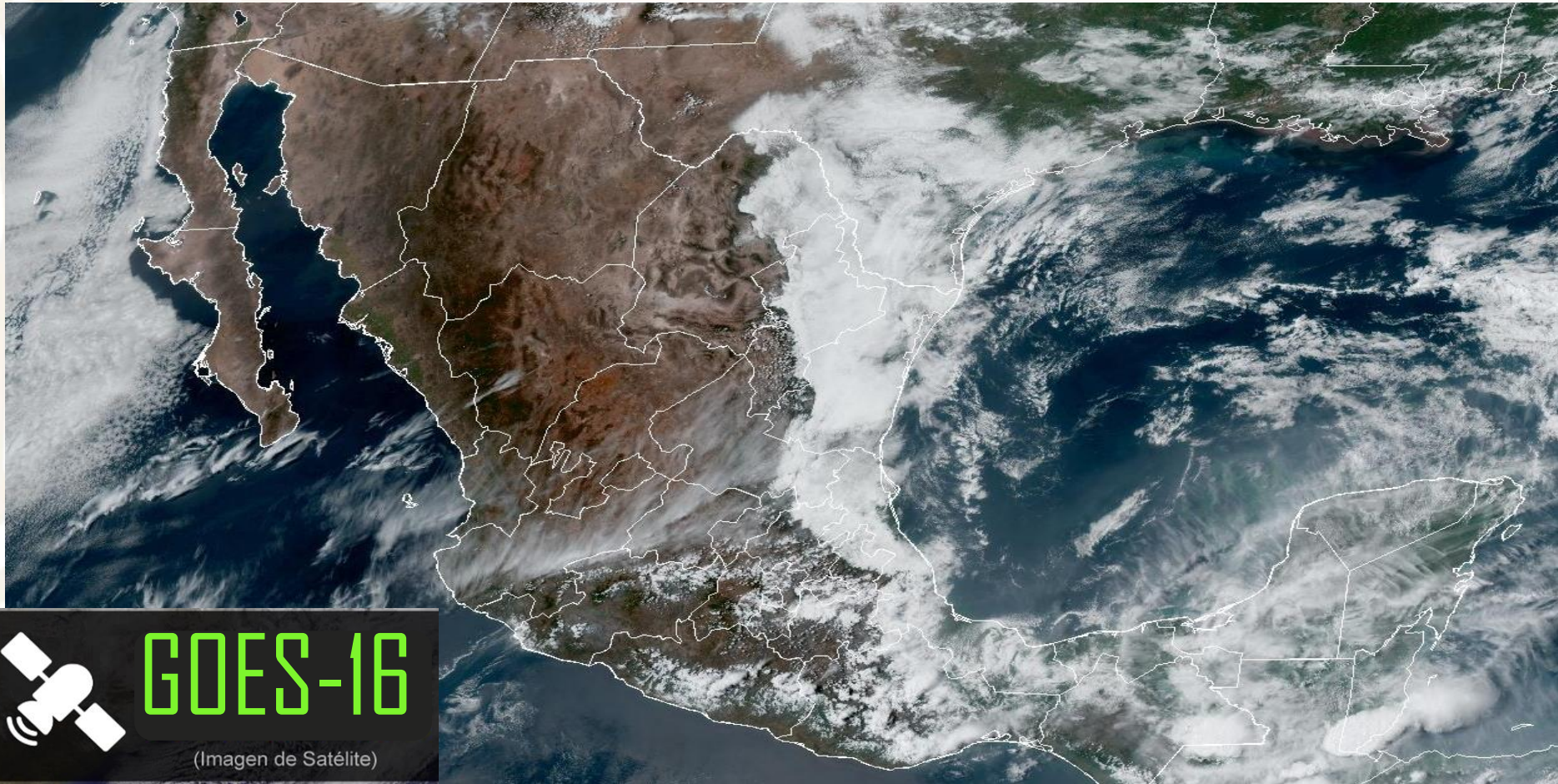


Imagen satelital sobre la Republica Mexicana a las 14:00 pm del día de hoy obtenida de GOES Image Viewer, GOES-East, CONUS.

Producto Elaborado: SIAP | Fuente: SMN

Pronóstico Agrometeorológico



AGRICULTURA
SECRETARÍA DE AGRICULTURA Y DESARROLLO RURAL



Lunes 24 de abril | Emisión - 16:00h |

| Validez del 24 al 25 de abril |

- Sistemas Meteorológicos (Lunes 24)

Canales de baja presión sobre el suroeste del Golfo de México, el sureste del territorio nacional y la Península de Yucatán, en interacción con el ingreso de humedad del Océano Pacífico, Golfo de México y Mar Caribe, aunado con divergencia en altura, **ocasionarán chubascos y lluvias fuertes a muy fuertes sobre las regiones mencionadas, además del centro y oriente del país.**

Una **línea seca se establecerá sobre Chihuahua y Coahuila**, interaccionará con un canal de baja presión sobre la Mesa del Norte y con la corriente en chorro subtropical, **propiciando rachas fuertes de viento con posibles tolvaneras sobre entidades del noroeste, norte y noreste de la República Mexicana.**

Por su parte, **el frente Núm. 50 se extiende con características de estacionario sobre el norte del Golfo de México y el noreste del país, ocasionando lluvias y chubascos en dicha región.** El frente dejará de afectar México al finalizar el día.

Finalmente, **continuará el ambiente caluroso a muy caluroso en el litoral del Pacífico Mexicano, el sureste del país y la Península de Yucatán, con temperaturas máximas superiores a 40 °C.**

Lun.
24/Abr.



Mar.
25/Abr.



Miér.
26/Abr.



Pronóstico Agrometeorológico



AGRICULTURA
SECRETARÍA DE AGRICULTURA Y DESARROLLO RURAL



Lunes 24 de abril | Emisión - 16:00h |

| Validez del 24 al 25 de abril |

- **Viento con rachas de 60 a 70 km/h y tolvaneras:** Chihuahua, Durango, Zacatecas y San Luis Potosí.
- **Viento con rachas de 50 a 60 km/h y posibles tolvaneras:** Baja California, Sonora, Coahuila, Nuevo León, Aguascalientes, Guanajuato, Nayarit, Jalisco y Michoacán.
- **Viento con rachas de 40 a 50 km/h y posibles tolvaneras:** Guanajuato, Querétaro, Estado de México, Ciudad de México y Morelos.
- **Viento de componente norte con rachas de 40 a 60 km/h:** costas de Tamaulipas, Veracruz y Tabasco.

Nivel de tormenta	Entidades	Pronóstico de temperaturas	Entidades
Lluvias aisladas (0.1 a 5 mm)	Coahuila, Querétaro, Estado de México, Ciudad de México, Morelos y Guerrero.	Temperaturas mínimas menores a -5°C	No existe potencial.
Lluvias con chubascos (5 -25 mm)	Nuevo León, Tamaulipas, San Luis Potosí, Hidalgo, Tlaxcala, Yucatán y Quintana Roo.	Temperaturas mínimas de 0 a -5°C	Zonas montañosas de Chihuahua y Durango.
Tormentas puntuales fuertes (25 - 50 mm)	No existe potencial.	Temperaturas mínimas de 0 a 5°C	Zonas montañosas de Baja California y Estado de México.
Tormentas puntuales muy fuertes (50 - 75 mm)	Puebla y Tabasco	Temperaturas máximas de 30 a 35°C	Chihuahua, Coahuila, Nuevo León, Tamaulipas, San Luis Potosí, Durango, Zacatecas, Aguascalientes, Guanajuato y Estado de México (suroeste).
Tormentas puntuales intensas (75 - 150 mm)	Veracruz, Oaxaca y Chiapas.	Temperaturas máximas de 35 a 40 °C	Sonora, Sinaloa, Nayarit, Puebla (suroeste), Morelos, Veracruz, Chiapas, Tabasco y Quintana Roo.
Tormentas puntuales torrenciales (150 - 250 mm)	No existe potencial.	Temperaturas máximas de 40 a 45 °C	Jalisco, Colima, Michoacán, Guerrero, Oaxaca, Campeche y Yucatán.
Tormentas puntuales intensas mayores a (250 mm)	No existe potencial.	Temperaturas mayor a 45 °C	No existe potencial.

Lun.
24/Abr.



Mar.
25/Abr.



Miér.
26/Abr.



Pronóstico Agrometeorológico



AGRICULTURA
SECRETARÍA DE AGRICULTURA Y DESARROLLO RURAL



Martes 25 de abril | Emisión - 16:00h |

| Validez del 25 al 26 de abril |

- Sistemas Meteorológicos (Martes 25)

Una **línea seca sobre Coahuila**, en interacción con canales de baja presión extendidos sobre el norte y noreste de México, **originarán rachas fuertes de viento sobre entidades del noroeste, norte, noreste y centro de la República Mexicana.**

Por otra parte, **el ingreso de humedad del Océano Pacífico, Golfo de México y Mar Caribe**, aunado con divergencia en altura, **provocarán chubascos y lluvias puntuales fuertes en la Península de Yucatán, sureste y oriente del territorio nacional.**

Finalmente, **un sistema anticiclónico en niveles medios de la atmósfera propiciará ambiente caluroso a muy caluroso en el litoral del Pacífico Mexicano, el sureste del país y la Península de Yucatán.**

Lun.
24/Abr.



Mar.
25/Abr.



Miér.
26/Abr.



Pronóstico Agrometeorológico



AGRICULTURA
SECRETARÍA DE AGRICULTURA Y DESARROLLO RURAL



Martes 25 de abril | Emisión - 16:00h |

| Validez del 25 al 26 de abril |

- **Viento con rachas de 40 a 60 km/h y posibles tolveneras:** Baja California, Baja California Sur, Sonora, Durango, Coahuila, Nuevo León, San Luis Potosí, Zacatecas, Aguascalientes, Nayarit, Jalisco, Michoacán, Guanajuato, Querétaro, Hidalgo, Estado de México, Ciudad de México y Morelos.

Nivel de tormenta	Entidades	Pronóstico de temperaturas	Entidades
Lluvias aisladas (0.1 a 5 mm)	Nuevo León, Tamaulipas, Hidalgo, Estado de México, Ciudad de México, Tlaxcala y Tabasco.	Temperaturas mínimas menores a -5°C	No existe potencial.
Lluvias con chubascos (5 - 25 mm)	Puebla, Veracruz, Oaxaca, Campeche, Yucatán y Quintana Roo.	Temperaturas mínimas de 0 a -5°C	Zonas montañosas de Chihuahua y Durango.
Tormentas puntuales fuertes (25 - 50 mm)	No existe potencial.	Temperaturas mínimas de 0 a 5°C	Zonas montañosas de Estado de México.
Tormentas puntuales muy fuertes (50 - 75 mm)	No existe potencial.	Temperaturas máximas de 30 a 35°C	Chihuahua, Coahuila, Nuevo León, Tamaulipas, San Luis Potosí, Durango, Zacatecas, Aguascalientes, Guanajuato, Hidalgo y Estado de México (suroeste).
Tormentas puntuales intensas (75 - 150 mm)	No existe potencial.	Temperaturas máximas de 35 a 40 °C	Sonora, Sinaloa, Nayarit, Puebla (suroeste), Morelos, Veracruz, Oaxaca, Chiapas y Quintana Roo.
Tormentas puntuales torrenciales (150 - 250 mm)	No existe potencial.	Temperaturas máximas de 40 a 45 °C	Jalisco, Colima, Michoacán, Guerrero, Tabasco, Campeche y Yucatán.
Tormentas puntuales mayor a (250 mm)	No existe potencial.	Temperaturas máximas a 45 °C	No existe potencial.

Lun.
24/Abr.



Mar.
25/Abr.



Miér.
26/Abr.



Pronóstico Agrometeorológico



AGRICULTURA
SECRETARÍA DE AGRICULTURA Y DESARROLLO RURAL



Miércoles 26 de abril | Emisión - 16:00h |

| Validez del 26 al 27 de abril |

- Sistemas Meteorológicos (Miércoles 26)

El miércoles, **un nuevo frente frío ingresará sobre el norte del país**, interaccionará con una vaguada en la atmósfera superior sobre el noroeste de México y con una línea seca en el noreste del territorio nacional, **provocando rachas fuertes de viento en las mencionadas regiones**, con probabilidad de formación de torbellinos en Coahuila y Nuevo León, además de chubascos y lluvias puntuales fuertes en el noreste de la República.

Por otra parte, **el ingreso de humedad del Océano Pacífico y Golfo de México**, en combinación con divergencia en altura, **ocasionarán chubascos y lluvias puntuales fuertes en el oriente y sureste del país**.

Finalmente, durante el período de pronóstico, **prevalecerá el ambiente vespertino caluroso a muy caluroso en el litoral del Pacífico Mexicano, así como en el sureste del país y la Península de Yucatán**.

Lun.
24/Abr.



Mar.
25/Abr.



Miér.
26/Abr.



Pronóstico Agrometeorológico



AGRICULTURA
SECRETARÍA DE AGRICULTURA Y DESARROLLO RURAL



Miércoles 26 de abril | Emisión - 16:00h |

| Validez del 26 al 27 de abril |

- **Sistemas Meteorológicos (Miércoles 26)** - **Sistemas Meteorológicos (Jueves 27)**

Nivel de tormenta	Entidades	Nivel de tormenta	Entidades
Lluvias aisladas (0.1 a 5 mm)	San Luis Potosí, Querétaro, Estado de México, Ciudad de México, Tlaxcala, Campeche, Yucatán y Quintana Roo.	Lluvias aisladas (0.1 a 5 mm)	Guanajuato, Estado de México, Ciudad de México, Tlaxcala y Tabasco.
Lluvias con chubascos (5 -25 mm)	Nuevo León, Tamaulipas, Hidalgo, Puebla, Veracruz y Tabasco.	Lluvias con chubascos (5 -25 mm)	Coahuila, Querétaro y Oaxaca.
Tormentas puntuales fuertes (25 - 50 mm)	Coahuila, Oaxaca y Chiapas.	Tormentas puntuales fuertes (25 - 50 mm)	San Luis Potosí, Hidalgo, Puebla, Veracruz y Chiapas.
Tormentas puntuales muy fuertes (50 - 75 mm)	No existe potencial.	Tormentas puntuales muy fuertes (50 - 75 mm)	Nuevo León y Tamaulipas.
Tormentas puntuales intensas (75 - 150 mm)	No existe potencial.	Tormentas puntuales intensas (75 - 150 mm)	No existe potencial.
Tormentas puntuales torrenciales (150 - 250 mm)	No existe potencial.	Tormentas puntuales torrenciales (150 - 250 mm)	No existe potencial.
Tormentas superiores a (250 mm)	No existe potencial.	Tormentas superiores a (250 mm)	No existe potencial.

**Lun.
24/Abr.**



**Mar.
25/Abr.**



**Miér.
26/Abr.**

