

Pronóstico Agrometeorológico



AGRICULTURA
SECRETARÍA DE AGRICULTURA Y DESARROLLO RURAL



Jueves 20 de abril | Emisión - 16:00h |

| Validez del 20 al 23 de abril |

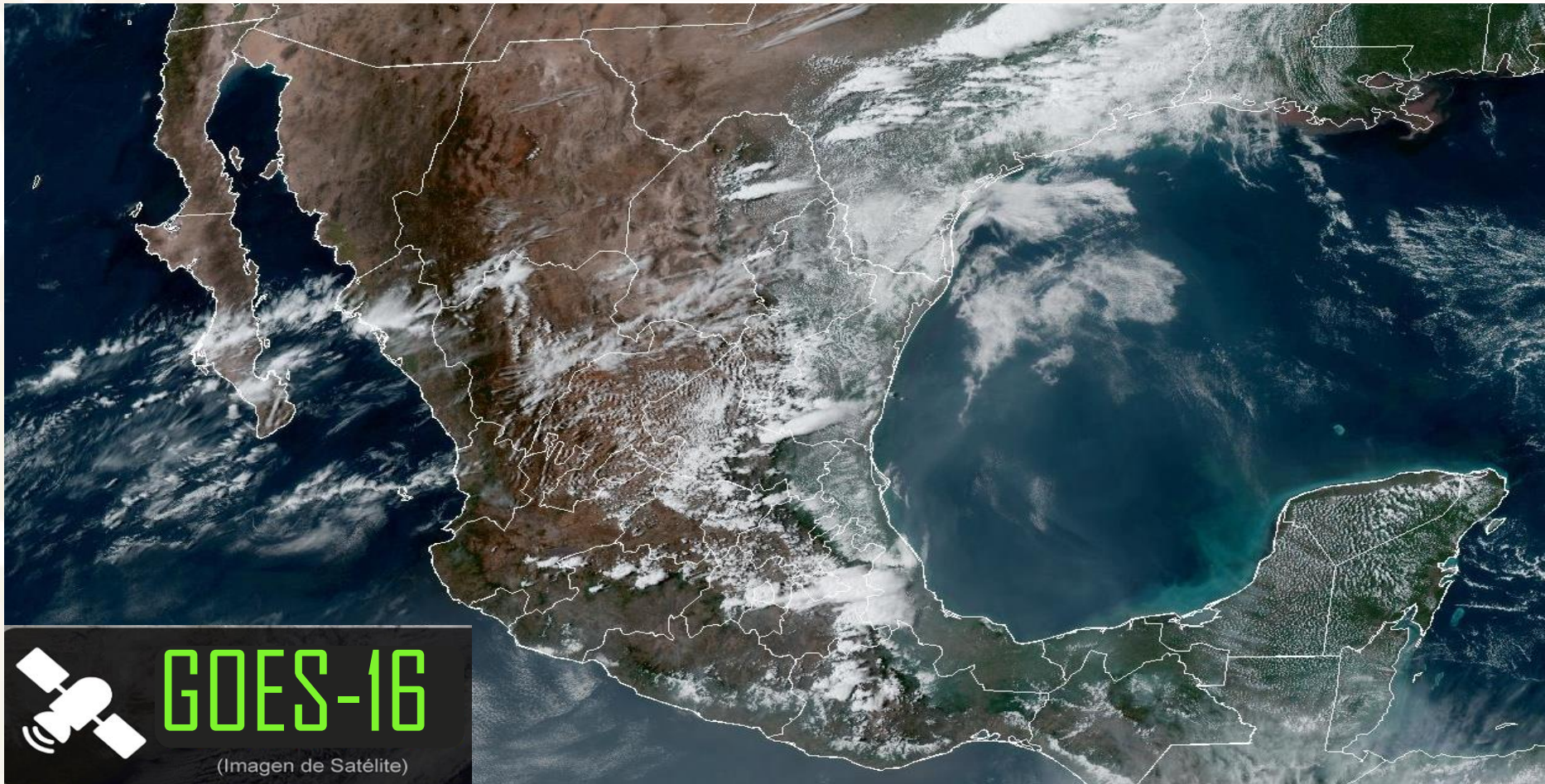


Imagen satelital sobre la Republica Mexicana a las 14:00 hrs del día de hoy obtenida de GOES Image Viewer, GOES-East, CONUS.

Producto Elaborado: SIAP | Fuente: SMN

Pronóstico Agrometeorológico



AGRICULTURA
SECRETARÍA DE AGRICULTURA Y DESARROLLO RURAL



Jueves 20 de abril | Emisión - 16:00h |

| Validez del 20 al 21 de abril |

- Sistemas Meteorológicos (Jueves 20)

Un **nuevo frente frío (Núm. 50) ingresará a la frontera norte del territorio nacional** en interacción con una línea seca sobre Coahuila y con la corriente en chorro polar, **generarán lluvias y chubascos acompañados de descargas eléctricas y granizo**, así como vientos muy fuertes con rachas de 70 a 80 km/h y posible formación de torbellinos o tornados en Coahuila, Nuevo León y Tamaulipas.

Canales de baja presión se extenderán sobre el centro, oriente y sureste de la República Mexicana, además de la Península de Yucatán en interacción con la corriente en chorro subtropical, divergencia en altura y el ingreso de humedad del Golfo de México y Mar Caribe, **originarán lluvias y chubascos acompañados de descargas eléctricas, fuertes rachas de viento y posible caída de granizo** en las regiones mencionadas.

Finalmente, un **sistema anticiclónico en niveles medios de la atmósfera ocasionará ambiente caluroso a muy caluroso en el litoral del Pacífico Mexicano**, con temperaturas máximas superiores a 40 °C en zonas de Nayarit, Jalisco, Colima, Michoacán y Guerrero.

Jue.
20/Abr.



Vie.
21/Abr.



Sáb.
22/Abr.



Pronóstico Agrometeorológico



AGRICULTURA
SECRETARÍA DE AGRICULTURA Y DESARROLLO RURAL



Jueves 20 de abril | Emisión - 16:00h |

| Validez del 20 al 21 de abril |

- **Viento con rachas de 70 a 80 km/h y posible formación de torbellinos o tornados:** Coahuila, Nuevo León y Tamaulipas.
- **Viento con rachas de 40 a 60 km/h y posibles tolveneras:** Chihuahua, Durango, Zacatecas, San Luis Potosí, Aguascalientes, Nayarit y Jalisco.
- **Viento de componente sur con rachas de 40 a 60 km/h:** Istmo y Golfo de Tehuantepec (Oaxaca y Chiapas).

| Nivel de tormenta | Entidades | Pronóstico de temperaturas | Entidades |
|--|---|--|--|
| Lluvias aisladas (0.1 a 5 mm) | Jalisco, Colima, Guanajuato, Ciudad de México, Michoacán, Guerrero, Yucatán y Quintana Roo. | Temperaturas mínimas menores a -5°C | No existe potencial. |
| Lluvias con chubascos (5 - 25 mm) | Coahuila, Querétaro, Estado de México, Ciudad de México, Morelos y Tlaxcala. | Temperaturas mínimas de 0 a -5°C | Zonas montañosas de Chihuahua y Durango. |
| Tormentas puntuales fuertes (25 - 50 mm) | Hidalgo, Oaxaca y Chiapas. | Temperaturas mínimas de 0 a 5°C | Zonas montañosas de Baja California y Estado de México. |
| Tormentas puntuales muy fuertes (50 - 75 mm) | Nuevo León, Tamaulipas, San Luis Potosí, Puebla y Veracruz. | Temperaturas máximas de 30 a 35°C | Chihuahua (oriente), Durango, Zacatecas, Aguascalientes, Guanajuato, Hidalgo y Estado de México (suroeste). |
| Tormentas puntuales intensas (75 - 150 mm) | No existe potencial. | Temperaturas máximas de 35 a 40 °C | Sinaloa, Sonora, Coahuila, Nuevo León, Tamaulipas, Nayarit, Puebla (suroeste), Morelos, Veracruz, Oaxaca, Chiapas, Tabasco Campeche, Yucatán y Quintana Roo. |
| Tormentas puntuales torrenciales (150 - 250 mm) | No existe potencial. | Temperaturas máximas de 40 a 45 °C | Nayarit, Jalisco, Colima, Michoacán y Guerrero. |

Jue. 20/Abr.



Vie. 21/Abr.



Sáb. 22/Abr.



Pronóstico Agrometeorológico



AGRICULTURA
SECRETARÍA DE AGRICULTURA Y DESARROLLO RURAL



Viernes 21 de abril | Emisión - 16:00h |

| Validez del 21 al 22 de abril |

- Sistemas Meteorológicos (Viernes 21)

El **frente frío Núm. 50 se extenderá sobre el norte y noreste de la República Mexicana**, en interacción con un canal de baja presión que se localizará sobre el oriente y centro del territorio nacional, con la corriente en chorro subtropical y con divergencia en altura, **originarán chubascos y lluvias fuertes** acompañadas de descargas eléctricas, rachas de viento y posible caída de granizo **sobre entidades del noreste, centro, oriente y sur del país, con lluvias puntuales muy fuertes** en zonas de Nuevo León, Tamaulipas, San Luis Potosí, Puebla y Veracruz.

Canal de baja presión sobre el sureste de la República Mexicana y la Península de Yucatán en interacción con el **ingreso de humedad** del océano Pacífico, Golfo de México y Mar Caribe, **generará lluvias y chubascos vespertinos** acompañados de descargas eléctricas y rachas de viento en las regiones mencionadas, con lluvias puntuales fuertes en Chiapas.

Finalmente, un **sistema anticiclónico en niveles medios de la atmósfera ocasionará ambiente caluroso a muy caluroso en el litoral del Pacífico Mexicano**, con temperaturas máximas superiores a 40 °C en zonas de Nayarit, Jalisco, Colima, Michoacán y Guerrero.

Jue.
20/Abr.



Vie.
21/Abr.



Sáb.
22/Abr.



Pronóstico Agrometeorológico



AGRICULTURA
SECRETARÍA DE AGRICULTURA Y DESARROLLO RURAL



Viernes 21 de abril | Emisión - 16:00h |

| Validez del 21 al 22 de abril |

- **Viento de componente sur con rachas de 40 a 60 km/h:** Istmo y Golfo de Tehuantepec (Oaxaca y Chiapas).
- **Viento con rachas de 70 a 80 km/h y posible formación de torbellinos:** Nuevo León y Tamaulipas.
- **Viento con rachas de 40 a 60 km/h con posibles tolvaneras:** Sonora, Chihuahua, Coahuila, Durango, Zacatecas, San Luis Potosí, Aguascalientes, Nayarit, Jalisco, Michoacán, Guerrero, Guanajuato, Querétaro, Hidalgo, Estado de México, Ciudad de México y Puebla.

| Nivel de tormenta | Entidades | Pronóstico de temperaturas | Entidades |
|---|--|-------------------------------------|--|
| Lluvias aisladas (0.1 a 5 mm) | Jalisco, Colima, Guanajuato, Michoacán, Guerrero, Campeche y Quintana Roo. | Temperaturas mínimas menores a -5°C | No existe potencial. |
| Lluvias con chubascos (5 -25 mm) | Coahuila, Querétaro, Estado de México, Ciudad de México, Morelos y Tlaxcala. | Temperaturas mínimas de 0 a -5°C | Zonas montañosas de Chihuahua y Durango. |
| Tormentas puntuales fuertes (25 - 50 mm) | Hidalgo, Oaxaca y Chiapas. | Temperaturas mínimas de 0 a 5°C | Zonas montañosas de Baja California y Estado de México. |
| Tormentas puntuales muy fuertes (50 - 75 mm) | Nuevo León, Tamaulipas, San Luis Potosí, Puebla y Veracruz. | Temperaturas máximas de 30 a 35°C | Chihuahua, Coahuila, Nuevo León, Tamaulipas, Durango, Zacatecas, Aguascalientes, Guanajuato y Estado de México (suroeste). |
| Tormentas puntuales intensas (75 - 150 mm) | No existe potencial. | Temperaturas máximas de 35 a 40 °C | Sonora, Sinaloa, Puebla (suroeste), Morelos, Veracruz, Oaxaca, Chiapas, Tabasco, Campeche, Yucatán y Quintana Roo. |
| Tormentas puntuales torrenciales (150 - 250 mm) | No existe potencial. | Temperaturas máximas de 40 a 45 °C | Nayarit, Jalisco, Colima, Michoacán y Guerrero. |

Jue. 20/Abr.



Vi. 21/Abr.



Sáb. 22/Abr.



Pronóstico Agrometeorológico



AGRICULTURA
SECRETARÍA DE AGRICULTURA Y DESARROLLO RURAL



Sábado 22 de abril | Emisión - 16:00h |

| Validez del 22 al 23 de abril |

- Sistemas Meteorológicos (Sábado 22)

El **frente frío Núm. 50 se extenderá sobre el norte y noreste de la República Mexicana**, en interacción con un canal de baja presión que se localizará sobre el oriente y centro del territorio nacional, con la corriente en chorro subtropical y con divergencia en altura, **originarán chubascos y lluvias fuertes acompañadas de descargas eléctricas, rachas de viento y posible caída de granizo sobre entidades del noreste, centro, oriente y sur del país**, con lluvias puntuales muy fuertes en zonas de Nuevo León, Tamaulipas, San Luis Potosí, Puebla y Veracruz.

Canal de baja presión sobre el sureste de la República Mexicana y la Península de Yucatán en interacción con el ingreso de humedad del océano Pacífico, Golfo de México y Mar Caribe, **generará lluvias y chubascos vespertinos acompañados de descargas eléctricas y rachas de viento en las regiones mencionadas**, con lluvias puntuales fuertes en Chiapas.

Finalmente, un **sistema anticiclónico en niveles medios de la atmósfera ocasionará ambiente caluroso a muy caluroso en el litoral del Pacífico Mexicano**, con temperaturas máximas superiores a 40 °C en zonas de Nayarit, Jalisco, Colima, Michoacán y Guerrero.

Jue.
20/Abr.



Vie.
21/Abr.



Sáb.
22/Abr.



Pronóstico Agrometeorológico



AGRICULTURA
SECRETARÍA DE AGRICULTURA Y DESARROLLO RURAL



Sábado 22 de abril | Emisión - 16:00h |

| Validez del 22 al 23 de abril |

- Sistemas Meteorológicos (Sábado 22)

- Sistemas Meteorológicos (Domingo 23)

| Nivel de tormenta | Entidades | Nivel de tormenta | Entidades |
|--|--|--|---|
| Lluvias aisladas (0.1 a 5 mm) | Jalisco, Colima, Guanajuato, Michoacán, Guerrero, Campeche y Quintana Roo. | Lluvias aisladas (0.1 a 5 mm) | Chihuahua, Durango, Zacatecas, Jalisco, Colima y Michoacán. |
| Lluvias con chubascos (5 - 25 mm) | Coahuila, Querétaro, Estado de México, Ciudad de México, Morelos y Tlaxcala. | Lluvias con chubascos (5 - 25 mm) | Guanajuato, Estado de México, Ciudad de México, Tlaxcala, Morelos y Guerrero. |
| Tormentas puntuales fuertes (25 - 50 mm) | Hidalgo, Oaxaca y Chiapas. | Tormentas puntuales fuertes (25 - 50 mm) | Coahuila, Nuevo León, Querétaro, Hidalgo, Tabasco, Chiapas, Campeche, Yucatán y Quintana Roo. |
| Tormentas puntuales muy fuertes (50 - 75 mm) | Nuevo León, Tamaulipas, San Luis Potosí, Puebla y Veracruz. | Tormentas puntuales muy fuertes (50 - 75 mm) | Tamaulipas, San Luis Potosí, Puebla, Veracruz y Oaxaca. |
| Tormentas puntuales intensas (75 - 150 mm) | No existe potencial. | Tormentas puntuales intensas (75 - 150 mm) | No existe potencial. |
| Tormentas puntuales torrenciales (150 - 250 mm) | No existe potencial. | Tormentas puntuales torrenciales (150 - 250 mm) | No existe potencial. |
| Tormentas superiores a (250 mm) | No existe potencial. | Tormentas superiores a (250 mm) | No existe potencial. |

Jue. 20/Abr.



Vie. 21/Abr.



Sáb. 22/Abr.

