

Pronóstico Agrometeorológico



AGRICULTURA
SECRETARÍA DE AGRICULTURA Y DESARROLLO RURAL



Martes 18 de abril | Emisión - 16:00h |

| Validez del 18 al 21 de abril |

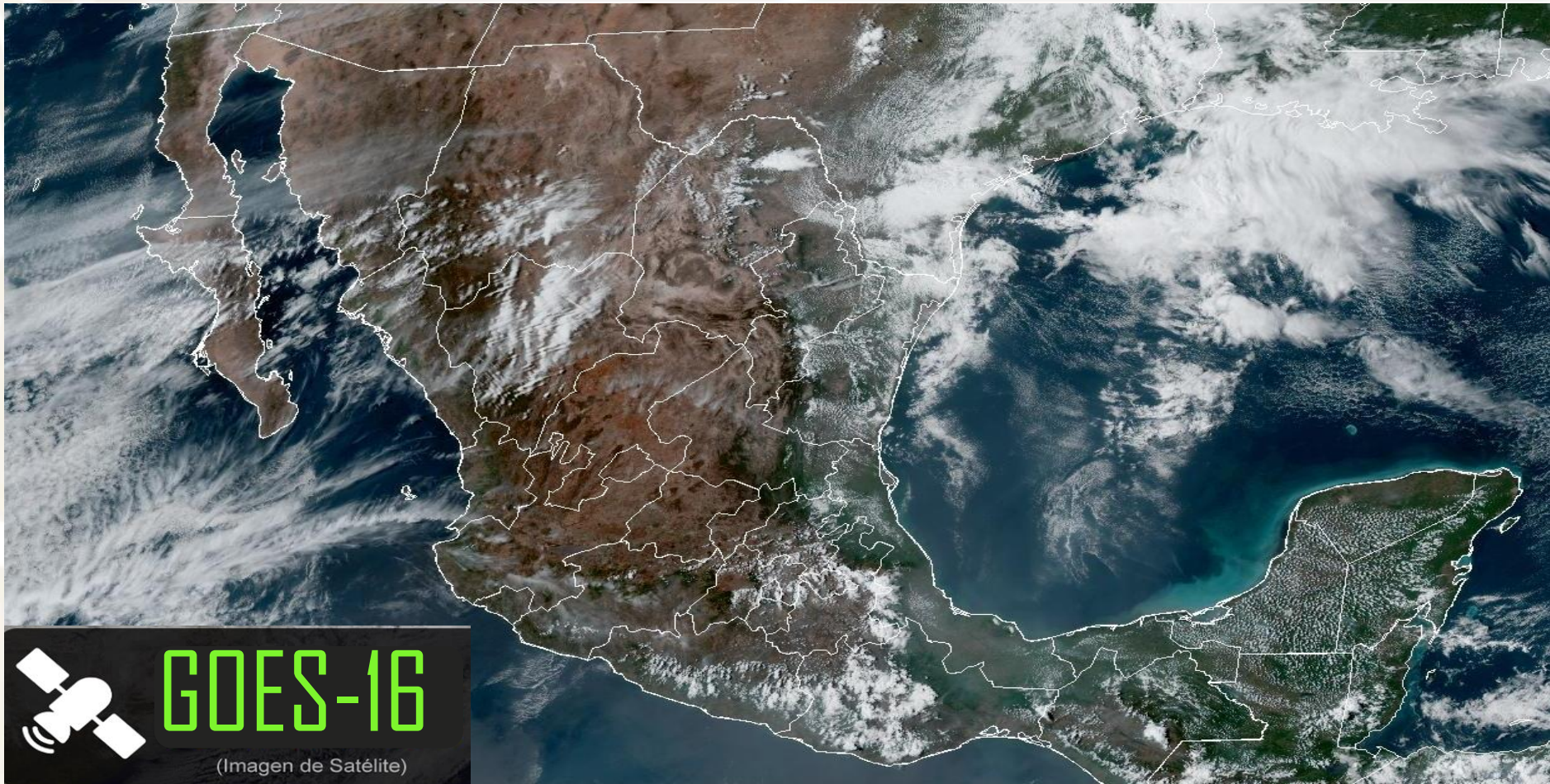


Imagen satelital sobre la Republica Mexicana a las 14:00 hrs del día de hoy obtenida de GOES Image Viewer, GOES-East, CONUS.

Producto Elaborado: SIAP | Fuente: SMN

Pronóstico Agrometeorológico



AGRICULTURA

SECRETARÍA DE AGRICULTURA Y DESARROLLO RURAL



Martes 18 de abril | Emisión - 16:00h |

| Validez del 18 al 19 de abril |

- Sistemas Meteorológicos (Martes 18)

Canales de baja presión sobre el norte, centro, sur y sureste mexicano, aunado al ingreso de humedad del océano Pacífico, Golfo de México y Mar Caribe, **originando chubascos acompañados de descargas eléctricas en el oriente, centro y sureste del país.**

Una **línea seca se extenderá sobre el noreste de la República Mexicana**, en interacción con la corriente en chorro subtropical **ocasionarán lluvias y chubascos acompañados de descargas eléctricas** y posible caída de granizo en la región mencionada; así como fuertes rachas de vientos con posibles tolvánicas en el norte y noreste del territorio nacional.

Un **nuevo frente frío de corta duración se aproximará al noroeste de México, provocando fuertes rachas de viento en dicha región.**

El **frente frío Núm. 49** sobre el Mar Caribe, dejando de afectar al territorio nacional.

Se **mantendrá el ambiente caluroso a muy caluroso en el litoral del Pacífico Mexicano**, con temperaturas máximas superiores a 40 °C en zonas de Jalisco, Colima, Michoacán y Guerrero.

Mar.
18/Abr.



Miér.
19/Abr.



Jue.
20/Abr.



Pronóstico Agrometeorológico



AGRICULTURA
SECRETARÍA DE AGRICULTURA Y DESARROLLO RURAL



Martes 18 de abril | Emisión - 16:00h |

| Validez del 18 al 19 de abril |

- **Viento con rachas de 50 a 70 km/h y posibles tolvaneras:** Baja California, Chihuahua, Coahuila, Nuevo León, Tamaulipas, Durango, Zacatecas, San Luis Potosí, Aguascalientes, Nayarit, Colima y Jalisco.

Nivel de tormenta	Entidades	Pronóstico de temperaturas	Entidades
Lluvias aisladas (0.1 a 5 mm)	San Luis Potosí, Querétaro, Guanajuato, Estado de México, Ciudad de México, Morelos, Michoacán, Tabasco, Campeche, Yucatán y Quintana Roo.	Temperaturas mínimas menores a -5°C	No existe potencial.
Lluvias con chubascos (5 - 25 mm)	Coahuila, Nuevo León, Tamaulipas, Hidalgo, Tlaxcala y Guerrero.	Temperaturas mínimas de 0 a -5°C	Zonas montañosas de Chihuahua y Durango.
Tormentas puntuales fuertes (25 - 50 mm)	Puebla, Veracruz, Oaxaca y Chiapas.	Temperaturas mínimas de 0 a 5°C	Zonas montañosas de Baja California, Zacatecas y Estado de México.
Tormentas puntuales muy fuertes (50 - 75 mm)	No existe potencial.	Temperaturas máximas de 30 a 35°C	Baja California, Chihuahua (oriente), Coahuila, Nuevo León, Tamaulipas, Durango (occidente), Zacatecas, San Luis Potosí, Aguascalientes, Guanajuato, Estado de México (suroeste), Querétaro, Hidalgo, Veracruz y Tabasco.
Tormentas puntuales intensas (75 - 150 mm)	No existe potencial.	Temperaturas máximas de 35 a 40 °C	Sonora (sur), Sinaloa, Morelos, Puebla (suroeste), Oaxaca, Chiapas, Campeche, Yucatán y Quintana Roo.
Tormentas puntuales torrenciales (150 - 250 mm)	No existe potencial.	Temperaturas máximas de 40 a 45 °C	Nayarit, Jalisco, Colima, Michoacán y Guerrero.

**Mar.
18/Abr.**



**Miér.
19/Abr.**



**Jue.
20/Abr.**



Pronóstico Agrometeorológico



AGRICULTURA
SECRETARÍA DE AGRICULTURA Y DESARROLLO RURAL



Miércoles 19 de abril | Emisión - 16:00h |

| Validez del 19 al 20 de abril |

- Sistemas Meteorológicos (Miércoles 19)

Línea seca se extenderá sobre el noreste del país, en interacción con la corriente en chorro subtropical y con divergencia en altura **ocasionarán lluvias y chubascos** acompañados de descargas eléctricas y caída de granizo en la región mencionada.

Canal de baja presión se extenderá sobre el oriente y sureste de México, interaccionará con la entrada de humedad del Golfo de México y el Océano Pacífico **generará lluvias, chubascos y fuertes rachas de viento en las regiones mencionadas.**

Nuevo frente frío de corta duración se extenderá sobre el noroeste del territorio nacional, propiciará fuertes rachas de viento y un refrescamiento en las temperaturas en la región mencionada.

Un **sistema anticiclónico en niveles medios de la atmósfera ocasionará ambiente caluroso a muy caluroso en el litoral del Pacífico Mexicano**, con temperaturas máximas superiores a 40 °C en zonas de Jalisco, Michoacán y Guerrero.

Mar.
18/Abr.



Miér.
19/Abr.



Jue.
20/Abr.



Pronóstico Agrometeorológico



AGRICULTURA
SECRETARÍA DE AGRICULTURA Y DESARROLLO RURAL



Miércoles 19 de abril | Emisión - 16:00h |

| Validez del 19 al 20 de abril |

- **Viento con rachas de 50 a 70 km/h y posible formación de torbellinos:**
- **Viento con rachas de 50 a 70 km/h y posibles tolvaneras:** Baja California, Baja California Sur, Sonora, Chihuahua, Nuevo León, Tamaulipas, Durango, Zacatecas, San Luis Potosí, Aguascalientes, Guanajuato, Nayarit y Jalisco.
- **Viento de componente sur con rachas de 40 a 60 km/h:** Istmo y Golfo de Tehuantepec (Oaxaca y Chiapas).

Nivel de tormenta	Entidades	Pronóstico de temperaturas	Entidades
Lluvias aisladas (0.1 a 5 mm)	San Luis Potosí, Querétaro, Hidalgo, Guanajuato, Estado de México, Ciudad de México, Morelos, Michoacán, Guerrero, Campeche y Quintana Roo.	Temperaturas mínimas menores a -5°C	No existe potencial.
Lluvias con chubascos (5 -25 mm)	Nuevo León, Tamaulipas y Tlaxcala.	Temperaturas mínimas de 0 a -5°C	Zonas montañosas de Chihuahua y Durango.
Tormentas puntuales fuertes (25 - 50 mm)	Puebla, Veracruz, Oaxaca y Chiapas.	Temperaturas mínimas de 0 a 5°C	Zonas montañosas de Baja California y Estado de México.
Tormentas puntuales muy fuertes (50 - 75 mm)	No existe potencial.	Temperaturas máximas de 30 a 35°C	Baja California Sur, Chihuahua (oriente), Durango, Zacatecas, Aguascalientes, Guanajuato, Hidalgo, Querétaro y Estado de México (suroeste).
Tormentas puntuales intensas (75 - 150 mm)	No existe potencial.	Temperaturas máximas de 35 a 40 °C	Sonora, Sinaloa, Coahuila, Nuevo León, Tamaulipas, San Luis Potosí, Puebla (suroeste), Morelos, Veracruz, Oaxaca, Chiapas, Tabasco, Campeche, Yucatán y Quintana Roo.
Tormentas puntuales torrenciales (150 - 250 mm)	No existe potencial.	Temperaturas máximas de 40 a 45 °C	Nayarit, Jalisco, Colima, Michoacán y Guerrero.

**Mar.
18/Abr.**



**Miér.
19/Abr.**



**Jue.
20/Abr.**



Pronóstico Agrometeorológico



AGRICULTURA
SECRETARÍA DE AGRICULTURA Y DESARROLLO RURAL



Jueves 20 de abril | Emisión - 16:00h |

| Validez del 20 al 21 de abril |

- Sistemas Meteorológicos (Jueves 20)

El jueves un **nuevo frente frío se aproximará e ingresará a la frontera norte del territorio nacional**, interaccionará con la corriente en chorro subtropical y con una línea seca sobre Coahuila, **generando lluvias, chubascos fuertes rachas de viento** y posible caída de granizo en las regiones mencionadas.

Durante el jueves y viernes, un **canal de baja presión se extenderá sobre el oriente y sureste de la República Mexicana** aunado **al ingreso de humedad** del océano Pacífico, Golfo de México y Mar Caribe, **generará lluvias, chubascos y lluvias puntuales fuertes en las regiones mencionadas.**

Un **sistema anticiclónico en niveles medios de la atmósfera ocasionará ambiente caluroso a muy caluroso en el litoral del Pacífico Mexicano**, con temperaturas máximas superiores a 40 °C en zonas de, Michoacán y Guerrero.

Mar.
18/Abr.



Miér.
19/Abr.



Jue.
20/Abr.



Pronóstico Agrometeorológico



AGRICULTURA
SECRETARÍA DE AGRICULTURA Y DESARROLLO RURAL



Jueves 20 de abril | Emisión - 16:00h |

| Validez del 20 al 21 de abril |

- Sistemas Meteorológicos (Jueves 20)

- Sistemas Meteorológicos (Viernes 21)

Nivel de tormenta	Entidades	Nivel de tormenta	Entidades
Lluvias aisladas (0.1 a 5 mm)	Guanajuato, Michoacán, Guerrero, Yucatán y Quintana Roo.	Lluvias aisladas (0.1 a 5 mm)	Zacatecas, Guanajuato, Guerrero, Campeche y Quintana Roo.
Lluvias con chubascos (5 - 25 mm)	Coahuila, Nuevo León, Tamaulipas, San Luis Potosí, Estado de México, Ciudad de México, Querétaro, Hidalgo, Morelos, Tlaxcala, Oaxaca y Chiapas.	Lluvias con chubascos (5 - 25 mm)	Coahuila, Querétaro, Estado de México, Ciudad de México, Morelos, Michoacán, Tlaxcala, Oaxaca y Chiapas.
Tormentas puntuales fuertes (25 - 50 mm)	Puebla y Veracruz.	Tormentas puntuales fuertes (25 - 50 mm)	Nuevo León, Tamaulipas, San Luis Potosí, Hidalgo, Puebla y Veracruz.
Tormentas puntuales muy fuertes (50 - 75 mm)	No existe potencial.	Tormentas puntuales muy fuertes (50 - 75 mm)	No existe potencial.
Tormentas puntuales intensas (75 - 150 mm)	No existe potencial.	Tormentas puntuales intensas (75 - 150 mm)	No existe potencial.
Tormentas puntuales torrenciales (150 - 250 mm)	No existe potencial.	Tormentas puntuales torrenciales (150 - 250 mm)	No existe potencial.
Tormentas superiores a (250 mm)	No existe potencial.	Tormentas superiores a (250 mm)	No existe potencial.

Mar.
18/Abr.



Miér.
19/Abr.



Jue.
20/Abr.

