

Pronóstico Agrometeorológico

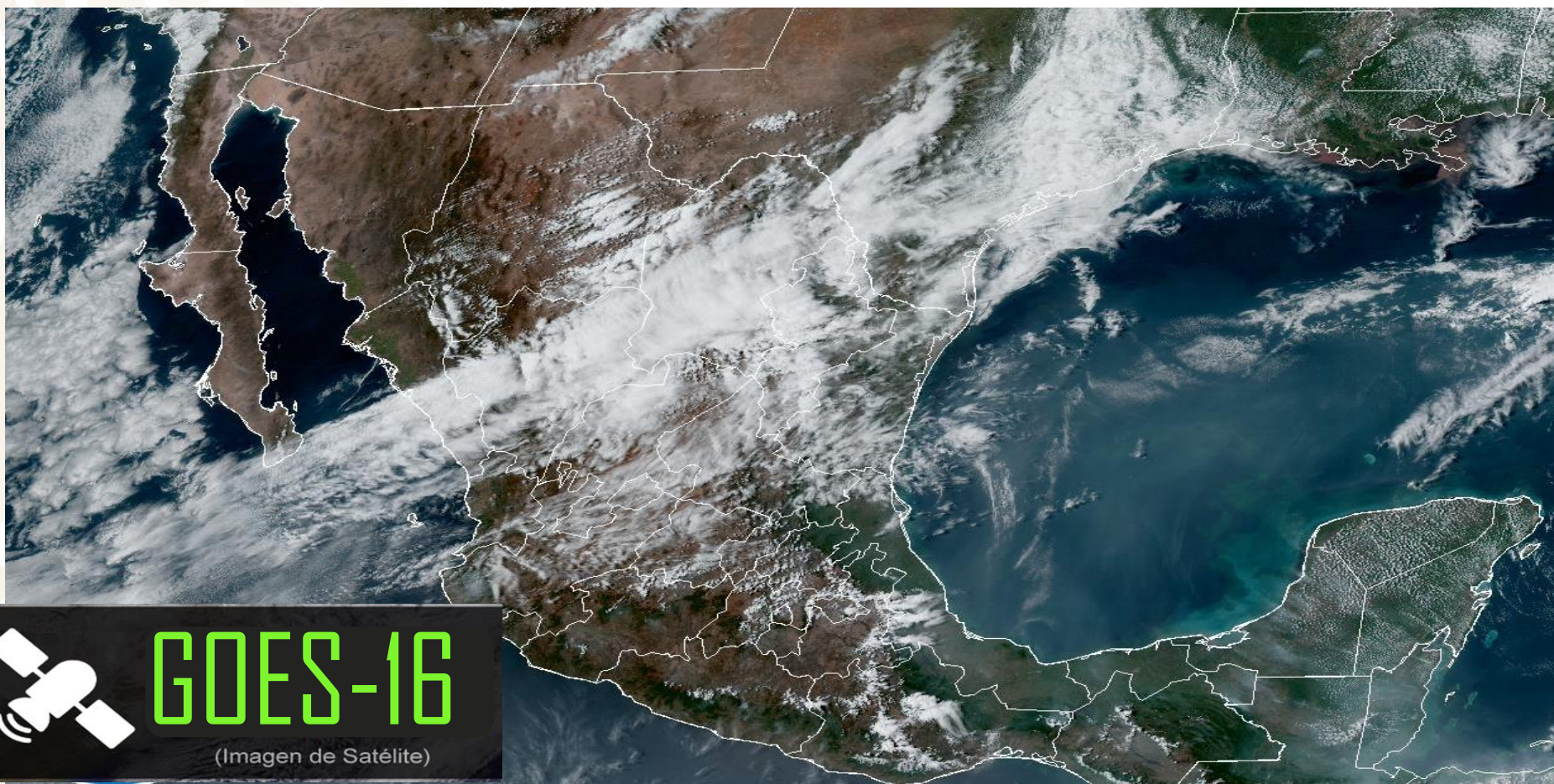


AGRICULTURA
SECRETARÍA DE AGRICULTURA Y DESARROLLO RURAL



Viernes 14 de abril | Emisión - 16:00h |

| Validez del 14 al 17 de abril |



GOES-16

(Imagen de Satélite)

Imagen satelital sobre la República Mexicana a las 14:00 pm del día de hoy obtenida de GOES Image Viewer, GOES-East, CONUS.

Producto Elaborado: SIAP | Fuente: SMN

Pronóstico Agrometeorológico



AGRICULTURA
SECRETARÍA DE AGRICULTURA Y DESARROLLO RURAL



Viernes 14 de abril | Emisión - 16:00h |

| Validez del 14 al 15 de abril |

- Sistemas Meteorológicos (Viernes 14)

Una **línea seca sobre el norte de la República Mexicana** en interacción con una vaguada polar y la corriente en chorro polar que se desplazarán sobre el suroeste y sur de Estados Unidos, **originarán vientos fuertes a muy fuertes con tolvaneras en estados del noroeste, norte y noreste del país**; así como lluvias y chubascos con descargas eléctricas en Chihuahua, Durango y Coahuila.

Dos canales de baja presión, el primero extendido sobre el noreste, oriente y sureste del territorio nacional, y el segundo sobre la Península de Yucatán, ambos en interacción con divergencia en altura, la corriente en chorro subtropical y el ingreso de humedad del Golfo de México y Mar Caribe, **producirán lluvias y chubascos vespertinos acompañados de descargas eléctricas**, rachas de viento y posible caída de granizo sobre las regiones mencionadas, además del centro del país.

Finalmente, un **sistema anticiclónico en niveles medios de la atmósfera ocasionará ambiente vespertino caluroso a muy caluroso sobre gran parte de la República Mexicana.**

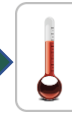
Vie.
14/Abr.



Sáb.
15/Abr.



Dom.
16/Abr.



Pronóstico Agrometeorológico



AGRICULTURA
SECRETARÍA DE AGRICULTURA Y DESARROLLO RURAL



Viernes 14 de abril | Emisión - 16:00h |

| Validez del 14 al 15 de abril |

- **Viento con rachas de 70 a 90 km/h y tolvaneras:** Chihuahua y Durango.
- **Viento con rachas de 40 a 60 km/h y posibles tolvaneras:** Baja California, Sonora, Coahuila, Nuevo León, Tamaulipas, Zacatecas, San Luis Potosí, Aguascalientes, Jalisco, Campeche y Yucatán.

Nivel de tormenta	Entidades	Pronóstico de temperaturas	Entidades
Lluvias aisladas (0.1 a 5 mm)	Chihuahua, Durango, San Luis Potosí, Estado de México, Tlaxcala, Campeche, Yucatán y Quintana Roo.	Temperaturas mínimas menores a -5°C	No existe potencial.
Lluvias con chubascos (5 - 25 mm)	Coahuila, Nuevo León, Tamaulipas, Hidalgo, Puebla, Veracruz, Oaxaca y Chiapas.	Temperaturas mínimas de 0 a -5°C	zonas montañosas de Baja California, Sonora, Zacatecas y Estado de México.
Tormentas puntuales fuertes (25 - 50 mm)	No existe potencial.	Temperaturas mínimas de 0 a 5°C	Zonas montañosas de Chihuahua y Durango.
Tormentas puntuales muy fuertes (50 - 75 mm)	No existe potencial.	Temperaturas máximas de 30 a 35°C	Chihuahua (oriente), Durango (occidente), Zacatecas, Aguascalientes, Guanajuato y Estado de México (suroeste).
Tormentas puntuales intensas (75 - 150 mm)	No existe potencial.	Temperaturas máximas de 35 a 40 °C	Coahuila, Nuevo León, Tamaulipas, San Luis Potosí, Sinaloa, Nayarit, Jalisco, Colima, Morelos, Querétaro, Hidalgo, Puebla (sureste) y Quintana Roo
Lluvias intensas con puntuales torrenciales (150 a 250 mm):	No existe potencial.	Temperaturas máximas mayores a 40°C	Michoacán, Guerrero, Oaxaca, Veracruz, Chiapas, Tabasco, Campeche y Yucatán.

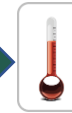
Vie.
14/Abr.



Sáb.
15/Abr.



Dom.
16/Abr.



Pronóstico Agrometeorológico



AGRICULTURA
SECRETARÍA DE AGRICULTURA Y DESARROLLO RURAL



Sábado 15 de abril | Emisión - 16:00h |

| Validez del 15 al 16 de abril |

- Sistemas Meteorológicos (Sábado 15)

Durante la tarde, **un nuevo frente frío (Núm. 49) y su masa de aire frío asociada ingresarán a la frontera norte de la República Mexicana** y en interacción con una línea seca que se desplazará a lo largo de la frontera noreste del país, **originarán vientos fuertes a muy fuertes con tolvaneras en las regiones mencionadas.**

Dos canales de baja presión prevalecerán sobre el noreste, oriente y sureste del territorio nacional y en la Península de Yucatán, aunados a divergencia en altura, la corriente en chorro subtropical y el ingreso de humedad del Golfo de México y Mar Caribe, **ocasionarán lluvias y chubascos vespertinos** acompañados de descargas eléctricas y rachas de viento sobre las regiones mencionadas.

Finalmente, un **sistema anticiclónico en niveles medios de la atmósfera ocasionará ambiente vespertino caluroso a muy caluroso sobre gran parte** del territorio nacional.

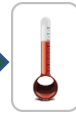
Vie.
14/Abr.



Sáb.
15/Abr.



Dom.
16/Abr.



Pronóstico Agrometeorológico



AGRICULTURA
SECRETARÍA DE AGRICULTURA Y DESARROLLO RURAL



Sábado 15 de abril | Emisión - 16:00h |

| Validez del 15 de abril al 16 de Abr.ro |

• **Viento con rachas de 50 a 70 km/h y tolveneras:** Chihuahua, Coahuila, Nuevo León y Tamaulipas.

Nivel de tormenta	Entidades	Pronóstico de temperaturas	Entidades
Lluvias aisladas (0.1 a 5 mm)	Nuevo León, Hidalgo, Estado de México, Tlaxcala, Tabasco, Campeche, Yucatán y Quintana Roo.	Temperaturas mínimas menores a -5°C	No existe potencial.
Lluvias con chubascos (5 - 25 mm)	Tamaulipas, San Luis Potosí y Puebla.	Temperaturas mínimas de 0 a -5°C	Zonas montañosas de Chihuahua y Durango.
Tormentas puntuales fuertes (25 - 50 mm)	Veracruz, Oaxaca y Chiapas.	Temperaturas mínimas de 0 a 5°C	Zonas montañosas de Sonora, Zacatecas y Estado de México.
Tormentas puntuales muy fuertes (50 - 75 mm)	No existe potencial.	Temperaturas máximas de 30 a 35°C	Sonora (sur), Chihuahua (oriente), Coahuila, Durango (occidente), Zacatecas, Aguascalientes, Guanajuato y Estado de México (suroeste)..
Tormentas puntuales intensas (75 - 150 mm)	No existe potencial.	Temperaturas máximas de 35 a 40 °C	Sinaloa, Nuevo León, Tamaulipas, San Luis Potosí, Querétaro, Hidalgo, Puebla, Colima, Morelos y Quintana Roo.
Lluvias intensas con puntuales torrenciales (150 a 250 mm):	No existe potencial.	Temperaturas máximas mayores a 40°C	Nayarit, Jalisco, Michoacán, Guerrero, Veracruz, Oaxaca, Chiapas, Tabasco, Campeche y Yucatán.

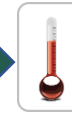
Vie.
14/Abr.



Sáb.
15/Abr.



Dom.
16/Abr.



Pronóstico Agrometeorológico



AGRICULTURA
SECRETARÍA DE AGRICULTURA Y DESARROLLO RURAL



Domingo 16 de abril | Emisión - 16:00h |

| Validez del 16 al 17 de abril |

- Sistemas Meteorológicos (Domingo 16)

Durante el domingo, el **frente frío Núm. 49 y su masa de aire frío** asociada **se desplazarán sobre el Golfo de México, el noreste y oriente de la República Mexicana** y en interacción con un canal de baja presión sobre el sur de dicho Golfo, **originarán un refrescamiento de las temperaturas y vientos fuertes con tolvaneras en el norte, noreste y oriente del país**; así como chubascos y lluvias fuertes acompañadas de descargas eléctricas y posible caída de granizo sobre entidades del noreste, centro, oriente y sureste del territorio nacional.

Así mismo, se prevé **evento de "Norte"** moderado en el litoral de Tamaulipas, el cual se extenderá paulatinamente al resto del Golfo de México, además de intensificarse sobre el Istmo y Golfo de Tehuantepec.

Durante el periodo de pronóstico, un **sistema anticiclónico en niveles medios de la atmósfera** ocasionará ambiente vespertino caluroso a muy caluroso en el litoral del Pacífico Mexicano, así como en la Península de Yucatán, con temperaturas máximas superiores a 40 °C en zonas de Sinaloa, Nayarit, Jalisco, Michoacán, Guerrero, Oaxaca, Campeche y Yucatán.

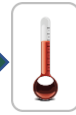
Vie.
14/Abr.



Sáb.
15/Abr.



Dom.
16/Abr.



Pronóstico Agrometeorológico



AGRICULTURA
SECRETARÍA DE AGRICULTURA Y DESARROLLO RURAL



Domingo 16 de abril | Emisión - 16:00h |

| Validez del 16 al 17 de abril |

- Sistemas Meteorológicos (Domingo 16)

- Sistemas Meteorológicos (Lunes 17)

Nivel de tormenta	Entidades
Lluvias aisladas (0.1 a 5 mm)	Aguascalientes, Morelos, Michoacán y Guerrero.
Lluvias con chubascos (5 - 25 mm)	Coahuila, Zacatecas, Guanajuato, Estado de México, Ciudad de México y Tlaxcala.
Tormentas puntuales fuertes (25 - 50 mm)	Nuevo León, Querétaro, Campeche, Yucatán y Quintana Roo.
Tormentas puntuales muy fuertes (50 - 75 mm)	Tamaulipas, San Luis Potosí e Hidalgo.
Tormentas puntuales intensas (75 - 150 mm)	Puebla, Veracruz, Oaxaca, Tabasco y Chiapas.
Tormentas torrenciales de (150 a 250 mm)	No existe potencial.
Tormentas torrenciales mayores a 250 mm	No existe potencial.

Nivel de tormenta	Entidades
Lluvias aisladas (0.1 a 5 mm)	Chihuahua, Durango, Zacatecas, Guanajuato, Michoacán y Guerrero..
Lluvias con chubascos (5 - 25 mm)	Coahuila, Nuevo León, Tamaulipas, San Luis Potosí, Querétaro, Hidalgo, Estado de México, Ciudad de México, Morelos y Tlaxcala.
Tormentas puntuales fuertes (25 - 50 mm)	Puebla
Tormentas puntuales muy fuertes (50 - 75 mm)	Veracruz, Tabasco y Chiapas.
Tormentas puntuales intensas (75 - 150 mm)	Veracruz, Tabasco y Chiapas.
Tormentas torrenciales de (150 a 250 mm)	No existe potencial.
Tormentas torrenciales mayores a 250 mm	No existe potencial.

Vie.
14/Abr.



Sáb.
15/Abr.



Dom.
16/Abr.

