

Pronóstico Agrometeorológico



AGRICULTURA
SECRETARÍA DE AGRICULTURA Y DESARROLLO RURAL



Miércoles 12 de abril | Emisión - 16:00h |

| Validez del 12 al 15 de abril |

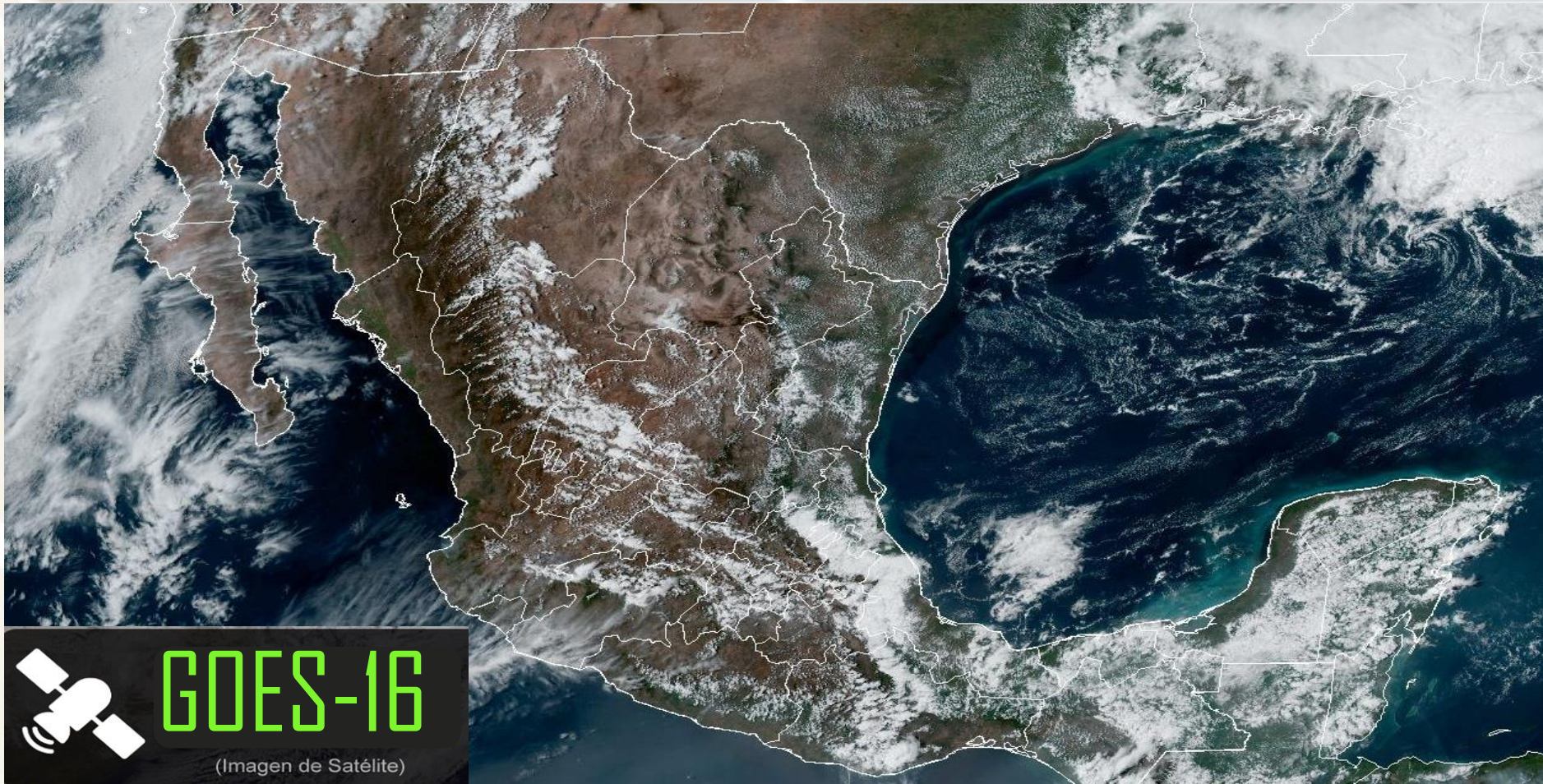


Imagen satelital sobre la Republica Mexicana a las 14:00 hrs del día de hoy obtenida de GOES Image Viewer, GOES-East, CONUS.

Producto Elaborado: SIAP | Fuente: SMN

Pronóstico Agrometeorológico



AGRICULTURA
SECRETARÍA DE AGRICULTURA Y DESARROLLO RURAL



Miércoles 12 de abril | Emisión - 16:00h |

| Validez del 12 al 13 de abril |

- Sistemas Meteorológicos (Miércoles 12)

El **frente frío Núm. 48** ingresará sobre el **noroeste del país**, en asociación con una vaguada polar y con la corriente en chorro polar, **propiciará un refrescamiento de las temperaturas diurnas**.

Un **canal de baja presión** se extenderá sobre el **norte, centro y oriente de la República Mexicana**, en interacción con divergencia en altura, la corriente en chorro subtropical y el ingreso de humedad del Golfo de México, **ocasionará lluvias y chubascos vespertinos** acompañados de descargas eléctricas, rachas de viento y posible caída de granizo **sobre entidades del norte, noreste, centro, oriente y sur del país**.

Un **segundo canal de baja presión extendido sobre el sureste del territorio nacional** y la Península de Yucatán, aunado al ingreso de humedad del océano Pacífico, Golfo de México y Mar Caribe, **originará chubascos y lluvias fuertes** con descargas eléctricas, rachas de viento y posible caída de granizo en las regiones mencionadas.

Finalmente, **continuará el ambiente caluroso a muy caluroso a lo largo del litoral del Pacífico Mexicano, así como en el sureste del país** y la Península de Yucatán.

Mié.
12/Abr.



Jue.
13/Abr.



Vie.
14/Abr.



Pronóstico Agrometeorológico



AGRICULTURA
SECRETARÍA DE AGRICULTURA Y DESARROLLO RURAL



Miércoles 12 de abril | Emisión - 16:00h |

| Validez del 12 al 13 de abril |

- **Viento de componente norte con rachas de 60 a 70 km/h:** Istmo y Golfo de Tehuantepec (Oaxaca y Chiapas).
- **Viento con rachas de 60 a 70 km/h y tolveneras:** Baja California y Sonora.
- **Viento con rachas de 40 a 60 km/h:** Jalisco, Aguascalientes y Guanajuato; **con posibles tolveneras:** Baja California Sur, Chihuahua, Coahuila, Nuevo León, Durango, Zacatecas y San Luis Potosí.

Nivel de tormenta	Entidades	Pronóstico de temperaturas	Entidades
Lluvias aisladas (0.1 a 5 mm)	Baja California, Baja California Sur, Chihuahua, Durango, Zacatecas, Aguascalientes, Jalisco y Michoacán.	Temperaturas mínimas menores a -5°C	No existe potencial.
Lluvias con chubascos (5 -25 mm)	Nuevo León, Tamaulipas, San Luis Potosí, Guanajuato, Querétaro, Hidalgo, Estado de México, Ciudad de México, Tlaxcala, Morelos, Guerrero, Tabasco, Campeche y Yucatán.	Temperaturas mínimas de 0 a -5°C	Zonas montañosas de Baja California, Chihuahua y Durango.
Tormentas puntuales fuertes (25 - 50 mm)	Puebla, Veracruz, Oaxaca, Chiapas y Quintana Roo.	Temperaturas mínimas de 0 a 5°C	zonas montañosas de Sonora, Zacatecas, Estado de México, Tlaxcala y Puebla.
Tormentas puntuales muy fuertes (50 - 75 mm)	No existe potencial.	Temperaturas máximas de 30 a 35°C	Baja California, Zacatecas, Aguascalientes, Guanajuato, Estado de México (suroeste) y Veracruz.
Tormentas puntuales intensas (75 - 150 mm)	No existe potencial.	Temperaturas máximas de 35 a 40 °C	Sonora, Chihuahua (occidente), Durango (occidente), Jalisco, Colima, Puebla (suroeste), Morelos, Oaxaca, Chiapas, Tabasco, Campeche, Yucatán y Quintana Roo.
Tormentas puntuales torrenciales (150 - 250 mm)	No existe potencial.	Temperaturas máximas de 40 a 45 °C	Sinaloa, Nayarit, Michoacán y Guerrero.

Mié.
12/Abr.



Jue.
13/Abr.



Vie.
14/Abr.



Pronóstico Agrometeorológico



AGRICULTURA
SECRETARÍA DE AGRICULTURA Y DESARROLLO RURAL



Jueves 13 de abril | Emisión - 16:00h |

| Validez del 13 al 14 de abril |

- Sistemas Meteorológicos (Jueves 13)

El **frente frío Núm. 48** asociado con una vaguada polar y las corrientes en chorro polar y subtropical, **se extenderá sobre el noroeste de la República Mexicana** y en interacción con una línea seca sobre Chihuahua y Coahuila, **ocasionarán refrescamiento en las temperaturas diurnas sobre el noroeste del territorio nacional**; Se prevé que, durante la noche, se debilite sobre el noroeste del país.

Canal de baja presión prevalecerá sobre el centro y oriente de la República Mexicana, en interacción con divergencia en altura, la corriente en chorro subtropical y el ingreso de humedad del Golfo de México, **producirán lluvias y chubascos acompañados de descargas eléctricas**, rachas de viento y posible caída de granizo sobre entidades del centro, oriente y sur del país.

Un **segundo canal de baja presión prevalecerá sobre el sureste del territorio nacional** y la Península de Yucatán, aunado al ingreso de humedad del océano Pacífico, Golfo de México y Mar Caribe, **originará chubascos y lluvias fuertes con descargas eléctricas**, rachas de viento y posible caída de granizo en las regiones mencionadas.

Finalmente, **continuará el ambiente caluroso a muy caluroso en el litoral del Pacífico Mexicano, así como en el sureste del país y la Península de Yucatán**, con temperaturas máximas superiores a 40 °C en zonas de Michoacán y Guerrero.

Mié.
12/Abr.



Jue.
13/Abr.



Vie.
14/Abr.



Pronóstico Agrometeorológico



AGRICULTURA
SECRETARÍA DE AGRICULTURA Y DESARROLLO RURAL



Jueves 13 de abril | Emisión - 16:00h |

| Validez del 13 al 14 de abril |

- **Viento con rachas de 70 a 90 km/h y tolvaneras:** Baja California, Sonora, Chihuahua y Durango.
- **Viento con rachas de 50 a 70 km/h y posibles tolvaneras:** Baja California Sur, Coahuila, Nuevo León, Tamaulipas, Zacatecas, San Luis Potosí y Aguascalientes.

Nivel de tormenta	Entidades	Pronóstico de temperaturas	Entidades
Lluvias aisladas (0.1 a 5 mm)	Baja California, Baja California Sur, Chihuahua, Durango, Coahuila, Nuevo León, Tamaulipas, San Luis Potosí, Querétaro, Hidalgo, Ciudad de México, Tlaxcala, Morelos, Guerrero y Tabasco.	Temperaturas mínimas menores a -5°C	No existe potencial.
Lluvias con chubascos (5 -25 mm)	Estado de México, Puebla, Veracruz, Oaxaca, Campeche, Yucatán y Quintana Roo.	Temperaturas mínimas de 0 a -5°C	Zonas montañosas de Baja California, Sonora, Chihuahua y Durango.
Tormentas puntuales fuertes (25 - 50 mm)	Chiapas.	Temperaturas mínimas de 0 a 5°C	Zonas montañosas de Baja California Sur, Zacatecas, Jalisco, Estado de México, Tlaxcala y Puebla.
Tormentas puntuales muy fuertes (50 - 75 mm)	No existe potencial.	Temperaturas máximas de 30 a 35°C	Sonora, Chihuahua (oriente), Coahuila, Nuevo León, Tamaulipas, Durango (occidente), Zacatecas, San Luis Potosí, Aguascalientes, Guanajuato, Querétaro, Puebla (suroeste) y Estado de México (suroeste).
Tormentas puntuales intensas (75 - 150 mm)	No existe potencial.	Temperaturas máximas de 35 a 40 °C	Sinaloa, Nayarit, Jalisco, Colima, Morelos, Veracruz, Oaxaca, Chiapas, Tabasco, Campeche, Yucatán y Quintana Roo.
Tormentas puntuales torrenciales (150 - 250 mm)	No existe potencial.	Temperaturas máximas de 40 a 45 °C	Michoacán y Guerrero.

Mié.
12/Abr.



Jue.
13/Abr.



Vie.
14/Abr.



Pronóstico Agrometeorológico



AGRICULTURA
SECRETARÍA DE AGRICULTURA Y DESARROLLO RURAL



Viernes 14 de abril | Emisión - 16:00h |

| Validez del 14 al 15 de abril |

- Sistemas Meteorológicos (Viernes 14)

Durante el viernes, **una línea seca se extenderá sobre el norte de la República Mexicana** en interacción con un pulso de la corriente en chorro subtropical, **originarán vientos fuertes a muy fuertes con tolvaneras en el noroeste, norte y noreste del país.**

Asimismo, un **sistema anticiclónico** en niveles medios de la atmósfera **ocasionará ambiente vespertino caluroso a muy caluroso sobre gran parte de la República Mexicana**, con temperaturas máximas superiores a 40 °C en zonas de Sonora, Sinaloa, Nayarit, Jalisco, Michoacán, Guerrero, Veracruz, Oaxaca, Chiapas, Tabasco, Campeche y Yucatán.

Mié.
12/Abr.



Jue.
13/Abr.



Vie.
14/Abr.



Pronóstico Agrometeorológico



AGRICULTURA
SECRETARÍA DE AGRICULTURA Y DESARROLLO RURAL



Viernes 14 de abril | Emisión - 16:00h |

| Validez del 14 al 15 de abril |

- Sistemas Meteorológicos (Viernes 14)

- Sistemas Meteorológicos (Sábado 15)

Nivel de tormenta	Entidades	Nivel de tormenta	Entidades
Lluvias aisladas (0.1 a 5 mm)	Coahuila, Nuevo León, Tamaulipas, Puebla, Hidalgo, Estado de México, Ciudad de México, Tlaxcala y Quintana Roo.	Lluvias aisladas (0.1 a 5 mm)	Durango, Zacatecas, Guanajuato, Estado de México, Ciudad de México, Tlaxcala y Tabasco.
Lluvias con chubascos (5 -25 mm)	Veracruz, Oaxaca y Chiapas.	Lluvias con chubascos (5 -25 mm)	Coahuila, Querétaro, Hidalgo, Chiapas, Campeche, Yucatán y Quintana Roo.
Tormentas puntuales fuertes (25 - 50 mm)	No existe potencial.	Tormentas puntuales fuertes (25 - 50 mm)	Nuevo León, Tamaulipas, San Luis Potosí, Puebla, Veracruz y Oaxaca..
Tormentas puntuales muy fuertes (50 - 75 mm)	No existe potencial.	Tormentas puntuales muy fuertes (50 - 75 mm)	No existe potencial.
Tormentas puntuales intensas (75 - 150 mm)	No existe potencial.	Tormentas puntuales intensas (75 - 150 mm)	No existe potencial.
Tormentas puntuales torrenciales (150 - 250 mm)	No existe potencial.	Tormentas puntuales torrenciales (150 - 250 mm)	No existe potencial.
Tormentas mayores a 250 mm	No existe potencial.	Tormentas mayores a 250 mm	No existe potencial.

Mié.
12/Abr.



Jue.
13/Abr.



Vie.
14/Abr.

