

PRONÓSTICO METEOROLÓGICO PARA LAS PRÓXIMAS 24 HORAS

Periodo de validez de las 18:00 hrs. de hoy hasta las 18:00 hrs. de mañana

Número: 101

martes, 11 de abril de 2023

Resumen :

Esta tarde predomina cielo medio nublado a nublado en Campeche y Quintana Roo, mientras que en Yucatán se observa cielo parcialmente nublado. El viento es del noreste y nortenoeste de 10 a 15 km/h, con algunas rachas de hasta 30 km/h.

En las próximas 24 horas, una vaguada sobre la península de Yucatán e inestabilidad en altura favorecerá lluvias localmente fuertes con actividad eléctrica principalmente en Campeche y Quintana Roo, mientras que en Yucatán se esperan chubascos dispersos. El viento dominante será del noreste cambiando al norte-noroeste de 15 a 25 km/h, sin descartar rachas mayores a 45 km/h en zonas costeras.

Yucatán: Cielo despejado a parcialmente nublado, con probabilidad de chubascos en la tarde y noche, sobre el noroeste, centro, sur y oriente de la entidad. Ambiente caluroso a muy caluroso durante el día y cálido en la noche. El viento será del noreste cambiando al nortenoeste de 15 a 25 km/h y rachas superiores a 40 km/h.

Campeche: Cielo despejado a parcialmente nublado, con probabilidad de lluvias localmente fuertes en la tarde-noche sobre el centro y sur del estado. Ambiente muy caluroso en el día y cálido durante la noche. El viento será del noreste de 15 a 25 km/h, no obstante, se tornará del norte-noroeste durante la tarde en la zona costera y las rachas podrían ser mayores a 40 km/h.

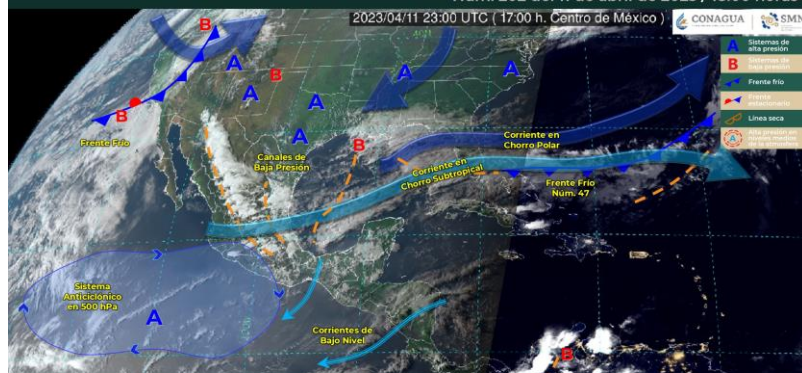
Quintana Roo: Cielo despejado a parcialmente nublado, con probabilidad de lluvias localmente fuertes en la zona centro y sur del estado. Ambiente caluroso en el día y cálido en la noche. El viento será del sureste de 15 a 25 km/h, sin descartar rachas mayores a 35 km/h en el litoral.

SISTEMAS METEOROLÓGICOS ACTUALES

Núm. 202 del 11 de abril de 2023 / 18:00 horas

2023/04/11 23:00 UTC (17:00 h. Centro de México)

CONAGUA SMN



Canales de baja presión en interacción con **inestabilidad en la atmósfera superior**, la propagación de humedad generada por la **corriente en chorro subtropical** y la entrada de humedad de ambos océanos, producirá lluvias puntuales muy fuertes en Tamaulipas, San Luis Potosí, Hidalgo, Puebla, Veracruz fuertes en Chihuahua, Durango, Nuevo León, Zacatecas, Estado de México, Ciudad de México, Tlaxcala, Morelos y Guerrero, así como chubascos en Sonora, Aguascalientes, Jalisco, Guanajuato y Michoacán. Las lluvias mencionadas estarán acompañadas de descargas eléctricas, fuertes rachas de viento y granizadas, además, podrían incrementar los niveles de ríos y arroyos y producir deslaves e inundaciones en dichas entidades, prevalecerá el viento de componente norte con rachas de 60 a 70 km/h en el Istmo de Tehuantepec (Oaxaca y Chiapas).

PRONÓSTICO POR REGIONES.



/ = SIN LLUVIAS Intervalos de chubascos 5.1 a 25 mm
 Lluvias puntuales fuertes 25 a 50 mm
 Tormentas puntuales muy fuertes 50 a 75 mm
 Tormentas puntuales intensas 75 a 150 mm
 Tormentas puntuales torrenciales 150 a 250 mm

Región		T. Máxima (°C)	T. Mínima (°C)	Precipitación (mm)	Viento (km/h)
YUCATÁN	I Noroeste	34 a 36	21 a 23	5.1 a 25	NE-NNO 15 a 25 km/h y rachas mayores a 40 km/h
	II Norte- Centro	33 a 35	20 a 22	0.1 a 5	NE-NNO 15 a 25 km/h y rachas mayores a 40 km/h
	III Noreste	33 a 35	20 a 22	0.1 a 5	NE-NNO 15 a 25 km/h y rachas mayores a 40 km/h
	IV Sur	35 a 37	20 a 22	5.1 a 25	NE-NNO 15 a 25 km/h y rachas mayores a 40 km/h
	V Oriente	34 a 36	20 a 22	5.1 a 25	NE-NNO 15 a 25 km/h y rachas mayores a 40 km/h
CAMPECHE	VI Norte	34 a 36	21 a 23	5.1 a 25	SE-NNE de 15 a 25 km/h y rachas mayores a 45 km/h
	VII Centro	34 a 36	21 a 23	5.1 a 25 (PF)	SE-NNE de 15 a 25 km/h y rachas mayores a 45 km/h
	VIII Sur	35 a 37	22 a 24	5.1 a 25 (PF)	SE-NNE de 15 a 25 km/h y rachas mayores a 40 km/h
QUINTANA ROO	IX Norte	31 a 33	22 a 24	5.1 a 25	SE 15 a 25 km/h y rachas de 35 km/h
	X Centro	34 a 36	21 a 23	5.1 a 25 (PF)	SE 15 a 25 km/h y rachas de 35 km/h
	XI Sur	33 a 35	22 a 24	5.1 a 25 (PF)	SE 15 a 25 km/h y rachas de 35 km/h