

Pronóstico Agrometeorológico



AGRICULTURA
SECRETARÍA DE AGRICULTURA Y DESARROLLO RURAL



Viernes 31 de marzo | Emisión - 16:00h |

| Validez del 31 de marzo al 03 de abril |

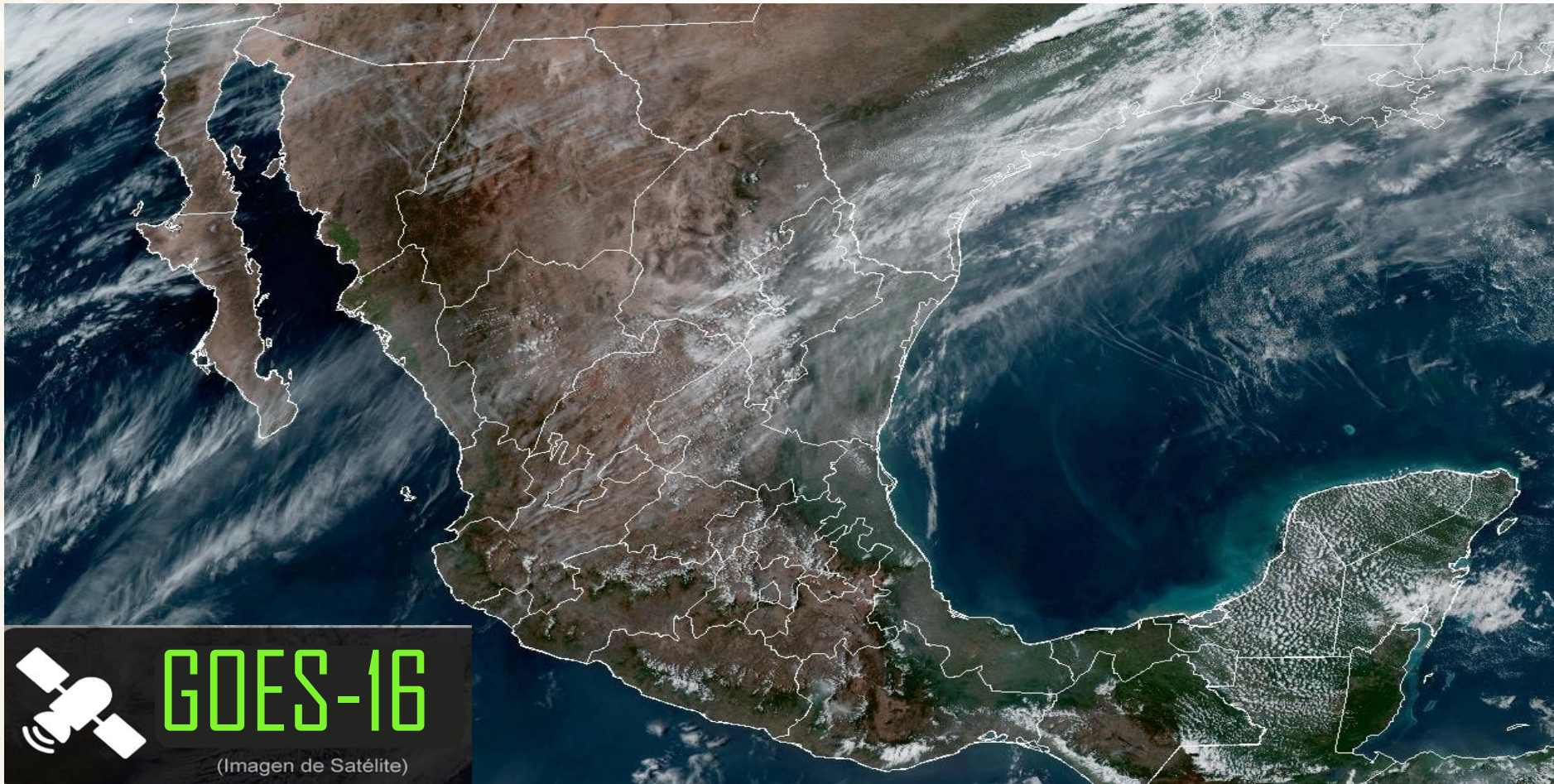


Imagen satelital sobre la Republica Mexicana a las 14:00 pm del día de hoy obtenida de GOES Image Viewer, GOES-East, CONUS.

Producto Elaborado: SIAP | Fuente: SMN

Pronóstico Agrometeorológico



AGRICULTURA
SECRETARÍA DE AGRICULTURA Y DESARROLLO RURAL



Viernes 31 de marzo | Emisión - 16:00h |

| Validez del 31 de marzo al 01 de abril |

- Sistemas Meteorológicos (Viernes 31)

El **frente frío Núm. 46 sobre el norte de México**, interaccionará con un canal de baja presión que se extenderá en el oriente del país y con la corriente en chorro subtropical, **ocasionando lluvias con chubascos dispersos** en dichas regiones, acompañados de descargas eléctricas y posible caída de granizo, así como fuertes rachas de viento en los estados del oriente, norte y noreste del territorio nacional.

Canal de baja presión en el centro del país, provocará lluvias aisladas en dicha región, con intervalos de chubascos en Hidalgo, Estado de México y Ciudad de México, mismos que estarán acompañados de descargas eléctricas y posible caída de granizo.

Por su parte, el **ingreso de humedad** del Océano Pacífico y Mar Caribe, **ocasionará lluvias dispersas en el sureste de México** y en Quintana Roo, con chubascos en Chiapas.

Una **circulación anticiclónica en niveles medios de la atmósfera mantendrá el ambiente vespertino caluroso a muy caluroso sobre gran parte del país**, con temperaturas máximas superiores a 40 °C en zonas de Sinaloa, Nayarit, Jalisco, Colima, Michoacán, Guerrero y Yucatán.

Vie.
31/Mar.



Sáb.
01/Abr.



Dom.
02/Abr.



Pronóstico Agrometeorológico



AGRICULTURA
SECRETARÍA DE AGRICULTURA Y DESARROLLO RURAL



Viernes 31 de marzo | Emisión - 16:00h |

| Validez del 31 de marzo al 01 de abril |

- **Viento con rachas de 70 a 80 km/h y tolvaneras:** Chihuahua, Coahuila y Durango.
- **Viento con rachas de 40 a 60 km/h:** Jalisco, Tabasco, Oaxaca, Chiapas, Campeche, Yucatán y Quintana Roo, y con **posibles tolvaneras:** Sonora, Nuevo León, Tamaulipas, San Luis Potosí y Zacatecas.

Nivel de tormenta	Entidades	Pronóstico de temperaturas	Entidades
Lluvias aisladas (0.1 a 5 mm)	Coahuila, Tamaulipas, San Luis Potosí, Querétaro, Tlaxcala, Puebla, Veracruz, Oaxaca y Quintana Roo.	Temperaturas mínimas menores a -5°C	zonas montañosas de Baja California, Sonora y Chihuahua.
Lluvias con chubascos (5 - 25 mm)	Nuevo León, Hidalgo, Estado de México, Ciudad de México y Chiapas.	Temperaturas mínimas de 0 a -5°C	Zonas montañosas de Durango.
Tormentas puntuales fuertes (25 - 50 mm)	No existe potencial.	Temperaturas mínimas de 0 a 5°C	Zonas montañosas de Baja California Sur, Zacatecas y Estado de México.
Tormentas puntuales intensas (50 - 75 mm)	No existe potencial.	Temperaturas máximas de 30 a 35°C	Guanajuato, Querétaro, Hidalgo, Puebla (suroeste), Estado de México (suroeste) y Quintana Roo.
Tormentas puntuales intensas (75 - 150 mm)	No existe potencial.	Temperaturas máximas de 35 a 40 °C	Coahuila, Nuevo León, Tamaulipas, San Luis Potosí, Veracruz, Oaxaca, Chiapas, Tabasco, Campeche y Morelos.
Tormentas puntuales intensas (150- 250 mm)	No existe potencial.	Temperaturas máximas de 40 a 45 °C	Sinaloa, Nayarit, Jalisco, Colima, Michoacán, Guerrero y Yucatán.

**Vie.
31/Mar.**



**Sáb.
01/Abr.**



**Dom.
02/Abr.**



Pronóstico Agrometeorológico



AGRICULTURA
SECRETARÍA DE AGRICULTURA Y DESARROLLO RURAL



Sábado 01 de abril | Emisión - 16:00h |

| Validez del 01 al 02 de abril |

- Sistemas Meteorológicos (Sábado 01)

El **frente Núm. 46 se extenderá con características de estacionario sobre el noreste del territorio nacional**, interaccionará con un canal de baja presión y con divergencia en altura, **por lo que se pronostican lluvias y chubascos con descargas eléctricas y posible caída de granizo** en los estados de Coahuila, Nuevo León, Tamaulipas y San Luis Potosí.

Canal de baja presión en el centro del país, provocará lluvias aisladas en dicha región, con intervalos de chubascos en Guanajuato, Querétaro, Hidalgo, Estado de México y Ciudad de México, las cuales estarán acompañadas de descargas eléctricas y posible caída de granizo.

El **ingreso de humedad** del Océano Pacífico y Mar Caribe, **mantendrá la probabilidad de lluvias con chubascos dispersos en el sureste de México y la Península de Yucatán.**

Una **circulación anticiclónica en niveles medios de la atmósfera mantendrá el ambiente vespertino caluroso a muy caluroso sobre gran parte del país**, con temperaturas máximas superiores a 40 °C en zonas de Sinaloa, Nayarit, Jalisco, Colima, Michoacán, Guerrero y Yucatán.

Vie.
31/Mar.



Sáb.
01/Abr.



Dom.
02/Abr.



Pronóstico Agrometeorológico



AGRICULTURA
SECRETARÍA DE AGRICULTURA Y DESARROLLO RURAL



Sábado 01 de abril | Emisión - 16:00h |

| Validez del 01 al 02 de abril |

- **Viento con rachas de 60 a 70 km/h y tolvaneras:** Chihuahua.
- **Viento con rachas de 40 a 60 km/h:** Baja California, Baja California Sur, Sonora, Sinaloa, Jalisco, Coahuila, Nuevo León, Tamaulipas, Durango, Zacatecas, San Luis Potosí, Guanajuato, Querétaro, Oaxaca, Chiapas, Tabasco, Campeche, Yucatán y Quintana Roo.

Nivel de tormenta	Entidades	Pronóstico de temperaturas	Entidades
Lluvias aisladas (0.1 a 5 mm)	Zacatecas, Tlaxcala, Yucatán y Quintana Roo.	Temperaturas mínimas menores a -5°C	Zonas montañosas de Chihuahua.
Lluvias con chubascos (5 - 25 mm)	Coahuila, Nuevo León, Tamaulipas, San Luis Potosí, Guanajuato, Querétaro, Hidalgo, Estado de México, Ciudad de México, Puebla Veracruz, Oaxaca y Chiapas.	Temperaturas mínimas de 0 a -5°C	Zonas montañosas de Baja California, Sonora y Durango.
Tormentas puntuales fuertes (25 - 50 mm)	No existe potencial.	Temperaturas mínimas de 0 a 5°C	Zonas montañosas de Zacatecas, Estado de México, Puebla y Oaxaca.
Tormentas puntuales muy fuertes (50 - 75 mm)	No existe potencial.	Temperaturas máximas de 30 a 35°C	Sonora, Nuevo León, Tamaulipas, San Luis Potosí, Aguascalientes, Guanajuato, Querétaro, Hidalgo y Estado de México (suroeste).
Tormentas puntuales intensas (75 - 150 mm)	No existe potencial.	Temperaturas máximas de 35 a 40 °C	Morelos, Puebla (suroeste), Veracruz, Oaxaca, Chiapas, Tabasco, Campeche, y Quintana Roo.
Tormentas puntuales intensas (150 - 250 mm)	No existe potencial.	Temperaturas máximas de 40 a 45 °C	Sinaloa, Nayarit, Jalisco, Colima, Michoacán, Guerrero y Yucatán.

Vie. 31/Mar.



Sáb. 01/Abr.



Dom. 02/Abr.



Pronóstico Agrometeorológico



AGRICULTURA
SECRETARÍA DE AGRICULTURA Y DESARROLLO RURAL



Domingo 02 de abril | Emisión - 16:00h |

| Validez del 02 al 03 de abril |

- Sistemas Meteorológicos (Domingo 02)

El **sistema frontal Núm. 46** dejará de afectar al territorio nacional.

Se mantendrá el **ingreso de humedad** del Océano Pacífico y Mar Caribe **hacia el sureste de México** y la Península de Yucatán, **ocasionando lluvias dispersas en dicha región.**

A partir del domingo un **nuevo frente frío se aproximará a Baja California**, se pronostica que el lunes y martes recorra el noroeste de México, e interactúe con la corriente en chorro subtropical ocasionando lluvias aisladas en Baja California y fuertes rachas de viento en los estados del noroeste y norte de México, así como en la Península de Baja California.

Finalmente, la **circulación anticiclónica en niveles medios de la atmósfera mantendrá el ambiente vespertino caluroso a muy caluroso sobre gran parte del país**, con temperaturas máximas superiores a 40 °C en zonas de Coahuila, Nuevo León, Tamaulipas, San Luis Potosí, Sinaloa, Nayarit, Jalisco, Colima, Michoacán, Guerrero, Morelos, Veracruz, Oaxaca, Campeche y Yucatán.

Vie.
31/Mar.



Sáb.
01/Abr.



Dom.
02/Abr.



Pronóstico Agrometeorológico



AGRICULTURA
SECRETARÍA DE AGRICULTURA Y DESARROLLO RURAL



Domingo 02 de abril | Emisión - 16:00h |

| Validez del 02 al 03 de abril |

- **Sistemas Meteorológicos (Domingo 02)**

- **Sistemas Meteorológicos (Lunes 03)**

Nivel de tormenta	Entidades	Nivel de tormenta	Entidades
Lluvias aisladas (0.1 a 5 mm)	Baja California, Coahuila, Tamaulipas, Querétaro, Hidalgo, Estado de México, Ciudad de México, Tlaxcala, Puebla, Veracruz, Oaxaca, Campeche y Quintana Roo.	Lluvias aisladas (0.1 a 5 mm)	Nuevo León, Tamaulipas, Hidalgo, Estado de México, Ciudad de México, Tlaxcala, Oaxaca y Quintana Roo.
Lluvias con chubascos (5 - 25 mm)	Nuevo León, San Luis Potosí y Chiapas.	Tormentas puntuales fuertes (5 - 25 mm)	Baja California y Chiapas.
Tormentas puntuales fuertes (25 - 50 mm)	No existe potencial.	Tormentas puntuales fuertes (25- 50 mm)	No existe potencial.
Tormentas puntuales intensas (50 - 75 mm)	No existe potencial.	Tormentas puntuales intensas (50 - 75 mm)	No existe potencial.
Tormentas puntuales intensas (75 - 150 mm)	No existe potencial.	Tormentas puntuales intensas (75 - 150 mm)	No existe potencial.
Tormentas puntuales intensas (150 - 250 mm)	No existe potencial.	Tormentas puntuales intensas (150 - 250 mm)	No existe potencial.
Tormentas superiores a (250 mm)	No existe potencial.	Tormentas superiores a (250 mm)	No existe potencial.

**Vie.
31/Mar.**



**Sáb.
01/Abr.**



**Dom.
02/Abr.**

