

Pronóstico Agrometeorológico

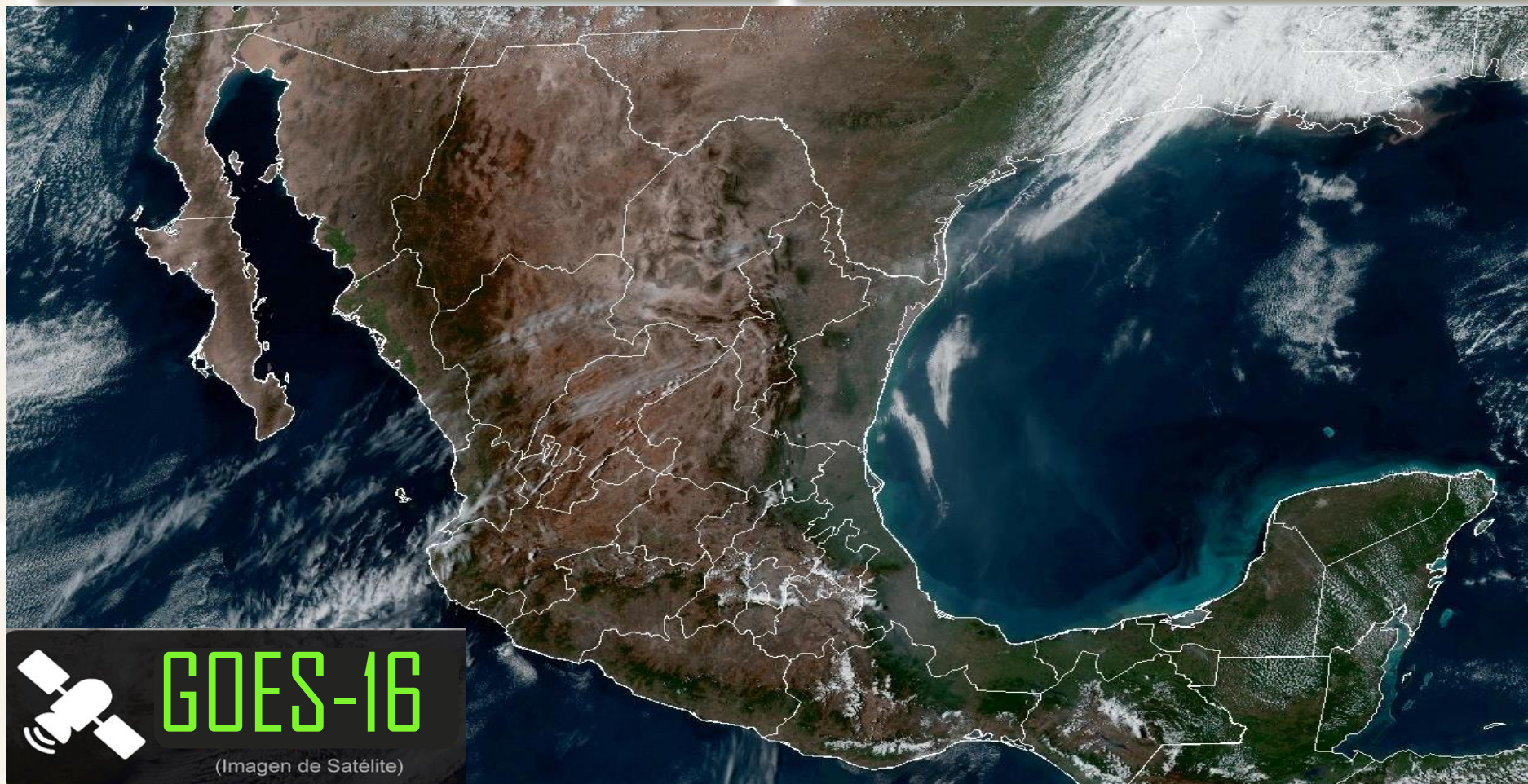


AGRICULTURA
SECRETARÍA DE AGRICULTURA Y DESARROLLO RURAL



Viernes 24 de marzo | Emisión - 16:00h |

| Validez del 24 al 27 de marzo |



GOES-16

(Imagen de Satélite)

Imagen satelital sobre la Republica Mexicana a las 14:00 pm del día de hoy obtenida de GOES Image Viewer, GOES-East, CONUS.

Producto Elaborado: SIAP | Fuente: SMN

Pronóstico Agrometeorológico



AGRICULTURA

SECRETARÍA DE AGRICULTURA Y DESARROLLO RURAL



Viernes 24 de marzo | Emisión - 16:00h |

| Validez del 24 al 25 de marzo |

- Sistemas Meteorológicos (Viernes 24)

El **frente frío Núm. 43 se extiende sobre el noreste de México**, interacciona con la corriente en chorro subtropical, ocasionando rachas fuertes a muy fuertes de viento con tolvánicas en el norte y noreste del país.

Durante la tarde, **un nuevo frente frío (Núm. 44) ingresará al noroeste del territorio nacional y, en interacción con la corriente en chorro polar**, originará vientos fuertes en dicha región, además de lluvias aisladas en Baja California.

Por otra parte, **el ingreso de humedad** del Océano Pacífico, Golfo de México y Mar Caribe, **originarán lluvias y chubascos vespertinos** acompañados de descargas eléctricas **en el oriente, centro, sur y sureste de la República Mexicana**, además de la Península de Yucatán.

Finalmente, **una circulación anticiclónica en niveles medios de la atmósfera mantendrá el ambiente vespertino caluroso a muy caluroso sobre gran parte del país**, con temperaturas máximas superiores a 40 °C en zonas de Nuevo León, Tamaulipas, San Luis Potosí, Hidalgo, Nayarit, Jalisco, Colima, Michoacán, Guerrero, Morelos, Oaxaca y Veracruz.

Vie.
24/Mar.



Sáb.
25/Mar.



Dom.
26/Mar.



Pronóstico Agrometeorológico



AGRICULTURA
SECRETARÍA DE AGRICULTURA Y DESARROLLO RURAL



Viernes 24 de marzo | Emisión - 16:00h |

| Validez del 24 al 25 de marzo |

- **Viento con rachas de 70 a 90 km/h y tolvaneras:** Chihuahua, Coahuila y Nuevo León.
- **Viento con rachas de 50 a 70 km/h:** costas de Sinaloa, Nayarit y Jalisco, y con posibles tolvaneras: Baja California, Baja California Sur, Sonora, Durango, Zacatecas y San Luis Potosí.
- **Viento de componente sur con rachas de 70 a 90 km/h:** Tamaulipas, y con rachas de 50 a 70 km/h: Veracruz, Oaxaca, Tabasco, Campeche, Yucatán y Quintana Roo.
- **Oleaje de 2 a 4 metros de altura:** costas occidentales de Baja California y Baja California Sur, y de 1 a 3 metros de altura: costas de Nayarit y Jalisco.

Nivel de tormenta	Entidades	Pronóstico de temperaturas	Entidades
Lluvias aisladas (0.1 a 5 mm)	Baja California, Tamaulipas, Hidalgo, Estado de México, Ciudad de México, Morelos, Tlaxcala y Quintana Roo.	Temperaturas mínimas menores a -5°C	Zonas montañosas de Chihuahua y Durango.
Lluvias con chubascos (5 - 25 mm)	Puebla, Veracruz, Oaxaca y Chiapas.	Temperaturas mínimas de 0 a -5°C	Zonas montañosas de Baja California, Sonora y Zacatecas.
Tormentas puntuales fuertes (25 - 50 mm)	No existe potencial.	Temperaturas mínimas de 0 a 5°C	Zonas montañosas de Coahuila, San Luis Potosí, Aguascalientes, Jalisco, Estado de México, Tlaxcala, Puebla e Hidalgo.
Tormentas puntuales intensas (50 - 75 mm)	No existe potencial.	Temperaturas máximas de 30 a 35°C	Durango, Zacatecas, Aguascalientes, Guanajuato, Estado de México (suroeste) y Quintana Roo.
Tormentas puntuales intensas (75 - 150 mm)	No existe potencial.	Temperaturas máximas de 35 a 40 °C	Coahuila, Sinaloa, Querétaro, Puebla, Chiapas, Tabasco, Campeche y Yucatán.
Tormentas puntuales intensas (150- 250 mm)	No existe potencial.	Temperaturas máximas de 40 a 45 °C	Nuevo León, Tamaulipas, San Luis Potosí, Hidalgo, Nayarit, Jalisco, Colima, Michoacán, Guerrero, Morelos, Oaxaca y Veracruz.
Tormentas puntuales intensas mayores a (250 mm)	No existe potencial.	Temperaturas mayor a 45 °C	No existe potencial.

**Vie.
24/Mar.**



**Sáb.
25/Mar.**



**Dom.
26/Mar.**



Pronóstico Agrometeorológico



AGRICULTURA
SECRETARÍA DE AGRICULTURA Y DESARROLLO RURAL



Sábado 25 de marzo | Emisión - 16:00h |

| Validez del 25 al 26 de marzo |

- Sistemas Meteorológicos (Sábado 25)

El **sistema frontal Núm. 43 se extenderá con características de estacionario sobre el norte y noreste** de la República Mexicana, originará vientos fuertes con posibles tolvánicas en dichas regiones, así como lluvias aisladas con descargas eléctricas en Nuevo León, Tamaulipas y San Luis Potosí.

Asimismo, un **canal de baja presión** extendido sobre el oriente, centro y sur del territorio nacional, en combinación con el ingreso de humedad del Océano Pacífico y Golfo de México, aunado a divergencia en altura, **propiciará chubascos y lluvias puntuales fuertes** acompañadas de descargas eléctricas y posibles granizadas en las mencionadas regiones, **así como lluvias aisladas en el Valle de México.**

Por su parte, el **sistema frontal Núm. 44 se extenderá sobre la frontera noroeste del país** y en interacción con la corriente en chorro polar, ocasionará rachas de viento en dicha región. Se prevé que al final de día, el sistema frontal se mueva hacia Texas, E.U.A., dejando de afectar México.

Finalmente, **una circulación anticiclónica en niveles medios de la atmósfera mantendrá el ambiente vespertino caluroso a muy caluroso sobre gran parte de la República Mexicana**, con temperaturas máximas superiores a 40 °C en zonas de Nayarit, Jalisco, Colima, Michoacán, Guerrero, Morelos, Veracruz, Oaxaca y Campeche.

Vie.
24/Mar.



Sáb.
25/Mar.



Dom.
26/Mar.



Pronóstico Agrometeorológico



AGRICULTURA
SECRETARÍA DE AGRICULTURA Y DESARROLLO RURAL



Sábado 25 de marzo | Emisión - 16:00h |

| Validez del 25 al 26 de marzo |

- **Viento con rachas de 60 a 70 km/h y tolveneras:** Chihuahua y Durango.
- **Viento con rachas de 50 a 60 km/h y posibles tolveneras:** Baja California, Baja California Sur, Sonora, Coahuila, Nuevo León, Tamaulipas, Zacatecas y San Luis Potosí.
- **Viento de componente sur con rachas de 60 a 70 km/h:** Veracruz (sur) y Oaxaca (oriente), y con rachas de 40 a 60 km/h: Chiapas, Campeche, Yucatán y Quintana Roo.
- **Oleaje de 2 a 4 metros de altura:** costas occidentales de Baja California y Baja California Sur, y de 1 a 3 metros de altura: costas de Nayarit y Jalisco.

Nivel de tormenta	Entidades	Pronóstico de temperaturas	Entidades
Lluvias aisladas (0.1 a 5 mm)	Nuevo León, Tamaulipas, San Luis Potosí, Estado de México, Ciudad de México, Campeche y Quintana Roo.	Temperaturas mínimas menores a -5°C	Zonas montañosas de Chihuahua y Durango.
Lluvias con chubascos (5 - 25 mm)	Hidalgo, Tlaxcala y Tabasco.	Temperaturas mínimas de 0 a -5°C	Zonas montañosas de Baja California, Sonora y Zacatecas.
Tormentas puntuales fuertes (25 - 50 mm)	Puebla, Veracruz, Oaxaca y Chiapas.	Temperaturas mínimas de 0 a 5°C	Zonas montañosas de Aguascalientes, Jalisco y Estado de México.
Tormentas puntuales muy fuertes (50 - 75 mm)	No existe potencial.	Temperaturas máximas de 30 a 35°C	Coahuila, Nuevo León, Durango, Zacatecas, Aguascalientes, Guanajuato, Querétaro, Estado de México (suroeste) y Quintana Roo.
Tormentas puntuales intensas (75 - 150 mm)	No existe potencial.	Temperaturas máximas de 35 a 40 °C	Tamaulipas, San Luis Potosí, Sinaloa, Hidalgo, Puebla, Chiapas, Tabasco y Yucatán.
Tormentas puntuales intensas (150 - 250 mm)	No existe potencial.	Temperaturas máximas de 40 a 45 °C	Nayarit, Jalisco, Colima, Michoacán, Guerrero, Morelos, Veracruz, Oaxaca y Campeche.
Tormentas puntuales mayor a (250 mm)	No existe potencial.	Temperaturas máximas a 45 °C	No existe potencial.

Vie.
24/Mar.



Sáb.
25/Mar.



Dom.
26/Mar.



Pronóstico Agrometeorológico



AGRICULTURA
SECRETARÍA DE AGRICULTURA Y DESARROLLO RURAL



Domingo 26 de marzo | Emisión - 16:00h |

| Validez del 26 al 27 de marzo |

- Sistemas Meteorológicos (Domingo 26)

El domingo, **el sistema frontal Núm. 43 se extenderá con características de estacionario sobre el norte y noreste del territorio nacional**, interaccionará con la corriente en chorro subtropical, **originando lluvias aisladas y rachas de viento en ambas regiones.**

Por otra parte, un **canal de baja presión** extendido sobre el oriente del país y el ingreso de humedad del Golfo de México, **provocará lluvias y chubascos acompañados de descargas eléctricas en el oriente, centro, sur y sureste de la República Mexicana.**

Durante el periodo de pronóstico, **se mantendrá el ambiente vespertino caluroso a muy caluroso sobre gran parte de la República Mexicana**, con temperaturas **máximas superiores a 40 °C** en zonas de Nuevo León, Tamaulipas, Zacatecas, San Luis Potosí, Nayarit, Jalisco, Colima, Michoacán, Guerrero, Morelos, Veracruz y Oaxaca.

Vie.
24/Mar.



Sáb.
25/Mar.



Dom.
26/Mar.



Pronóstico Agrometeorológico



AGRICULTURA
SECRETARÍA DE AGRICULTURA Y DESARROLLO RURAL



Domingo 26 de marzo | Emisión - 16:00h |

| Validez del 26 al 27 de marzo |

- Sistemas Meteorológicos (Domingo 26)

- Sistemas Meteorológicos (Lunes 27)

Nivel de tormenta	Entidades	Nivel de tormenta	Entidades
Lluvias aisladas (0.1 a 5 mm)	Nuevo León, Tamaulipas, San Luis Potosí, Querétaro, Hidalgo, Tlaxcala Estado de México y Ciudad de México.	Lluvias aisladas (0.1 a 5 mm)	San Luis Potosí, Guanajuato, Querétaro, Hidalgo, Tlaxcala y Estado de México.
Lluvias con chubascos (5 - 25 mm)	Puebla, Veracruz, Oaxaca y Chiapas.	Tormentas puntuales fuertes (5 - 25 mm)	Coahuila, Nuevo León, Tamaulipas, Puebla, Veracruz, Oaxaca y Chiapas.
Tormentas puntuales fuertes (25 - 50 mm)	No existe potencial.	Tormentas puntuales fuertes (25- 50 mm)	No existe potencial.
Tormentas puntuales intensas (50 - 75 mm)	No existe potencial.	Tormentas puntuales intensas (50 - 75 mm)	No existe potencial.
Tormentas puntuales intensas (75 - 150 mm)	No existe potencial.	Tormentas puntuales intensas (75 - 150 mm)	No existe potencial.
Tormentas puntuales intensas (150 - 250 mm)	No existe potencial.	Tormentas puntuales intensas (150 - 250 mm)	No existe potencial.
Tormentas superiores a (250 mm)	No existe potencial.	Tormentas superiores a (250 mm)	No existe potencial.

Vie.
24/Mar.



Sáb.
25/Mar.



Dom.
26/Mar.

