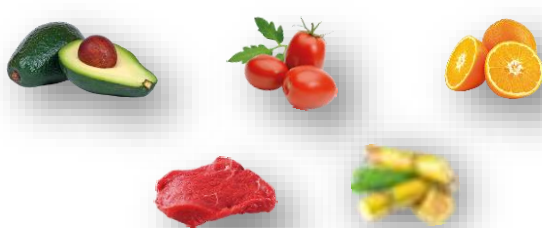


SEGUIMIENTO DIARIO DE PRECIOS DEL SECTOR PRIMARIO

Productos con aumento de precio

Respecto de la semana anterior

- Aguacate hass \$6.88 por kilo (19.5%)
- Jitomate saladette \$4.01 por kilo (28.5%)
- Naranja valencia \$1.58 por kilo (11.7%)
- Carne de res en canal \$1.22 por kilo (1.4%)
- Azúcar de caña 46 centavos por kilo (2.4%)



Seguimiento diario de precios al mayoreo (pesos/kilogramo)

PRODUCTO	PRECIO DEL DÍA	PRECIO ANTERIOR				VARIACIÓN											
		Día	Semana	Mes	Año	Diaria			Semanal			Mensual			Anual		
		17 mar 23	16 mar 23	06 - 10 mar	feb-23	mar-22	\$	%	Inc. O Dis.	\$	%	Inc. O Dis.	\$	%	Inc. O Dis.	\$	%
Aguacate hass ¹	42.22	41.11	35.34	34.98	71.30	1.11	2.7	▲	6.88	19.5	▲	7.24	20.7	▲	-29.08	-40.8	▼
Jitomate saladette	18.06	17.75	14.05	16.83	11.49	0.31	1.7	▲	4.01	28.5	▲	1.23	7.3	▲	6.57	57.2	▲
Naranja valencia ²	15.05	14.06	13.47	13.65	9.68	0.99	7.0	▲	1.58	11.7	▲	1.40	10.3	▲	5.37	55.5	▲
Carne de res en canal ³	90.92	90.92	89.70	90.69	93.36	0.00	0.0	=	1.22	1.4	▲	0.23	0.2	▲	-2.44	-2.6	▼
Azúcar de caña ⁴	20.03	20.03	19.57	19.39	16.41	0.00	0.0	=	0.46	2.4	▲	0.64	3.3	▲	3.62	22.1	▲

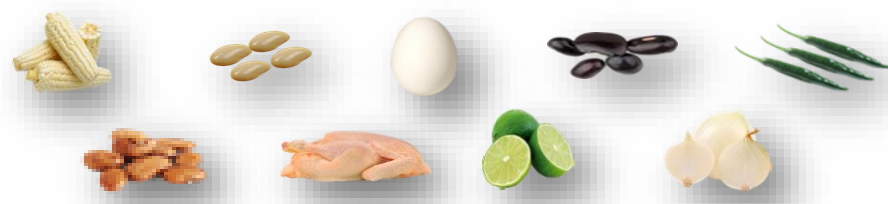
Hoy viernes, suben de precio los siguientes productos:

- Aguacate hass, jitomate saladette, naranja valencia y carne de res en canal, aumentan consecuencia de los cambios en sus precios (al alza), al realizarse las transacciones de compra-venta al mayoreo en los principales centros de abasto.
- Azúcar de caña, derivado del ligero aumento en el precio de la caña de azúcar (0.3%) en febrero, en comparación con el mes anterior.

Los comentarios de las variaciones se realizan respecto al semanal.

Productos con disminución de precio

- Chile serrano \$5.60 por kilo (18.3%)
- Frijol negro \$1.12 por kilo (4.1%)
- Huevo blanco \$1.00 por kilo (2.5%)
- Frijol peruano 80 centavos por kilo (2.4%)
- Maíz blanco 47 centavos por kilo (4.1%)
- Cebolla blanca 33 centavos por kilo (2.8%)
- Limón con semilla 20 centavos por kilo (0.6%)
- Pollo entero 19 centavos por kilo (0.3%)
- Frijol pinto 17 centavos por kilo (0.6%)



Seguimiento diario de precios al mayoreo (pesos/kilogramo)

PRODUCTO	PRECIO DEL DÍA	PRECIO ANTERIOR				VARIACIÓN											
		Día	Semana	Mes	Año	Diaria			Semanal			Mensual			Anual		
		17 mar 23	16 mar 23	06 - 10 mar	feb-23	mar-22	\$	%	Inc. O Dis.	\$	%	Inc. O Dis.	\$	%	Inc. O Dis.	\$	%
Chile serrano	25.00	24.00	30.60	32.78	24.56	1.00	4.2	▲	-5.60	-18.3	▼	-7.78	-23.7	▼	0.44	1.8	▲
Frijol negro ⁵	26.00	26.00	27.12	27.19	22.48	0.00	0.0	=	-1.12	-4.1	▼	-1.19	-4.4	▼	3.52	15.7	▲
Huevo blanco*	39.67	39.67	40.67	43.88	34.37	0.00	0.0	=	-1.00	-2.5	▼	-4.21	-9.6	▼	5.30	15.4	▲
Frijol peruano ⁶	32.80	32.80	33.60	33.95	28.48	0.00	0.0	=	-0.80	-2.4	▼	-1.15	-3.4	▼	4.32	15.2	▲
Maíz blanco*	11.03	11.03	11.50	11.94	9.29	0.00	0.0	=	-0.47	-4.1	▼	-0.91	-7.6	▼	1.74	18.7	▲
Cebolla blanca ⁷	11.67	10.33	12.00	11.29	23.42	1.34	13.0	▲	-0.33	-2.8	▼	0.38	3.4	▲	-11.75	-50.2	▼
Limón con semilla ⁸	34.67	35.00	34.87	28.12	48.04	-0.33	-0.9	▼	-0.20	-0.6	▼	6.55	23.3	▲	-13.37	-27.8	▼
Pollo entero ⁹	58.31	58.37	58.50	56.64	55.72	-0.06	-0.1	▼	-0.19	-0.3	▼	1.67	2.9	▲	2.59	4.6	▲
Frijol pinto ¹⁰	26.50	26.50	26.67	25.63	20.30	0.00	0.0	=	-0.17	-0.6	▼	0.87	3.4	▲	6.20	30.5	▲

El fin de semana, los productos que reducen su cotización son:

- Chile serrano, efecto de un ligero incremento de su producción en este mes, sin embargo, es 1.8% mayor al precio promedio de marzo del año 2022.
- Frijol negro, huevo blanco, frijol peruano, maíz blanco, pollo entero y frijol pinto, disminuyen, consecuencia de la baja en sus precios al momento de la comercialización al mayoreo, a pesar de ello siguen siendo: \$3.52, \$5.30, \$4.32, \$1.74, \$2.59 y \$6.20 superiores al promedio de los precios del igual mes del año previo, respectivamente.
- Limón con semilla, disminuye, resultado de los cambios (a la baja) en sus cotizaciones al momento de llevarse a cabo la comercialización en las zonas de subastas de los principales centros de abasto, aún así, es 13.37 menor a la cotización promedio de marzo de 2022.
- Cebolla blanca, baja derivado de su estacionalidad, en marzo aumenta su producción, es 50.2% menor en comparación con el precio promedio del mismo mes del año anterior.

Los comentarios de las variaciones se realizan respecto al semanal.

Estacionalidad de la producción mensual nacional (%)

Producto	Ene	Feb	Mar	Abr	May	Jun	Jul	Ago	Sep	Oct	Nov	Dic
Aguacate	7.5	8.4	8.6	6.6	7.2	7.1	7.7	8.2	9.3	9.1	9.6	10.7
Caña de azúcar	19.7	17.6	16.5	14.8	10.8	6.1	0.8	0.0	0.0	0.0	2.5	11.2
Cebolla	6.7	6.6	7.7	10.2	11.7	9.5	10.1	8.1	9.6	7.5	6.5	5.8
Chile verde	8.2	7.5	4.3	6.4	5.5	4.3	8.1	10.4	11.9	11.2	12.6	9.6
Frijol	3.7	13.1	7.4	3.0	1.6	0.8	0.9	1.9	4.4	9.3	34.8	19.1
Jitomate	10.0	8.2	6.1	8.2	7.2	7.1	6.5	6.9	7.6	12.4	11.5	8.3
Limón	6.7	5.5	4.1	5.1	6.7	9.3	10.0	10.7	9.3	11.8	11.6	9.2
Maíz grano	17.0	3.6	0.9	1.8	9.5	13.3	5.3	1.3	0.7	3.8	17.9	24.9
Naranja	9.2	10.7	15.9	12.8	10.2	8.8	4.1	3.2	3.1	6.1	8.9	7.0
Carne en canal de ave	7.8	7.9	8.1	8.2	8.2	8.4	8.4	8.4	8.6	8.5	8.5	9.0
Carne en canal de bovino	7.9	8.0	7.9	7.9	8.1	8.3	8.5	8.5	8.5	8.6	8.7	9.1
Huevo para plato	7.9	7.9	7.9	8.0	8.2	8.3	8.5	8.6	8.6	8.7	8.7	8.7

■ Mayor disponibilidad
 ■ Disponibilidad media
 ■ Poca o nula disponibilidad

La información fue consultada a las 10:00 horas, con excepción de pollo que se realizó a las 12:00

* Producto de seguimiento semanal
Inc.: Incremento, Dis.: Disminución

- ¹ Incluye: aguacate hass primera y aguacate hass adelantado primera
- ² Incluye: naranja valencia mediana y grande⁴ Refiere a azúcar estándar
- ³ Incluye: precio promedio de la carne en canal caliente y fría
- ⁴ Refiere a azúcar estándar
- ⁵ Incluye: todos los negros excepto los importados
- ⁶ Incluye: azufrado, mayocoba y peruano
- ⁷ Incluye: bola y bola grande
- ⁸ Incluye: limón c/semilla # 5
- ⁹ Refiere al precio promedio
- ¹⁰ No incluye importados

Nota: Precios promedio frecuente de los Centros de Abasto en Guadalajara (mercado de abasto Guadalajara), Ciudad de México (central de abasto de Iztapalapa) y Monterrey (mercado de abasto "Estrella"). Los precios del día son preliminares y se ajustan el día siguiente, con definitivos.

Fuente: SIAP, con datos del Sistema Nacional de Información e Integración de Mercados (SNIIM).

Cualquier duda o comentario, contáctanos en:
gustavo.tenorio@siap.gob.mx



AGRICULTURA
SECRETARÍA DE AGRICULTURA Y DESARROLLO RURAL

