

Informe Semanal

Situación Epidemiológica de Dengue en México.

Semana epidemiológica 9 de 2023.

Dirección de Vigilancia Epidemiológica
de Enfermedades Transmisibles



DIRECTORIO

DIRECCIÓN GENERAL DE EPIDEMIOLOGÍA

Dr. Gabriel García Rodríguez

Director General de Epidemiología

Dra. Santa Elizabeth Ceballos Liceaga

Directora de Vigilancia Epidemiológica
de Enfermedades Transmisibles

Dr. Christian Arturo Zaragoza Jiménez

Director de Información Epidemiológica

Dra. Nilza Aslim Rojas Arroyo

Directora de Investigación Operativa Epidemiológica

Dra. Yaneth Fortunata López Santiago

Directora de Vigilancia Epidemiológica
de Enfermedades No Transmisibles

MGS. Lucía Hernández Rivas

Directora de Servicios y Apoyo Técnico

Biol. Irma López Martínez

Directora de Diagnóstico y referencia

ELABORÓ

DIRECCIÓN DE VIGILANCIA EPIDEMIOLÓGICA DE ENFERMEDADES TRANSMISIBLES

Dra. Santa Elizabeth Ceballos Liceaga
Directora de Vigilancia Epidemiológica
de Enfermedades Transmisibles

Dr. Guillermo Carbajal Sandoval
Coordinador de Sistemas Especiales de Vigilancia
Epidemiológica de Enfermedades Transmisibles

EQUIPO TÉCNICO

Dr. Marco Antonio Padilla Monroy

Dr. Armando Amezcua Jiménez

Enf. José Gilberto Moreno Castro

Situación Actual:

Tabla 1. Casos y Defunciones al Corte de la Semana; México, 2022– 2023

Indicador	Casos nuevos en la semana	Casos acumulados 2023	Incidencia	Casos acumulados 2022	Incidencia
Probables	879	7,223	5.50	2,219	1.71
Confirmados					
. Dengue no Grave	56	656	0.50	124	0.10
. Dengue con Signos de Alarma y Dengue Grave	39	525	0.40	153	0.12
. Total de casos	95	1,181	0.90	277	0.21
Defunciones	0	1	0.19	1	0.65
Estimados	224	2,411	1.84	521	0.40

Nota: La tasa de defunciones corresponde a la letalidad por cada 100 casos.

Tabla 2. Defunciones por Dengue

En lo que va del 2023 se han notificado 39 defunciones por probable dengue, de las cuales 1 está confirmada, 27 se encuentran en estudio y 11 se han descartado. La defunción confirmada corresponde al estado de Quintana Roo. Las defunciones en estudio corresponden a los estados de Sonora (7), Nuevo León (4), Coahuila (3), Tabasco (2), Tamaulipas (2), Campeche (1), Chiapas (1), Guerrero (1), Jalisco (1), Nayarit (1), Quintana Roo (1), San Luis Potosí (1), Sinaloa (1) y Yucatán (1). Las defunciones descartadas corresponden a los estados de Veracruz (4), Quintana Roo (2), Yucatán (2), Jalisco (1), Morelos (1) y Tabasco (1).

Tabla 3. Entidades con Mayor Número de Casos Confirmados y Estimados de Dengue

ESTADO	TOT. CASOS PROBABLES	CASOS CONFIRMADOS	INCIDENCIA CONFIRMADOS	CASOS ESTIMADOS	INCIDENCIA ESTIMADOS
QUINTANA ROO	2,045	520	28.33	1,085	59.10
YUCATÁN	826	182	7.80	345	14.79
VERACRUZ	621	117	1.35	177	2.04
GUERRERO	502	62	1.68	159	4.31
OAXACA	401	26	0.62	106	2.52
CHIAPAS	391	50	0.84	98	1.64
TABASCO	588	47	1.77	98	3.69
COLIMA	236	34	4.14	81	9.87
SINALOA	186	39	1.21	81	2.51
CAMPECHE	175	19	1.81	47	4.48

INFORMACIÓN RELEVANTE:

Los estados con mayor incidencia de casos confirmados, son: Quintana Roo (28.33), Yucatán (7.80), Colima (4.14), Campeche (1.81) y Tabasco (1.77).

79% de los casos confirmados del país lo concentra: Quintana Roo (520), Yucatán (182), Veracruz (117), Guerrero (62) y Chiapas (50).

Tabla 3:

- Los estados con mayor número de casos estimados son: Quintana Roo, Yucatán, Veracruz, Guerrero y Oaxaca.
- Estos concentran el 78% del total de casos estimados.
- Y suman el 77% de los casos confirmados.

Gráfica 1. Casos de Dengue con Signos de Alarma y Dengue Grave, Letalidad Anual; México, 2022– 2023

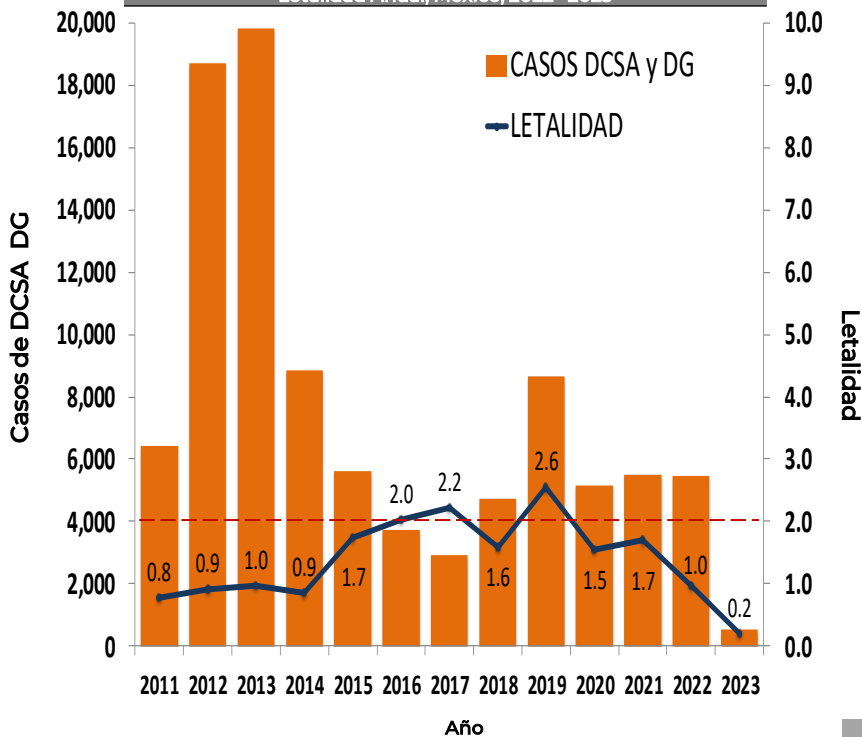


Figura 1:

- El estado que presenta la incidencia mas alta de casos estimados es Quintana Roo.
- El estado que presenta la incidencia mas alta de casos confirmados es Quintana Roo.

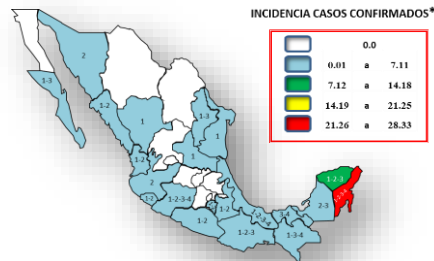
Figura 1. Serotipos Identificados e Incidencias de Casos Estimados por Entidad Federativa; México, 2023.



El estado que presenta la incidencia mas alta de casos estimados es: Quintana Roo (59.10).

*Incidencia de casos 100 mil habitantes

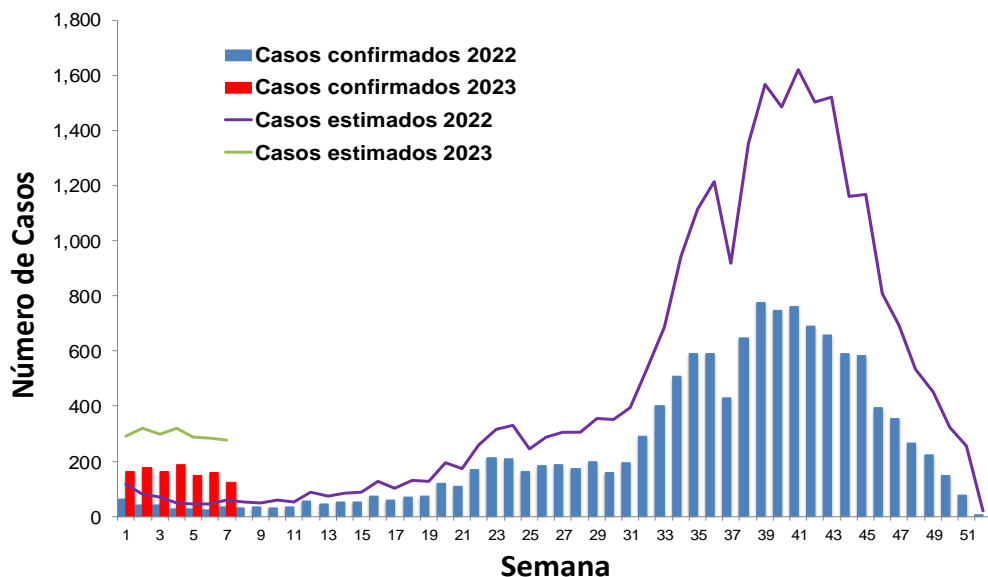
Figura 2. Serotipos Identificados e Incidencias de Casos Confirmados por Entidad Federativa; México, 2023.



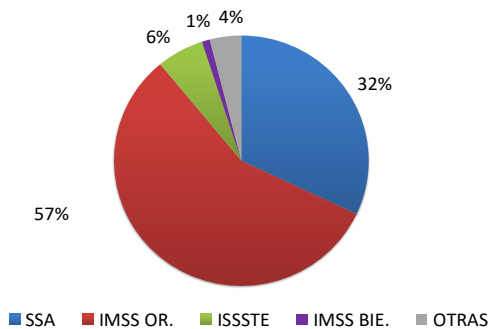
El estado que presenta la incidencia mas alta de casos confirmados es: Quintana Roo (28.33).

*Incidencia de casos 100 mil habitantes

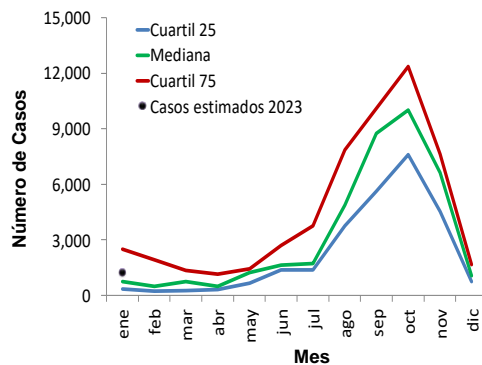
Gráfica 2. Análisis Comparativo de Casos Confirmados y Estimados de Dengue; México, 2022 - 2023.



Gráfica 3. Casos Estimados de Dengue por Institución; México, 2023.

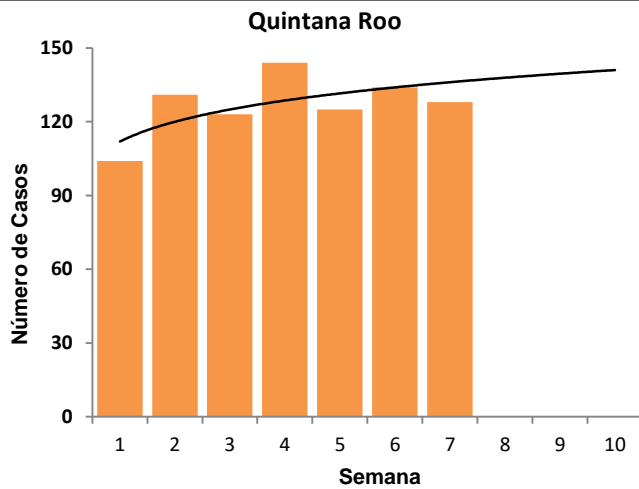


Gráfica 4. Canal Endémico de Casos Estimados de Dengue; México, 2023.



Gráfica 3:
La mayor proporción de casos estimados se registraron en el IMSS (57%) y en la SSA (32%).

Gráfica 5. Curvas Epidémicas de Entidades con Tendencia Ascendente de Casos Estimados; México, 2023.



Ejercicio adicional:

La entidad con tendencia ascendente de casos estimados es Quintana Roo.

Fuentes:

- 1) SINAVE/DGE/SSA. Sistema de Vigilancia Epidemiológica de Dengue/Información al 6 de marzo de 2023.
- 2) SINAVE/InDRE/SSA. Laboratorio de Arbovirus.
- 3) Proyecciones de población 2010-2030, CONAPO.