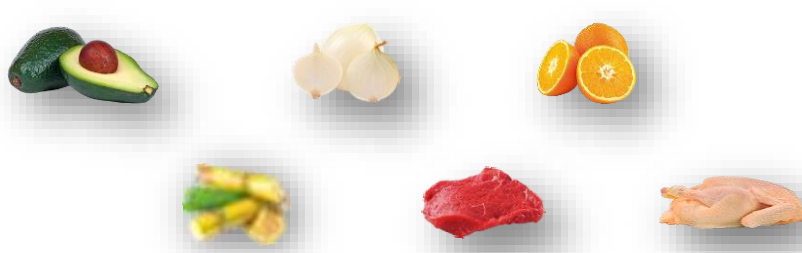


# SEGUIMIENTO DIARIO DE PRECIOS DEL SECTOR PRIMARIO

## Productos con aumento de precio

### Respecto de la semana anterior

- Aguacate hass 45 centavos por kilo (1.3%)
- Cebolla blanca 40 centavos por kilo (3.4%)
- Naranja valencia 13 centavos por kilo (1.0%)
- Azúcar de caña 11 centavos por kilo (0.6%)
- Carne de res en canal 4 centavos por kilo (0.05%)
- Pollo entero 1 centavo por kilo (0.02%)



### Seguimiento diario de precios al mayoreo (pesos/kilogramo)

PRODUCTO	PRECIO DEL DÍA	PRECIO ANTERIOR				VARIACIÓN											
		Día	Semana	Mes	Año	Diaria			Semanal			Mensual			Anual		
						07 mar 23	06 mar 23	27 feb - 03 mar	feb-23	mar-22	\$	%	Inc. O Dis.	\$	%	Inc. O Dis.	\$
Aguacate hass <sup>1</sup>	35.56	35.19	35.11	34.98	71.30	0.37	1.1	▲	0.45	1.3	▲	0.58	1.7	▲	-35.74	-50.1	▼
Cebolla blanca <sup>2</sup>	12.00	11.67	11.60	11.29	23.42	0.33	2.8	▲	0.40	3.4	▲	0.71	6.3	▲	-11.42	-48.8	▼
Naranja valencia <sup>3</sup>	13.42	13.58	13.29	13.65	9.68	-0.16	-1.2	▼	0.13	1.0	▲	-0.23	-1.7	▼	3.74	38.6	▲
Azúcar de caña <sup>4</sup>	19.57	19.46	19.46	19.39	16.41	0.11	0.6	▲	0.11	0.6	▲	0.18	0.9	▲	3.16	19.3	▲
Carne de res en canal <sup>5</sup>	90.86	91.03	90.82	90.69	93.36	-0.17	-0.2	▼	0.04	0.05	▲	0.17	0.2	▲	-2.50	-2.7	▼
Pollo entero <sup>6</sup>	58.50	58.53	58.49	56.64	55.72	-0.03	-0.1	▼	0.01	0.02	▲	1.86	3.3	▲	2.78	5.0	▲

Hoy martes, los productos que incrementan su cotización son:

- Aguacate hass y cebolla blanca, debido a los cambios en sus cotizaciones (al alza), al momento de efectuarse las transacciones de compra-venta al mayoreo en las principales centrales de abasto.
- Naranja valencia y azúcar de caña, aumentaron, pero en comparación con el precio promedio del mismo mes de 2022, son superiores en \$3.74 y \$3.16, respectivamente.
- Carne de res en canal y pollo entero, resultado del aumento de los precios de los principales insumos para su producción (granos y alimentos balanceados), así como de los energéticos (combustibles y luz).

Los comentarios de las variaciones se realizan respecto al semanal.

## Productos con disminución de precio



- Chile serrano \$1.00 por kilo (3.1%)
- Jitomate saladette 76 centavos por kilo (5.1%)
- Limón con semilla 57 centavos por kilo (1.6%)

### Seguimiento diario de precios al mayoreo (pesos/kilogramo)

PRODUCTO	PRECIO DEL DÍA	PRECIO ANTERIOR				VARIACIÓN											
		Día	Semana	Mes	Año	Diaria			Semanal			Mensual			Anual		
						07 mar 23	06 mar 23	27 feb - 03 mar	feb-23	mar-22	\$	%	Inc. O Dis.	\$	%	Inc. O Dis.	\$
Chile serrano	31.67	31.67	32.67	32.78	24.56	0.00	0.0	=	-1.00	-3.1	▼	-1.11	-3.4	▼	7.11	28.9	▲
Jitomate saladette	14.02	13.98	14.78	16.83	11.49	0.04	0.3	▲	-0.76	-5.1	▼	-2.81	-16.7	▼	2.53	22.0	▲
Limón con semilla <sup>7</sup>	35.00	34.67	35.57	28.12	48.04	0.33	1.0	▲	-0.57	-1.6	▼	6.88	24.5	▲	-13.04	-27.1	▼

El día de hoy, baja el precio de los siguientes productos:

- Chile serrano, no obstante, es \$7.11 mayor en comparación con el precio promedio de marzo del año 2022.
- Jitomate saladette, resultado del aumento de producción en Sinaloa (principal productor en el ciclo agrícola otoño-invierno).
- Limón con semilla, debido a las negociaciones en sus cotizaciones (a la baja), al momento de la compra-venta al por mayor.

Los comentarios de las variaciones se realizan respecto al semanal.

### Estacionalidad de la producción mensual nacional (%)

Producto	Ene	Feb	Mar	Abr	May	Jun	Jul	Ago	Sep	Oct	Nov	Dic
Aguacate	7.5	8.4	8.6	6.6	7.2	7.1	7.7	8.2	9.3	9.1	9.6	10.7
Caña de azúcar	19.7	17.6	16.5	14.8	10.8	6.1	0.8	0.0	0.0	0.0	2.5	11.2
Cebolla	6.7	6.6	7.7	10.2	11.7	9.5	10.1	8.1	9.6	7.5	6.5	5.8
Chile verde	8.2	7.5	4.3	6.4	5.5	4.3	8.1	10.4	11.9	11.2	12.6	9.6
Frijol	3.7	13.1	7.4	3.0	1.6	0.8	0.9	1.9	4.4	9.3	34.8	19.1
Jitomate	10.0	8.2	6.1	8.2	7.2	7.1	6.5	6.9	7.6	12.4	11.5	8.3
Limón	6.7	5.5	4.1	5.1	6.7	9.3	10.0	10.7	9.3	11.8	11.6	9.2
Maíz grano	17.0	3.6	0.9	1.8	9.5	13.3	5.3	1.3	0.7	3.8	17.9	24.9
Naranja	9.2	10.7	15.9	12.8	10.2	8.8	4.1	3.2	3.1	6.1	8.9	7.0
Carne en canal de ave	7.8	7.9	8.1	8.2	8.2	8.4	8.4	8.4	8.6	8.5	8.5	9.0
Carne en canal de bovino	7.9	8.0	7.9	7.9	8.1	8.3	8.5	8.5	8.5	8.6	8.7	9.1
Huevo para plato	7.9	7.9	7.9	8.0	8.2	8.3	8.5	8.6	8.6	8.7	8.7	8.7

■ Mayor disponibilidad   
 ■ Disponibilidad media   
 ■ Poca o nula disponibilidad

La información fue consultada a las 10:00 horas, con excepción de pollo que se realizó a las 12:00

\* Producto de seguimiento semanal  
Inc.: Incremento, Dis.: Disminución

<sup>1</sup> Incluye: aguacate hass primera y aguacate hass adelantado primera

<sup>2</sup> Incluye: bola y bola grande

<sup>3</sup> Incluye: naranja valencia mediana y grande

<sup>4</sup> Refiere a azúcar estándar

<sup>5</sup> Incluye: precio promedio de la carne en canal caliente y fría

<sup>6</sup> Refiere al precio promedio

<sup>7</sup> Incluye: limón c/semilla # 5

Nota: Precios promedio frecuente de los Centros de Abasto en Guadalajara (mercado de abasto Guadalajara), Ciudad de México (central de abasto de Iztapalapa) y Monterrey (mercado de abasto "Estrella"). Los precios del día son preliminares y se ajustan el día siguiente, con definitivos.

Fuente: SIAP, con datos del Sistema Nacional de Información e Integración de Mercados (SNIIM).

Cualquier duda o comentario, contáctanos en: [gustavo.tenorio@siap.gob.mx](mailto:gustavo.tenorio@siap.gob.mx)



**AGRICULTURA**  
SECRETARÍA DE AGRICULTURA Y DESARROLLO RURAL



**SIAP**  
SERVICIO DE INFORMACIÓN AGROALIMENTARIA Y PESQUERA