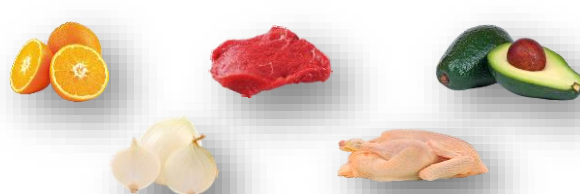


SEGUIMIENTO DIARIO DE PRECIOS DEL SECTOR PRIMARIO

Productos con aumento de precio

Respecto de la semana anterior

- Naranja valencia 29 centavos por kilo (2.2%)
- Carne de res en canal 21 centavos por kilo (0.2%)
- Aguacate hass 8 centavos por kilo (0.2%)
- Cebolla blanca 7 centavos por kilo (0.6%)
- Pollo entero 4 centavos por kilo (0.1%)



Seguimiento diario de precios al mayoreo (pesos/kilogramo)

PRODUCTO	PRECIO DEL DÍA	PRECIO ANTERIOR				VARIACIÓN											
		Día	Semana	Mes	Año	Diaria			Semanal			Mensual			Anual		
						06 mar 23	03 mar 23	27 feb - 03 mar	feb-23	mar-22	\$	%	Inc. O Dis.	\$	%	Inc. O Dis.	\$
Naranja valencia ¹	13.58	13.40	13.29	13.65	9.68	0.18	1.3	▲	0.29	2.2	▲	-0.07	-0.5	▼	3.90	40.3	▲
Carne de res en canal ²	91.03	89.24	90.82	90.69	93.36	1.79	2.0	▲	0.21	0.2	▲	0.34	0.4	▲	-2.33	-2.5	▼
Aguacate hass ³	35.19	35.19	35.11	34.98	71.30	0.00	0.0	=	0.08	0.2	▲	0.21	0.6	▲	-36.11	-50.6	▼
Cebolla blanca ⁴	11.67	11.67	11.60	11.29	23.42	0.00	0.0	=	0.07	0.6	▲	0.38	3.4	▲	-11.75	-50.2	▼
Pollo entero ⁵	58.53	58.52	58.49	56.64	55.72	0.01	0.02	▲	0.04	0.1	▲	1.89	3.3	▲	2.81	5.0	▲

Hoy lunes, los productos que subieron de precio, respecto de la semana pasada, son:

- Naranja valencia, carne de res en canal, aguacate hass y cebolla blanca, debido a los cambios en sus cotizaciones (al alza), al momento de efectuarse las transacciones de compra-venta al mayoreo en las principales centrales de abasto.
- Pollo entero, resultado del aumento de los precios de los principales insumos para su producción (granos y alimentos balanceados), así como, de energéticos (combustibles y luz).

Los comentarios de las variaciones se realizan respecto al semanal.

Productos con disminución de precio



- Chile serrano \$1.00 por kilo (3.1%)
- Limón con semilla 90 centavos por kilo (2.5%)
- Jitomate saladette 80 centavos por kilo (5.4%)

Seguimiento diario de precios al mayoreo (pesos/kilogramo)

PRODUCTO	PRECIO DEL DÍA	PRECIO ANTERIOR				VARIACIÓN											
		Día	Semana	Mes	Año	Diaria			Semanal			Mensual			Anual		
						06 mar 23	03 mar 23	27 feb - 03 mar	feb-23	mar-22	\$	%	Inc. O Dis.	\$	%	Inc. O Dis.	\$
Chile serrano	31.67	31.00	32.67	32.78	24.56	0.67	2.2	▲	-1.00	-3.1	▼	-1.11	-3.4	▼	7.11	28.9	▲
Limón con semilla ⁶	34.67	34.50	35.57	28.12	48.04	0.17	0.5	▲	-0.90	-2.5	▼	6.55	23.3	▲	-13.37	-27.8	▼
Jitomate saladette	13.98	14.90	14.78	16.83	11.49	-0.92	-6.2	▼	-0.80	-5.4	▼	-2.85	-16.9	▼	2.49	21.7	▲

Al inicio de la semana, bajan de precio los siguientes productos:

- Chile serrano, disminuye, no obstante, es \$7.11 mayor, en comparación con el precio promedio de marzo del año 2022.
- Limón con semilla, debido a las negociaciones en sus cotizaciones (a la baja), al momento de la compra-venta al por mayor.
- Jitomate saladette, resultado del aumento de producción en Sinaloa (principal productor en el ciclo agrícola otoño-invierno).

Los comentarios de las variaciones se realizan respecto al semanal.

Estacionalidad de la producción mensual nacional (%)

Producto	Ene	Feb	Mar	Abr	May	Jun	Jul	Ago	Sep	Oct	Nov	Dic
Aguacate	7.5	8.4	8.6	6.6	7.2	7.1	7.7	8.2	9.3	9.1	9.6	10.7
Caña de azúcar	19.7	17.6	16.5	14.8	10.8	6.1	0.8	0.0	0.0	0.0	2.5	11.2
Cebolla	6.7	6.6	7.7	10.2	11.7	9.5	10.1	8.1	9.6	7.5	6.5	5.8
Chile verde	8.2	7.5	4.3	6.4	5.5	4.3	8.1	10.4	11.9	11.2	12.6	9.6
Frijol	3.7	13.1	7.4	3.0	1.6	0.8	0.9	1.9	4.4	9.3	34.8	19.1
Jitomate	10.0	8.2	6.1	8.2	7.2	7.1	6.5	6.9	7.6	12.4	11.5	8.3
Limón	6.7	5.5	4.1	5.1	6.7	9.3	10.0	10.7	9.3	11.8	11.6	9.2
Maíz grano	17.0	3.6	0.9	1.8	9.5	13.3	5.3	1.3	0.7	3.8	17.9	24.9
Naranja	9.2	10.7	15.9	12.8	10.2	8.8	4.1	3.2	3.1	6.1	8.9	7.0
Carne en canal de ave	7.8	7.9	8.1	8.2	8.2	8.4	8.4	8.4	8.6	8.5	8.5	9.0
Carne en canal de bovino	7.9	8.0	7.9	7.9	8.1	8.3	8.5	8.5	8.5	8.6	8.7	9.1
Huevo para plato	7.9	7.9	7.9	8.0	8.2	8.3	8.5	8.6	8.6	8.7	8.7	8.7

■ Mayor disponibilidad
 ■ Disponibilidad media
 ■ Poca o nula disponibilidad

Cualquier duda o comentario, contáctanos en: gustavo.tenorio@siap.gob.mx

La información fue consultada a las 10:00 horas, con excepción de pollo que se realizó a las 12:00

Inc.: Incremento, Dis.: Disminución

¹ Incluye: naranja valencia mediana y grande

² Incluye: precio promedio de la carne en canal caliente y fría

³ Incluye: aguacate hass primera y aguacate hass adelantado primera

⁴ Incluye: bola y bola grande

⁵ Refiere al precio promedio

⁶ Incluye: limón c/semilla # 5

Nota: Precios promedio frecuente de los Centros de Abasto en Guadalajara (mercado de abasto Guadalajara), Ciudad de México (central de abasto de Iztapalapa) y Monterrey (mercado de abasto "Estrella"). Los precios del día son preliminares y se ajustan el día siguiente, con definitivos.

Fuente: SIAP, con datos del Sistema Nacional de Información e Integración de Mercados (SNIIM).



AGRICULTURA
SECRETARÍA DE AGRICULTURA Y DESARROLLO RURAL

