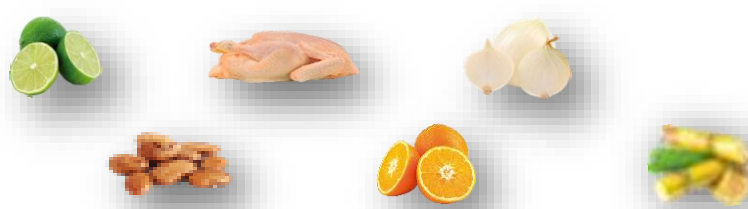


SEGUIMIENTO DIARIO DE PRECIOS DEL SECTOR PRIMARIO

Productos con aumento de precio

Respecto de la semana anterior

- Limón con semilla \$4.64 por kilo (15.4%)
- Pollo entero \$1.10 por kilo (1.9%)
- Cebolla blanca 72 centavos por kilo (6.4%)
- Frijol pinto 67 centavos por kilo (2.6%)
- Naranja valencia 12 centavos por kilo (0.9%)
- Azúcar de caña 8 centavos por kilo (0.4%)



Seguimiento diario de precios al mayoreo (pesos/kilogramo)

PRODUCTO	PRECIO DEL DÍA	PRECIO ANTERIOR				VARIACIÓN											
		Día	Semana	Mes	Año	Diaria			Semanal			Mensual			Anual		
		02 mar 23	01 mar 23	20 - 24 feb	feb-23	mar-22	\$	%	Inc. O Dis.	\$	%	Inc. O Dis.	\$	%	Inc. O Dis.	\$	%
Limón con semilla ¹	34.83	35.67	30.19	28.12	48.04	-0.84	-2.4	▼	4.64	15.4	▲	6.71	23.9	▲	-13.21	-27.5	▼
Pollo entero ²	58.52	58.52	57.42	56.64	55.72	0.00	0.0	=	1.10	1.9	▲	1.88	3.3	▲	2.80	5.0	▲
Cebolla blanca ³	12.00	11.67	11.28	11.29	23.42	0.33	2.8	▲	0.72	6.4	▲	0.71	6.3	▲	-11.42	-48.8	▼
Frijol pinto ⁴	26.17	26.17	25.50	25.63	20.30	0.00	0.0	=	0.67	2.6	▲	0.54	2.1	▲	5.87	28.9	▲
Naranja valencia ⁵	13.52	13.29	13.40	13.65	9.68	0.23	1.7	▲	0.12	0.9	▲	-0.13	-1.0	▼	3.84	39.7	▲
Azúcar de caña ⁶	19.46	19.46	19.38	19.39	16.41	0.00	0.0	=	0.08	0.4	▲	0.07	0.4	▲	3.05	18.6	▲

El jueves, los productos que incrementan su cotización son:

- Limón con semilla, por estacionalidad hay disminución en su producción durante este mes, no obstante, su precio es 27.5% menor en comparación con el promedio del mismo mes del año anterior.
- Pollo entero, consecuencia del aumento en los precios de los principales insumos para su producción (granos y alimentos balanceados), así como, de energéticos (combustibles y luz).
- Cebolla blanca, naranja valencia y azúcar de caña, por las variaciones en sus cotizaciones (al alza), al momento de efectuarse las transacciones de compra-venta al mayoreo en las principales centrales de abasto del país.
- Frijol pinto, sube de precio, resultado del aumento en el costo de los fertilizantes, así como, como una mayor demanda, ya que es una de las variedades más baratas.

Los comentarios de las variaciones se realizan respecto al semanal.

Productos con disminución de precio

- Jitomate saladette \$4.06 por kilo por kilo (22.4%)
- Frijol negro 87 centavos por kilo (3.2%)
- Huevo blanco 84 centavos por kilo (2.0%)
- Maíz blanco 77 centavos por kilo (6.3%)
- Chile serrano 77 centavos por kilo (2.3%)
- Frijol peruano 60 centavos por kilo (1.7%)
- Carne de res en canal 35 centavos por kilo (0.4%)
- Aguacate hass 6 centavos por kilo (0.2%)

Seguimiento diario de precios al mayoreo (pesos/kilogramo)

PRODUCTO	PRECIO DEL DÍA	PRECIO ANTERIOR				VARIACIÓN											
		Día	Semana	Mes	Año	Diaria			Semanal			Mensual			Anual		
		02 mar 23	01 mar 23	20 - 24 feb	feb-23	mar-22	\$	%	Inc. O Dis.	\$	%	Inc. O Dis.	\$	%	Inc. O Dis.	\$	%
Jitomate saladette	14.10	14.10	18.16	16.83	11.49	0.00	0.0	=	-4.06	-22.4	▼	-2.73	-16.2	▼	2.61	22.7	▲
Frijol negro ⁷	26.38	26.38	27.25	27.19	22.48	0.00	0.0	=	-0.87	-3.2	▼	-0.81	-3.0	▼	3.90	17.3	▲
Huevo blanco*	41.83	41.83	42.67	43.88	34.37	0.00	0.0	=	-0.84	-2.0	▼	-2.05	-4.7	▼	7.46	21.7	▲
Maíz blanco*	11.40	11.40	12.17	11.94	9.29	0.00	0.0	=	-0.77	-6.3	▼	-0.54	-4.5	▼	2.11	22.7	▲
Chile serrano	32.67	31.00	33.44	32.78	24.56	1.67	5.4	▲	-0.77	-2.3	▼	-0.11	-0.3	▼	8.11	33.0	▲
Frijol peruano ⁸	34.00	34.00	34.60	33.95	28.48	0.00	0.0	=	-0.60	-1.7	▼	0.05	0.1	▲	5.52	19.4	▲
Carne de res en canal ⁹	90.85	90.83	91.20	90.69	93.36	0.02	0.02	▲	-0.35	-0.4	▼	0.16	0.2	▲	-2.51	-2.7	▼
Aguacate hass ¹⁰	35.19	34.81	35.25	34.98	71.30	0.38	1.1	▲	-0.06	-0.2	▼	0.21	0.6	▲	-36.11	-50.6	▼

El día de hoy, los productos que disminuyen su precio son:

- Jitomate saladette, maíz blanco, carne de res en canal y aguacate hass, efecto de los cambios en sus precios (a la baja), durante las operaciones comerciales al mayoreo en los principales centros de abasto, sin embargo, el primero y segundo productos son \$2.61 y \$2.11 mayores al precio promedio de igual mes del año previo, respectivamente.
- Frijol negro, huevo blanco, chile serrano y frijol peruano bajan, no obstante, son \$3.90, \$7.46, \$8.11 y \$5.52 superiores, en comparación con el precio promedio del mismo mes del año anterior, respectivamente.

Los comentarios de las variaciones se realizan respecto al semanal.

Estacionalidad de la producción mensual nacional (%)

Producto	Ene	Feb	Mar	Abr	May	Jun	Jul	Ago	Sep	Oct	Nov	Dic
Aguacate	7.5	8.4	8.6	6.6	7.2	7.1	7.7	8.2	9.3	9.1	9.6	10.7
Caña de azúcar	19.7	17.6	16.5	14.8	10.8	6.1	0.8	0.0	0.0	0.0	2.5	11.2
Cebolla	6.7	6.6	7.7	10.2	11.7	9.5	10.1	8.1	9.6	7.5	6.5	5.8
Chile verde	8.2	7.5	4.3	6.4	5.5	4.3	8.1	10.4	11.9	11.2	12.6	9.6
Frijol	3.7	13.1	7.4	3.0	1.6	0.8	0.9	1.9	4.4	9.3	34.8	19.1
Jitomate	10.0	8.2	6.1	8.2	7.2	7.1	6.5	6.9	7.6	12.4	11.5	8.3
Limón	6.7	5.5	4.1	5.1	6.7	9.3	10.0	10.7	9.3	11.8	11.6	9.2
Maíz grano	17.0	3.6	0.9	1.8	9.5	13.3	5.3	1.3	0.7	3.8	17.9	24.9
Naranja	9.2	10.7	15.9	12.8	10.2	8.8	4.1	3.2	3.1	6.1	8.9	7.0
Carne en canal de ave	7.8	7.9	8.1	8.2	8.2	8.4	8.4	8.4	8.6	8.5	8.5	9.0
Carne en canal de bovino	7.9	8.0	7.9	7.9	8.1	8.3	8.5	8.5	8.5	8.6	8.7	9.1
Huevo para plato	7.9	7.9	7.9	8.0	8.2	8.3	8.5	8.6	8.6	8.7	8.7	8.7

■ Mayor disponibilidad
 ■ Disponibilidad media
 ■ Poca o nula disponibilidad

La información fue consultada a las 10:00 horas, con excepción de pollo que se realizó a las 12:00

* Producto de seguimiento semanal
Inc.: Incremento, Dis.: Disminución

- ¹ Incluye: limón c/semilla # 5
- ² Refiere al precio promedio
- ³ Incluye: bola y bola grande
- ⁴ No incluye importados
- ⁵ Incluye: naranja valencia mediana y grande
- ⁶ Refiere a azúcar estándar
- ⁷ Incluye: todos los negros excepto los importados
- ⁸ Incluye: azufrado, mayocoba y peruano
- ⁹ Incluye: precio promedio de la carne en canal caliente y fría
- ¹⁰ Incluye: aguacate hass primera y aguacate hass adelantado primera

Nota: Precios promedio frecuente de los Centros de Abasto en Guadalajara (mercado de abasto Guadalajara), Ciudad de México (central de abasto de Iztapalapa) y Monterrey (mercado de abasto "Estrella"). Los precios del día son preliminares y se ajustan el día siguiente, con definitivos.

Fuente: SIAP, con datos del Sistema Nacional de Información e Integración de Mercados (SNIIM).

Cualquier duda o comentario, contáctanos en:
gustavo.tenorio@siap.gob.mx