



## Informe Semanal

# Situación Epidemiológica de Dengue en México.

Semana epidemiológica 8 de 2023.

Dirección de Vigilancia Epidemiológica  
de Enfermedades Transmisibles



## DIRECTORIO

### DIRECCIÓN GENERAL DE EPIDEMIOLOGÍA

**Dr. Gabriel García Rodríguez**

Director General de Epidemiología

**Dra. Santa Elizabeth Ceballos Liceaga**

Directora de Vigilancia Epidemiológica  
de Enfermedades Transmisibles

**Dr. Christian Arturo Zaragoza Jiménez**

Director de Información Epidemiológica

**Dra. Nilza Aslim Rojas Arroyo**

Directora de Investigación Operativa Epidemiológica

**Dra. Yaneth Fortunata López Santiago**

Directora de Vigilancia Epidemiológica  
de Enfermedades No Transmisibles

**MGS. Lucía Hernández Rivas**

Directora de Servicios y Apoyo Técnico

**Biol. Irma López Martínez**

Directora de Diagnóstico y referencia



## ELABORÓ

### DIRECCIÓN DE VIGILANCIA EPIDEMIOLÓGICA DE ENFERMEDADES TRANSMISIBLES

**Dra. Santa Elizabeth Ceballos Liceaga**  
Directora de Vigilancia Epidemiológica  
de Enfermedades Transmisibles

**Dr. Guillermo Carbajal Sandoval**  
Coordinador de Sistemas Especiales de Vigilancia  
Epidemiológica de Enfermedades Transmisibles

## EQUIPO TÉCNICO

Dr. Marco Antonio Padilla Monroy

Dr. Armando Amezcua Jiménez

Enf. José Gilberto Moreno Castro

**Situación Actual:**

Tabla 1. Casos y Defunciones al Corte de la Semana; México, 2022– 2023

Indicador	Casos nuevos en la semana	Casos acumulados 2023	Incidencia	Casos acumulados 2022	Incidencia
<b>Probables</b>	860	6,344	4.83	1,960	1.51
<b>Confirmados</b>					
. Dengue no Grave	69	600	0.46	109	0.08
. Dengue con Signos de Alarma y Dengue Grave	59	486	0.37	143	0.11
. Total de casos	128	1,086	0.83	252	0.19
<b>Defunciones</b>	0	1	0.21	1	0.70
<b>Estimados</b>	362	2,187	1.67	467	0.36

Nota: La tasa de defunciones corresponde a la letalidad por cada 100 casos.

Tabla 2. Defunciones por Dengue

En lo que va del 2023 se han notificado 35 defunciones por probable dengue, de las cuales 1 está confirmada, 29 se encuentran en estudio y 5 se han descartado. La defunción confirmada corresponde al estado de Quintana Roo. Las defunciones que se encuentran en estudio corresponden a los estados de Sonora (7), Nuevo León (4), Tabasco (3), Veracruz (3), Coahuila (2), Quintana Roo (2), Tamaulipas (2), Campeche (1), Guerrero (1), Nayarit (1), San Luis Potosí (1), Sinaloa (1) y Yucatán (1). Las defunciones descartadas corresponden a los estados de Yucatán (2), Jalisco (1), Morelos (1) y Veracruz (1).

Tabla 3. Entidades con Mayor Número de Casos Confirmados y Estimados de Dengue

ESTADO	TOT. CASOS	CASOS	INCIDENCIA	CASOS	INCIDENCIA
	PROBABLES	CONFIRMADOS	CONFIRMADOS	ESTIMADOS	ESTIMADOS
QUINTANA ROO	1,780	481	2620	975	53.11
YUCATÁN	761	170	7.29	310	13.29
VERACRUZ	546	109	1.26	156	1.80
GUERRERO	443	50	1.36	146	3.96
OAXACA	358	26	0.62	106	2.52
TABASCO	523	45	1.70	102	3.85
SINALOA	162	39	1.21	81	2.51
CHIAPAS	328	41	0.69	80	1.34
COLIMA	213	30	3.66	66	8.04
CAMPECHE	159	16	1.52	36	3.43

Información hasta la semana epidemiológica 8 del 2023.

**INFORMACIÓN RELEVANTE:**

Los estados con mayor incidencia de casos confirmados, son: Quintana Roo (26.20), Yucatán (7.29), Colima (3.66), Tabasco (1.70) y Campeche (1.52).

79% de los casos confirmados del país lo concentra: Quintana Roo (481), Yucatán (170), Veracruz (109), Guerrero (50) y Tabasco (45).

Tabla 3:  
• Los estados con mayor número de casos estimados son: Quintana Roo, Yucatán, Veracruz, Guerrero y Oaxaca.

• Estos concentran el 77% del total de casos estimados.

• Y suman el 77% de los casos confirmados.

Gráfica 1. Casos de Dengue con Signos de Alarma y Dengue Grave, Letalidad Anual; México, 2022– 2023

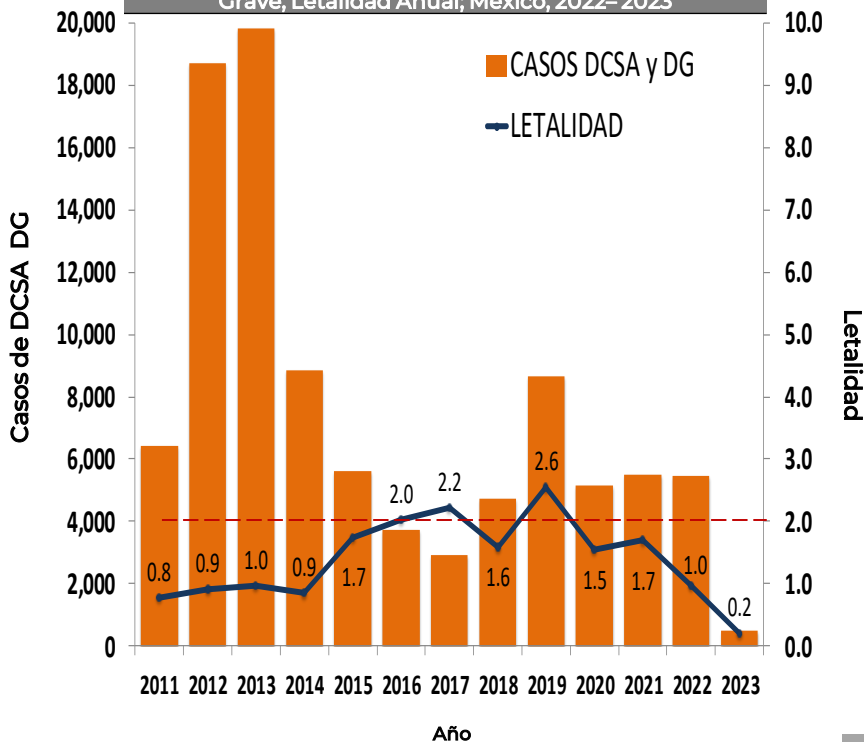


Figura 1:

- El estado que presenta la incidencia mas alta de casos estimados es Quintana Roo.

- El estado que presenta la incidencia mas alta de casos confirmados es Quintana Roo.

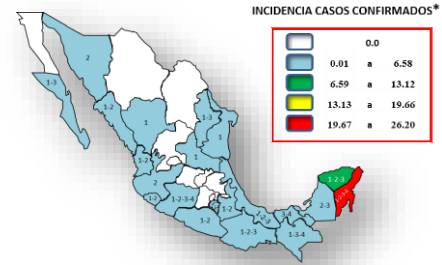
**Figura 1. Serotipos Identificados e Incidencias de Casos Estimados por Entidad Federativa; México, 2023.**



**El estado que presenta la incidencia mas alta de casos estimados es: Quintana Roo (53.11).**

\*Incidencia de casos 100 mil habitantes

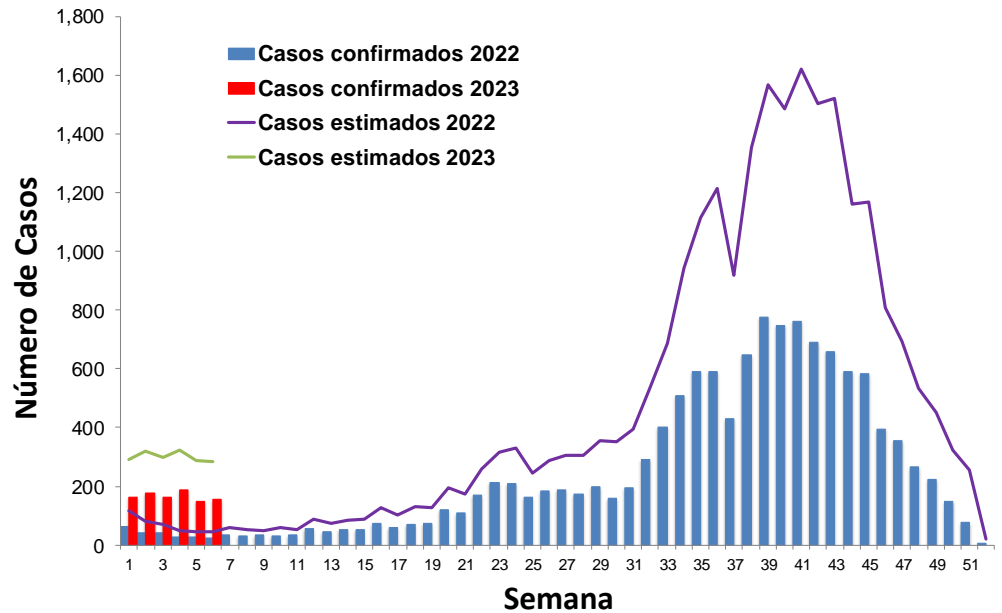
**Figura 2. Serotipos Identificados e Incidencias de Casos Confirmados por Entidad Federativa; México, 2023.**



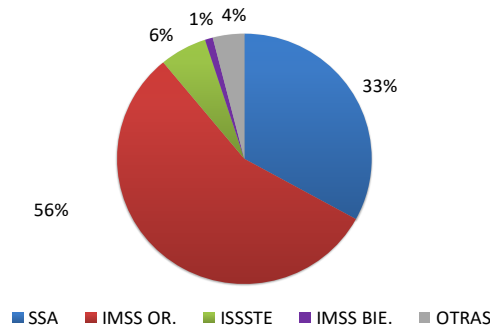
**El estado que presenta la incidencia mas alta de casos confirmados es: Quintana Roo (26.20).**

\*Incidencia de casos 100 mil habitantes

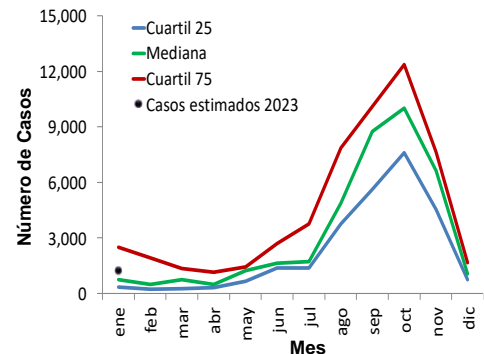
**Gráfica 2. Análisis Comparativo de Casos Confirmados y Estimados de Dengue; México, 2022 - 2023.**



**Gráfica 3. Casos Estimados de Dengue por Institución; México, 2023.**

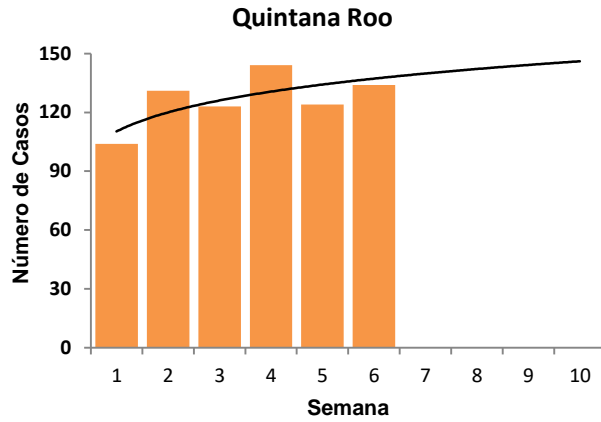


**Gráfica 4. Canal Endémico de Casos Estimados de Dengue; México, 2023.**



Gráfica 3:  
La mayor proporción de casos estimados se registraron en el IMSS OR (56%) y en la SSA (33%).

Gráfica 5. Curvas Epidémicas de Entidades con Tendencia Ascendente de Casos Estimados; México, 2023.



Ejercicio adicional:

La entidad con tendencia ascendente de casos estimados es Quintana Roo.

Fuentes:  
1) SINAVE/DGE/SSA. Sistema de Vigilancia Epidemiológica de Dengue/Información al 27 de febrero de 2023.  
2) SINAVE/InDRE/SSA. Laboratorio de Arbovirus.  
3) Proyecciones de población 2010-2030, CONAPO.