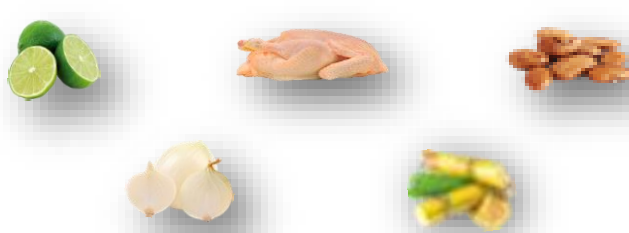


SEGUIMIENTO DIARIO DE PRECIOS DEL SECTOR PRIMARIO

Productos con aumento de precio

Respecto de la semana anterior

- Limón con semilla \$5.48 por kilo (18.2%)
- Pollo entero \$1.10 por kilo (1.9%)
- Frijol pinto 67 centavos por kilo (2.6%)
- Cebolla blanca 39 centavos por kilo (3.5%)
- Azúcar de caña 8 centavos por kilo (0.4%)



Seguimiento diario de precios al mayoreo (pesos/kilogramo)

PRODUCTO	PRECIO DEL DÍA	PRECIO ANTERIOR				VARIACIÓN											
		Día	Semana	Mes	Año	Diaria			Semanal			Mensual			Anual		
						28 feb 23	20 - 24 feb	feb-23	mar-22	\$	%	Inc. O Dis.	\$	%	Inc. O Dis.	\$	%
Limón con semilla ¹	35.67	37.50	30.19	28.12	48.04	-1.83	-4.9	▼	5.48	18.2	▲	7.55	26.8	▲	-12.37	-25.7	▼
Pollo entero ²	58.52	58.44	57.42	56.64	55.72	0.08	0.1	▲	1.10	1.9	▲	1.88	3.3	▲	2.80	5.0	▲
Frijol pinto ³	26.17	25.50	25.50	25.63	20.30	0.67	2.6	▲	0.67	2.6	▲	0.54	2.1	▲	5.87	28.9	▲
Cebolla blanca ⁴	11.67	11.00	11.28	11.29	23.42	0.67	6.1	▲	0.39	3.5	▲	0.38	3.4	▲	-11.75	-50.2	▼
Azúcar de caña ⁵	19.46	19.46	19.38	19.39	16.41	0.00	0.0	=	0.08	0.4	▲	0.07	0.4	▲	3.05	18.6	▲

Hoy miércoles, los productos que aumentan de precio son:

- Limón con semilla, disminuye su volumen de producción derivado de su estacionalidad, a pesar de ello es \$12.37 menor, en comparación con el precio promedio del mismo mes del año anterior.
- Pollo entero, consecuencia del incremento de los principales insumos para su producción (granos y alimentos balanceados), así como de los energéticos (combustibles y luz).
- Frijol pinto, sube de precio, consecuencia del incremento en los costos de los insumos como son fertilizantes, así como, una menor oferta, lo cual afecta el precio del mercados interno y externo.
- Cebolla blanca y azúcar de caña, efecto de las variaciones en sus transacciones (al alza), al realizarse las operaciones de compra-venta al mayoreo en los principales centros de abasto.

Los comentarios de las variaciones se realizan respecto al semanal.

Productos con disminución de precio



- Jitomate saladette \$4.06 por kilo por kilo (22.4%)
- Chile serrano \$2.44 por kilo (7.3%)
- Frijol negro 87 centavos por kilo (3.2%)
- Huevo blanco 84 centavos por kilo (2.0%)
- Maíz blanco 77 centavos por kilo (6.3%)
- Frijol peruano 60 centavos por kilo (1.7%)
- Aguacate hass 44 centavos por kilo (1.2%)
- Carne de res en canal 37 centavos por kilo (0.4%)
- Naranja valencia 11 centavos por kilo (0.8%)

Seguimiento diario de precios al mayoreo (pesos/kilogramo)

PRODUCTO	PRECIO DEL DÍA	PRECIO ANTERIOR				VARIACIÓN											
		Día	Semana	Mes	Año	Diaria			Semanal			Mensual			Anual		
						28 feb 23	20 - 24 feb	feb-23	mar-22	\$	%	Inc. O Dis.	\$	%	Inc. O Dis.	\$	%
Jitomate saladette	14.10	14.74	18.16	16.83	11.49	-0.64	-4.3	▼	-4.06	-22.4	▼	-2.73	-16.2	▼	2.61	22.7	▲
Chile serrano	31.00	34.33	33.44	32.78	24.56	-3.33	-9.7	▼	-2.44	-7.3	▼	-1.78	-5.4	▼	6.44	26.2	▲
Frijol negro ⁶	26.38	27.25	27.25	27.19	22.48	-0.87	-3.2	▼	-0.87	-3.2	▼	-0.81	-3.0	▼	3.90	17.3	▲
Huevo blanco [*]	41.83	42.67	42.67	43.88	34.37	-0.84	-2.0	▼	-0.84	-2.0	▼	-2.05	-4.7	▼	7.46	21.7	▲
Maíz blanco [*]	11.40	12.17	12.17	11.94	9.29	-0.77	-6.3	▼	-0.77	-6.3	▼	-0.54	-4.5	▼	2.11	22.7	▲
Frijol peruano ⁷	34.00	34.60	34.60	33.95	28.48	-0.60	-1.7	▼	-0.60	-1.7	▼	0.05	0.1	▲	5.52	19.4	▲
Aguacate hass ⁸	34.81	35.19	35.25	34.98	71.30	-0.38	-1.1	▼	-0.44	-1.2	▼	-0.17	-0.5	▼	-36.49	-51.2	▼
Carne de res en canal ⁹	90.83	91.58	91.20	90.69	93.36	-0.75	-0.8	▼	-0.37	-0.4	▼	0.14	0.2	▲	-2.53	-2.7	▼
Naranja valencia ¹⁰	13.29	13.29	13.40	13.65	9.68	0.00	0.0	=	-0.11	-0.8	▼	-0.36	-2.6	▼	3.61	37.3	▲

A mitad de semana, los productos que bajan de precio son:

- Jitomate saladette, huevo blanco, maíz blanco, aguacate hass y carne de res en canal, derivado de las negociaciones en la comercialización (a la baja), al momento de la compra-venta al mayoreo.
- Chile serrano, frijol negro y frijol peruano, bajan, sin embargo, son \$6.44, \$3.90 y \$5.52 superiores, en comparación al precio promedio del mismo mes del año 2022, respectivamente.
- Naranja valencia, consecuencia del incremento en su volumen de producción, efecto de su estacionalidad.

Los comentarios de las variaciones se realizan respecto al semanal.

Estacionalidad de la producción mensual nacional (%)

Producto	Ene	Feb	Mar	Abr	May	Jun	Jul	Ago	Sep	Oct	Nov	Dic
Aguacate	7.5	8.4	8.6	6.6	7.2	7.1	7.7	8.2	9.3	9.1	9.6	10.7
Caña de azúcar	19.7	17.6	16.5	14.8	10.8	6.1	0.8	0.0	0.0	0.0	2.5	11.2
Cebolla	6.7	6.6	7.7	10.2	11.7	9.5	10.1	8.1	9.6	7.5	6.5	5.8
Chile verde	8.2	7.5	4.3	6.4	5.5	4.3	8.1	10.4	11.9	11.2	12.6	9.6
Frijol	3.7	13.1	7.4	3.0	1.6	0.8	0.9	1.9	4.4	9.3	34.8	19.1
Jitomate	10.0	8.2	6.1	8.2	7.2	7.1	6.5	6.9	7.6	12.4	11.5	8.3
Limón	6.7	5.5	4.1	5.1	6.7	9.3	10.0	10.7	9.3	11.8	11.6	9.2
Maíz grano	17.0	3.6	0.9	1.8	9.5	13.3	5.3	1.3	0.7	3.8	17.9	24.9
Naranja	9.2	10.7	15.9	12.8	10.2	8.8	4.1	3.2	3.1	6.1	8.9	7.0
Carne en canal de ave	7.8	7.9	8.1	8.2	8.2	8.4	8.4	8.4	8.6	8.5	8.5	9.0
Carne en canal de bovino	7.9	8.0	7.9	7.9	8.1	8.3	8.5	8.5	8.5	8.6	8.7	9.1
Huevo para plato	7.9	7.9	7.9	8.0	8.2	8.3	8.5	8.6	8.6	8.7	8.7	8.7

■ Mayor disponibilidad
 ■ Disponibilidad media
 ■ Poca o nula disponibilidad

La información fue consultada a las 10:00 horas, con excepción de pollo que se realizó a las 12:00

* Producto de seguimiento semanal
Inc.: Incremento, Dis.: Disminución

- ¹ Incluye: limón c/semilla # 5
- ² Refiere al precio promedio
- ³ No incluye importados
- ⁴ Incluye: bola y bola grande
- ⁵ Refiere a azúcar estándar
- ⁶ Incluye: todos los negros excepto los importados
- ⁷ Incluye: azufrado, mayocoba y peruano
- ⁸ Incluye: aguacate hass primera y aguacate hass adelantado primera
- ⁹ Incluye: precio promedio de la carne en canal caliente y fría
- ¹⁰ Incluye: naranja valencia mediana y grande

Nota: Precios Promedio frecuente de los Centros de Abasto en Guadalajara (mercado de abasto Guadalajara), Ciudad de México (central de abasto de Iztapalapa) y Monterrey (mercado de abasto "Estrella"). Los precios del día son preliminares y se ajustan el día siguiente, con definitivos.

Fuente: SIAP, con datos del Sistema Nacional de Información e Integración de Mercados (SNIIM).

Cualquier duda o comentario, contáctanos en:
gustavo.tenorio@siap.gob.mx