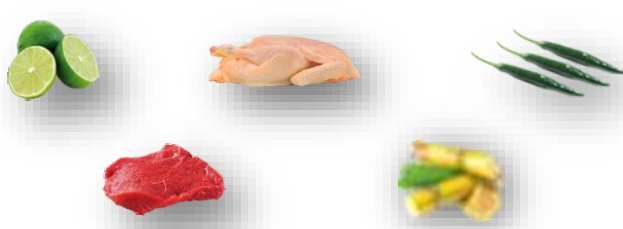


# SEGUIMIENTO DIARIO DE PRECIOS DEL SECTOR PRIMARIO

## Productos con aumento de precio

### Respecto de la semana anterior

- Limón con semilla \$7.31 por kilo (24.2%)
- Pollo entero \$1.02 por kilo (1.8%)
- Chile serrano 89 centavos por kilo (2.7%)
- Carne de res en canal 38 centavos por kilo (0.4%)
- Azúcar de caña 8 centavos por kilo (0.4%)



### Seguimiento diario de precios al mayoreo (pesos/kilogramo)

PRODUCTO	PRECIO DEL DÍA	PRECIO ANTERIOR				VARIACIÓN											
		Día	Semana	Mes	Año	Diaria			Semanal			Mensual			Anual		
		28 feb 23	27 feb 23	20 – 24 feb	ene-23	feb-22	\$	%	Inc. O Dis.	\$	%	Inc. O Dis.	\$	%	Inc. O Dis.	\$	%
Limón con semilla <sup>1</sup>	37.50	35.33	30.19	25.32	60.83	2.17	6.1	▲	7.31	24.2	▲	12.18	48.1	▲	-23.33	-38.4	▼
Pollo entero <sup>2</sup>	58.44	58.44	57.42	58.49	54.22	0.00	0.0	=	1.02	1.8	▲	-0.05	-0.1	▼	4.22	7.8	▲
Chile serrano	34.33	34.33	33.44	44.99	13.70	0.00	0.0	=	0.89	2.7	▲	-10.66	-23.7	▼	20.63	150.6	▲
Carne de res en canal <sup>3</sup>	91.58	91.61	91.20	89.97	92.82	-0.03	-0.03	▼	0.38	0.4	▲	1.61	1.8	▲	-1.24	-1.3	▼
Azúcar de caña <sup>4</sup>	19.46	19.38	19.38	19.99	15.14	0.08	0.4	▲	0.08	0.4	▲	-0.53	-2.7	▼	4.32	28.5	▲

El martes, los productos que incrementan su cotización son:

- Limón con semilla y chile serrano, debido a su estacionalidad, ambos disminuyen su producción este mes; no obstante, el precio del primer producto es \$23.33 menor, mientras que el segundo es \$20.63 superior, respecto del precio promedio del mismo mes del año anterior.
- Pollo entero y carne de res en canal, como resultado del incremento de los principales insumos para su producción (granos y alimentos balanceados), así como de los energéticos (combustibles y luz).
- Azúcar de caña, por los cambios en sus cotizaciones (al alza), en el proceso de compra-venta al mayoreo en las principales centrales de abasto del país.

Los comentarios de las variaciones se realizan respecto al semanal.

## Productos con disminución de precio



- Jitomate saladette \$3.42 por kilo (18.8%)
- Cebolla blanca 28 centavos por kilo (2.5%)
- Naranja valencia 11 centavos por kilo (0.8%)
- Aguacate hass 6 centavos por kilo (0.2%)

### Seguimiento diario de precios al mayoreo (pesos/kilogramo)

PRODUCTO	PRECIO DEL DÍA	PRECIO ANTERIOR				VARIACIÓN											
		Día	Semana	Mes	Año	Diaria			Semanal			Mensual			Anual		
		28 feb 23	27 feb 23	20 – 24 feb	ene-23	feb-22	\$	%	Inc. O Dis.	\$	%	Inc. O Dis.	\$	%	Inc. O Dis.	\$	%
Jitomate saladette	14.74	16.05	18.16	19.32	10.14	-1.31	-8.2	▼	-3.42	-18.8	▼	-4.58	-23.7	▼	4.60	45.4	▲
Cebolla blanca <sup>5</sup>	11.00	11.67	11.28	9.61	21.87	-0.67	-5.7	▼	-0.28	-2.5	▼	1.39	14.5	▲	-10.87	-49.7	▼
Naranja valencia <sup>6</sup>	13.29	12.96	13.40	13.45	9.36	0.33	2.5	▲	-0.11	-0.8	▼	-0.16	-1.2	▼	3.93	42.0	▲
Aguacate hass <sup>7</sup>	35.19	35.19	35.25	35.87	60.68	0.00	0.0	=	-0.06	-0.2	▼	-0.68	-1.9	▼	-25.49	-42.0	▼

El día de hoy, hay reducción de precio en los siguientes productos:

- Jitomate saladette, cebolla blanca y aguacate hass, derivado de las negociaciones en sus transacciones (a la baja), al momento de la compra-venta al mayoreo.
- Naranja valencia, su estacionalidad reporta mayor producción, lo que motiva a que disminuya el precio en el mercado interno.

Los comentarios de las variaciones se realizan respecto al semanal.

### Estacionalidad de la producción mensual nacional (%)

Producto	Ene	Feb	Mar	Abr	May	Jun	Jul	Ago	Sep	Oct	Nov	Dic
Aguacate	7.5	8.4	8.6	6.6	7.2	7.1	7.7	8.2	9.3	9.1	9.6	10.7
Caña de azúcar	19.7	17.6	16.5	14.8	10.8	6.1	0.8	0.0	0.0	0.0	2.5	11.2
Cebolla	6.7	6.6	7.7	10.2	11.7	9.5	10.1	8.1	9.6	7.5	6.5	5.8
Chile verde	8.2	7.5	4.3	6.4	5.5	4.3	8.1	10.4	11.9	11.2	12.6	9.6
Frijol	3.7	13.1	7.4	3.0	1.6	0.8	0.9	1.9	4.4	9.3	34.8	19.1
Jitomate	10.0	8.2	6.1	8.2	7.2	7.1	6.5	6.9	7.6	12.4	11.5	8.3
Limón	6.7	5.5	4.1	5.1	6.7	9.3	10.0	10.7	9.3	11.8	11.6	9.2
Maíz grano	17.0	3.6	0.9	1.8	9.5	13.3	5.3	1.3	0.7	3.8	17.9	24.9
Naranja	9.2	10.7	15.9	12.8	10.2	8.8	4.1	3.2	3.1	6.1	8.9	7.0
Carne en canal de ave	7.8	7.9	8.1	8.2	8.2	8.4	8.4	8.4	8.6	8.5	8.5	9.0
Carne en canal de bovino	7.9	8.0	7.9	7.9	8.1	8.3	8.5	8.5	8.5	8.6	8.7	9.1
Huevo para plato	7.9	7.9	7.9	8.0	8.2	8.3	8.5	8.6	8.6	8.7	8.7	8.7

■ Mayor disponibilidad
 ■ Disponibilidad media
 ■ Poca o nula disponibilidad

La información fue consultada a las 10:00 horas, con excepción de pollo que se realizó a las 12:00

\* Producto de seguimiento semanal  
Inc.: Incremento, Dis.: Disminución

- <sup>1</sup> Incluye: limón c/semilla # 5
- <sup>2</sup> Refiere al precio promedio
- <sup>3</sup> Incluye: precio promedio de la carne en canal caliente y fría
- <sup>4</sup> Refiere a azúcar estándar
- <sup>5</sup> Incluye: bola y bola grande
- <sup>6</sup> Incluye: naranja valencia mediana y grande
- <sup>7</sup> Incluye: aguacate hass primera y aguacate hass adelantado primera

Nota: Precios promedio frecuente de los Centros de Abasto en Guadalajara (mercado de abasto Guadalajara), Ciudad de México (central de abasto de Iztapalapa) y Monterrey (mercado de abasto "Estrella"). Los precios del día son preliminares y se ajustan el día siguiente, con definitivos.

Fuente: SIAP, con datos del Sistema Nacional de Información e Integración de Mercados (SNIIM).

Cualquier duda o comentario, contáctanos en: [gustavo.tenorio@siap.gob.mx](mailto:gustavo.tenorio@siap.gob.mx)



**AGRICULTURA**  
SECRETARÍA DE AGRICULTURA Y DESARROLLO RURAL



**SIAP**  
SERVICIO DE INFORMACIÓN AGROALIMENTARIA Y PESQUERA