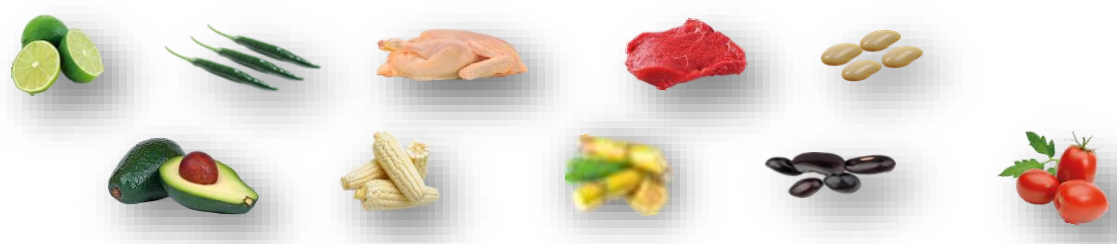


SEGUIMIENTO DIARIO DE PRECIOS DEL SECTOR PRIMARIO

Productos con aumento de precio

Respecto de la semana anterior

- Limón con semilla \$4.50 por kilo (16.3%)
- Chile serrano \$2.27 por kilo (7.2%)
- Pollo entero \$1.92 por kilo (3.5%)
- Carne de res en canal \$1.17 por kilo (1.3%)
- Frijol peruano \$1.00 por kilo (3.0%)
- Aguacate hass 67 centavos por kilo (1.9%)
- Maíz blanco 27 centavos por kilo (2.3%)
- Azúcar de caña 26 centavos por kilo (1.4%)
- Frijol negro 13 centavos por kilo (0.5%)
- Jitomate saladette 2 centavos por kilo (0.1%)



Seguimiento diario de precios al mayoreo (pesos/kilogramo)

PRODUCTO	PRECIO DEL DÍA	PRECIO ANTERIOR				VARIACIÓN											
		Día	Semana	Mes	Año	Diaria			Semanal			Mensual			Anual		
		24 feb 23	23 feb 23	13 - 17 feb	ene-23	feb-22	\$	%	Inc. O Dis.	\$	%	Inc. O Dis.	\$	%	Inc. O Dis.	\$	%
Limón con semilla ¹	32.17	30.33	27.67	25.32	60.83	1.84	6.1	▲	4.50	16.3	▲	6.85	27.1	▲	-28.66	-47.1	▼
Chile serrano	34.00	34.33	31.73	44.99	13.70	-0.33	-1.0	▼	2.27	7.2	▲	-10.99	-24.4	▼	20.30	148.2	▲
Pollo entero ²	57.41	57.42	55.49	58.49	54.22	-0.01	-0.02	▼	1.92	3.5	▲	-1.08	-1.8	▼	3.19	5.9	▲
Carne de res en canal ³	91.58	92.00	90.41	89.97	92.82	-0.42	-0.5	▼	1.17	1.3	▲	1.61	1.8	▲	-1.24	-1.3	▼
Frijol peruano ⁴	34.60	34.60	33.60	34.50	29.20	0.00	0.0	=	1.00	3.0	▲	0.10	0.3	▲	5.40	18.5	▲
Aguacate hass ⁵	35.56	35.19	34.89	35.87	60.68	0.37	1.1	▲	0.67	1.9	▲	-0.31	-0.9	▼	-25.12	-41.4	▼
Maíz blanco [*]	12.17	12.17	11.90	12.20	8.87	0.00	0.0	=	0.27	2.3	▲	-0.03	-0.2	▼	3.30	37.2	▲
Azúcar de caña ⁶	19.38	19.38	19.12	19.99	15.14	0.00	0.0	=	0.26	1.4	▲	-0.61	-3.1	▼	4.24	28.0	▲
Frijol negro ⁷	27.25	27.25	27.12	27.22	21.78	0.00	0.0	=	0.13	0.5	▲	0.03	0.1	▲	5.47	25.1	▲
Jitomate saladette	18.12	17.26	18.10	19.32	10.14	0.86	5.0	▲	0.02	0.1	▲	-1.20	-6.2	▼	7.98	78.7	▲

Hoy viernes, suben de precio los siguientes productos:

- Limón con semilla y chile serrano, por su estacionalidad, ambos tienen baja en su volumen de producción durante este mes, a pesar de ello, el precio del primer producto es \$28.66 menor, mientras que el segundo es \$20.30 superior, respecto al precio promedio del mismo mes del año 2022.
- Pollo entero y carne de res, resultado del aumento de las cotizaciones de los principales insumos para su producción (granos y alimentos balanceados), así como, de energéticos (combustibles y luz).
- Frijol peruano y frijol negro, consecuencia del incremento en los costos de los insumos, así como, una menor oferta, lo cual afecta los precios de los mercados (interno y externo).
- Aguacate hass, maíz blanco, azúcar de caña y jitomate saladette, debido a las variaciones en sus cotizaciones (al alza), al momento de efectuarse las transacciones de compra-venta al mayoreo en las principales centrales de abasto.

Los comentarios de las variaciones se realizan respecto al semanal.

Productos con disminución de precio



- Huevo blanco \$1.50 por kilo (3.4%)
- Frijol pinto 67 centavos por kilo (2.6%)
- Cebolla blanca 40 centavos por kilo (3.5%)
- Naranja valencia 31 centavos por kilo (2.3%)

Seguimiento diario de precios al mayoreo (pesos/kilogramo)

PRODUCTO	PRECIO DEL DÍA	PRECIO ANTERIOR				VARIACIÓN											
		Día	Semana	Mes	Año	Diaria			Semanal			Mensual			Anual		
		24 feb 23	23 feb 23	13 - 17 feb	ene-23	feb-22	\$	%	Inc. O Dis.	\$	%	Inc. O Dis.	\$	%	Inc. O Dis.	\$	%
Huevo blanco [*]	42.67	42.67	44.17	36.89	30.79	0.00	0.0	=	-1.50	-3.4	▼	5.78	15.7	▲	11.88	38.6	▲
Frijol pinto ⁸	25.50	25.50	26.17	25.67	19.79	0.00	0.0	=	-0.67	-2.6	▼	-0.17	-0.7	▼	5.71	28.9	▲
Cebolla blanca ⁹	11.00	11.00	11.40	9.61	21.87	0.00	0.0	=	-0.40	-3.5	▼	1.39	14.5	▲	-10.87	-49.7	▼
Naranja valencia ¹⁰	13.46	13.09	13.77	13.45	9.36	0.37	2.8	▲	-0.31	-2.3	▼	0.01	0.1	▲	4.10	43.8	▲

El fin de semana, los productos que reducen su cotización son:

- Huevo blanco y frijol pinto, disminuyen de precio, sin embargo, son \$11.88 y \$5.71 superiores a la cotización promedio de febrero del año pasado, respectivamente.
- Cebolla blanca, efecto de los cambios en sus precios (a la baja), durante las operaciones comerciales al mayoreo en los principales centrales de abasto del país.
- Naranja valencia, su estacionalidad reporta mayores volúmenes de producción, efecto positivo para que disminuya la cotización en el mercado interno.

Los comentarios de las variaciones se realizan respecto al semanal.

Estacionalidad de la producción mensual (toneladas)	Feb	Mar	Abr	May	Jun	Jul	Ago	Sep	Oct	Nov	Dic
Aguacate	7.5	8.4	8.6	6.6	7.2	7.1	7.7	8.2	9.3	9.1	10.7
Caña de azúcar	19.7	17.6	16.5	14.8	10.8	6.1	0.8	0.0	0.0	2.5	11.2
Cebolla	6.7	6.6	7.7	10.2	11.7	9.5	10.1	8.1	9.6	7.5	5.8
Chile verde	8.2	7.5	4.3	6.4	5.5	4.3	8.1	10.4	11.9	11.2	9.6
Frijol	3.7	13.1	7.4	3.0	1.6	0.8	0.9	1.9	4.4	9.3	19.1
Jitomate	10.0	8.2	6.1	8.2	7.2	7.1	6.5	6.9	7.6	12.4	8.3
Limón	6.7	5.5	4.1	5.1	6.7	9.3	10.0	10.7	9.3	11.8	9.2
Maíz grano	17.0	3.6	0.9	1.8	9.5	13.3	5.3	1.3	0.7	3.8	24.9
Naranja	9.2	10.7	15.9	12.8	10.2	8.8	4.1	3.2	3.1	6.1	7.0
Carne en canal de ave	7.8	7.9	8.1	8.2	8.2	8.4	8.4	8.4	8.6	8.5	9.0
Carne en canal de bovino	7.9	8.0	7.9	7.9	8.1	8.3	8.5	8.5	8.5	8.6	9.1
Huevo para plato	7.9	7.9	7.9	8.0	8.2	8.3	8.5	8.6	8.6	8.7	8.7

■ Mayor disponibilidad
 ■ Disponibilidad media
 ■ Poca o nula disponibilidad

La información fue consultada a las 10:00 horas, con excepción de pollo que se realizó a las 12:00

* Producto de seguimiento semanal
Inc.: Incremento, Dis.: Disminución

- ¹ Incluye: limón c/semilla # 5
- ² Refiere al precio promedio
- ³ Incluye: precio promedio de la carne en canal caliente y fría
- ⁴ Incluye: azufrado, mayocoba y peruano
- ⁵ Incluye: aguacate hass primera y aguacate hass adelantado primera
- ⁶ Refiere a azúcar estándar
- ⁷ Incluye: todos los negros excepto los importados
- ⁸ No incluye importados
- ⁹ Incluye: bola y bola grande
- ¹⁰ Incluye: naranja valencia mediana y grande

Nota: Precios promedio frecuente de los Centros de Abasto en Guadalajara (mercado de abasto Guadalajara), Ciudad de México (central de abasto de Iztapalapa) y Monterrey (mercado de abasto "Estrella"). Los precios del día son preliminares y se ajustan el día siguiente, con definitivos.

Fuente: SIAP, con datos del Sistema Nacional de Información e Integración de Mercados (SNIIM).

Cualquier duda o comentario, contáctanos en:
gustavo.tenorio@siap.gob.mx



AGRICULTURA
SECRETARÍA DE AGRICULTURA Y DESARROLLO RURAL

