

Pronóstico Agrometeorológico



AGRICULTURA
SECRETARÍA DE AGRICULTURA Y DESARROLLO RURAL



Jueves 16 de febrero | Emisión - 16:00h |

| Validez del 16 al 19 de febrero |

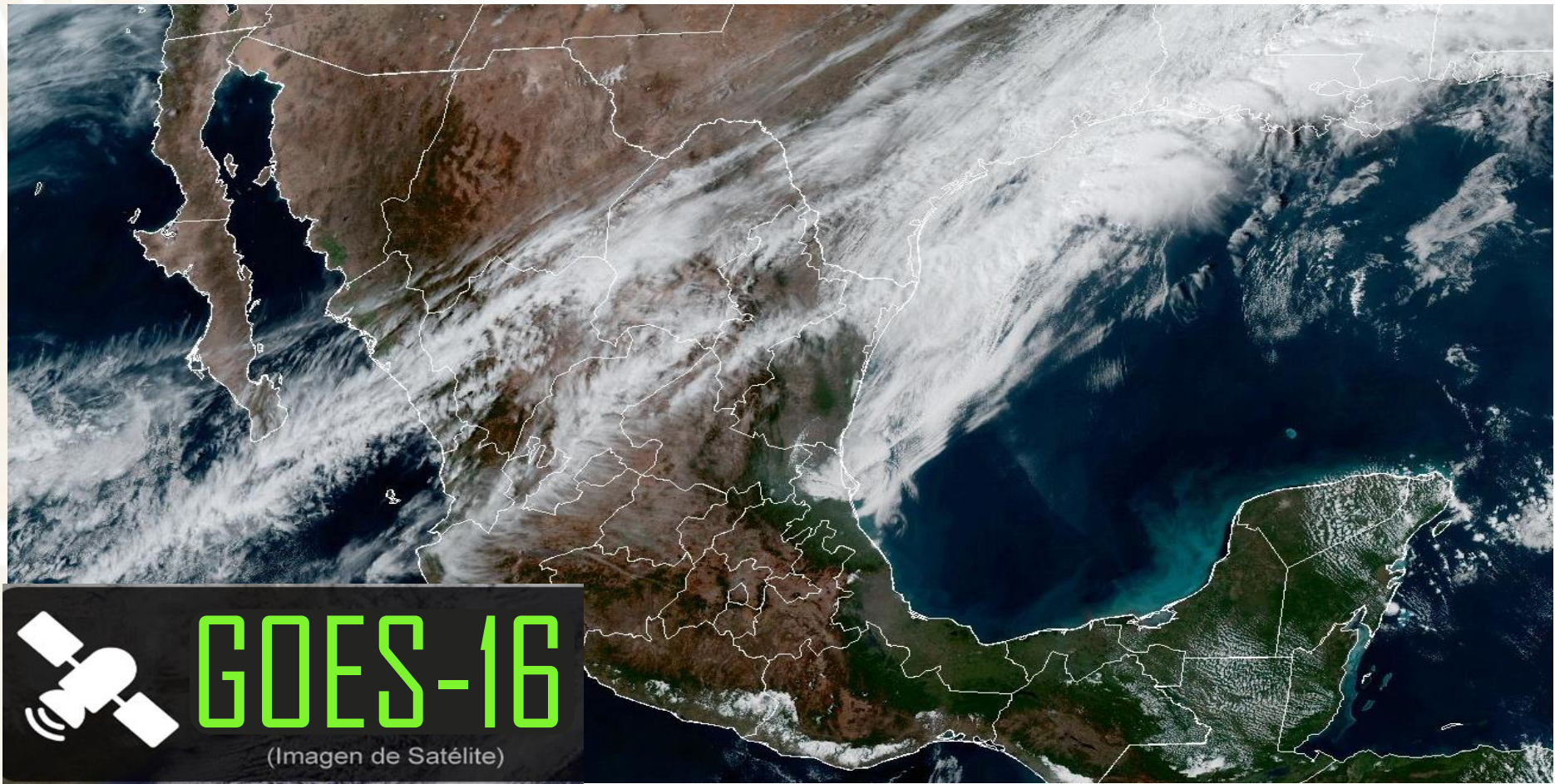


Imagen satelital sobre la Republica Mexicana a las 14:00 pm del día de hoy obtenida de GOES Image Viewer, GOES-East, CONUS.

Producto Elaborado: SIAP | Fuente: SMN

Pronóstico Agrometeorológico



AGRICULTURA
SECRETARÍA DE AGRICULTURA Y DESARROLLO RURAL



Jueves 16 de febrero | Emisión - 16:00h |

| Validez del 16 al 17 de febrero |

- Sistemas Meteorológicos (Jueves 16)

El frente frío Núm. 33 recorrerá el litoral de Tamaulipas y Veracruz, en interacción con un canal de baja presión sobre el sur del Golfo de México, ocasionará lluvias puntuales fuertes con descargas eléctricas en zonas de Puebla, Veracruz, Oaxaca, Tabasco y Chiapas; así como lluvias y chubascos en Tamaulipas e Hidalgo. La masa de aire frío asociada al frente en combinación con las corrientes en chorro polar y subtropical generarán vientos fuertes y descenso de temperatura sobre entidades del noroeste, norte, noreste y oriente de la República Mexicana, así como evento de "Norte" muy fuerte y oleaje elevado en las costas de Tamaulipas y Veracruz, extendiéndose durante la madrugada del viernes hacia el Istmo y Golfo de Tehuantepec.

Por otra parte, un sistema anticiclónico en niveles medios de la atmósfera ocasionará ambiente diurno cálido a caluroso y sin probabilidad de lluvia en la Península de Yucatán, el occidente y centro del país.

**Jue.
16/Feb.**



**Vie.
17/Feb.**



**Sáb.
18/Feb.**



Pronóstico Agrometeorológico



AGRICULTURA
SECRETARÍA DE AGRICULTURA Y DESARROLLO RURAL



Jueves 16 de febrero | Emisión - 16:00h |

| Validez del 16 al 17 de febrero |

- **Evento de “Norte” con rachas de viento de 70 a 90 km/h:** Tamaulipas y Veracruz, extendiéndose durante la madrugada del viernes hacia el Istmo y Golfo de Tehuantepec.
- **Viento con rachas de 70 a 90 km/h y tolvaneras:** Baja California, Coahuila y Nuevo León.
- **Viento con rachas de 50 a 70 km/h:** Golfo de California y con tolvaneras: Baja California Sur, Sonora, Chihuahua, Durango, Zacatecas y San Luis Potosí.
- **Viento de componente sur con rachas de 40 a 60 km/h:** Tabasco, Campeche, Yucatán y Quintana Roo.
- **Oleaje de 2 a 4 metros de altura:** costas de Tamaulipas y Veracruz, y de 1 a 3 metros de altura: costas occidentales de la Península de Baja California.

Nivel de tormenta	Entidades	Pronóstico de temperaturas	Entidades
Lluvias aisladas (0.1 a 5 mm)	Tamaulipas.	Temperaturas mínimas menores a -5°C	Zonas montañosas de Sonora, Chihuahua, Durango, Baja California, Coahuila y Nuevo León.
Lluvias con chubascos (5 - 25 mm)	Hidalgo.	Temperaturas mínimas de 0 a -5°C	Zonas montañosas de Tamaulipas, Zacatecas, San Luis Potosí, Aguascalientes, Jalisco, Guanajuato, Hidalgo, Estado de México, Tlaxcala, Puebla y Veracruz.
Tormentas puntuales fuertes (25 - 50 mm)	Puebla, Veracruz, Oaxaca, Tabasco y Chiapas.	Temperaturas mínimas de 0 a 5°C	Zonas montañosas de Baja California Sur, Sinaloa, Michoacán, Querétaro, Ciudad de México, Morelos y Oaxaca.
Tormentas puntuales intensas (50 - 75 mm)	No existe potencial.	Temperaturas máximas de 30 a 35°C	Sinaloa, Tamaulipas, San Luis Potosí, Guanajuato, Hidalgo, Puebla, Tabasco y Quintana Roo.
Tormentas puntuales intensas (75 - 150 mm)	No existe potencial.	Temperaturas máximas de 35 a 40 °C	Nayarit, Jalisco, Colima, Michoacán, Querétaro, Guerrero, Morelos, Oaxaca, Chiapas, Veracruz, Campeche y Yucatán.
Tormentas puntuales intensas (150- 250 mm)	No existe potencial.	Temperaturas máximas de 40 a 45 °C	No existe potencial.
Tormentas puntuales intensas mayores a (250 mm)	No existe potencial.	Temperaturas mayor a 45 °C	No existe potencial.

Jue.
16/Feb.



Vie.
17/Feb.



Sáb.
18/Feb.



Pronóstico Agrometeorológico



AGRICULTURA
SECRETARÍA DE AGRICULTURA Y DESARROLLO RURAL



Viernes 17 de febrero | Emisión - 16:00h |

| Validez del 17 al 18 de febrero |

- Sistemas Meteorológicos (Viernes 17)

El frente frío Núm. 33 se extenderá sobre el sureste mexicano y la Península de Yucatán ocasionará lluvias puntuales torrenciales en zonas de Chiapas y Tabasco, muy fuertes a intensas en Veracruz, Oaxaca y Campeche, además de chubascos y lluvias fuertes en Puebla, Yucatán y Quintana Roo. La masa de aire frío asociada al frente, originará vientos fuertes con tolvaneras, ambiente diurno fresco a templado y ambiente matutino y nocturno frío a muy frío, con heladas al amanecer sobre entidades del noroeste, norte, noreste y oriente de la República Mexicana, así como evento de "Norte" intenso en el Istmo y Golfo de Tehuantepec; y fuerte a muy fuerte en el litoral del Golfo de México y la Península de Yucatán. A su vez, dicha masa de aire frío en combinación con el fuerte arrastre de humedad generado por las corrientes en chorro polar y subtropical, originarán lluvias y chubascos sobre entidades del noroeste y norte del país, con posible caída de nieve o aguanieve en las sierras de Chihuahua, Durango y Coahuila.

Por otra parte, un sistema anticiclónico en niveles medios de la atmósfera ocasionará ambiente diurno cálido a caluroso y sin probabilidad de lluvia en el occidente y centro del territorio nacional.

Jue.
16/Feb.



Vie.
17/Feb.



Sáb.
18/Feb.



Pronóstico Agrometeorológico



AGRICULTURA
SECRETARÍA DE AGRICULTURA Y DESARROLLO RURAL



Viernes 17 de febrero | Emisión - 16:00h |

| Validez del 17 al 18 de febrero |

- **Posible caída de nieve o aguanieve:** sierras de Chihuahua, Durango y Coahuila.
- **Evento de “Norte” con rachas de viento de 100 a 120 km/h:** Istmo y Golfo de Tehuantepec, con rachas de 80 a 100 km/h: Veracruz y Tabasco, y con rachas de 60 a 80 km/h: Tamaulipas, Campeche y Yucatán.
- **Viento con rachas de 50 a 70 km/h:** Golfo de California, y con posibles tolvaneras: Baja California, Sonora, Chihuahua, Coahuila, Durango, Zacatecas y San Luis Potosí.
- **Oleaje de 3 a 5 metros de altura:** costas de Tamaulipas, Veracruz y Tabasco, así como en el Golfo de Tehuantepec, y de 1 a 3 metros de altura: costas de Campeche y Yucatán.

Nivel de tormenta	Entidades	Pronóstico de temperaturas	Entidades
Lluvias aisladas (0.1 a 5 mm)	Baja California, Sinaloa, Durango y Coahuila.	Temperaturas mínimas menores a -5°C	Zonas montañosas de Baja California, Sonora, Chihuahua, Durango y Zacatecas.
Lluvias con chubascos (5 - 25 mm)	Baja California Sur, Sonora y Chihuahua.	Temperaturas mínimas de 0 a -5°C	Zonas montañosas de Coahuila, Nuevo León, San Luis Potosí, Aguascalientes, Guanajuato, Jalisco, Michoacán, Querétaro, Hidalgo, Estado de México, Tlaxcala, Puebla y Veracruz.
Tormentas puntuales fuertes (25 - 50 mm)	Puebla, Yucatán y Quintana Roo.	Temperaturas mínimas de 0 a 5°C	Zonas montañosas de Baja California Sur, Sinaloa, Tamaulipas, Ciudad de México, Morelos, Oaxaca y Chiapas.
Tormentas puntuales muy fuertes (50 - 75 mm)	Campeche.	Temperaturas máximas de 30 a 35°C	Sinaloa, Puebla, Oaxaca (costa), Campeche, Yucatán y Quintana Roo.
Tormentas puntuales intensas (75 - 150 mm)	Oaxaca y Veracruz.	Temperaturas máximas de 35 a 40 °C	Nayarit, Jalisco, Colima, Michoacán, Guerrero y Morelos.
Tormentas puntuales intensas (150 - 250 mm)	Chiapas y Tabasco.	Temperaturas máximas de 40 a 45 °C	No existe potencial.
Tormentas puntuales mayor a (250 mm)	No existe potencial.	Temperaturas máximas a 45 °C	No existe potencial.

Jue.
16/Feb.



Vie.
17/Feb.



Sáb.
18/Feb.



Pronóstico Agrometeorológico



AGRICULTURA
SECRETARÍA DE AGRICULTURA Y DESARROLLO RURAL



Sábado 18 de febrero | Emisión - 16:00h |

| Validez del 18 al 19 de febrero |

- Sistemas Meteorológicos (Sábado 18)

Durante el sábado, el frente Núm. 33 se extenderá con características de estacionario sobre el sureste mexicano y la Península de Yucatán, ocasionando chubascos y lluvias fuertes en dichas regiones, con lluvias muy fuertes a puntuales intensas en Veracruz, Oaxaca, Chiapas y Tabasco.

La masa de aire frío asociada al frente, continuará generando evento de "Norte" muy fuerte en el Istmo y Golfo de Tehuantepec, y moderado a fuerte en el litoral del Golfo de México y la Península de Yucatán; así como ambiente diurno fresco a templado y ambiente matutino y nocturno frío a muy frío, con heladas al amanecer sobre entidades del noroeste, norte, noreste y oriente de la República Mexicana.

A su vez, dicha masa de aire frío en combinación con el fuerte arrastre de humedad generado por las corrientes en chorro polar y subtropical, originarán lluvias y chubascos sobre entidades del noroeste y norte del país, con posible caída de nieve o aguanieve en las sierras de Chihuahua, Durango y Coahuila.

**Jue.
16/Feb.**



**Vie.
17/Feb.**



**Sáb.
18/Feb.**



Pronóstico Agrometeorológico



AGRICULTURA
SECRETARÍA DE AGRICULTURA Y DESARROLLO RURAL



Sábado 18 de febrero | Emisión - 16:00h |

| Validez del 18 al 19 de febrero |

- Sistemas Meteorológicos (Sábado 18)

- Sistemas Meteorológicos (Domingo 19)

Nivel de tormenta	Entidades	Pronóstico de temperaturas	Entidades
Lluvias aisladas (0.1 a 5 mm)	Baja California, Baja California Sur, Sinaloa y Durango.	Lluvias aisladas (0.1 a 5 mm)	Quintana Roo.
Lluvias con chubascos (5 - 25 mm)	Sonora, Chihuahua, Yucatán y Quintana Roo.	Tormentas puntuales fuertes (5 - 25 mm)	Baja California, Baja California Sur, Veracruz, Oaxaca, Chiapas y Tabasco.
Tormentas puntuales fuertes (25 - 50 mm)	Campeche.	Tormentas puntuales fuertes (25- 50 mm)	Sonora y Chihuahua.
Tormentas puntuales intensas (50 - 75 mm)	Oaxaca.	Tormentas puntuales intensas (50 - 75 mm)	No existe potencial.
Tormentas puntuales intensas (75 - 150 mm)	Veracruz, Tabasco y Chiapas.	Tormentas puntuales intensas (75 - 150 mm)	No existe potencial.
Tormentas puntuales intensas (150 - 250 mm)	No existe potencial.	Tormentas puntuales intensas (150 - 250 mm)	No existe potencial.
Tormentas superiores a (250 mm)	No existe potencial.	Tormentas superiores a (250 mm)	No existe potencial.

**Jue.
16/Feb.**



**Vie.
17/Feb.**



**Sáb.
18/Feb.**

