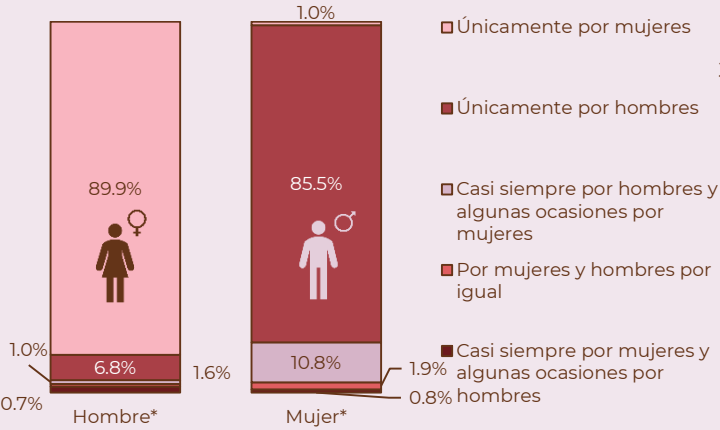


# Amor y amistad en cifras

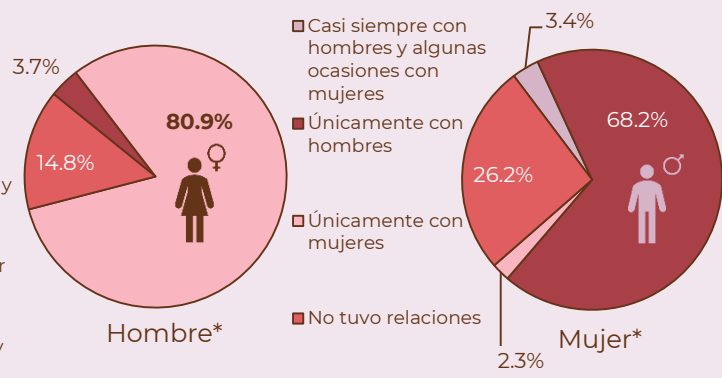
## (14 de febrero)



A lo largo de su vida ha sentido gusto o atracción.....



En los últimos 12 meses ha tenido relaciones sexuales...



Se le preguntó a población de 15 años y más que ha iniciado su vida sexual.  
\*Se refiere al sexo asignado al nacer.  
La suma no da 100 debido a que no se muestran las categorías que tienen una precisión moderada en las estimaciones, coeficiente de variación en el rango [15,30].

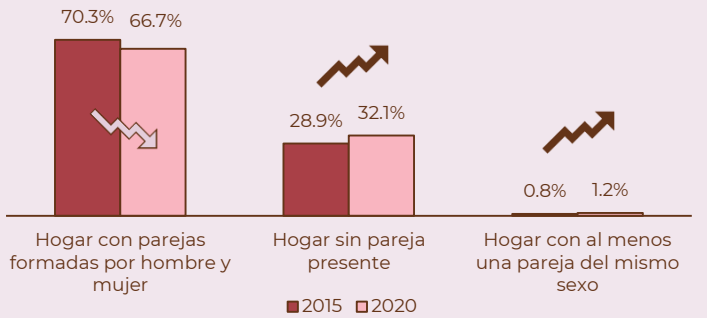
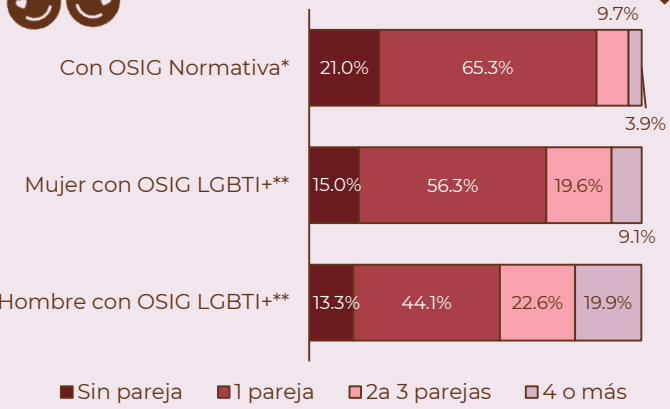
Población de 15 años y más.  
Fuente: INEGI. Encuesta Nacional sobre Diversidad Sexual y de Género, 2021.



Parejas en los últimos 12 meses



En 5 años, los hogares con parejas formadas por un hombre y una mujer descendieron 4%, en contraste, los hogares con una pareja del mismo sexo presente crecieron 64%

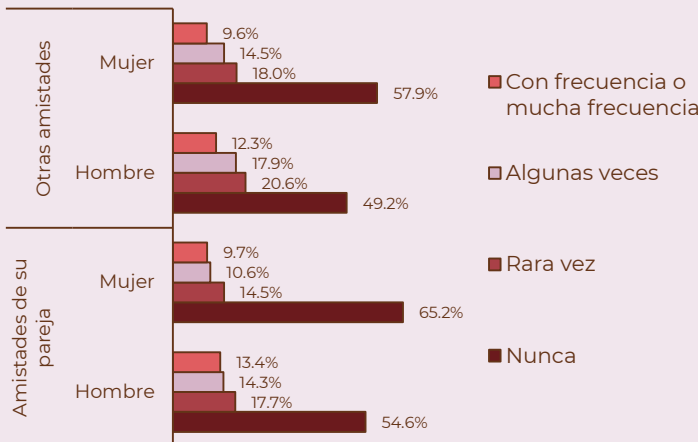
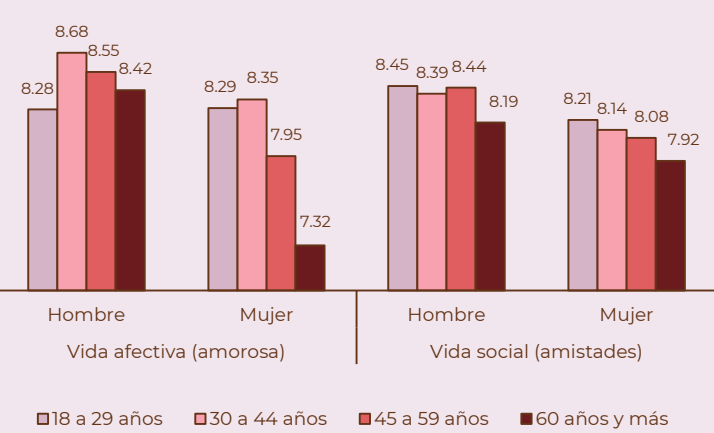


\*Personas con Orientación Sexual e Identidad de Género (OSIG) normativa.  
\*\*Personas con OSIG que corresponde a lesbiana, gays, trans e intersexual.  
No se grafica personas que no especificaron número de parejas sexuales.  
Fuente: INEGI. Encuesta Nacional sobre Diversidad Sexual y de Género, 2021.

Fuente: Estimaciones de la SGCONAPO con base en INEGI. Encuesta Intercensal, 2015 y Cuestionario Ampliado del Censo de Población y Vivienda, 2020.

Promedio de satisfacción\* con vida amorosa y amistades

Acostumbra tener reuniones sociales con.....



\*Se le preguntó a población alfabetada de 18 años y más por medio de una tarjeta con una escala de 0 a 10, donde 0 significa "totalmente insatisfecho" y 10 significa "totalmente satisfecho."  
Fuente: INEGI. Encuesta Nacional de Bienestar Autorreportado, 2021.

Fuente: Estimaciones de la SGCONAPO con base en INEGI. Encuesta Nacional de Bienestar Autorreportado, 2021.



GOBERNACIÓN  
SECRETARÍA DE GOBERNACIÓN



CONAPO  
CONSEJO NACIONAL DE POBLACIÓN