



Comisión Nacional
de Hidrocarburos

2022

Autorización de la Perforación del Pozo Exploratorio en Aguas Profundas Naajal-1EXP (Salario en Maya)



Operador Petrolero: PC Carigali Mexico Operations, S.A. de C.V.

www.gob.mx/cnh |
www.rondasmexico.gob.mx |
www.hidrocarburos.gob.mx

contacto@cnh.gob.mx
55 4774 6500

Unidad Técnica de Exploración y su Supervisión
Dirección General de Autorizaciones de Exploración
15 diciembre de 2022

Fundamento Jurídico

- **Ley de Hidrocarburos**

Facultad de la Comisión para emitir autorizaciones de perforación de pozos

Artículos 36 y 43 fr. I, inciso e).

- **Ley de los Órganos Reguladores Coordinados en Materia Energética**

Atribuciones de los Órganos Reguladores

Artículos 4, 22, fr. I, II, III, VIII, IX, XI y XII, y 39 fr. I, III y IV.

- **Reglamento Interno de la CNH**

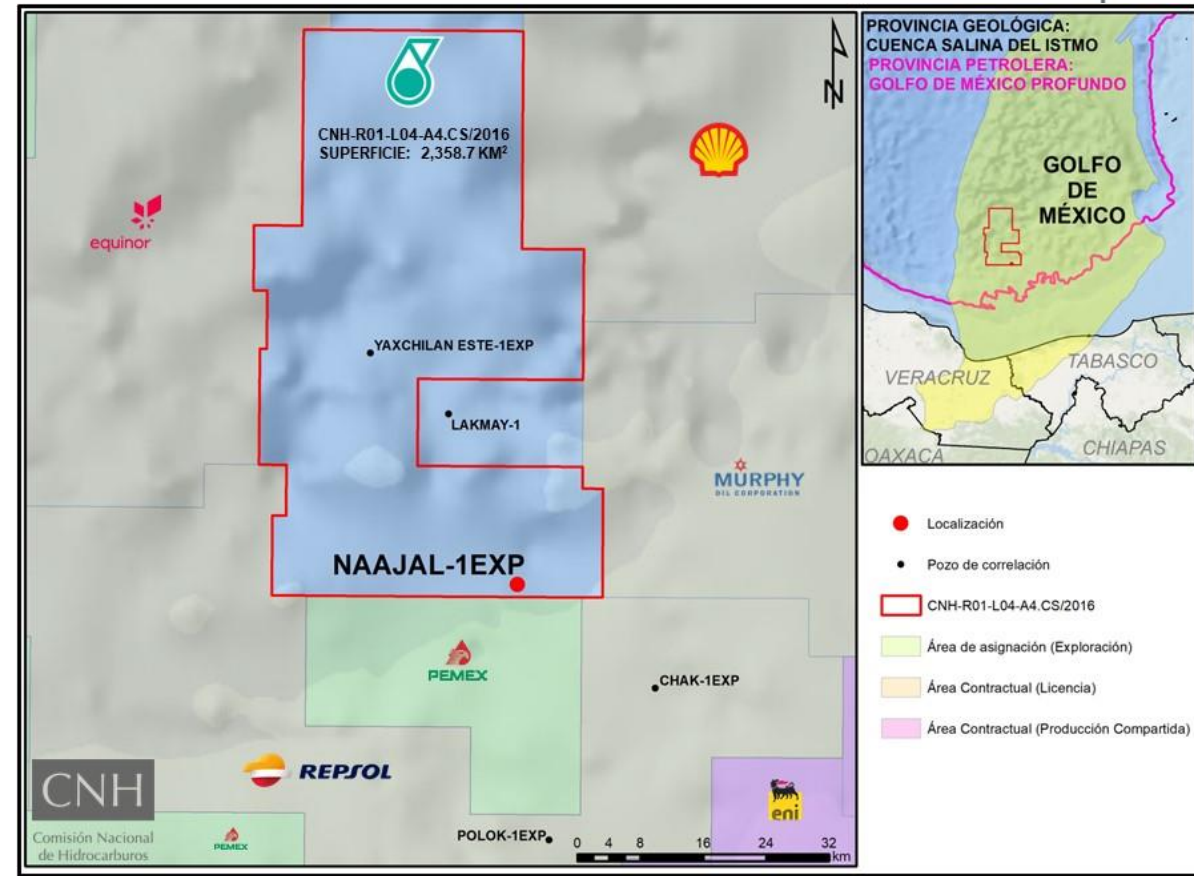
Se establecen facultades para el Órgano de Gobierno y para cada una de las Direcciones Generales de la Comisión

Artículos 13, fr. IX, inciso a) y 32, fr. I inciso a).

- **Lineamientos de Perforación de pozos**

Se establecen requisitos y procedimientos para la autorización de la perforación de pozos

Artículos 2, 9, 25, 27, 28, 30, 31, 32, 33, 34 y Anexo V.



Distancia Pozos de Correlación [km]	
Yaxchilán-1EXP	35
Lakmay-1EXP	23
Chak-1EXP	22
Polok-1EXP	33

Distancia límites de la Asignación [km]	
Norte	15
Sur	1
Este	31
Oeste	15



Área de protección

Línea de Tiempo Pozo Naajal-1EXP



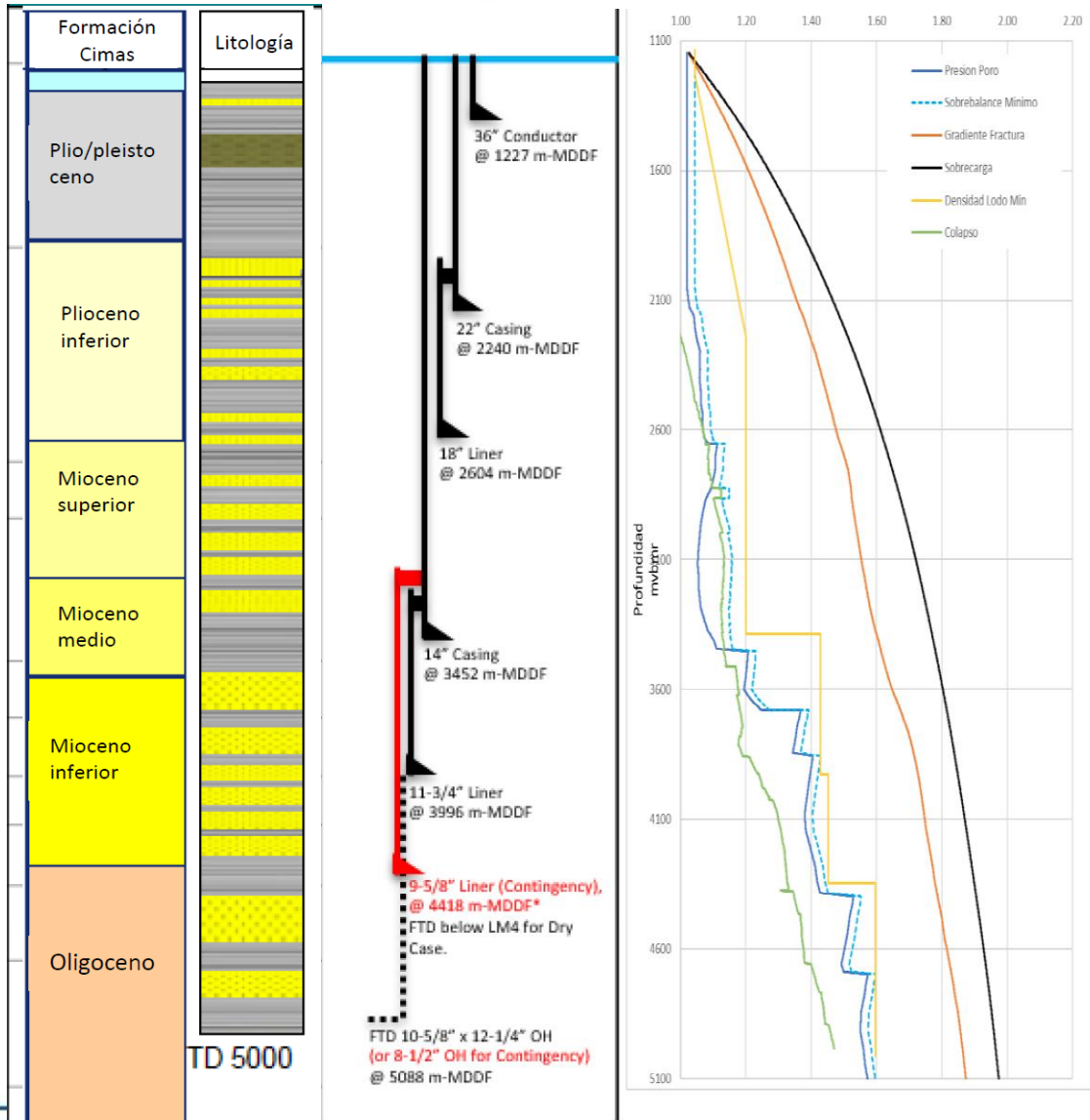
Datos Generales Pozo Naajal-1EXP

Contrato	CNH-R01-L04-A4.CS/2016	
Clasificación del pozo	102 Pozo Exploratorio en Nuevo Campo (Escenario Incremental)	
Tirante de agua [m] Mesa rotaria [m]	1,120	15
Objetivo geológico [mvmr]	Mioceno Superior: 2,494 - 2,962 Mioceno Inferior: 3,447 - 4,305 Oligoceno Superior: 4,305 - 5,015	
Hidrocarburo esperado	Aceite 23 a 32 [°API]	
Presión [psi] Temperatura [°C]	11,552	111
Trayectoria del pozo	Tipo S modificado	
Profundidad total [mvmr] / [mdbmr]	5,015 / 5,088	
Programas (54 días)	Perforación:	24/02/2023 - 14/04/2023 (49 días)
	Abandono:	14/04/2023 - 18/04/2023 (5 días)
Costos Programados 96.0 [MMUSD]	Perforación	: 91.4
	Abandono	: 4.6
Principales características del equipo de perforación	Barco perforador Noble Globetroter I, 6,000 [HP] Satisface las necesidades de hasta 12,000 [m] Sistema de preventores: 15,000 [psi]	



- **Recursos prospectivos a la media C/R:**
 - **Mioceno Superior:** 9 mmbpce PG 26 %
 - **Mioceno Inferior 1:** 20 mmbpce PG 21 %
 - **Mioceno Inferior 2:** 33 mmbpce PG 31 %
 - **Mioceno Inferior 3:** 25 mmbpce PG 31 %
 - **Mioceno Inferior 4:** 31 mmbpce PG 21 %
 - **Oligoceno:** 41 mmbpce PG 25 %

Diseño del Pozo – Ventana Operativa



Características generales de la Ingeniería del Pozo:

- Seis etapas de perforación
 - Tuberías de revestimiento con capacidad para soportar los esfuerzos a los que serán sometidas y asentamientos conforme al modelo geomecánico
- Sartas direccionales equipadas con sistema rotatorio y barrenas tricónicas para las etapas superficiales y PDC para las más profundas
- Lodos de perforación
 - Diseñados en función del modelo geomecánico para el manejo de presiones de formación y estabilidad del agujero
 - Adecuados para la suspensión y acarreo de recortes para asegurar la limpieza del agujero
 - Con capacidad para transmitir potencia hidráulica a las herramientas direccionales, obtención de información en tiempo real y durante la toma de los registros

Leyenda

- Colapso
- Presión de poro
- Densidad de lodo
- Gradiente de fractura
- Sobrecarga

Consideraciones

- La Perforación del Pozo en Aguas Profundas Naajal-1EXP, se encuentra contemplado en el Escenario Incremental de la Modificación del Plan de Exploración vigente, aprobado por la Comisión Nacional de Hidrocarburos el 24 de mayo de 2022 mediante la Resolución CNH.E.42.002/2022, correspondiente al contrato CNH-R01-L04-A4.CS/2016.
- La tubería de contingencia, de ser necesario, contribuirá a garantizar la integridad del Pozo y alcanzar los objetivos geológicos planeados.
- La evaluación de los objetivos geológicos se realizará únicamente mediante el análisis de registros geofísicos convencionales y especiales, muestras de canal, recuperación de fluidos y tomas de presión
- En este sentido, la DGAE considera técnicamente adecuada la perforación del Pozo Exploratorio en Aguas Profundas Naajal-1EXP, dado que no se observaron elementos geológicos, operacionales, de Integridad del Pozo o de cumplimiento a la Normativa aplicable en la materia, que limiten o impidan su perforación.

2022

CNH

Comisión Nacional
de Hidrocarburos

www.gob.mx/cnh |
www.rondasmexico.gob.mx |
www.hidrocarburos.gob.mx

Av. Patriotismo 580 Colonia Nonoalco,
Alcaldía Benito Juárez 03700 Ciudad de México
Atención Ciudadana: 55 4774 6500
Comisión Nacional de Hidrocarburos.

