

CNH

Comisión Nacional
de Hidrocarburos

Modificación al Plan de Desarrollo para la Extracción Asignación A-0301-M- Campo Santa Águeda Pemex Exploración y Producción

Diciembre 2022

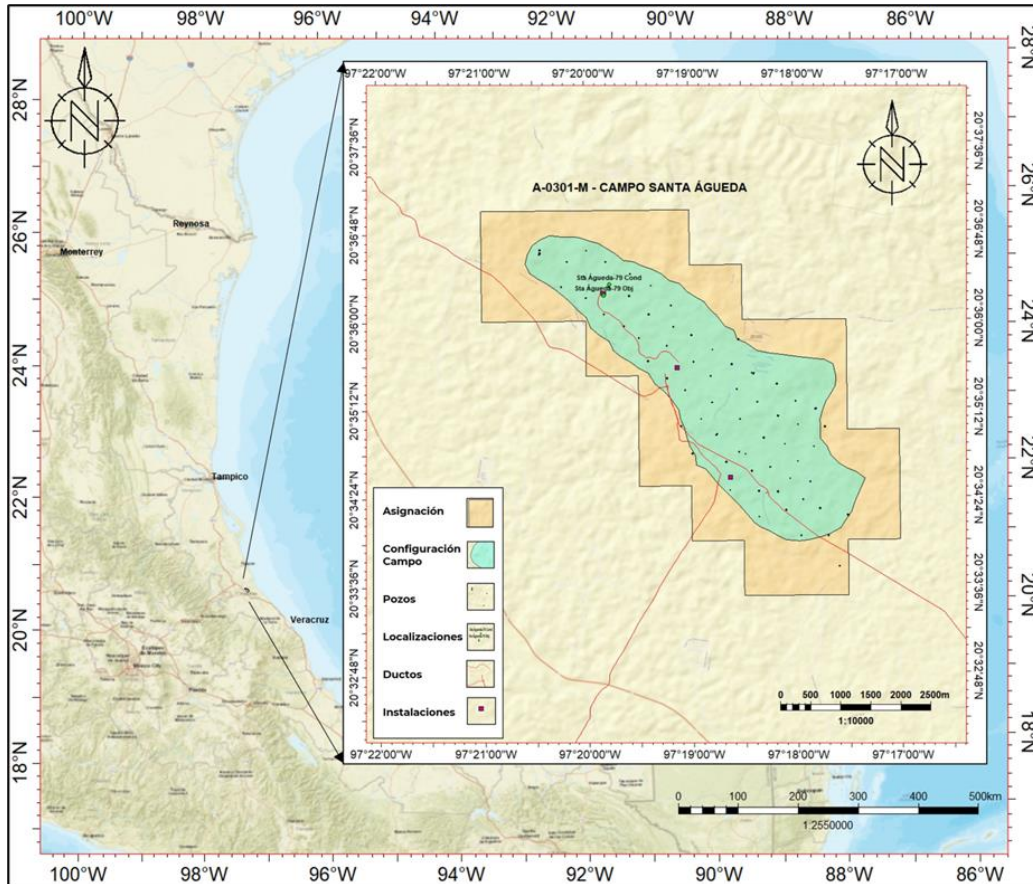
www.gob.mx/cnh |
www.rondasmexico.gob.mx |
www.hidrocarburos.gob.mx

contacto@cnh.gob.mx
55 4774 6500

2022



Generalidades



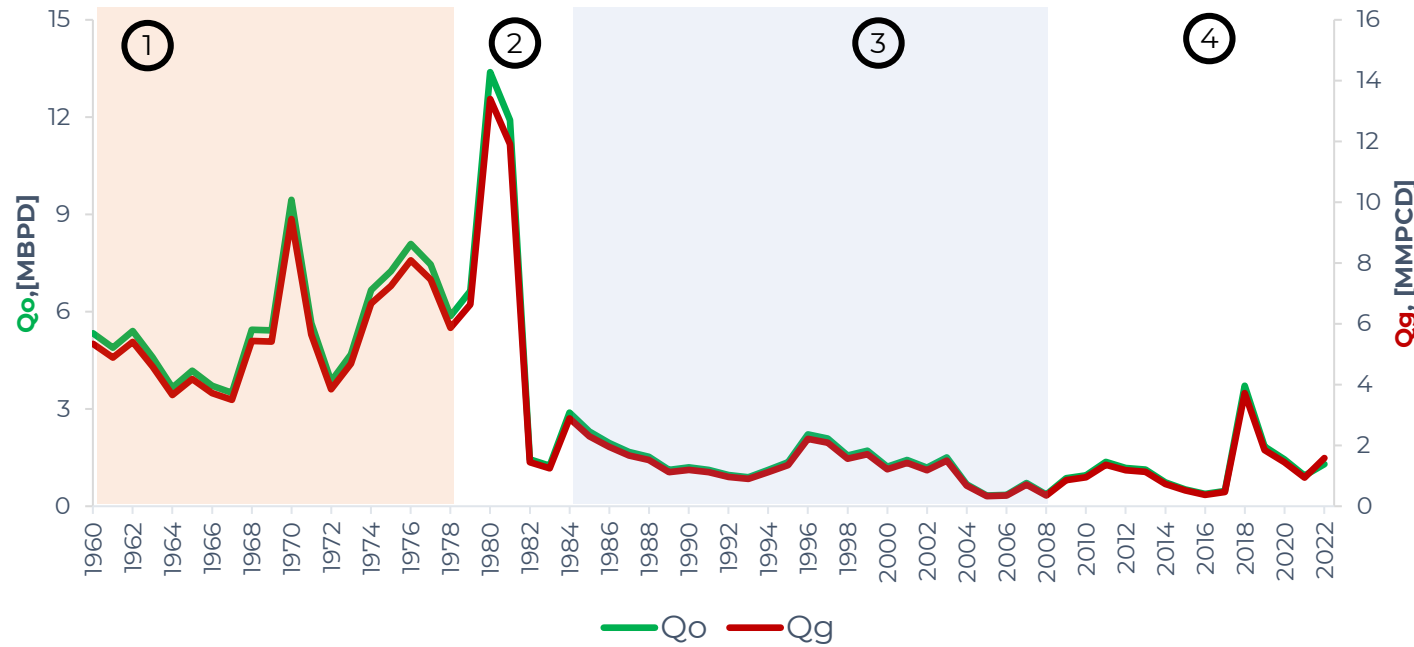
Características	A-0301-M- Campo Santa Águeda
Área (km ²)	23.052
Ubicación	Papantla, Veracruz
Fecha de emisión	13 de agosto de 2014
Vigencia	20 años
Tipo	Extracción de Hidrocarburos
Yacimientos	Cretácico Medio / El Abra
Pozos perforados/Operando	83/30
Tipo de fluido	Aceite negro (15° API)

Fuente: CNH y Datos del Asignatario



Área de protección

Etapas de desarrollo del Campo y Justificación MPDE



- **Etapa 1:** (1953-1977) Inicia la exploración del campo Santa Águeda con la perforación de 64 pozos.
- **Etapa 2:** (1978-1985) Incremento de producción de agua por avance del acuífero.
- **Etapa 3:** (1986-2009) Se tiene una plataforma de producción de 2.2 Mbd de aceite con 15 pozos operando.
- **Etapa 4:** (2010-2022) Se reactivó la perforación y la reparación de pozos, identificando zonas con aceite remanente.

Variaciones del Plan

- Incremento en la Inversión.
- Volumen de hidrocarburos a producir.
- Aprovechamiento de Gas.

Justificación

- Variación del 129%.
- Incremento de mas del 30% en la producción de hidrocarburos.
- Alcanzar el 98%

Fuente: CNH y Datos del Asignatario

Alternativas de Desarrollo

Características	Alternativa 1	Alternativa2 (Seleccionada)
Perforación	0	1
Terminación	0	1
RMA	0	4
RME	14	22
Volumen a Recuperar de Aceite (MMb)	2.85	4.15
Volumen a Recuperar de Gas (MMMpc)	4.21	4.96
Inversiones (MMUSD)	87.29	92.38
Gastos de operación (MMUSD)	57.84	80.42
VPN AI (MMUSD)	34.67	51.40
VPN DI (MMUSD)	0.19	8.75
VPI (MMUSD)	43.14	46.33
VPN/VPI AI	0.80	1.11
VPN/VPI DI	0.00	0.19

Alternativa 2 (Seleccionada)

- ✓ Mayor actividad física.
- ✓ Mayor Inversión
- ✓ Mayor rentabilidad

Programa de Aprovechamiento de Gas Natural Asociado

- ✓ Se actualiza

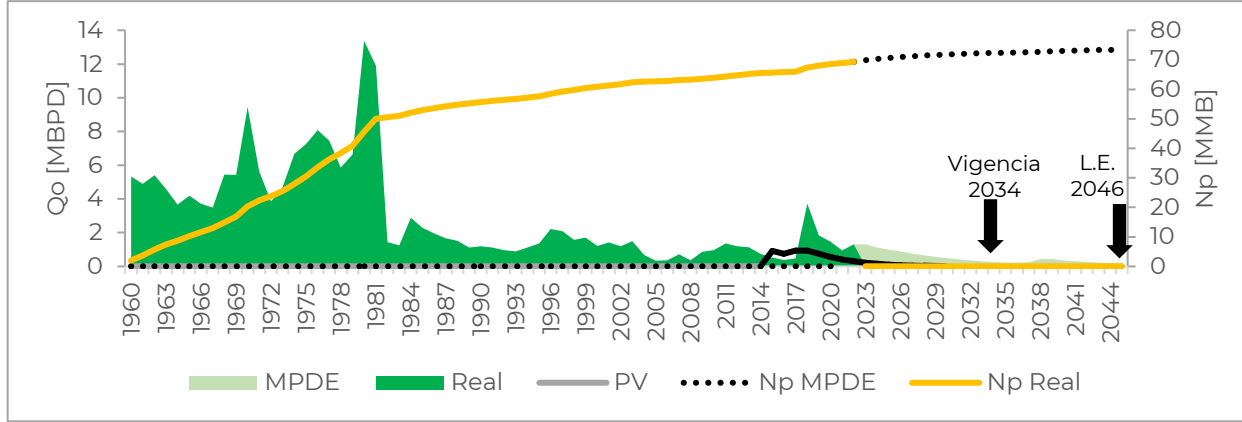
Medición de los hidrocarburos

- ✓ Se actualizan los puntos de medición

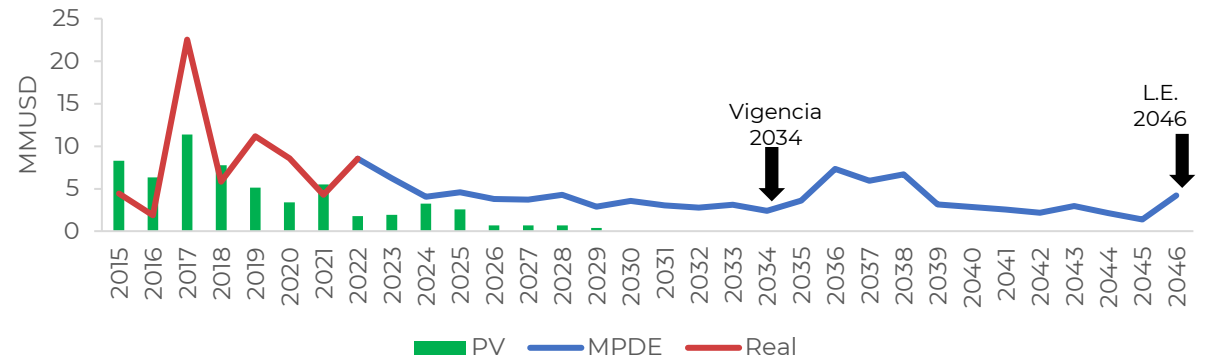
Fuente: CNH y Datos del Asignatario

Comparación de Plan vigente vs modificación propuesta

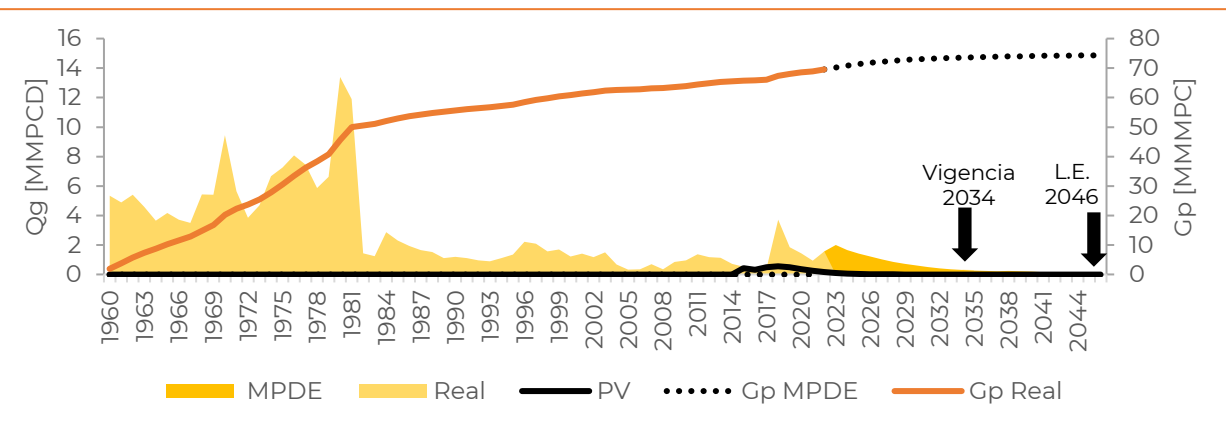
Aceite	Vigente 2015 - 2030	Real 2015-2022	MPDE 2022 - 2034
Volumen (MMb)	2.26	3.88	4.15
Diferencia	1.62		



Inversión	Vigente 2015 - 2030	Real 2015-2022	MPDE 2022 - 2034
MMUSD	59.76	67.31	47.39
Diferencia	7.54		



Gas	Vigente 2015 - 2030	Real 2015 - 2022	MPDE 2022 - 2034
Volumen (MMMpc)	1.12	3.98	4.96
Diferencia	2.86		



Descripción	a	b	c	d	Dif. (d - c)
	Plan vigente	Real 2015-2022	Pendiente	MPDE	
Perforación	5	2	3	1	-2
Terminación	5	2	3	1	-2
RMA	6	9	0	1	1

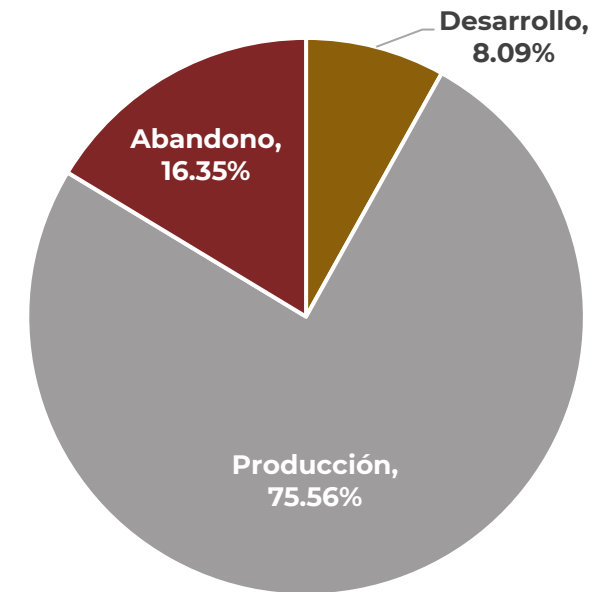
Fuente: CNH y Datos del Asignatario



Área de protección

Costo Total

Actividad	Sub-Actividad	MPDE (MM US\$)
Desarrollo	General	\$6.81
	Perforación de Pozos	\$1.91
	Construcción Instalaciones	\$1.28
Producción	General	\$56.23
	Construcción Instalaciones	\$0.46
	Intervención de Pozos	\$1.15
	Operación de Instalaciones de Producción	\$29.06
	Ductos	\$4.21
	Seguridad, Salud y Medio Ambiente	\$2.27
Abandono	Desmantelamiento de Instalaciones ^a	\$20.20
Programa de Inversiones (Inversión y Gasto Operativo)		\$123.59



Fuente: CNH y Datos del Asignatario

Conclusión

- ✓ Derivado del análisis, se concluye que la Asignación ha tenido un mejor comportamiento en producción de lo esperado, por ende se propone continuar con el desarrollo con el objeto de Maximizar el factor de recuperación.

Recomendación

- ✓ Con base en los resultados de la perforación del pozo, realizar una reevaluación de las características del yacimiento en donde se analice la posibilidad de perforar más pozos Intermedios.

Fuente: CNH

Resultado del Dictamen

Derivado del análisis presentado, se propone el Dictamen Técnico en **sentido favorable** con respecto a la Modificación al Plan de Desarrollo para la Extracción asociado a la **Asignación A-0301-M – Campo Santa Águeda**, presentado por Pemex Exploración y Producción, mismo que de ser aprobado, estará vigente a partir de su aprobación y hasta que concluya la vigencia de la Asignación o se apruebe una modificación.



Comisión
Nacional de
Hidrocarburos

gob.mx/CNH
hidrocarburos.gob.mx
rondasmexico.gob.mx



@CNH_MX



Comisión Nacional
de Hidrocarburos



Comisión Nacional
de Hidrocarburos



@cnh.mx

CNH

Comisión Nacional
de Hidrocarburos

Área de protección