

SEGUIMIENTO DIARIO DE PRECIOS DEL SECTOR PRIMARIO

Productos con aumento de precio

Respecto de la semana anterior

- Naranja valencia 41 centavos por kilo (3.0%)
- Limón con semilla 34 centavos por kilo (1.4%)
- Carne de res en canal 09 centavos por kilo (0.1%)
- Cebolla blanca 07 centavos por kilo (0.6%)



Seguimiento diario de precios al mayoreo (pesos/kilogramo)

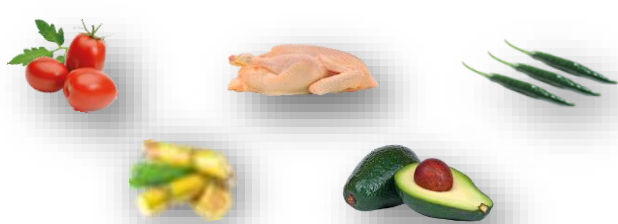
PRODUCTO	PRECIO DEL DÍA	PRECIO ANTERIOR				VARIACIÓN											
		Día	Semana	Mes	Año	Diaria			Semanal			Mensual			Anual		
		07 feb 23	03 feb 23	30 ene – 03 feb	ene-23	feb-22	\$	%	Inc. O Dis.	\$	%	Inc. O Dis.	\$	%	Inc. O Dis.	\$	%
Naranja valencia ¹	14.15	13.75	13.74	13.45	9.36	0.40	2.9	▲	0.41	3.0	▲	0.70	5.2	▲	4.79	51.2	▲
Limón con semilla ²	24.67	23.67	24.33	25.32	60.83	1.00	4.2	▲	0.34	1.4	▲	-0.65	-2.6	▼	-36.16	-59.4	▼
Carne de res en canal ³	89.92	89.85	89.82	89.97	92.82	0.07	0.1	▲	0.09	0.1	▲	-0.06	-0.1	▼	-2.91	-3.1	▼
Cebolla blanca ⁴	11.27	10.93	11.20	9.61	21.87	0.34	3.1	▲	0.07	0.6	▲	1.66	17.3	▲	-10.60	-48.5	▼

El martes, los productos que aumentan de cotización, son los siguientes:

- Naranja valencia y carne de res en canal, resultado de las variaciones en sus precios (al alza), durante el proceso de compra-venta en las principales centrales de abasto del país.
- Limón con semilla, debido de la disminución en su producción por estacionalidad.
- Cebolla blanca, aumentó, no obstante, es \$10.60 menor en comparación con el mismo mes del año anterior.

Los comentarios de las variaciones se realizan respecto al semanal.

Productos con disminución de precio



- Chile serrano \$2.66 por kilo (7.5%)
- Pollo entero \$1.83 por kilo (3.2%)
- Jitomate saladette 86 centavos por kilo (5.4%)
- Aguacate hass 11 centavos por kilo (0.3%)
- Azúcar de caña 08 centavos por kilo (0.4%)

Seguimiento diario de precios al mayoreo (pesos/kilogramo)

PRODUCTO	PRECIO DEL DÍA	PRECIO ANTERIOR				VARIACIÓN											
		Día	Semana	Mes	Año	Diaria			Semanal			Mensual			Anual		
		07 feb 23	03 feb 23	30 ene – 03 feb	ene-23	feb-22	\$	%	Inc. O Dis.	\$	%	Inc. O Dis.	\$	%	Inc. O Dis.	\$	%
Chile serrano	32.67	33.33	35.33	44.99	13.70	-0.66	-2.0	▼	-2.66	-7.5	▼	-12.32	-27.4	▼	18.97	138.5	▲
Pollo entero ⁵	55.48	57.34	57.31	58.49	54.22	-1.86	-3.2	▼	-1.83	-3.2	▼	-3.01	-5.1	▼	1.26	2.3	▲
Jitomate saladette	15.14	15.74	16.00	19.32	10.14	-0.60	-3.8	▼	-0.86	-5.4	▼	-4.18	-21.6	▼	5.00	49.3	▲
Aguacate hass ⁶	34.81	34.81	34.92	35.87	60.68	0.00	0.0	=	-0.11	-0.3	▼	-1.06	-3.0	▼	-25.87	-42.6	▼
Azúcar de caña ⁷	19.60	19.68	19.68	19.99	15.14	-0.08	-0.4	▼	-0.08	-0.4	▼	-0.39	-2.0	▼	4.46	29.5	▲

El día de hoy, hay reducción de precio en los siguientes productos

- Chile serrano y jitomate saladette, disminuyen de precio, sin embargo, continúan siendo \$18.97 y \$5.00, superiores al promedio registrado el mismo mes del año anterior, respectivamente.
- Pollo entero y aguacate hass, efecto de los cambios en sus cotizaciones durante las negociaciones (a la baja), al realizarse la compra-venta al mayoreo en las zonas de subasta de las centrales de abasto.
- Azúcar de caña, por el aumento en la producción, resultado de su estacionalidad.

Los comentarios de las variaciones se realizan respecto al semanal.

Estacionalidad de la producción mensual nacional (%)

Producto	Ene	Feb	Mar	Abr	May	Jun	Jul	Ago	Sep	Oct	Nov	Dic
Aguacate	7.5	8.4	8.6	6.6	7.2	7.1	7.7	8.2	9.3	9.1	9.6	10.7
Caña de azúcar	19.7	17.6	16.5	14.8	10.8	6.1	0.8	0.0	0.0	0.0	2.5	11.2
Cebolla	6.7	6.6	7.7	10.2	11.7	9.5	10.1	8.1	9.6	7.5	6.5	5.8
Chile verde	8.2	7.5	4.3	6.4	5.5	4.3	8.1	10.4	11.9	11.2	12.6	9.6
Frijol	3.7	13.1	7.4	3.0	1.6	0.8	0.9	1.9	4.4	9.3	34.8	19.1
Jitomate	10.0	8.2	6.1	8.2	7.2	7.1	6.5	6.9	7.6	12.4	11.5	8.3
Limón	6.7	5.5	4.1	5.1	6.7	9.3	10.0	10.7	9.3	11.8	11.6	9.2
Maíz grano	17.0	3.6	0.9	1.8	9.5	13.3	5.3	1.3	0.7	3.8	17.9	24.9
Naranja	9.2	10.7	15.9	12.8	10.2	8.8	4.1	3.2	3.1	6.1	8.9	7.0
Carne en canal de ave	7.8	7.9	8.1	8.2	8.2	8.4	8.4	8.4	8.6	8.5	8.5	9.0
Carne en canal de bovino	7.9	8.0	7.9	7.9	8.1	8.3	8.5	8.5	8.5	8.6	8.7	9.1
Huevo para plato	7.9	7.9	7.9	8.0	8.2	8.3	8.5	8.6	8.6	8.7	8.7	8.7

■ Mayor disponibilidad
 ■ Disponibilidad media
 ■ Poca o nula disponibilidad

La información fue consultada a las 10:00 horas, con excepción de pollo que se realizó a las 12:00

* Producto de seguimiento semanal
Inc.: Incremento, Dis.: Disminución

¹ Incluye: naranja valencia mediana y grande

² Incluye: limón c/semilla # 5

³ Incluye: precio promedio de la carne en canal caliente y fría

⁴ Incluye: bola y bola grande

⁵ Refiere al precio promedio

⁶ Incluye: aguacate hass primera y aguacate hass adelantado primera

⁷ Refiere a azúcar estándar

Nota: Precios promedio frecuente de los Centros de Abasto en Guadalajara (mercado de abasto Guadalajara), Ciudad de México (central de abasto de Iztapalapa) y Monterrey (mercado de abasto "Estrella"). Los precios del día son preliminares y se ajustan el día siguiente, con definitivos.

Fuente: SIAP, con datos del Sistema Nacional de Información e Integración de Mercados (SNIIM).

Cualquier duda o comentario, contáctanos en:
gustavo.tenorio@siap.gob.mx