



Comisión Nacional
de Hidrocarburos

2022

Autorización de la Perforación del Pozo Exploratorio en Aguas Profundas Coatlicue-1EXP

De origen Náhuatl : “La de la falda de serpientes”

Operador Petrolero: PC Carigali Mexico Operations S.A. de C.V.

www.gob.mx/cnh |
www.rondasmexico.gob.mx |
www.hidrocarburos.gob.mx

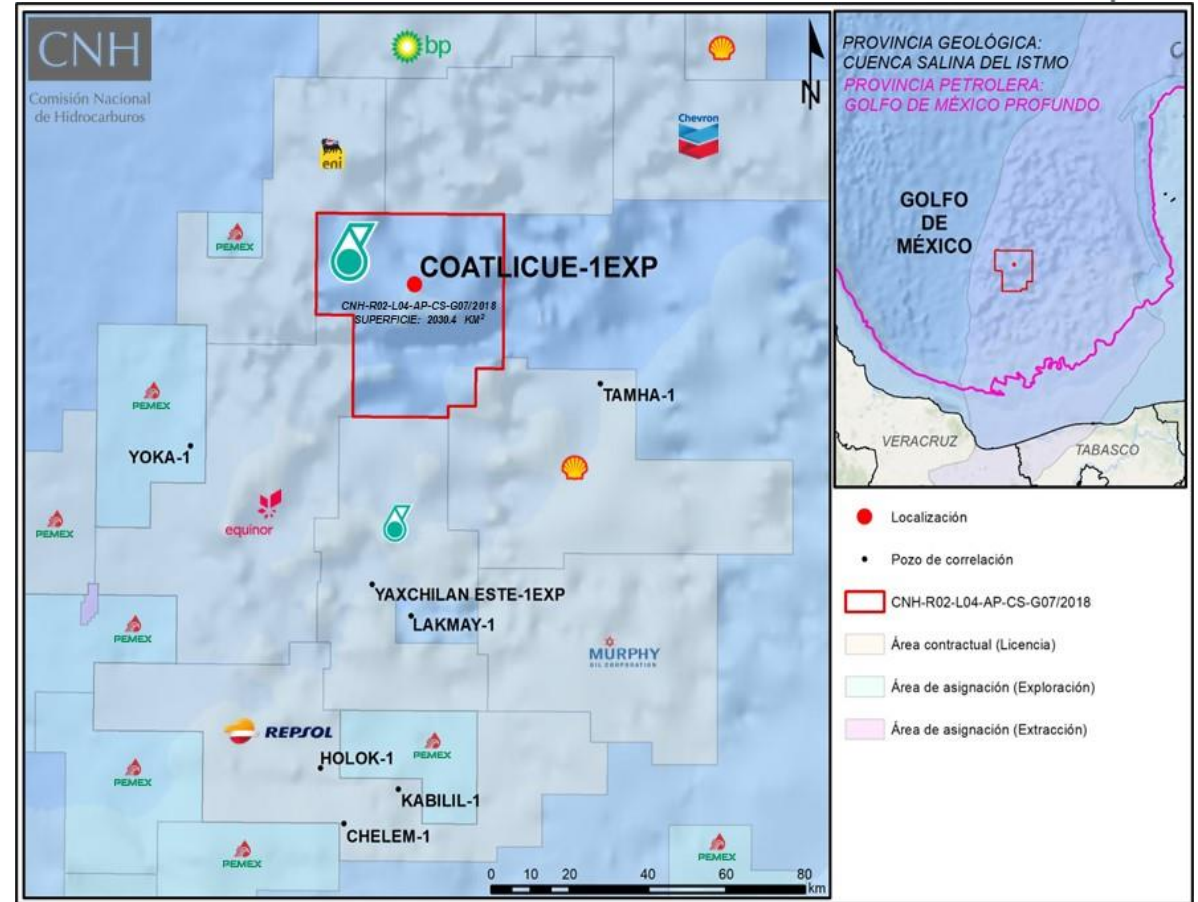
contacto@cnh.gob.mx
55 4774 6500

Unidad Técnica de Exploración y su Supervisión
Dirección General de Autorizaciones de Exploración
diciembre de 2022



Fundamento Jurídico

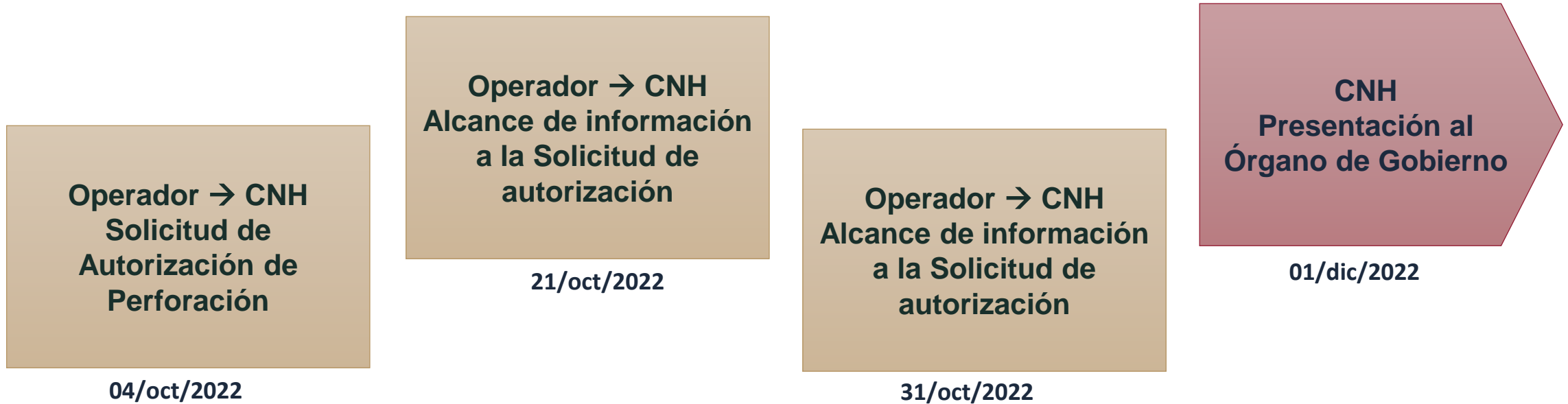
- **Ley de Hidrocarburos**
- **Facultad de la Comisión para emitir autorizaciones de perforación de pozos**
- Artículos 36 y 43 fr. I, inciso e).
- **Ley de los Órganos Reguladores Coordinados en Materia Energética**
- **Atribuciones de los Órganos Reguladores**
- Artículos 4, 22, fr. I, II, III, VIII, IX, XI y XII, y 39 fr. I, III y IV.
- **Reglamento Interno de la CNH**
- **Se establecen facultades para el Órgano de Gobierno y para cada una de las Direcciones Generales de la Comisión**
- Artículos 13, fr. IX, inciso a) y 32, fr. I inciso a).
- **Lineamientos de Perforación de pozos**
- **Se establecen requisitos y procedimientos para la autorización de la perforación de pozos**
- Artículos 2, 9, 25, 27, 28, 30, 31, 32, 33, 34 y Anexo V.



Distancia a los pozos de correlación (km)	
Tamha-1	53.4
Yoka-1	69.6
Yaxchilan Este	74.2
Holok-1	121.1

Distancia del pozo a los límites de la Asignación (km)	
Norte	17.2
Sur	32.5
Este	22.8
Oeste	25.2

Línea de Tiempo: Autorización Pozo Exploratorio en Aguas Profundas Coatlicue-1EXP



Datos Generales: Pozo Coatlicue-1EXP

Contrato	CNH-R02-L04-AP-CS-G07/2018 (Escenario único)	
Clasificación del pozo	102 Pozo Exploratorio en nuevo campo	
Tirante de Agua/E.M.R.	1,343 m/ 15 m	
Objetivo geológico [mvbnm]	Mioceno Inferior	1,626 – 2,383
	Eoceno Superior	3,145 – 3,505
	Eoceno Inferior	3,600 – 3,738
Temperatura - Presión	MI: 27.9 °C – 2,974 psi ES: 58.8 °C – 4,401 psi EI: 70 °C – 7,918 psi	
Hidrocarburo esperado	Aceite 25-38 ° API	
Trayectoria del Pozo	Direccional Tipo S	
Profundidad total	3,753 [mvbmr]/ 3,759 [mdbmr]	
Programas (53 días)	Perforación:	15/12/2022 - 02/02/2023 (49 días)
	Abandono:	02 /02/2023 - 06/02/2023 (4 días)
Principales características del equipo de perforación	Barco perforador Noble Globetrotter-I Satisface las necesidades de perforación de hasta: 12,192 m. Máximo tirante de agua de 3,048 m Sistema de Preventores: 15,000 psi	



Recursos prospectivos a la media con riesgo
Mioceno 14 mmbpce
Eoceno 18 mmbpce
Probabilidad de éxito geológico (PG): 15% y 17%

Diseño del Pozo – Ventana Operativa

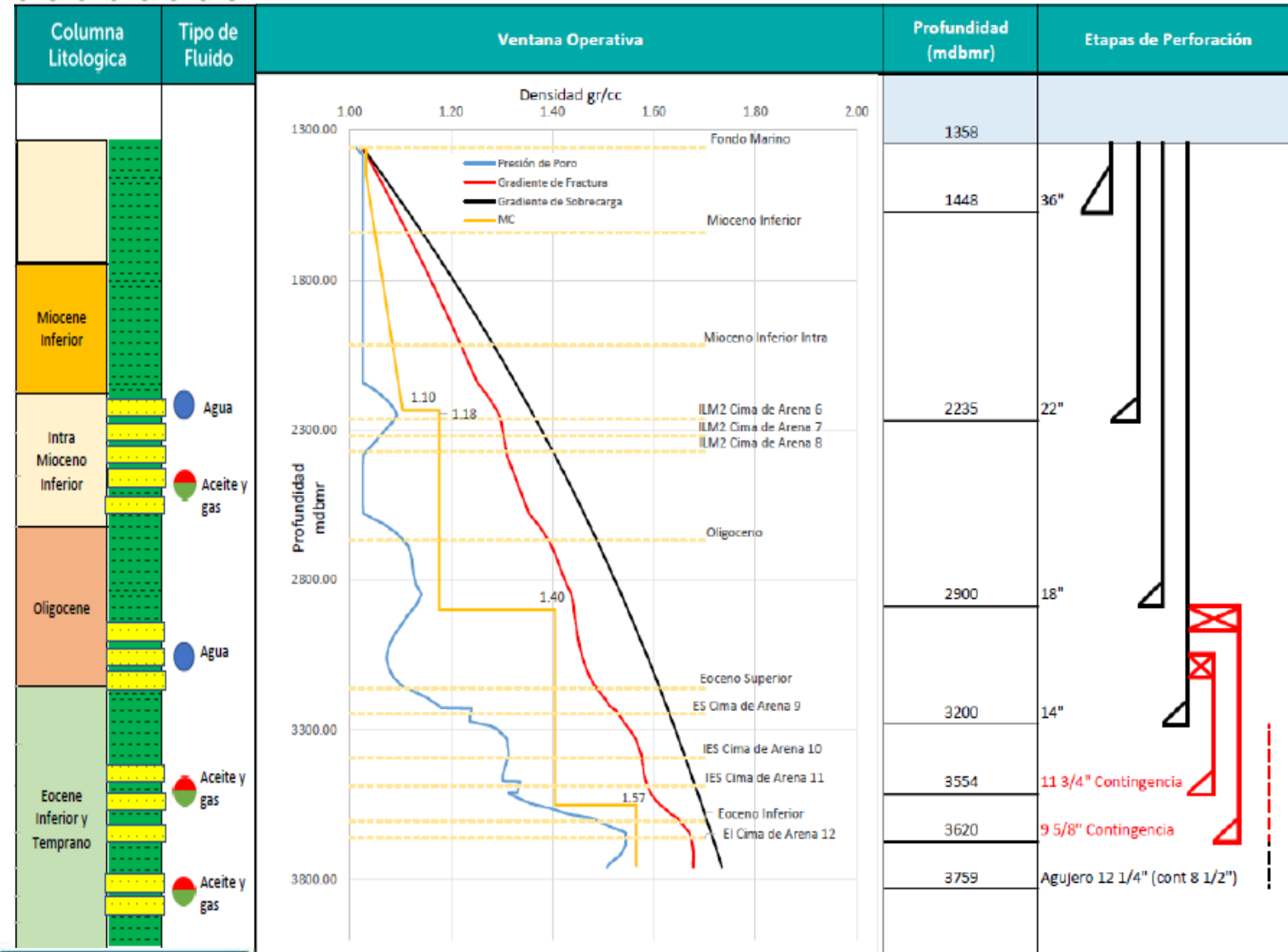
Características generales de la Ingeniería del Pozo:

Cuatro etapas de perforación

- Tuberías de revestimiento con capacidad para soportar los esfuerzos a los que serán sometidas y asentamientos conforme al modelo geomecánico

Lodos de perforación

- Diseñados en función del modelo geomecánico para el manejo de presiones de formación y estabilidad del agujero
- Adecuados para la suspensión y acarreo de recortes para asegurar la limpieza del agujero
- Con capacidad para transmitir potencia hidráulica a las herramientas direccionales, obtención de información en tiempo real y durante la toma de los registros



Consideraciones



- La Perforación del Pozo Exploratorio en Aguas Profundas Coatlicue-1EXP, está considerado en el Plan de Exploración asociado Contrato CNH-R02-L04-AP-CS-G07/2018, cuya última modificación fue autorizada por esta Comisión mediante la Resolución CNH.12.001/2021 del 7 de diciembre de 2021.
- El objetivo del Pozo es conocer la columna estratigráfica; confirmar la existencia de un sistema petrolero, así como demostrar la presencia de hidrocarburos en sedimentos clásticos terciarios (turbiditas de aguas profundas del Mioceno inferior y del Eoceno).
- El diseño del Pozo Considera contingencias en escenarios de una ventana operativa reducida, derivado de que es un pozo de exploración con pozos análogos a una distancia mayor de 70km del prospecto, lo cual incrementa la incertidumbre en la ventana operativa.
- En este sentido, la DGAE considera técnicamente adecuada la perforación del Pozo Exploratorio en Aguas Profundas Coatlicue-1EXP, dado que no se observaron elementos geológicos, operacionales, de Integridad del Pozo o de cumplimiento a la Normativa Aplicable en la materia, que limiten o impidan su perforación.

2022

CNH

Comisión Nacional
de Hidrocarburos

www.gob.mx/cnh |
www.rondasmexico.gob.mx |
www.hidrocarburos.gob.mx

Av. Patriotismo 580 Colonia Nonoalco,
Alcaldía Benito Juárez 03700 Ciudad de México
Atención Ciudadana: 55 4774 6500
Comisión Nacional de Hidrocarburos.

