

SEGUIMIENTO DIARIO DE PRECIOS DEL SECTOR PRIMARIO

Productos con aumento de precio

Respecto de la semana anterior

- Limón con semilla \$1.63 por kilo (6.6%)
- Cebolla blanca \$1.56 por kilo (15.8%)
- Huevo blanco 60 centavos por kilo (1.6%)
- Frijol peruano 20 centavos por kilo (0.6%)



Seguimiento diario de precios al mayoreo (pesos/kilogramo)

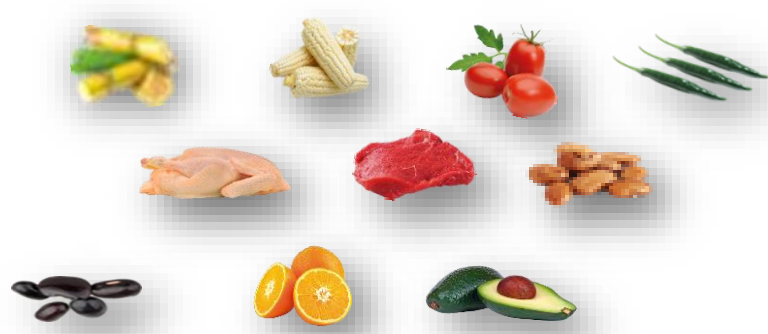
PRODUCTO	PRECIO DEL DÍA	PRECIO ANTERIOR				VARIACIÓN											
		Día	Semana	Mes	Año	Diaria			Semanal			Mensual			Anual		
						27 ene 23	26 ene 23	16 - 20 ene	dic-22	ene-22	\$	%	Inc. O Dis.	\$	%	Inc. O Dis.	\$
Limón con semilla ¹	26.33	25.33	24.70	23.27	58.66	1.00	3.9	▲	1.63	6.6	▲	3.06	13.1	▲	-32.33	-55.1	▼
Cebolla blanca ²	11.43	11.77	9.87	9.18	20.71	-0.34	-2.9	▼	1.56	15.8	▲	2.25	24.5	▲	-9.28	-44.8	▼
Huevo blanco*	38.00	38.00	37.40	36.42	28.05	0.00	0.0	=	0.60	1.6	▲	1.58	4.3	▲	9.95	35.5	▲
Frijol peruano* ³	34.20	34.20	34.00	33.05	32.60	0.00	0.0	=	0.20	0.6	▲	1.15	3.5	▲	1.60	4.9	▲

Hoy viernes, los productos que aumentan de precio son:

- Limón con semilla y frijol peruano, derivado de la disminución de su volumen de producción por estacionalidad.
- Cebolla blanca, presentan variaciones en sus cotizaciones (al alza) al efectuarse la operación de compra-venta al mayoreo, en los principales centros de abasto del país.
- Huevo blanco, resultado del aumento en los costos de los insumos para la producción (granos, alimento balanceado), asimismo, transporte y conservación (combustibles y energéticos).

Los comentarios de las variaciones se realizan respecto al semanal.

Productos con disminución de precio



- Chile serrano \$4.53 por kilo (10.2%)
- Jitomate saladette \$1.91 por kilo (10.0%)
- Maíz blanco \$1.20 por kilo (9.2%)
- Azúcar de caña 51 centavos por kilo (2.5%)
- Frijol pinto 34 centavos por kilo (1.3%)
- Carne de res en canal 33 centavos por kilo (0.4%)
- Pollo entero 23 centavos por kilo (0.4%)
- Aguacate hass 20 centavos por kilo (0.6%)
- Naranja valencia 15 centavos por kilo (1.1%)
- Frijol negro 13 centavos por kilo (0.5%)

Seguimiento diario de precios al mayoreo (pesos/kilogramo)

PRODUCTO	PRECIO DEL DÍA	PRECIO ANTERIOR				VARIACIÓN											
		Día	Semana	Mes	Año	Diaria			Semanal			Mensual			Anual		
						27 ene 23	26 ene 23	16 - 20 ene	dic-22	ene-22	\$	%	Inc. O Dis.	\$	%	Inc. O Dis.	\$
Chile serrano	39.67	39.00	44.20	57.25	14.25	0.67	1.7	▲	-4.53	-10.2	▼	-17.58	-30.7	▼	25.42	178.4	▲
Jitomate saladette	17.23	15.60	19.14	18.96	11.32	1.63	10.4	▲	-1.91	-10.0	▼	-1.73	-9.1	▼	5.91	52.2	▲
Maíz blanco*	11.80	11.80	13.00	12.09	8.59	0.00	0.0	=	-1.20	-9.2	▼	-0.29	-2.4	▼	3.21	37.4	▲
Azúcar de caña* ⁴	19.79	19.79	20.30	19.90	15.58	0.00	0.0	=	-0.51	-2.5	▼	-0.11	-0.6	▼	4.21	27.0	▲
Frijol pinto* ⁵	25.33	25.33	25.67	26.42	19.96	0.00	0.0	=	-0.34	-1.3	▼	-1.09	-4.1	▼	5.37	26.9	▲
Carne de res en canal ⁶	89.75	89.88	90.08	90.43	89.96	-0.13	-0.1	▼	-0.33	-0.4	▼	-0.68	-0.8	▼	-0.21	-0.2	▼
Pollo entero ⁷	57.25	57.31	57.48	59.77	57.00	-0.06	-0.1	▼	-0.23	-0.4	▼	-2.52	-4.2	▼	0.25	0.4	▲
Aguacate hass ⁸	36.11	35.55	36.31	36.58	54.51	0.56	1.6	▲	-0.20	-0.6	▼	-0.47	-1.3	▼	-18.40	-33.8	▼
Naranja valencia ⁹	13.24	13.64	13.39	13.34	9.81	-0.40	-2.9	▼	-0.15	-1.1	▼	-0.10	-0.7	▼	3.43	35.0	▲
Frijol negro* ¹⁰	27.12	27.12	27.25	27.25	21.97	0.00	0.0	=	-0.13	-0.5	▼	-0.13	-0.5	▼	5.15	23.4	▲

El fin de semana, disminuyen de cotización los siguientes productos:

- Chile serrano, frijol pinto y frijol negro, su precio es menor, no obstante, continúan siendo \$25.42, \$5.37 y \$5.15, mayores al promedio registrado el mismo mes del año pasado, respectivamente.
- Jitomate saladette, maíz blanco y azúcar de caña, consecuencia de su estacionalidad; para los dos primeros productos, enero es el tercer mes con mayor producción, y para el tercero, es el mes más alto.
- Carne de res en canal, pollo entero, aguacate hass y naranja valencia, como resultado de las negociaciones en los precios (a la baja), al momento de las transacciones comerciales al mayoreo.

Los comentarios de las variaciones se realizan respecto al semanal.

Estacionalidad de la producción mensual nacional (%)

Producto	Ene	Feb	Mar	Abr	May	Jun	Jul	Ago	Sep	Oct	Nov	Dic
Aguacate	7.5	8.4	8.6	6.6	7.2	7.1	7.7	8.2	9.3	9.1	9.6	10.7
Caña de azúcar	19.7	17.6	16.5	14.8	10.8	6.1	0.8	0.0	0.0	0.0	2.5	11.2
Cebolla	6.7	6.6	7.7	10.2	11.7	9.5	10.1	8.1	9.6	7.5	6.5	5.8
Chile verde	8.2	7.5	4.3	6.4	5.5	4.3	8.1	10.4	11.9	11.2	12.6	9.6
Frijol	3.7	13.1	7.4	3.0	1.6	0.8	0.9	1.9	4.4	9.3	34.8	19.1
Jitomate	10.0	8.2	6.1	8.2	7.2	7.1	6.5	6.9	7.6	12.4	11.5	8.3
Limón	6.7	5.5	4.1	5.1	6.7	9.3	10.0	10.7	9.3	11.8	11.6	9.2
Maíz grano	17.0	3.6	0.9	1.8	9.5	13.3	5.3	1.3	0.7	3.8	17.9	24.9
Naranja	9.2	10.7	15.9	12.8	10.2	8.8	4.1	3.2	3.1	6.1	8.9	7.0
Carne en canal de ave	7.8	7.9	8.1	8.2	8.2	8.4	8.4	8.4	8.6	8.5	8.5	9.0
Carne en canal de bovino	7.9	8.0	7.9	7.9	8.1	8.3	8.5	8.5	8.5	8.6	8.7	9.1
Huevo para plato	7.9	7.9	7.9	8.0	8.2	8.3	8.5	8.6	8.6	8.7	8.7	8.7

Mayor disponibilidad

Disponibilidad media

Poca o nula disponibilidad

La información fue consultada a las 10:00 horas, con excepción de pollo que se realizó a las 12:00

* Producto de seguimiento semanal
Inc.: Incremento, Dis.: Disminución

¹ Incluye: limón c/semilla # 5

² Incluye: bola y bola grande

³ Incluye: azufrado, mayocoba y peruano

⁴ Refiere a azúcar estándar

⁵ No incluye importados

⁶ Incluye: precio promedio de la carne en canal caliente y fría

⁷ Refiere al precio promedio

⁸ Incluye: aguacate hass primera y aguacate hass adelantado primera

⁹ Incluye: naranja valencia mediana y grande

¹⁰ Incluye: todos los negros excepto los importados

Nota: Precios promedio frecuente de los Centros de Abasto en Guadalajara (mercado de abasto Guadalajara), Ciudad de México (central de abasto de Iztapalapa) y Monterrey (mercado de abasto "Estrella"). Los precios del día son preliminares y se ajustan el día siguiente, con definitivos.

Fuente: SIAP, con datos del Sistema Nacional de Información e Integración de Mercados (SNIIM).

Cualquier duda o comentario, contáctanos en:
gustavo.tenorio@siap.gob.mx



AGRICULTURA
SECRETARÍA DE AGRICULTURA Y DESARROLLO RURAL

SIAP
SERVICIO DE INFORMACIÓN
AGROALIMENTARIA
Y PESQUERA