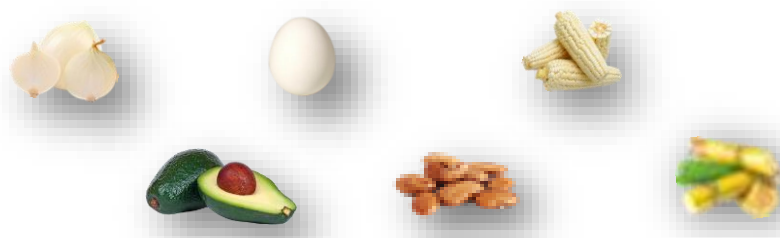


# SEGUIMIENTO DIARIO DE PRECIOS DEL SECTOR PRIMARIO

## Productos con aumento de precio

### Respecto de la semana anterior

- Cebolla blanca \$2.93 por kilo (34.9%)
- Huevo blanco \$1.40 por kilo (3.9%)
- Maíz blanco \$1.17 por kilo (9.9%)
- Aguacate hass 36 centavos por kilo (1.0%)
- Frijol pinto 34 centavos por kilo (1.3%)
- Azúcar de caña 23 centavos por kilo (1.1%)



### Seguimiento diario de precios al mayoreo (pesos/kilogramo)

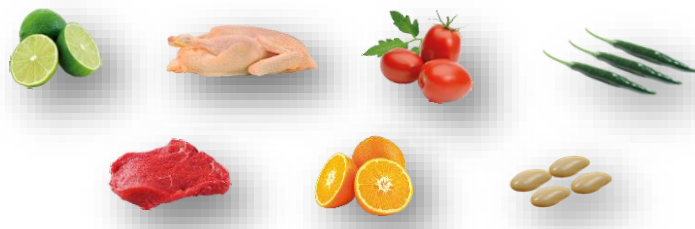
PRODUCTO	PRECIO DEL DÍA	PRECIO ANTERIOR				VARIACIÓN											
		Día	Semana	Mes	Año	Diaria			Semanal			Mensual			Anual		
		20 ene 23	19 ene 23	09 - 13 ene	dic-22	ene-22	\$	%	Inc. O Dis.	\$	%	Inc. O Dis.	\$	%	Inc. O Dis.	\$	%
Cebolla blanca <sup>1</sup>	11.33	11.50	8.40	9.18	20.71	-0.17	-1.5	▼	2.93	34.9	▲	2.15	23.4	▲	-9.38	-45.3	▼
Huevo blanco*	37.40	37.40	36.00	36.42	28.05	0.00	0.0	=	1.40	3.9	▲	0.98	2.7	▲	9.35	33.3	▲
Maíz blanco*	13.00	13.00	11.83	12.09	8.59	0.00	0.0	=	1.17	9.9	▲	0.91	7.5	▲	4.41	51.3	▲
Aguacate hass <sup>2</sup>	36.29	36.29	35.93	36.58	54.51	0.00	0.0	=	0.36	1.0	▲	-0.29	-0.8	▼	-18.22	-33.4	▼
Frijol pinto <sup>3</sup>	25.67	25.67	25.33	26.42	19.96	0.00	0.0	=	0.34	1.3	▲	-0.75	-2.8	▼	5.71	28.6	▲
Azúcar de caña <sup>4</sup>	20.30	20.30	20.07	19.90	15.58	0.00	0.0	=	0.23	1.1	▲	0.40	2.0	▲	4.72	30.3	▲

Hoy, viernes, los productos que incrementan de cotización son:

- Cebolla blanca y azúcar de caña, derivado de las variaciones en los precios (al alza), al momento de efectuar la compra-venta al por mayor en los principales centros de abasto del país.
- Huevo blanco y maíz blanco, resultado, el primero por el aumento en los precios de sus principales insumos para la producción (granos y alimentos balanceados) y el segundo como consecuencia de la incertidumbre que se tiene en el mercado mundial por este grano, reflejándose en el mercado interno.
- Aguacate hass, consecuencia de su estacionalidad, enero es el cuarto mes con menor producción, aunado al aumento de la demanda de este fruto en el país vecino (Estados Unidos) para consumo durante el evento deportivo: *Super Bowl*.
- Frijol pinto, aumenta de cotización, por la baja en el volumen de producción causa de su estacionalidad.

Los comentarios de las variaciones se realizan respecto al semanal.

## Productos con disminución de precio



- Chile serrano \$9.07 por kilo (17.3%)
- Jitomate saladette \$4.50 por kilo (20.4%)
- Pollo entero \$1.91 por kilo (3.2%)
- Limón con semilla \$1.73 por kilo (6.7%)
- Frijol peruano 80 centavos por kilo (2.3%)
- Naranja valencia 36 centavos por kilo (2.7%)
- Carne de res en canal 18 centavos por kilo (0.2%)

### Seguimiento diario de precios al mayoreo (pesos/kilogramo)

PRODUCTO	PRECIO DEL DÍA	PRECIO ANTERIOR				VARIACIÓN											
		Día	Semana	Mes	Año	Diaria			Semanal			Mensual			Anual		
		20 ene 23	19 ene 23	09 - 13 ene	dic-22	ene-22	\$	%	Inc. O Dis.	\$	%	Inc. O Dis.	\$	%	Inc. O Dis.	\$	%
Chile serrano	43.33	41.00	52.40	57.25	14.25	2.33	5.7	▲	-9.07	-17.3	▼	-13.92	-24.3	▼	29.08	204.1	▲
Jitomate saladette	17.59	18.11	22.09	18.96	11.32	-0.52	-2.9	▼	-4.50	-20.4	▼	-1.37	-7.2	▼	6.27	55.4	▲
Pollo entero <sup>5</sup>	57.24	57.55	59.15	59.77	57.00	-0.31	-0.5	▼	-1.91	-3.2	▼	-2.53	-4.2	▼	0.24	0.4	▲
Limón con semilla <sup>6</sup>	24.00	24.17	25.73	23.27	58.66	-0.17	-0.7	▼	-1.73	-6.7	▼	0.73	3.1	▲	-34.66	-59.1	▼
Frijol peruano* <sup>7</sup>	34.00	34.00	34.80	33.05	32.60	0.00	0.0	=	-0.80	-2.3	▼	0.95	2.9	▲	1.40	4.3	▲
Naranja valencia <sup>8</sup>	13.16	13.29	13.52	13.34	9.81	-0.13	-1.0	▼	-0.36	-2.7	▼	-0.18	-1.3	▼	3.35	34.1	▲
Carne de res en canal <sup>9</sup>	89.93	90.09	90.11	90.43	89.96	-0.16	-0.2	▼	-0.18	-0.2	▼	-0.50	-0.6	▼	-0.03	-0.033	▼

El fin de semana, disminuyen de cotización los siguientes productos:

- Chile serrano, pollo entero y frijol peruano, bajan de precio, sin embargo, siguen siendo \$29.08, \$0.24 y \$1.40 mayores al promedio registrado el mismo mes del año pasado, respectivamente.
- Jitomate saladette y naranja valencia, resultado de su estacionalidad, existe mayor disponibilidad de estos productos en el mercado nacional.
- Limón con semilla y carne de res en canal, efecto de los cambios en sus precios (a la baja), durante las transacciones comerciales al por mayor, en las centrales de abasto.

Los comentarios de las variaciones se realizan respecto al semanal.

## Productos sin variación de precio



PRODUCTO	PRECIO DEL DÍA	PRECIO ANTERIOR				VARIACIÓN											
		Día	Semana	Mes	Año	Diaria			Semanal			Mensual			Anual		
		20 ene 23	19 ene 23	09 - 13 ene	19 ene 23	ene-22	\$	%	Inc. O Dis.	\$	%	Inc. O Dis.	\$	%	Inc. O Dis.	\$	%
Frijol negro* <sup>10</sup>	27.25	27.25	27.25	27.25	21.97	0.00	0.0	=	0.00	0.0	=	0.00	0.0	=	5.28	24.0	▲

- Frijol negro, por tercera semana consecutiva permanece sin cambios, así mismo, continúa siendo \$ 5.28 mayor al precio promedio de enero del año pasado.

### Estacionalidad de la producción mensual nacional (%)

Producto	Ene	Feb	Mar	Abr	May	Jun	Jul	Ago	Sep	Oct	Nov	Dic
Aguacate	7.5	8.4	8.6	6.6	7.2	7.1	7.7	8.2	9.3	9.1	9.6	10.7
Caña de azúcar	19.7	17.6	16.5	14.8	10.8	6.1	0.8	0.0	0.0	0.0	2.5	11.2
Cebolla	6.7	6.6	7.7	10.2	11.7	9.5	10.1	8.1	9.6	7.5	6.5	5.8
Chile verde	8.2	7.5	4.3	6.4	5.5	4.3	8.1	10.4	11.9	11.2	12.6	9.6
Frijol	3.7	13.1	7.4	3.0	1.6	0.8	0.9	1.9	4.4	9.3	34.8	19.1
Jitomate	10.0	8.2	6.1	8.2	7.2	7.1	6.5	6.9	7.6	12.4	11.5	8.3
Limón	6.7	5.5	4.1	5.1	6.7	9.3	10.0	10.7	9.3	11.8	11.6	9.2
Maíz grano	17.0	3.6	0.9	1.8	9.5	13.3	5.3	1.3	0.7	3.8	17.9	24.9
Naranja	9.2	10.7	15.9	12.8	10.2	8.8	4.1	3.2	3.1	6.1	8.9	7.0
Carne en canal de ave	7.8	7.9	8.1	8.2	8.2	8.4	8.4	8.4	8.6	8.5	8.5	9.0
Carne en canal de bovino	7.9	8.0	7.9	7.9	8.1	8.3	8.5	8.5	8.5	8.6	8.7	9.1
Huevo para plato	7.9	7.9	7.9	8.0	8.2	8.3	8.5	8.6	8.6	8.7	8.7	8.7

■ Mayor disponibilidad
 ■ Disponibilidad media
 ■ Poca o nula disponibilidad

La información fue consultada a las 10:00 horas, con excepción de pollo que se realizó a las 12:00

\* Producto de seguimiento semanal  
Inc.: Incremento, Dis.: Disminución

- <sup>1</sup> Incluye: bola y bola grande
- <sup>2</sup> Incluye: aguacate hass primera y aguacate hass adelantado primera
- <sup>3</sup> No incluye importados
- <sup>4</sup> Refiere a azúcar estándar
- <sup>5</sup> Refiere al precio promedio
- <sup>6</sup> Incluye: limón c/semilla # 5
- <sup>7</sup> Incluye: azufrado, mayocoba y peruano
- <sup>8</sup> Incluye: naranja valencia mediana y grande
- <sup>9</sup> Incluye: precio promedio de la carne en canal caliente y fría
- <sup>10</sup> Incluye: todos los negros excepto los importados

Nota: Precios promedio frecuente de los Centros de Abasto en Guadalajara (mercado de abasto Guadalajara), Ciudad de México (central de abasto de Iztapalapa) y Monterrey (mercado de abasto "Estrella"). Los precios del día son preliminares y se ajustan el día siguiente, con definitivos.

Fuente: SIAP, con datos del Sistema Nacional de Información e Integración de Mercados (SNIIM).

Cualquier duda o comentario, contáctanos en:  
gustavo.tenorio@siap.gob.mx



**AGRICULTURA**  
SECRETARÍA DE AGRICULTURA Y DESARROLLO RURAL

