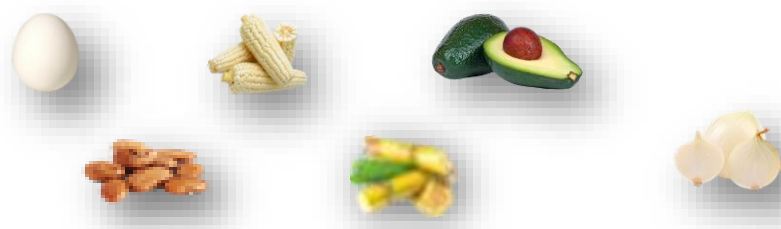


SEGUIMIENTO DIARIO DE PRECIOS DEL SECTOR PRIMARIO

Productos con aumento de precio

Respecto de la semana anterior

- Huevo blanco \$1.40 por kilo (3.9%)
- Maíz blanco \$1.17 por kilo (9.9%)
- Aguacate hass 51 centavos por kilo (1.4%)
- Frijol pinto 34 centavos por kilo (1.3%)
- Azúcar de caña 23 centavos por kilo (1.1%)
- Cebolla blanca 10 centavos por kilo (1.2%)



Seguimiento diario de precios al mayoreo (pesos/kilogramo)

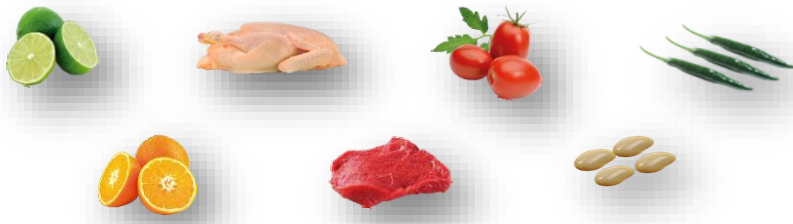
PRODUCTO	PRECIO DEL DÍA	PRECIO ANTERIOR				VARIACIÓN											
		Día	Semana	Mes	Año	Diaria			Semanal			Mensual			Anual		
		18 ene 23	17 ene 23	09-13 ene	dic-22	ene-22	\$	%	Inc. O Dis.	\$	%	Inc. O Dis.	\$	%	Inc. O Dis.	\$	%
Huevo blanco*	37.40	36.00	36.00	36.42	28.05	1.40	3.9	▲	1.40	3.9	▲	0.98	2.7	▲	9.35	33.3	▲
Maíz blanco*	13.00	11.83	11.83	12.09	8.59	1.17	9.9	▲	1.17	9.9	▲	0.91	7.5	▲	4.41	51.3	▲
Aguacate hass ¹	36.44	36.44	35.93	36.58	54.51	0.00	0.0	=	0.51	1.4	▲	-0.14	-0.4	▼	-18.07	-33.1	▼
Frijol pinto* ²	25.67	25.33	25.33	26.42	19.96	0.34	1.3	▲	0.34	1.3	▲	-0.75	-2.8	▼	5.71	28.6	▲
Azúcar de caña* ³	20.30	20.30	20.07	19.90	15.58	0.00	0.0	=	0.23	1.1	▲	0.40	2.0	▲	4.72	30.3	▲
Cebolla blanca ⁴	8.50	8.83	8.40	9.18	20.71	-0.33	-3.7	▼	0.10	1.2	▲	-0.68	-7.4	▼	-12.21	-59.0	▼

Hoy, miércoles, aumentan de precio los siguientes productos:

- Huevo blanco, maíz blanco, cebolla blanca y azúcar de caña, como consecuencia de sus cotizaciones (al alza) en la comercialización al mayoreo, en los principales centros de abasto.
- Frijol, debido a su estacionalidad se presenta una disminución en el volumen de producción, lo que afecta al consumidor.
- Aguacate hass, consecuencia de su estacionalidad, ya que enero es el cuarto mes de menor producción, en conjunto con la mayor demanda del país vecino del norte para consumo durante el evento deportivo: *Super Bowl*.

Los comentarios de las variaciones se realizan respecto al semanal.

Productos con disminución de precio



- Chile serrano \$10.73 por kilo (20.5%)
- Jitomate saladette \$2.55 por kilo (11.5%)
- Pollo entero \$1.61 por kilo (2.7%)
- Limón con semilla 90 centavos por kilo (3.5%)
- Frijol peruano 80 centavos por kilo (2.3%)
- Carne de res en canal 17 centavos por kilo (0.2%)
- Naranja valencia 2 centavos por kilo (0.1%)

Seguimiento diario de precios al mayoreo (pesos/kilogramo)

PRODUCTO	PRECIO DEL DÍA	PRECIO ANTERIOR				VARIACIÓN											
		Día	Semana	Mes	Año	Diaria			Semanal			Mensual			Anual		
		18 ene 23	17 ene 23	09-13 ene	dic-22	ene-22	\$	%	Inc. O Dis.	\$	%	Inc. O Dis.	\$	%	Inc. O Dis.	\$	%
Chile serrano	41.67	48.33	52.40	57.25	14.25	-6.66	-13.8	▼	-10.73	-20.5	▼	-15.58	-27.2	▼	27.42	192.4	▲
Jitomate saladette	19.54	20.30	22.09	18.96	11.32	-0.76	-3.7	▼	-2.55	-11.5	▼	0.58	3.1	▲	8.22	72.6	▲
Pollo entero ⁵	57.54	57.54	59.15	59.77	57.00	0.00	0.0	=	-1.61	-2.7	▼	-2.23	-3.7	▼	0.54	0.9	▲
Limón con semilla ⁶	24.83	25.67	25.73	23.27	58.66	-0.84	-3.3	▼	-0.90	-3.5	▼	1.56	6.7	▲	-33.83	-57.7	▼
Frijol peruano* ⁷	34.00	34.80	34.80	33.05	32.60	-0.80	-2.3	▼	-0.80	-2.3	▼	0.95	2.9	▲	1.40	4.3	▲
Carne de res en canal ⁸	89.94	90.21	90.11	90.43	89.96	-0.27	-0.3	▼	-0.17	-0.2	▼	-0.49	-0.5	▼	-0.02	0.0	▼
Naranja valencia ⁹	13.50	13.38	13.52	13.34	9.81	0.12	0.9	▲	-0.02	-0.1	▼	0.16	1.2	▲	3.69	37.6	▲

Este día, la cotización es menor para los siguientes productos:

- Chile serrano, pollo entero y frijol peruano, bajan de precio, sin embargo, continúan siendo \$27.42, 54 centavos y \$1.40 superiores al promedio registrado el mismo mes del año anterior, respectivamente.
- Jitomate saladette, por su estacionalidad de producción (enero es el tercer mes con mayor producción).
- Limón con semilla, carne de res en canal y naranja valencia, resultado de las variaciones en sus cotizaciones (a la baja), al momento del intercambio comercial al por mayor, en las principales centrales de abasto del país.

Los comentarios de las variaciones se realizan respecto al semanal.

Productos sin variación de precio



PRODUCTO	PRECIO DEL DÍA	PRECIO ANTERIOR				VARIACIÓN											
		Día	Semana	Mes	Año	Diaria			Semanal			Mensual			Anual		
		18 ene 23	17 ene 23	09-13 ene	dic-22	ene-22	\$	%	Inc. O Dis.	\$	%	Inc. O Dis.	\$	%	Inc. O Dis.	\$	%
Frijol negro* ¹⁰	27.25	27.25	27.25	27.25	21.97	0.00	0.0	=	0.00	0.0	=	0.00	0.0	=	5.28	24.0	▲

- Frijol negro no presenta cambios, sin embargo, es \$5.28 superior al precio promedio del mismo mes del año pasado.

Estacionalidad de la producción mensual nacional (%)

Producto	Ene	Feb	Mar	Abr	May	Jun	Jul	Ago	Sep	Oct	Nov	Dic
Aguacate	7.5	8.4	8.6	6.6	7.2	7.1	7.7	8.2	9.3	9.1	9.6	10.7
Caña de azúcar	19.7	17.6	16.5	14.8	10.8	6.1	0.8	0.0	0.0	0.0	2.5	11.2
Cebolla	6.7	6.6	7.7	10.2	11.7	9.5	10.1	8.1	9.6	7.5	6.5	5.8
Chile verde	8.2	7.5	4.3	6.4	5.5	4.3	8.1	10.4	11.9	11.2	12.6	9.6
Frijol	3.7	13.1	7.4	3.0	1.6	0.8	0.9	1.9	4.4	9.3	34.8	19.1
Jitomate	10.0	8.2	6.1	8.2	7.2	7.1	6.5	6.9	7.6	12.4	11.5	8.3
Limón	6.7	5.5	4.1	5.1	6.7	9.3	10.0	10.7	9.3	11.8	11.6	9.2
Maíz grano	17.0	3.6	0.9	1.8	9.5	13.3	5.3	1.3	0.7	3.8	17.9	24.9
Naranja	9.2	10.7	15.9	12.8	10.2	8.8	4.1	3.2	3.1	6.1	8.9	7.0
Carne en canal de ave	7.8	7.9	8.1	8.2	8.2	8.4	8.4	8.4	8.6	8.5	8.5	9.0
Carne en canal de bovino	7.9	8.0	7.9	7.9	8.1	8.3	8.5	8.5	8.5	8.6	8.7	9.1
Huevo para plato	7.9	7.9	7.9	8.0	8.2	8.3	8.5	8.6	8.6	8.7	8.7	8.7

■ Mayor disponibilidad
 ■ Disponibilidad media
 ■ Poca o nula disponibilidad

La información fue consultada a las 10:00 horas, con excepción de pollo que se realizó a las 12:00

* Producto de seguimiento semanal
Inc.: Incremento, Dis.: Disminución

- Incluye: aguacate hass primera y aguacate hass adelantado primera
- No incluye importados
- Refiere a azúcar estándar
- Incluye: bola y bola grande
- Refiere al precio promedio
- Incluye: limón c/semilla # 5
- Incluye: azufrado, mayocoba y peruano
- Incluye: precio promedio de la carne en canal caliente y fría
- Incluye: naranja valencia mediana y grande
- Incluye: todos los negros excepto los importados

Nota: Precios promedio frecuente de los Centros de Abasto en Guadalajara (mercado de abasto Guadalajara), Ciudad de México (central de abasto de Iztapalapa) y Monterrey (mercado de abasto "Estrella"). Los precios del día son preliminares y se ajustan el día siguiente, con definitivos.

Fuente: SIAP, con datos del Sistema Nacional de Información e Integración de Mercados (SNIIM).

Cualquier duda o comentario, contáctanos en:
gustavo.tenorio@siap.gob.mx



AGRICULTURA
SECRETARÍA DE AGRICULTURA Y DESARROLLO RURAL

