



GOBIERNO DE  
**MÉXICO**

**AGRICULTURA**

SECRETARÍA DE AGRICULTURA Y DESARROLLO RURAL



**SENASICA**

SERVICIO NACIONAL DE SANIDAD,  
INOCUIDAD Y CALIDAD AGROALIMENTARIA

**TERCER INFORME MENSUAL DE  
LA CAMPAÑA DE PROTECCIÓN  
FITOSANITARIA: MANEJO  
FITOSANITARIO DEL SORGO,  
2022.**



---

## **MANEJO FITOSANITARIO DEL SORGO**

---

**RECURSO FEDERAL AUTORIZADO: \$3,114,020.00**

### **INFORME DE ACCIONES OPERATIVAS**

#### **1. ANTECEDENTES**

En México, el sorgo se cultiva para producción de grano en alimentos balanceados para alimento del ganado, también para harina de sorgo en la elaboración de productos alimenticios. En 2021, se cosecharon 1,493,678.37 hectáreas de sorgo de las cuales 1,297,538.42 hectáreas fueron para producción de grano y 196,139.95 hectáreas de sorgo forrajero verde. Se cosechan 8,547 millones de toneladas, cuyo valor es de aproximadamente 24,866.1 millones de pesos (SIAP, 2022).

Los principales estados productores en el ciclo Primavera Verano son Guanajuato, Michoacán y Sinaloa mientras que en el Otoño Invierno son Tamaulipas, Nayarit y Campeche.

El pulgón amarillo del sorgo (*Melanaphis sacchari*) es una plaga de importancia económica en el cultivo de sorgo, originaria de África, se reportó en México en noviembre de 2013 en el estado de Tamaulipas, principal productor en el país, en poco tiempo se reportó en la mayoría de los Estados productores de sorgo. En 2014, el Servicio Nacional de Sanidad, Inocuidad y Calidad Agroalimentaria, a través de la Dirección General de Sanidad Vegetal, implementó la campaña contra el pulgón amarillo del sorgo bajo un esquema de manejo integrado de plagas que incluye: muestreo, trampeo, control biológico, control químico y control cultural.

Actualmente el pulgón amarillo del sorgo, debido a su alta capacidad de dispersión y elevado potencial de reproducción, se ha establecido en prácticamente todo el territorio nacional, afectando principalmente al cultivo del sorgo. El proyecto manejo fitosanitario del sorgo se lleva en los estados de Sinaloa y Sonora, las acciones que se realizan en Sinaloa son: muestreo, control biológico y control químico y en Sonora: muestreo, exploración, capacitación, control biológico y supervisión a técnicos.

#### **2. SITUACIÓN FITOSANITARIA**

En el estado de Sonora *Melanaphis sacchari* se encuentra Bajo Control Fitosanitario en los municipios de Aconchi, Alamos, Cumpas, Banamichi, Bavispe, Bacadehuachi, Mazatan, Moctezuma, Cumpas, Rayón, Huepac, San Luis Río Colorado, San Miguel de Horcasitas, San Pedro de la Cueva, Tepache y Ures, mientras que, en Sinaloa en los municipios de Ahome, Angostura, Badiraguato, Choix, Culiacán, El Fuerte, Elota, Guasave, Mazatlán, Mocorito, Rosario, Salvador Alvarado y Sinaloa. Para 2021, en Sonora se cosecharon 369,992.10 toneladas, en 18,600 hectáreas, de sorgo forrajero, y se cosecharon 20,091.90 toneladas en 9,995 hectáreas de sorgo grano. Mientras que, en Sinaloa, se



## MANEJO FITOSANITARIO DEL SORGO

cosecharon 769,546.73 toneladas en 51, 339.19 hectáreas de sorgo forrajero verde y se cosecharon 327,476.77 toneladas en 102,236.09 hectáreas.

### 3. ACCIONES FITOSANITARIAS

Debido a que el periodo de siembra es en el mes de julio, las acciones fitosanitarias para la campaña manejo fitosanitario del sorgo, se consideran a partir de ésta fecha.

**Exploración.** En septiembre en Sonora, se exploraron 83.04 hectáreas con una superficie acumulada de 165.04 hectáreas y 16 sitios.

#### Cuadro 1. Avance en la meta de exploración Sonora

Tipo de actividad	Unidad de medida	Meta anual	Avance	% de avance
Muestreo	Hectáreas	569	469.82	82.57
Muestreo	Sitios	96	82	85.42

**Muestreo.** Esta actividad se realiza de manera semanal y tiene el propósito de estimar las densidades poblacionales de pulgón amarillo del sorgo y determinar los sitios prioritarios para realizar las acciones de control. Durante el mes de septiembre se muestreó una superficie total de 208.48 hectáreas en una superficie acumulada de 2,478.59 hectáreas y 40 sitios en Sonora, se registró un nivel de infestación de 11.03 % en el municipio de aconchi. En el estado de Sinaloa, se muestrearon 400 hectáreas, en una superficie acumulada de 19,490 hectáreas y 20 sitios de muestreo, se registró un nivel de infestación de 60% en el municipio de Mocorito.

#### Cuadro 2. Avance en la meta de muestreo Sonora

Tipo de actividad	Unidad de medida	Meta anual	Avance	% de avance
Muestreo	Hectáreas	766	600.85	78.44
Muestreo	Sitios	297	127	42.76

#### Cuadro 3. Avance en la meta de muestreo Sinaloa

Tipo de actividad	Unidad de medida	Meta anual	Avance	% de avance
Muestreo	Hectáreas	7,200	7,600	105.56
Muestreo	Sitios	360	444	123.33



---

## MANEJO FITOSANITARIO DEL SORGO

---



Acciones de muestreo en la región agrícola de San Luis Rio Colorado, Sonora



Acciones de muestreo en el estado de Sinaloa



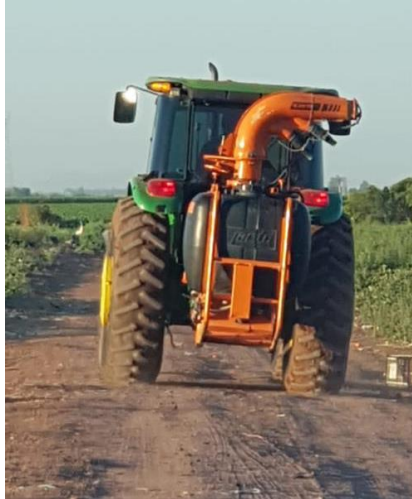


---

## MANEJO FITOSANITARIO DEL SORGO

---

**Control químico.** Se realizaron acciones de control químico en 1,618.50 hectáreas en 122 sitios en los municipios de Badiraguato, Culiacán, Mocorito, Salvador Alvarado y Sinaloa. En el estado de Sonora no se realizan acciones de control químico.



Aplicación terrestre de Sulfoxaflor

**Control biológico.** En Sonora se realizaron liberaciones de *Chrysoperla carnea* en 141 hectáreas, en una superficie acumulada de 816 hectáreas y 27 sitios en los municipios de Álamos, Divisaderos y Moctezuma. En Sinaloa se realizaron liberaciones de *Chrysoperla carnea* y coccinélidos en 4,519 hectáreas en 254 predios en los municipios de Angostura, Badiraguato, Concordia, Cosala, Culiacán, Elota, Mazatlán, Mocorito, Rosario, Salvador Alvarado y Sinaloa.



Liberación de huevos de Crisopa en Sonora.



## MANEJO FITOSANITARIO DEL SORGO



Uso de agentes de control biológico, crisopas y coccinélidos.

### Cuadro 4. Avance en la meta de control biológico en Sonora

Tipo de actividad	Unidad de medida	Meta anual	Avance	% de avance
Control biológico	Hectáreas	450	452	100.44
Control biológico	Sitios	84	100	119.05

### Cuadro 5. Avance en la meta de control biológico en Sinaloa

Tipo de actividad	Unidad de medida	Meta anual	Avance	% de avance
Control biológico	Hectáreas	29,000	16,387	56.51
Control biológico	Sitios	1,934	956	49.43

**Capacitación.** Se realizó la capacitación que se programó en septiembre en el municipio de Ures, Sonora.

**Supervisión.** No se realizó la supervisión correspondiente al mes de septiembre en Sonora.

**Responsable:** Ing. Miguel Angel Juárez Maya  
(miguel.juarez.i@senasica.gob.mx)

“Este programa es público, ajeno a cualquier partido político. Queda prohibido el uso para fines distintos a los establecidos en el programa

Dudas sobre:

- Campañas Fito o Zoonosanitarias
- Movilización de Productos Agroalimentarios y Mascotas

**800 987 9879**

Quejas • Denuncias  
Órgano Interno de Control  
en el Senasica

**55 5905.1000**

**Ext. 51648**

[gob.mx/agricultura](http://gob.mx/agricultura)

[gob.mx/senasica](http://gob.mx/senasica)

