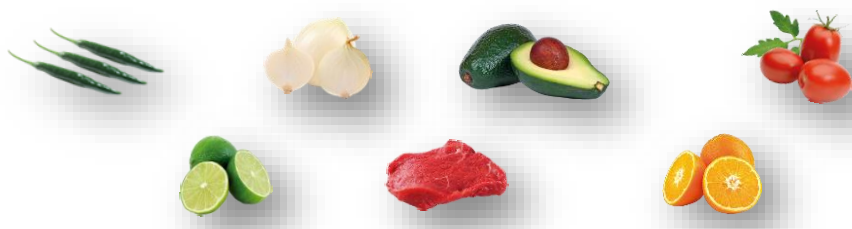


SEGUIMIENTO DIARIO DE PRECIOS DEL SECTOR PRIMARIO

Productos con aumento de precio

Respecto de la semana anterior

- Chile serrano \$4.80 por kilo (10.2%)
- Cebolla blanca 80 centavos por kilo (10.0%)
- Aguacate hass 76 centavos por kilo (2.2%)
- Jitomate saladette 67 centavos por kilo (3.2%)
- Limón con semilla 66 centavos por kilo (2.6%)
- Carne de res en canal 31 centavos por kilo (0.3%)
- Naranja valencia 24 centavos por kilo (1.8%)



Seguimiento diario de precios al mayoreo (pesos/kilogramo)

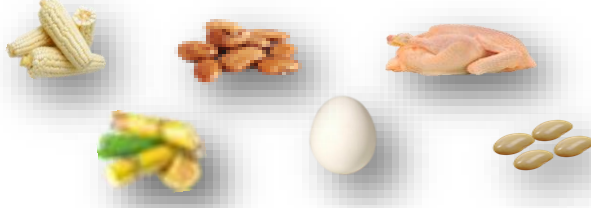
PRODUCTO	PRECIO DEL DÍA	PRECIO ANTERIOR				VARIACIÓN											
		Día	Semana	Mes	Año	Diaria			Semanal			Mensual			Anual		
		12 ene 23	11 ene 23	02 - 06 ene	dic-22	ene-22	\$	%	Inc. O Dis.	\$	%	Inc. O Dis.	\$	%	Inc. O Dis.	\$	%
Chile serrano	51.67	54.33	46.87	57.25	14.25	-2.66	-4.9	▼	4.80	10.2	▲	-5.58	-9.7	▼	37.42	262.6	▲
Cebolla blanca ¹	8.83	8.33	8.03	9.18	20.71	0.50	6.0	▲	0.80	10.0	▲	-0.35	-3.8	▼	-11.88	-57.4	▼
Aguacate hass ²	36.07	36.07	35.31	36.58	54.51	0.00	0.0	=	0.76	2.2	▲	-0.51	-1.4	▼	-18.44	-33.8	▼
Jitomate saladette	21.42	22.51	20.75	18.96	11.32	-1.09	-4.8	▼	0.67	3.2	▲	2.46	13.0	▲	10.10	89.2	▲
Limón con semilla ³	26.33	26.33	25.67	23.27	58.66	0.00	0.0	=	0.66	2.6	▲	3.06	13.1	▲	-32.33	-55.1	▼
Carne de res en canal ⁴	90.21	90.03	89.90	90.43	89.96	0.18	0.2	▲	0.31	0.3	▲	-0.22	-0.2	▼	0.25	0.3	▲
Naranja valencia ⁵	13.40	13.52	13.16	13.34	9.81	-0.12	-0.9	▼	0.24	1.8	▲	0.06	0.4	▲	3.59	36.6	▲

El jueves, aumentan de precio los siguientes productos:

- Chile serrano, aguacate hass y limón con semilla, incrementan su precio, resultado de la disminución en su producción por su estacionalidad durante el mes de enero.
- Cebolla blanca, carne de res en canal y naranja valencia, presentan variaciones en sus cotizaciones (al alza), al momento de realizarse las operaciones de compra-venta al mayoreo en los locales de los principales centros de abasto del país.
- Jitomate saladette, presenta baja en producción, causado por inclemencias climáticas que afectan las plantaciones a cielo abierto.

Los comentarios de las variaciones se realizan respecto al semanal.

Productos con disminución de precio



- Pollo entero \$2.01 por kilo (3.3%)
- Frijol pinto \$1.00 por kilo (3.8%)
- Maíz blanco 34 centavos por kilo (2.8%)
- Frijol peruano 20 centavos por kilo (0.6%)
- Huevo blanco 17 centavos por kilo (0.5%)
- Azúcar de caña 3 centavos por kilo (0.1%)

Seguimiento diario de precios al mayoreo (pesos/kilogramo)

PRODUCTO	PRECIO DEL DÍA	PRECIO ANTERIOR				VARIACIÓN											
		Día	Semana	Mes	Año	Diaria			Semanal			Mensual			Anual		
		12 ene 23	11 ene 23	02 - 06 ene	dic-22	ene-22	\$	%	Inc. O Dis.	\$	%	Inc. O Dis.	\$	%	Inc. O Dis.	\$	%
Pollo entero ⁶	58.55	59.54	60.56	59.77	57.00	-0.99	-1.7	▼	-2.01	-3.3	▼	-1.22	-2.0	▼	1.55	2.7	▲
Frijol pinto ⁷	25.33	25.33	26.33	26.42	19.96	0.00	0.0	=	-1.00	-3.8	▼	-1.09	-4.1	▼	5.37	26.9	▲
Maíz blanco*	11.83	11.83	12.17	12.09	8.59	0.00	0.0	=	-0.34	-2.8	▼	-0.26	-2.2	▼	3.24	37.7	▲
Frijol peruano ⁸	34.80	34.80	35.00	33.05	32.60	0.00	0.0	=	-0.20	-0.6	▼	1.75	5.3	▲	2.20	6.7	▲
Huevo blanco*	36.00	36.00	36.17	36.42	28.05	0.00	0.0	=	-0.17	-0.5	▼	-0.42	-1.2	▼	7.95	28.3	▲
Azúcar de caña ⁹	20.07	20.07	20.10	19.90	15.58	0.00	0.0	=	-0.03	-0.1	▼	0.17	0.9	▲	4.49	28.8	▲

Este día, disminuyen de precio los productos:

- Pollo entero, baja de cotización, aun así, continúa siendo 2.7% más caro respecto del promedio mensual de enero del año pasado.
- Frijol pinto, maíz blanco, frijol peruano y huevo blanco, se presentan variaciones en sus cotizaciones (a la baja), al momento de las transacciones comerciales al mayoreo.
- Azúcar de caña, producto de su estacionalidad de producción en el primer mes del año (enero tiene el mayor volumen de producción), asimismo, de los inventarios.

Los comentarios de las variaciones se realizan respecto al semanal.

Productos sin variación de precio



PRODUCTO	PRECIO DEL DÍA	PRECIO ANTERIOR				VARIACIÓN											
		Día	Semana	Mes	Año	Diaria			Semanal			Mensual			Anual		
		12 ene 23	11 ene 23	02 - 06 ene	dic-22	ene-22	\$	%	Inc. O Dis.	\$	%	Inc. O Dis.	\$	%	Inc. O Dis.	\$	%
Frijol negro ¹⁰	27.25	27.25	27.25	27.25	21.97	0.00	0.0	=	0.00	0.0	=	0.00	0.0	=	5.28	24.0	▲

- Frijol negro, permanece sin cambios, pero sigue siendo 24.0 % mayor al precio promedio de enero de 2022.

Estacionalidad de la producción mensual nacional (%)

Producto	Ene	Feb	Mar	Abr	May	Jun	Jul	Ago	Sep	Oct	Nov	Dic
Aguacate	7.5	8.4	8.6	6.6	7.2	7.1	7.7	8.2	9.3	9.1	9.6	10.7
Caña de azúcar	19.7	17.6	16.5	14.8	10.8	6.1	0.8	0.0	0.0	0.0	2.5	11.2
Cebolla	6.7	6.6	7.7	10.2	11.7	9.5	10.1	8.1	9.6	7.5	6.5	5.8
Chile verde	8.2	7.5	4.3	6.4	5.5	4.3	8.1	10.4	11.9	11.2	12.6	9.6
Frijol	3.7	13.1	7.4	3.0	1.6	0.8	0.9	1.9	4.4	9.3	34.8	19.1
Jitomate	10.0	8.2	6.1	8.2	7.2	7.1	6.5	6.9	7.6	12.4	11.5	8.3
Limón	6.7	5.5	4.1	5.1	6.7	9.3	10.0	10.7	9.3	11.8	11.6	9.2
Maíz grano	17.0	3.6	0.9	1.8	9.5	13.3	5.3	1.3	0.7	3.8	17.9	24.9
Naranja	9.2	10.7	15.9	12.8	10.2	8.8	4.1	3.2	3.1	6.1	8.9	7.0
Carne en canal de ave	7.8	7.9	8.1	8.2	8.2	8.4	8.4	8.4	8.6	8.5	8.5	9.0
Carne en canal de bovino	7.9	8.0	7.9	7.9	8.1	8.3	8.5	8.5	8.5	8.6	8.7	9.1
Huevo para plato	7.9	7.9	7.9	8.0	8.2	8.3	8.5	8.6	8.6	8.7	8.7	8.7

■ Mayor disponibilidad
 ■ Disponibilidad media
 ■ Poca o nula disponibilidad

La información fue consultada a las 10:00 horas, con excepción de pollo que se realizó a las 12:00

* Producto de seguimiento semanal
Inc.: Incremento, Dis.: Disminución

- ¹ Incluye: bola y bola grande
- ² Incluye: aguacate hass primera y aguacate hass adelantado primera
- ³ Incluye: limón c/semilla # 5
- ⁴ Incluye: precio promedio de la carne en canal caliente y fría
- ⁵ Incluye: naranja valencia mediana y grande
- ⁶ Refiere al precio promedio
- ⁷ No incluye importados
- ⁸ Incluye: azufrado, mayocoba y peruano
- ⁹ Refiere a azúcar estándar
- ¹⁰ Incluye: todos los negros excepto los importados

Nota: Precios promedio frecuente de los Centros de Abasto en Guadalajara (mercado de abasto Guadalajara), Ciudad de México (central de abasto de Iztapalapa) y Monterrey (mercado de abasto "Estrella"). Los precios del día son preliminares y se ajustan el día siguiente, con definitivos.

Fuente: SIAP, con datos del Sistema Nacional de Información e Integración de Mercados (SNIIM).

Cualquier duda o comentario, contáctanos en:
gustavo.tenorio@siap.gob.mx



AGRICULTURA
SECRETARÍA DE AGRICULTURA Y DESARROLLO RURAL

