

Panorama de la Frontera Agrícola de México

Dirección de Soluciones Geoespaciales

Baja California Sur

La frontera agrícola del estado de Baja California Sur fue generada mediante técnicas de interpretación visual de imágenes de satélite, obtenidas en la Estación de Recepción México (ERMEX), administrada por el SIAP. De forma complementaria, se realizó trabajo de campo para corroborar coberturas agrícolas o descartar otras de las que se tiene duda en su identificación. Durante el año 2021, en esta entidad, se visitaron 343 sitios utilizando tecnología GPS y captando la cobertura agrícola de cada uno.

Se encontraron cultivos tales como: alfalfa verde, maíz grano, esparrago, cítricos, trigo grano, tomate rojo, sorgo grano, entre otros.

La frontera agrícola serie III registraba una superficie de **91,853.6** hectáreas, de las que **91,844.7** son de riego y tan solo **8.9** de temporal.

Con la actualización de la serie IV (2019-2021) se identificaron **80,868.9** hectáreas de superficie de frontera agrícola, de ella, **78,590.9** ha están tipificadas como de riego y **2,278.0** de temporal.

Esto significa que la superficie disminuyó un 12.9% a consecuencia de cambios de uso de suelo, crecimientos urbanos y por la depuración realizada en la actualización y desde luego precisiones derivadas de las verificaciones de campo. Áreas que estaban clasificadas como agrícolas, ya no lo son, por tener más de 5 años sin actividad y por lo tanto, se eliminaron de la frontera agrícola.



Figura 1. Frontera agrícola del estado de Baja California sur, México.

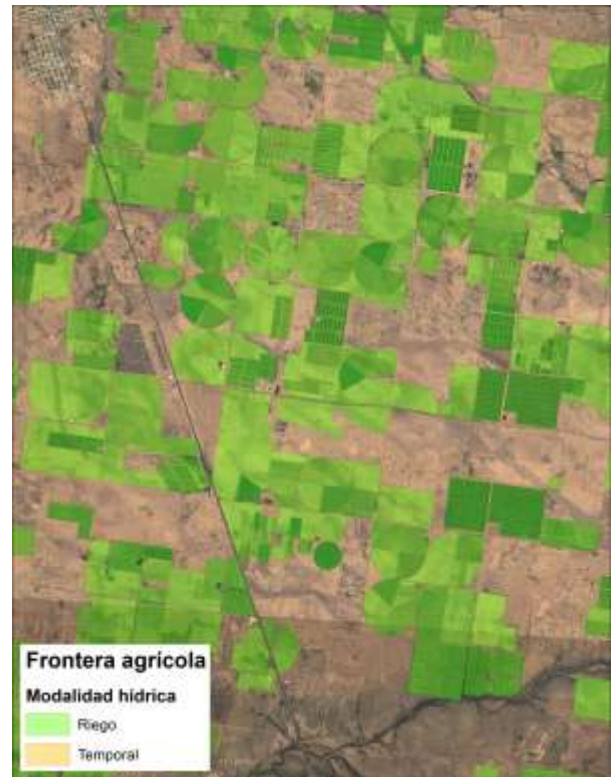
**Panorama de la
Frontera Agrícola de México**

Dirección de Soluciones Geoespaciales

En las siguientes imágenes se presenta un ejemplo comparativo en el que se muestran cambios de ambas series.



Municipio de Comondú, 2016



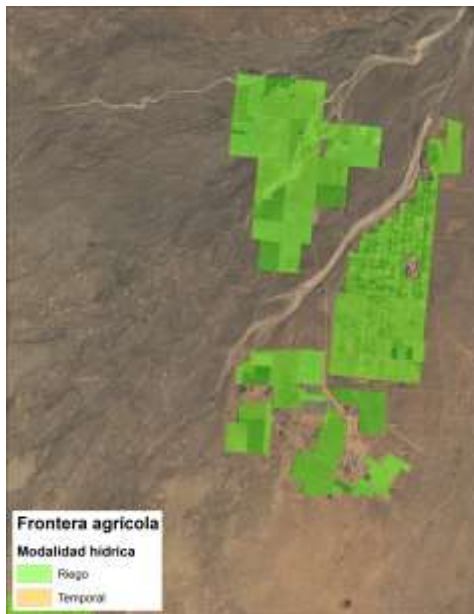
Municipio de Comondú, 2021

Figura 2. Imagen SPOT 7 de 2015 (izquierda) e imagen SPOT 7 de 2021 (derecha).

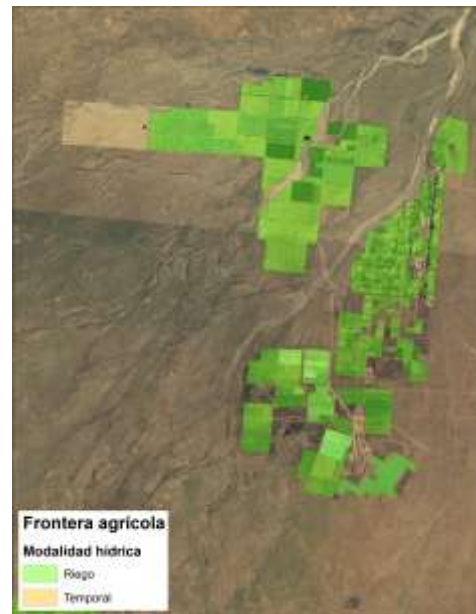
En el ejemplo, se observan cambios en la configuración de la frontera agrícola en el municipio de: Comondú, Baja California Sur, debido a precisiones y cambios de uso del suelo

**Panorama de la
Frontera Agrícola de México**

Dirección de Soluciones Geoespaciales



Municipio de Mulegé, 2016



Municipio de Mulegé, 2021

Figura 2. Imagen SPOT 7 de 2015 (izquierda) e imagen SPOT 7 de 2021 (derecha).

En el ejemplo, se observa cambio en la configuración de la frontera agrícola en el municipio de Melegé, Baja California Sur, debido a crecimiento de las áreas cultivadas, precisiones en la configuración de la frontera, así como cambios de uso del suelo

En la siguiente tabla se presenta un comparativo de superficie a nivel municipal de ambas series.

Nombre de municipio	Serie III superficie (ha)	Serie IV superficie (ha)
Comondú	70,344.2	59,810.2
La Paz	10,184.0	9,277.5
Loreto	1,089.2	1,150.4
Los Cabos	2,624.7	2,019.4
Mulegé	7,611.6	8,611.4
	91,853.6	80,868.9

A nivel estatal la frontera agrícola de Baja California Sur tuvo una reducción 11.96%, sin embargo, existen municipios como: Mulegé o Loreto que registraron un ligero incremento de la Frontera Agrícola. Por otra parte, municipios como: Los Cabos, o Comondú en los que se tienen una reducción importante de superficie agrícola.