



**Panorama de la
Frontera Agrícola de México**

Dirección de Soluciones Geoespaciales

Tlaxcala

La frontera agrícola del estado de Tlaxcala fue generada mediante técnicas de interpretación visual de imágenes de satélite, obtenidas en la Estación de Recepción México (ERMEX), administrada por el SIAP. De forma complementaria, se realizó trabajo de campo para corroborar coberturas agrícolas o descartar otras de las que se tiene duda en su identificación. Durante el año 2021, en esta entidad, se visitaron 440 sitios utilizando tecnología GPS y captando la cobertura agrícola de cada uno.

Se encontraron cultivos tales como: maíz grano, cebada grano, avena grano, haba verde, trigo grano, frijol, cempasúchil, entre otros.

La frontera agrícola serie III registraba una superficie de **247,208.4** hectáreas, de las que **28,669.9** eran de riego y **218,538.5** de temporal.

Con la actualización de la serie IV (2019-2021) se identificaron **232,169.9** hectáreas de superficie de frontera agrícola, de ella, **25,955.8** hectáreas están tipificadas como de riego y **206,214.1** de temporal.

Esto significa que la superficie disminuyó un 6.1% a consecuencia de cambios de uso de suelo, crecimientos urbanos, instalaciones industriales, y precisiones realizadas gracias a las verificaciones de campo. Áreas que estaban clasificadas como agrícolas, ya no lo son, por tener más de 5 años sin actividad y por lo tanto, se eliminaron de la frontera agrícola.

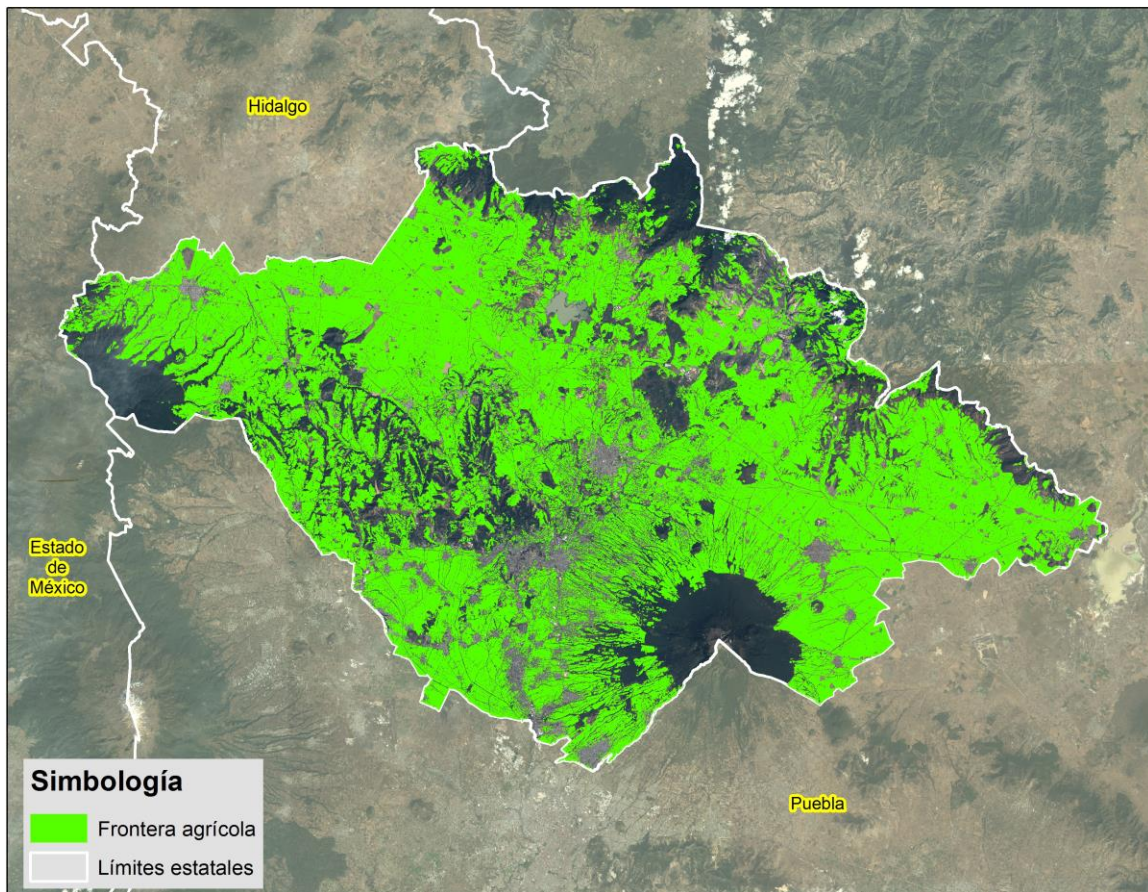


Figura 1. Frontera agrícola del estado de Tlaxcala, México.



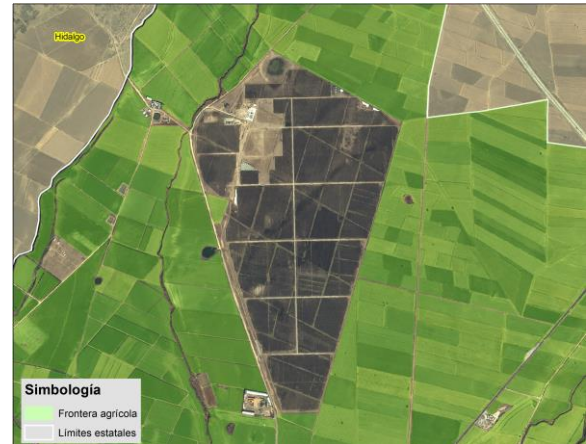
**Panorama de la
Frontera Agrícola de México**

Dirección de Soluciones Geoespaciales

En las siguientes imágenes se presenta un ejemplo comparativo en el que se muestran cambios de ambas series.



Municipio de Calpulalpan, 2018



Municipio de Calpulalpan, 2021

Figura 2. Imagen SPOT de 2018 (izquierda) e imagen SPOT de 2021 (derecha).

En el ejemplo, se observa cambio en la configuración de la frontera agrícola en el municipio de Calpulalpan debido a la instalación de una central fotovoltaica.

En la siguiente tabla se presenta un comparativo de superficie a nivel municipal de ambas series.

NOMBRE DE MUNICIPIO	SERIE III Superficie (ha)	SERIE IV Superficie (ha)
Amaxac de Guerrero	602.6	464.9
Apetatitlán de Antonio Carvajal	541.7	374.1
Atlangatepec	6,467.7	6,051.6
Atltzayanca	13,175.5	12,637.4
Apizaco	2,383.2	2,267.1
Calpulalpan	16,784.9	15,317.7
El Carmen Tequexquitla	3,420.8	3,185.9
Cuapiaxtla	7,347.5	7,050.6
Cuaxomulco	1,093.0	1,020.0



**Panorama de la
Frontera Agrícola de México**

Dirección de Soluciones Geoespaciales

NOMBRE DE MUNICIPIO	SERIE III Superficie (ha)	SERIE IV Superficie (ha)
Chiautempan	3,813.8	3,720.0
Muñoz de Domingo Arenas	3,210.7	3,055.6
Españita	8,181.4	7,840.6
Huamantla	24,055.3	23,351.7
Hueyotlipan	12,978.4	12,230.6
Ixtacuixtla de Mariano Matamoros	9,275.3	8,509.4
Ixtenco	3,899.5	3,753.6
Mazatecochco de José María Morelos	897.8	819.6
Contla de Juan Cuamatzi	1,413.0	1,301.3
Tepetitla de Lardizábal	1,737.9	1,561.1
Sanctórum de Lázaro Cárdenas	7,079.0	6,767.4
Nanacamilpa de Mariano Arista	6,133.7	5,747.3
Acuamanala de Miguel Hidalgo	913.9	849.6
Nativitas	4,155.9	3,779.3
Panotla	3,121.9	2,845.4
San Pablo del Monte	3,445.1	3,151.5
Santa Cruz Tlaxcala	1,614.7	1,433.5
Tenancingo	754.8	618.0
Teolocholco	2,638.3	2,482.5
Tepeyanco	1,227.5	1,093.1
Terrenate	8,858.4	8,440.4
Tetla de la Solidaridad	9,615.2	9,103.2
Tetlatlahuca	2,130.0	2,020.2
Tlaxcala	2,122.2	1,854.9
Tlaxco	30,772.3	29,537.9
Tocatlán	1,044.3	972.9
Totolac	341.4	282.9



**Panorama de la
Frontera Agrícola de México**

Dirección de Soluciones Geoespaciales

NOMBRE DE MUNICIPIO	SERIE III Superficie (ha)	SERIE IV Superficie (ha)
Ziltlaltépec de Trinidad Sánchez Santos	5,027.4	4,893.5
Tzompantepec	2,756.5	2,378.1
Xaloztoc	3,384.8	3,169.5
Xaltocan	6,282.5	5,837.4
Papalotla de Xicohténcatl	1,279.9	1,126.8
Xicohtzinco	490.2	367.0
Yauhquemehcan	1,971.5	1,732.5
Zacatelco	2,082.5	1,880.2
Benito Juárez	2,301.2	2,242.5
Emiliano Zapata	1,691.7	1,574.2
Lázaro Cárdenas	1,442.4	1,355.2
La Magdalena Tlaltelulco	804.7	617.8
San Damián Texóloc	795.7	732.1
San Francisco Tetlanohcan	876.5	781.1
San Jerónimo Zacualpan	587.8	549.1
San José Teacalco	2,563.0	2,394.8
San Juan Huactzinco	306.9	273.5
San Lorenzo Axocomanitla	328.0	303.5
San Lucas Tecopilco	2,093.5	1,870.6
Santa Ana Nopalucan	703.6	639.1
Santa Apolonia Teacalco	627.6	588.9
Santa Catarina Ayometla	773.4	713.3
Santa Cruz Quilehltla	331.6	291.8
Santa Isabel Xiloxotla	457.1	364.9
Total	247,208.4	232,169.8



AGRICULTURA
SECRETARÍA DE AGRICULTURA Y DESARROLLO RURAL



SIAP
SERVICIO DE INFORMACIÓN
AGROALIMENTARIA
Y PESQUERA

**Panorama de la
Frontera Agrícola de México**

Dirección de Soluciones Geoespaciales

A nivel estatal la frontera agrícola de Tlaxcala tuvo una reducción 6.1%, existen municipios como: Amaxac de Guerrero, Apetatitlán de Antonio Carvajal, Xicohtzinco, La Magdalena Tlaltelulco, Santa Isabel Xiloxotla, Tenancingo y Totolac en los que se tienen una reducción importante de superficie agrícola.

