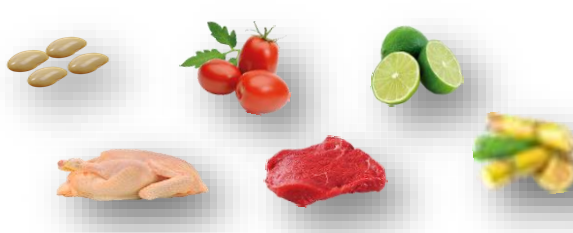


SEGUIMIENTO DIARIO DE PRECIOS DEL SECTOR PRIMARIO

Productos con aumento de precio

Respecto de la semana anterior

- Frijol peruano \$2.40 por kilo (7.4%)
- Jitomate saladette \$2.21 por kilo (11.7%)
- Limón con semilla \$2.07 por kilo (9.0%)
- Pollo entero \$1.21 por kilo (2.0%)
- Carne de res en canal 16 centavos por kilo (0.2%)
- Azúcar de caña 10 centavos por kilo (0.5%)



Seguimiento diario de precios al mayoreo (pesos/kilogramo)

PRODUCTO	PRECIO DEL DÍA	PRECIO ANTERIOR				VARIACIÓN											
		Día	Semana	Mes	Año	Diaria			Semanal			Mensual			Anual		
		05-ene-23	04-ene-23	12 - 16 dic	dic-22	ene-22	\$	%	Inc. O Dis.	\$	%	Inc. O Dis.	\$	%	Inc. O Dis.	\$	%
Frijol peruano* ¹	35.00	35.00	32.60	33.05	32.60	0.00	0.0	=	2.40	7.4	▲	1.95	5.9	▲	2.40	7.4	▲
Jitomate saladette	21.02	20.80	18.81	18.96	11.32	0.22	1.1	▲	2.21	11.7	▲	2.06	10.9	▲	9.70	85.7	▲
Limón con semilla ²	25.00	25.83	22.93	23.27	58.66	-0.83	-3.2	▼	2.07	9.0	▲	1.73	7.4	▲	-33.66	-57.4	▼
Pollo entero ³	60.56	60.56	59.35	59.77	57.00	0.00	0.0	=	1.21	2.0	▲	0.79	1.3	▲	3.56	6.2	▲
Carne de res en canal ⁴	90.08	90.15	89.92	90.43	89.96	-0.07	-0.1	▼	0.16	0.2	▲	-0.35	-0.4	▼	0.12	0.1	▲
Azúcar de caña* ⁵	20.10	20.10	20.00	19.90	15.58	0.00	0.0	=	0.10	0.5	▲	0.20	1.0	▲	4.52	29.0	▲

El jueves, aumentan de precio los siguientes productos:

- Frijol peruano, jitomate saladette y limón con semilla, resultado de su estacionalidad, por disminución en el volumen de producción.
- Pollo entero, carne de res en canal y azúcar de caña, debido a las variaciones en los precios (al alza), en la comercialización al mayoreo, en los principales centros de abasto.

Los comentarios de las variaciones se realizan respecto al semanal.

Productos con disminución de precio



- Chile serrano \$21.00 por kilo (32.3%)
- Cebolla blanca \$1.47 por kilo (15.5%)
- Aguacate hass \$1.16 por kilo (3.2%)
- Huevo blanco 66 centavos por kilo (1.8%)
- Naranja valencia 21 centavos por kilo (1.6%)

Seguimiento diario de precios al mayoreo (pesos/kilogramo)

PRODUCTO	PRECIO DEL DÍA	PRECIO ANTERIOR				VARIACIÓN											
		Día	Semana	Mes	Año	Diaria			Semanal			Mensual			Anual		
		05-ene-23	04-ene-23	12 - 16 dic	dic-22	ene-22	\$	%	Inc. O Dis.	\$	%	Inc. O Dis.	\$	%	Inc. O Dis.	\$	%
Chile serrano	44.00	48.00	65.00	57.25	14.25	-4.00	-8.3	▼	-21.00	-32.3	▼	-13.25	-23.1	▼	29.75	208.8	▲
Cebolla blanca ^{6/}	8.00	8.33	9.47	9.18	20.71	-0.33	-4.0	▼	-1.47	-15.5	▼	-1.18	-12.9	▼	-12.71	-61.4	▼
Aguacate hass ^{7/}	35.39	34.83	36.55	36.58	54.51	0.56	1.6	▲	-1.16	-3.2	▼	-1.19	-3.3	▼	-19.12	-35.1	▼
Huevo blanco*	36.17	36.17	36.83	36.42	28.05	0.00	0.0	=	-0.66	-1.8	=	-0.25	-0.7	▼	8.12	28.9	▲
Naranja valencia ⁸	13.10	13.35	13.31	13.34	9.81	-0.25	-1.9	▼	-0.21	-1.6	▼	-0.24	-1.8	▼	3.29	33.5	▲

El día de hoy, bajan de precio los siguientes productos:

- Chile serrano, disminuye, sin embargo, continúa siendo \$29.75 más alto respecto al promedio del precio de enero de 2022.
- Cebolla blanca, huevo blanco y naranja valencia, consecuencia de la variación en sus cotizaciones (a la baja), al realizar las transacciones comerciales al por mayor, en los principales centros de abasto.
- Aguacate hass, resultado de su estacionalidad en diciembre, mes con el más alto volumen de producción.

Los comentarios de las variaciones se realizan respecto al semanal.

Productos sin variación de precio



PRODUCTO	PRECIO DEL DÍA	PRECIO ANTERIOR				VARIACIÓN											
		Día	Semana	Mes	Año	Diaria			Semanal			Mensual			Anual		
		05-ene-23	04-ene-23	12 - 16 dic	dic-22	ene-22	\$	%	Inc. O Dis.	\$	%	Inc. O Dis.	\$	%	Inc. O Dis.	\$	%
Frijol negro* ⁹	27.25	27.25	27.25	27.25	21.97	0.00	0.0	=	0.00	0.0	=	0.00	0.0	=	5.28	24.0	▲
Maíz blanco*	12.17	12.17	12.17	12.09	8.59	0.00	0.0	=	0.00	0.0	=	0.08	0.7	▲	3.58	41.7	▲
Frijol pinto* ¹⁰	26.33	26.33	26.33	26.42	19.96	0.00	0.0	=	0.00	0.0	=	-0.09	-0.3	▼	6.37	31.9	▲

- Frijol negro, maíz blanco y frijol pinto, permanecen sin cambios en comparación con la segunda semana de diciembre, sin embargo, son 24.0%, 41.7% y 31.9% superiores al precio promedio de enero del 2022, respectivamente.

Estacionalidad de la producción mensual nacional (%)

Producto	Ene	Feb	Mar	Abr	May	Jun	Jul	Ago	Sep	Oct	Nov	Dic
Aguacate	7.5	8.4	8.6	6.6	7.2	7.1	7.7	8.2	9.3	9.1	9.6	10.7
Caña de azúcar	19.7	17.6	16.5	14.8	10.8	6.1	0.8	0.0	0.0	0.0	2.5	11.2
Cebolla	6.7	6.6	7.7	10.2	11.7	9.5	10.1	8.1	9.6	7.5	6.5	5.8
Chile verde	8.2	7.5	4.3	6.4	5.5	4.3	8.1	10.4	11.9	11.2	12.6	9.6
Frijol	3.7	13.1	7.4	3.0	1.6	0.8	0.9	1.9	4.4	9.3	34.8	19.1
Jitomate	10.0	8.2	6.1	8.2	7.2	7.1	6.5	6.9	7.6	12.4	11.5	8.3
Limón	6.7	5.5	4.1	5.1	6.7	9.3	10.0	10.7	9.3	11.8	11.6	9.2
Maíz grano	17.0	3.6	0.9	1.8	9.5	13.3	5.3	1.3	0.7	3.8	17.9	24.9
Naranja	9.2	10.7	15.9	12.8	10.2	8.8	4.1	3.2	3.1	6.1	8.9	7.0
Carne en canal de ave	7.8	7.9	8.1	8.2	8.2	8.4	8.4	8.4	8.6	8.5	8.5	9.0
Carne en canal de bovino	7.9	8.0	7.9	7.9	8.1	8.3	8.5	8.5	8.5	8.6	8.7	9.1
Huevo para plato	7.9	7.9	7.9	8.0	8.2	8.3	8.5	8.6	8.6	8.7	8.7	8.7

Mayor disponibilidad

Disponibilidad media

Poca o nula disponibilidad

La información fue consultada a las 10:00 horas, con excepción de pollo que se realizó a las 12:00

* Producto de seguimiento semanal
Inc.: Incremento, Dis.: Disminución

¹ Incluye: azufrado, mayocoba y peruano

² Incluye: limón c/semilla # 5

³ Refiere al precio promedio

⁴ Incluye: precio promedio de la carne en canal caliente y fría

⁵ Refiere a azúcar estándar

⁶ Incluye: bola y bola grande

⁷ Incluye: aguacate hass primera y aguacate hass adelantado primera

⁸ Incluye: naranja valencia mediana y grande

⁹ Incluye: todos los negros excepto los importados

¹⁰ No incluye importados

Nota: Precios promedio frecuente de los Centros de Abasto en Guadalajara (mercado de abasto Guadalajara), Ciudad de México (central de abasto de Iztapalapa) y Monterrey (mercado de abasto "Estrella"). Los precios del día son preliminares y se ajustan el día siguiente, con definitivos.

Fuente: SIAP, con datos del Sistema Nacional de Información e Integración de Mercados (SNIIM).

Cualquier duda o comentario, contáctanos en:
gustavo.tenorio@siap.gob.mx



AGRICULTURA
SECRETARÍA DE AGRICULTURA Y DESARROLLO RURAL

SIAP
SERVICIO DE INFORMACIÓN
AGROALIMENTARIA
Y PESQUERA