

**INFORMACIÓN RELEVANTE:**  
**ENFERMEDADES DIARREICAS AGUDAS.**

Fuente: Dirección General de Epidemiología (DGE)

- La entidad federativa con mayor incidencia\* de EDA en menores de cinco años durante la semana epidemiológica 47 es: Tlaxcala(1.8).
- Precedida por Zacatecas (1.5), Chihuahua (1.4), Ciudad de México (1.4), Oaxaca (1.4), Tabasco (1.4), Tlaxcala (1.4), Nayarit (1.3) y Yucatán (1.3).
- En el canal endémico nacional de la semana epidemiológica 47, se observa que los casos de EDA se encuentran en la zona de Seguridad.
- En 5 de las 32 entidades federativas (15.6%) se ha incrementado la incidencia, con respecto a la semana anterior ; y 4 entidades muestran más del 5% de incremento con respecto al promedio de las últimas 5 semanas.
- En la semana epidemiológica 47 , 5 entidades federativas presentaron un incremento en el número de casos de EDA con respecto a la semana anterior, siendo las 5 principales: Tlaxcala (28.6%), Baja California (20%), Quintana Roo (20%), Guanajuato (16.7%) y Ciudad de México (7.7%).

Información hasta la semana epidemiológica 47 del 2022

Tabla 1. Comparativo de incidencia\* de Enfermedad Diarreica Aguda (EDA) en menores de cinco años desde la semana 43 hasta la semana 47, por entidad federativa, México 2022.

Entidad	Semana Epidemiológica					Entidad	Semana Epidemiológica				
	43	44	45	46	47		43	44	45	46	47
Aguascalientes	0.7	1.0	0.9	0.7	0.6	Morelos	0.9	0.7	0.9	0.8	0.8
Baja California	0.7	0.7	0.6	0.5	0.6	Nayarit	1.6	1.2	1.6	1.5	1.3
Baja California Sur	1.8	1.1	1.4	1.1	0.6	Nuevo León	1.2	0.9	1.0	0.8	0.6
Campeche	1.6	0.6	1.0	1.2	0.9	Oaxaca	1.4	1.3	1.4	1.6	1.4
Coahuila	0.9	1.2	1.1	0.8	0.8	Puebla	0.9	0.9	0.9	0.8	0.8
Colima	0.9	0.7	0.7	0.7	0.7	Querétaro	1.0	0.9	1.2	1.1	1.0
Chiapas	0.9	0.8	1.0	1.0	0.8	Quintana Roo	1.0	0.9	1.0	1.0	1.2
Chihuahua	1.0	0.8	1.0	0.8	0.6	San Luis Potosí	1.4	1.4	1.7	1.3	1.0
Distrito Federal	1.2	1.3	1.4	1.3	1.4	Sinaloa	1.0	0.8	1.1	0.9	0.7
Durango	1.3	1.3	1.1	1.2	0.9	Sonora	0.8	0.7	0.7	0.7	0.5
Guanajuato	0.7	0.6	0.6	0.6	0.7	Tabasco	1.7	1.4	1.8	1.4	1.4
Guerrero	0.9	0.8	1.0	0.9	0.8	Tamaulipas	1.7	1.5	1.8	1.3	1.0
Hidalgo	0.8	0.6	1.0	0.7	0.7	Tlaxcala	1.7	1.1	1.5	1.4	1.8
Jalisco	0.6	0.6	0.5	0.6	0.5	Veracruz	0.8	0.7	1.0	0.8	0.8
México	0.8	0.6	0.9	0.8	0.8	Yucatán	1.0	1.2	1.4	1.4	1.3
Michoacán	0.7	0.6	0.6	0.6	0.5	Zacatecas	2.0	1.9	2.1	1.9	1.5
						Nacional	1.0	0.9	1.0	0.9	0.8

Información relevante

Tabla 1:

En la semana epidemiológica 47, 5 entidades federativas presentaron un incremento en el número de casos de EDA con respecto a la semana anterior, siendo las 5 principales:

Tlaxcala	( 28.6 %)
Baja California	( 20.0 %)
Quintana Roo	( 20.0 %)
Guanajuato	( 16.7 %)
Ciudad de México	( 7.7 %)

Figura 1:

La entidad federativa con mayor incidencia\* de EDA en menores de cinco años durante la semana epidemiológica 47 es:

Tlaxcala	( 1.8 )
----------	---------

Precedida por Zacatecas (1.5), Chihuahua (1.4), Ciudad de México (1.4), Oaxaca (1.4), Tabasco (1.4), Tlaxcala (1.4), Nayarit (1.3) y Yucatán (1.3).

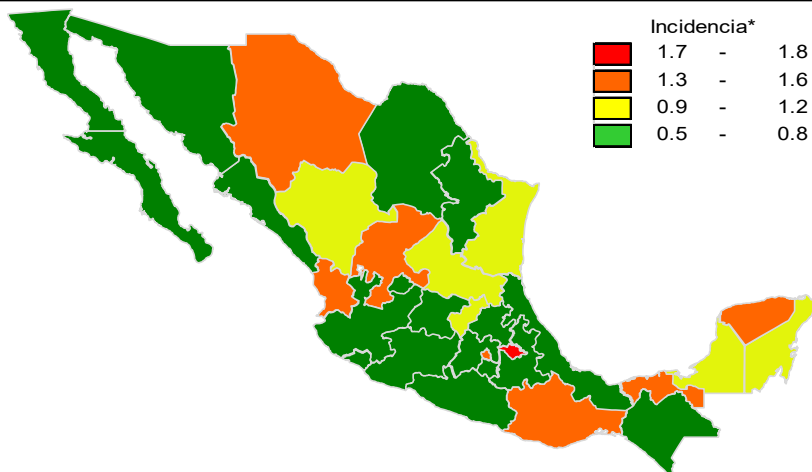
En 5 de las 32 entidades federativas (15.6%) se ha incrementado la incidencia, con respecto a la semana anterior; y 4 entidades muestran más del 5% de incremento con respecto al promedio de las últimas 5 semanas.

Gáfica 1:

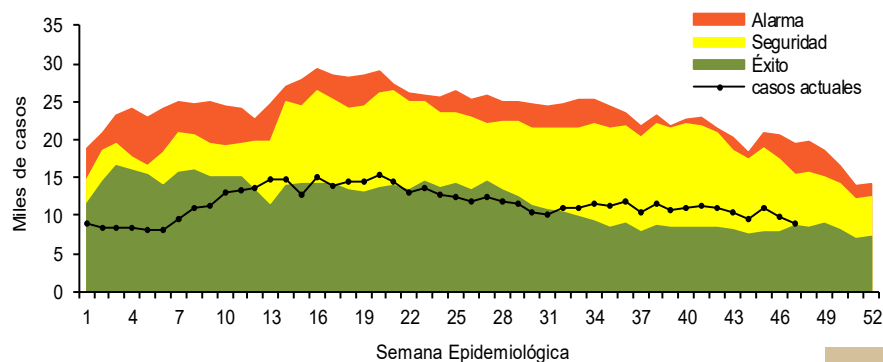
En el canal endémico nacional de la semana epidemiológica 47, se observa que los casos de EDA se encuentran en la zona de Seguridad.

\*Incidencia semanal por mil menores de 5 años.

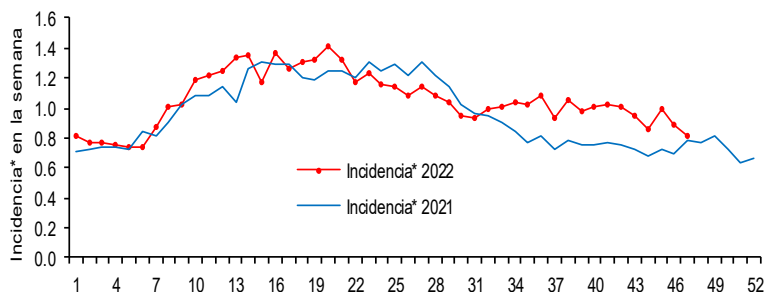
Figura 1. Incidencia\* de EDA en menores de cinco años durante la semana epidemiológica 47, México, 2022.



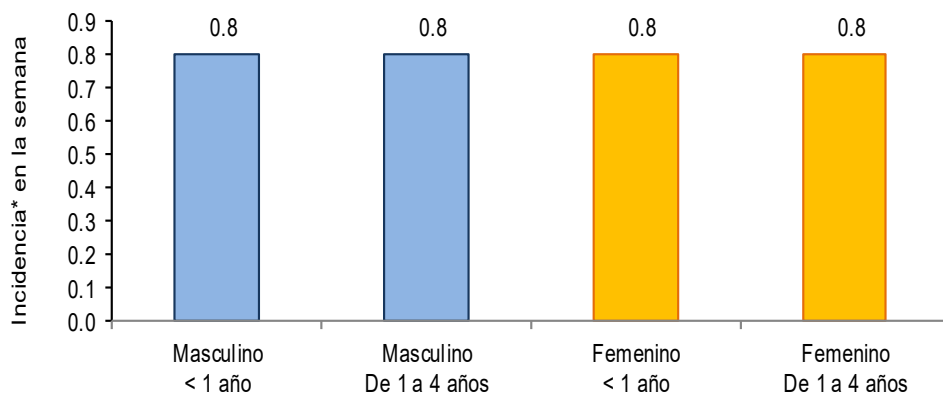
Gráfica 1. Casos notificados de EDA, México 2017 - 2022.



Gráfica 2. Comparativo de incidencia\* de EDA en menores de cinco años por semana epidemiológica, México, 2021 - 2022.



Gráfica 3: Incidencia por grupo de edad y sexo de EDA en menores de cinco años en México



Información relevante

Gráfica 2:

Hasta la semana 47 del 2022 se registraron 545,315 casos, lo que representa un incremento del 7.8% en el reporte de casos de EDA en menores de cinco años de edad con respecto al mismo período del año anterior.

Gráfica 3:

A nivel nacional, en la semana 47 de EDA por cada 1,000 menores de 5 años.

La proporción de casos de EDA en menores de un año es de un 21%.

La razón de tasas de incidencia hombre-mujer es de 1.02%.

De las ocho patologías incluídas en el grupo de EDA, predominan las ocasionadas por otros organismos y las mal definidas con el (92.9%) de los casos notificados, seguido de las amebiasis (4%).

Para la estimación de las EDA se tomaron las notificaciones de Amebiasis intestinal, Shigelosis, Fiebre tifoidea, Giardiasis, Infecciones intestinales por otros organismos y las mal definidas, Intoxicación alimentaria, Paratifoidea y otras salmonelosis y Otras infecciones intestinales debidas a protozoarios.

\*Incidencia semanal por mil menores de 5 años.

Fuente: SINAVE / DGE / SALUD.

Sistema de Notificación Semanal de casos Nuevos, acceso 44903.

Noticias relevantes

<https://www.latarde.com.mx/riobravo/preocupa-a-los-ambientalistas-calidad-del-agua/889425>

Preocupa a los ambientalistas calidad del agua

En el marco del Día Nacional de la Conservación y de la Biodiversidad, que se conmemoró el pasado 27 de noviembre

En el marco del Día Nacional de la Conservación y de la Biodiversidad, que se conmemoró el pasado 27 de noviembre, organizaciones ambientalistas dieron a conocer una vez más su preocupación por las consecuencias de la contaminación del agua.

"Según datos de la OMS, una de cada seis muertes en el mundo es causada por la contaminación del agua, debido a los riesgos sanitarios como son las diarreas, infecciones parasitarias e intoxicaciones por químicos peligrosos, metales pesados y toxinas", afirmó Jorge Arturo Navarro Mireles, presidente de la Asociación Civil ambientalista Parques Kiri.

"Se calcula que unas 829 mil personas mueren al año por diarreas, eso como consecuencia de la insalubridad del agua, de un saneamiento insuficiente o por mala higiene en las manos", afirmó.

Destacó, que el consumo y utilización del agua contaminada especialmente pone en peligro a personas ya enfermas, así como a niños con bajas defensas y desnutrición.

"Eso es muy peligroso en el caso de Hospitales, donde ya de por sí, el 15 por ciento de los pacientes contraen alguna infección dentro de las instalaciones hospitalarias".

Elementos de comunicación a la comunidad

- La entidad federativa con mayor incidencia\* de EDA en menores de cinco años durante la semana epidemiológica 47 es: Tlaxcala(1.8).
- Precedida por Zacatecas (1.5), Chihuahua (1.4), Ciudad de México (1.4), Oaxaca (1.4), Tabasco (1.4), Tlaxcala (1.4), Nayarit (1.3) y Yucatán (1.3).
- En el canal endémico nacional de la semana epidemiológica 47, se observa que los casos de EDA se encuentran en la zona de Seguridad.
- En 5 de las 32 entidades federativas (15.6%) se ha incrementado la incidencia, con respecto a la semana anterior ; y 4 entidades muestran más del 5% de incremento con respecto al promedio de las últimas 5 semanas.
- En la semana epidemiológica 47 , 5 entidades federativas presentaron un incremento en el número de casos de EDA con respecto a la semana anterior, siendo las 5 principales: Tlaxcala (28.6%), Baja California (20%), Quintana Roo (20%), Guanajuato (16.7%) y Ciudad de México (7.7%).