

INFORMACIÓN RELEVANTE:
ENFERMEDADES DIARREICAS AGUDAS.

Fuente: Dirección General de Epidemiología (DGE)

- La entidad federativa con mayor incidencia* de EDA en menores de cinco años durante la semana epidemiológica 44 es: Zacatecas(1.9).
- Precedida por Tamaulipas (1.5).
- En el canal endémico nacional de la semana epidemiológica 44, se observa que los casos de EDA se encuentran en la zona de Seguridad.
- En 5 de las 32 entidades federativas (15.6%) se ha incrementado la incidencia, con respecto a la semana anterior ; y 2 entidades muestran más del 5% de incremento con respecto al promedio de las últimas 5 semanas.
- En la semana epidemiológica 44 , 5 entidades federativas presentaron un incremento en el número de casos de EDA con respecto a la semana anterior, siendo las 5 principales: Aguascalientes (42.9%), Coahuila (33.3%), Yucatán (20%), Ciudad de México (8.3%) y Durango (8.3%).

Información hasta la semana epidemiológica 44 del 2022

Tabla 1. Comparativo de incidencia* de Enfermedad Diarreica Aguda (EDA) en menores de cinco años desde la semana 40 hasta la semana 44, por entidad federativa, México 2022.

Entidad	Semana Epidemiológica					Entidad	Semana Epidemiológica				
	40	41	42	43	44		40	41	42	43	44
Aguascalientes	0.7	0.8	0.8	0.7	1.0	Morelos	1.0	1.2	1.0	0.9	0.7
Baja California	1.0	1.0	1.0	0.7	0.7	Nayarit	1.6	1.5	1.5	1.6	1.2
Baja California Sur	1.9	1.9	1.8	1.8	1.0	Nuevo León	1.4	1.3	1.2	1.2	0.9
Campeche	1.6	1.0	1.3	1.6	0.6	Oaxaca	1.4	1.6	1.6	1.3	1.2
Coahuila	1.2	1.2	1.1	0.9	1.2	Puebla	0.9	0.9	0.9	0.9	0.9
Colima	0.7	0.8	0.7	0.9	0.7	Querétaro	1.0	1.2	1.2	1.0	0.9
Chiapas	1.1	1.0	1.0	0.9	0.8	Quintana Roo	1.2	1.0	1.2	0.9	0.9
Chihuahua	1.1	1.2	1.0	0.9	0.8	San Luis Potosí	1.5	1.7	1.6	1.4	1.4
Distrito Federal	1.2	1.2	1.4	1.2	1.3	Sinaloa	1.2	1.3	1.3	1.0	0.8
Durango	1.2	1.9	1.3	1.2	1.3	Sonora	1.2	1.0	0.8	0.8	0.7
Guanajuato	0.6	0.6	0.7	0.7	0.6	Tabasco	1.6	1.6	1.5	1.6	1.4
Guerrero	1.1	1.1	1.1	0.9	0.8	Tamaulipas	1.2	1.5	1.4	1.7	1.5
Hidalgo	0.8	0.7	0.7	0.8	0.6	Tlaxcala	1.6	1.9	1.6	1.7	1.1
Jalisco	0.6	0.6	0.6	0.6	0.6	Veracruz	0.9	0.8	0.8	0.8	0.7
México	0.8	0.7	0.8	0.8	0.6	Yucatán	1.2	1.4	1.3	1.0	1.2
Michoacán	0.7	0.6	0.6	0.6	0.5	Zacatecas	1.8	2.7	2.4	2.0	1.9
						Nacional	1.0	1.1	1.0	1.0	0.9

Información relevante

Tabla 1:

En la semana epidemiológica 44, 5 entidades federativas presentaron un incremento en el número de casos de EDA con respecto a la semana anterior, siendo las 5 principales:

Aguascalientes	(42.9 %)
Coahuila	(33.3 %)
Yucatán	(20.0 %)
Ciudad de México	(8.3 %)
Durango	(8.3 %)

Figura 1:

La entidad federativa con mayor incidencia* de EDA en menores de cinco años durante la semana epidemiológica 44 es:

Zacatecas	(1.9)
-----------	---------

Precedida por Tamaulipas (1.5).

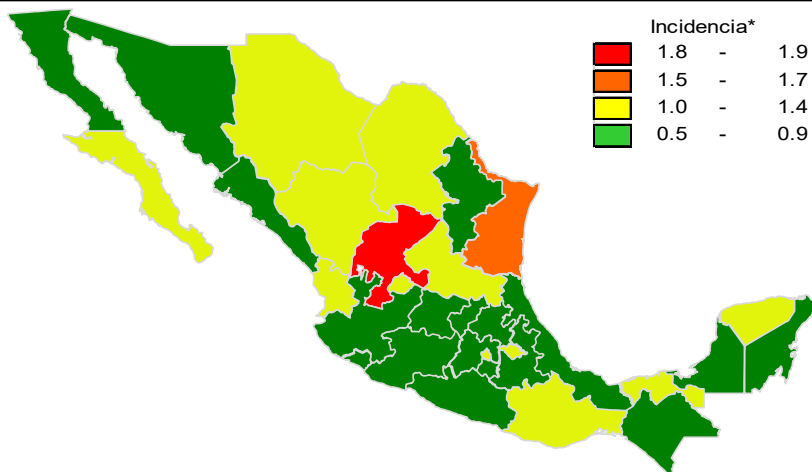
En 5 de las 32 entidades federativas (15.6%) se ha incrementado la incidencia, con respecto a la semana anterior; y 2 entidades muestran más del 5% de incremento con respecto al promedio de las últimas 5 semanas.

Gáfica 1:

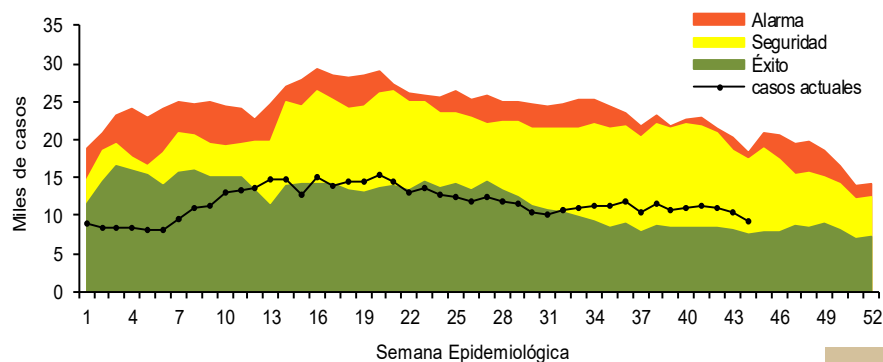
En el canal endémico nacional de la semana epidemiológica 44, se observa que los casos de EDA se encuentran en la zona de Seguridad.

*Incidencia semanal por mil menores de 5 años.

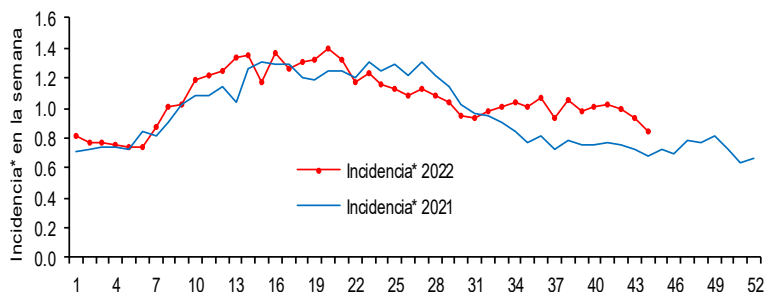
Figura 1. Incidencia* de EDA en menores de cinco años durante la semana epidemiológica 44, México, 2022.



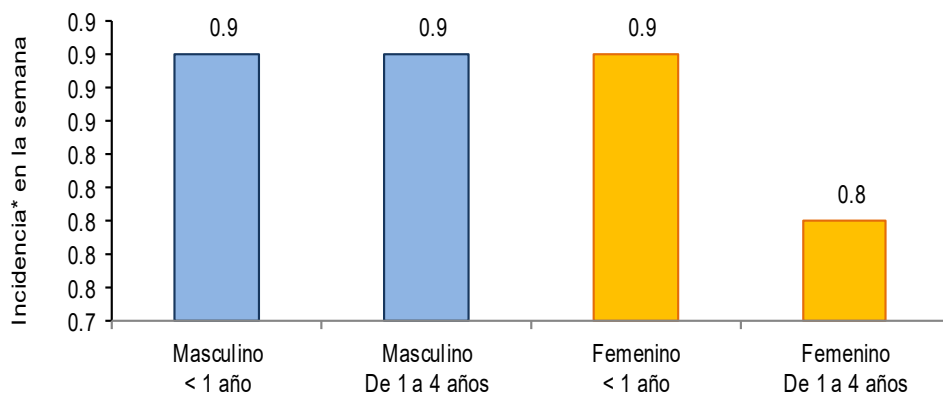
Gráfica 1. Casos notificados de EDA, México 2017 - 2022.



Gráfica 2. Comparativo de incidencia* de EDA en menores de cinco años por semana epidemiológica, México, 2021 - 2022.



Gráfica 3: Incidencia por grupo de edad y sexo de EDA en menores de cinco años en México



Noticias relevantes

<https://www.diariodemorelos.com/noticias/se-reitera-compromiso-con-xochitepec-saludable>

Se reitera compromiso con Xochitepec saludable

El Ayuntamiento de Xochitepec trabaja día a día para cumplir con sus cinco proyectos en materia de salud pública, se informó durante la Segunda Reunión del Comité Municipal de Salud.

El alcalde Roberto Gonzalo Flores Zúñiga, "Chalo Flores", reiteró su compromiso con tener un municipio saludable.

"Es muy importante saber cómo estamos en el tema de salud y así poder tomar medidas para mejorar. Gracias al trabajo y al esfuerzo en conjunto hemos podido ir mejorando en varios resultados", dijo el edil.

Proyectos:

Los cinco proyectos en los que trabaja la Dirección de Salud son: "Jóvenes Libres de Violencia", "Xochitepec Limpio. Sin Moscos y Alacranes", "Municipio Libre de Enfermedades Diarreicas y Respiratorias", "Los Jóvenes en Prevención de Infecciones de Transmisión Sexual" y "Xochitepec Contra el Cáncer de la Mujer".

Para dar seguimiento a cada proyecto, el ayuntamiento xochitepequense ha implementado diferentes estrategias y actividades, de las cuales dio pormenores a las autoridades presentes.

Durante la Segunda Reunión del Comité de Salud Pública de Xochitepec, Eréndira Cisneros Fuentes, responsable de Participación Municipal explicó las determinantes sociales de la salud.

Elementos de comunicación a la comunidad

- La entidad federativa con mayor incidencia* de EDA en menores de cinco años durante la semana epidemiológica 44 es: Zacatecas(1.9).
- Precedida por Tamaulipas (1.5).
- En el canal endémico nacional de la semana epidemiológica 44, se observa que los casos de EDA se encuentran en la zona de Seguridad.
- En 5 de las 32 entidades federativas (15.6%) se ha incrementado la incidencia, con respecto a la semana anterior ; y 2 entidades muestran más del 5% de incremento con respecto al promedio de las últimas 5 semanas.
- En la semana epidemiológica 44 , 5 entidades federativas presentaron un incremento en el número de casos de EDA con respecto a la semana anterior, siendo las 5 principales: Aguascalientes (42.9%), Coahuila (33.3%), Yucatán (20%), Ciudad de México (8.3%) y Durango (8.3%).

Información relevante

Gráfica 2:
Hasta la semana 44 del 2022 se registraron 514,458 casos, lo que representa un incremento del 6.8% en el reporte de casos de EDA en menores de cinco años de edad con respecto al mismo periodo del año anterior.

Gráfica 3:
A nivel nacional, en la semana 44 1 de EDA por cada 1,000 menores de 5 años.

La proporción de casos de EDA en menores de un año es de un 21%.

La razón de tasas de incidencia hombre-mujer es de 1.03%.

De las ocho patologías incluidas en el grupo de EDA, predominan las ocasionadas por otros organismos y las mal definidas con el (92.9%) de los casos notificados, seguido de las amebiasis (4%).

Para la estimación de las EDA se tomaron las notificaciones de Amebiasis intestinal, Shigelosis, Fiebre tifoidea, Giardiasis, Infecciones intestinales por otros organismos y las mal definidas, Intoxicación alimentaria, Paratifoidea y otras salmonelosis y Otras infecciones intestinales debidas a protozoarios.

*Incidencia semanal por mil menores de 5 años.

Fuente: SINAVE / DGE / SALUD.

Sistema de Notificación Semanal de casos Nuevos, acceso 44882.