

## INFORMACIÓN RELEVANTE: ENFERMEDADES DIARREICAS AGUDAS.

Fuente: Dirección General de Epidemiología (DGE)

- La entidad federativa con mayor incidencia\* de EDA en menores de cinco años durante la semana epidemiológica 43 es: Zacatecas(2).
- Precedida por Baja California Sur (1.8), Tamaulipas (1.7), Campeche (1.6), Nayarit (1.6) y Tabasco (1.6).
- En el canal endémico nacional de la semana epidemiológica 43, se observa que los casos de EDA se encuentran en la zona de Seguridad.
- En 7 de las 32 entidades federativas (21.9%) se ha incrementado la incidencia, con respecto a la semana anterior ; y 5 entidades muestran más del 5% de incremento con respecto al promedio de las últimas 5 semanas.
- En la semana epidemiológica 43 , 7 entidades federativas presentaron un incremento en el número de casos de EDA con respecto a la semana anterior, siendo las 7 principales: Colima (28.6%), Campeche (23.1%), Tamaulipas (21.4%), Hidalgo (14.3%), Nayarit (6.7%), Tabasco (6.7%) y Tlaxcala (6.3%).

**Información hasta la semana epidemiológica 43 del 2022**
**Tabla 1. Comparativo de incidencia\* de Enfermedad Diarreica Aguda (EDA) en menores de cinco años desde la semana 39 hasta la semana 43, por entidad federativa, México 2022.**

Entidad	Semana Epidemiológica					Entidad	Semana Epidemiológica				
	39	40	41	42	43		39	40	41	42	43
Aguascalientes	0.6	0.7	0.8	0.8	0.7	Morelos	1.0	1.0	1.2	1.0	0.9
Baja California	0.9	1.0	1.0	1.0	0.7	Nayarit	1.6	1.6	1.5	1.5	1.6
Baja California Sur	2.2	1.9	1.9	1.8	1.8	Nuevo León	1.3	1.4	1.3	1.2	1.2
Campeche	1.2	1.6	1.0	1.3	1.6	Oaxaca	1.7	1.4	1.5	1.6	1.3
Coahuila	0.9	1.2	1.2	1.1	0.9	Puebla	0.9	0.9	0.9	0.9	0.9
Colima	0.7	0.7	0.8	0.7	0.9	Querétaro	1.1	1.0	1.2	1.2	1.0
Chiapas	1.2	1.1	1.0	1.0	0.8	Quintana Roo	1.1	1.2	1.0	1.2	0.9
Chihuahua	1.0	1.1	1.2	1.0	0.9	San Luis Potosí	1.4	1.5	1.7	1.6	1.4
Distrito Federal	1.3	1.2	1.2	1.3	1.1	Sinaloa	1.4	1.2	1.3	1.3	1.0
Durango	1.3	1.2	1.9	1.3	1.2	Sonora	1.0	1.2	1.0	0.8	0.8
Guanajuato	0.7	0.6	0.6	0.7	0.7	Tabasco	1.5	1.6	1.6	1.5	1.6
Guerrero	1.0	1.1	1.1	1.1	0.9	Tamaulipas	1.3	1.2	1.5	1.4	1.7
Hidalgo	0.7	0.8	0.7	0.7	0.8	Tlaxcala	1.8	1.6	1.9	1.6	1.7
Jalisco	0.6	0.6	0.6	0.6	0.6	Veracruz	0.8	0.9	0.8	0.8	0.8
México	0.7	0.8	0.7	0.8	0.7	Yucatán	1.3	1.2	1.4	1.3	1.0
Michoacán	0.6	0.7	0.6	0.6	0.6	Zacatecas	2.2	1.8	2.7	2.4	2.0
						Nacional	1.0	1.0	1.1	1.0	1.0

**Información relevante**
**Tabla 1:**

En la semana epidemiológica 43, 7 entidades federativas presentaron un incremento en el número de casos de EDA con respecto a la semana anterior, siendo las 7 principales:

Colima	( 28.6 %)
Campeche	( 23.1 %)
Tamaulipas	( 21.4 %)
Hidalgo	( 14.3 %)
Nayarit	( 6.7 %)
Tabasco	( 6.7 %)
Tlaxcala	( 6.3 %)

**Figura 1:**

La entidad federativa con mayor incidencia\* de EDA en menores de cinco años durante la semana epidemiológica 43 es:

Zacatecas	( 2.0 )
-----------	---------

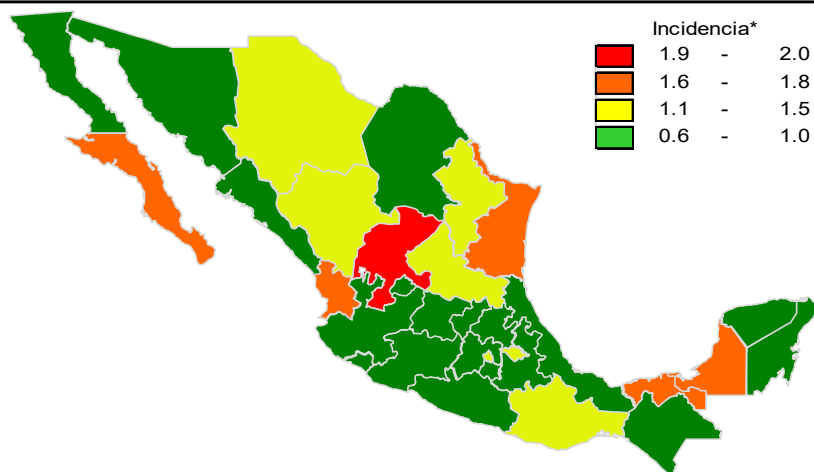
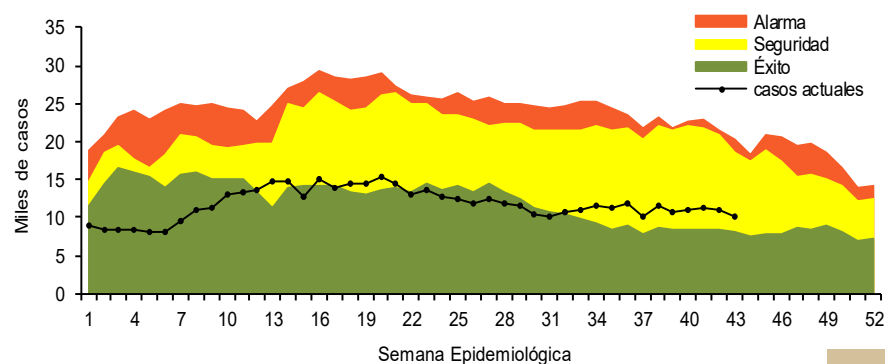
Precedida por Baja California Sur (1.8), Tamaulipas (1.7), Campeche (1.6), Nayarit (1.6) y Tabasco (1.6).

En 7 de las 32 entidades federativas (21.9%) se ha incrementado la incidencia, con respecto a la semana anterior; y 5 entidades muestran más del 5% de incremento con respecto al promedio de las últimas 5 semanas.

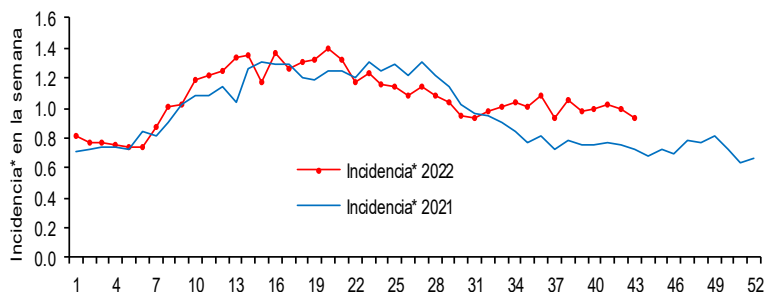
**Gáfica 1:**

En el canal endémico nacional de la semana epidemiológica 43, se observa que los casos de EDA se encuentran en la zona de Seguridad.

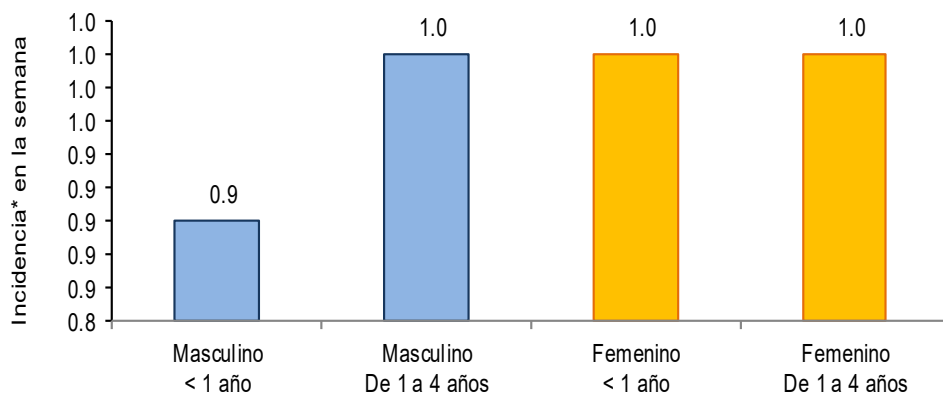
\*Incidencia semanal por mil menores de 5 años.

**Figura 1. Incidencia\* de EDA en menores de cinco años durante la semana epidemiológica 43, México, 2022.**

**Gráfica 1. Casos notificados de EDA, México 2017 - 2022.**


Gráfica 2. Comparativo de incidencia\* de EDA en menores de cinco años por semana epidemiológica, México, 2021 - 2022.



Gráfica 3: Incidencia por grupo de edad y sexo de EDA en menores de cinco años en México



**Noticias relevantes**

<https://criteriohidalgo.com/noticias/hidalgo/por-colera-piden-seguir-las-medidas-de-higiene>

**Por cólera, piden seguir las medidas de higiene**

Ante la alerta epidemiológica lanzada por la Secretaría de Salud de Hidalgo (SSH) por el brote de cólera presentado en Haití, Líbano y Siria, la doctora Laura Wendy Gutiérrez Jaime, coordinadora estatal del programa Enfermedad Diarreica Aguda, comentó que esta es un padecimiento que actualmente se considera como que se está "cruzando a nivel mundial por la séptima pandemia de la enfermedad", por lo cual en la entidad se ha hecho el llamado a mantener las medidas de higiene para evitar su desarrollo en el país.

La infección diarreica aguda es generada por la ingesta de alimentos o agua contaminada, provocando síntomas de 12 horas a cinco días después del contagio y los principales afectados son los países en vías de desarrollo.

A nivel mundial, del 2 al 30 de octubre se han presentado 3 mil 429 casos sospechosos, de los cuales 399 fueron confirmados, con 2 mil 942 defunciones; en el caso de República Dominicana ya se informó del primer caso importado de Puerto Príncipe.

En Hidalgo se tiene el registro de 43 mil 482 casos de enfermedades diarreicas, de los cuales 2 mil 307 han sido estudiados por cólera; ninguno ha sido positivo a dicho padecimiento.

**Elementos de comunicación a la comunidad**

- La entidad federativa con mayor incidencia\* de EDA en menores de cinco años durante la semana epidemiológica 43 es: Zacatecas(2).
- Precedida por Baja California Sur (1.8), Tamaulipas (1.7), Campeche (1.6), Nayarit (1.6) y Tabasco (1.6).
- En el canal endémico nacional de la semana epidemiológica 43, se observa que los casos de EDA se encuentran en la zona de Seguridad.
- En 7 de las 32 entidades federativas (21.9%) se ha incrementado la incidencia, con respecto a la semana anterior ; y 5 entidades muestran más del 5% de incremento con respecto al promedio de las últimas 5 semanas.
- En la semana epidemiológica 43 , 7 entidades federativas presentaron un incremento en el número de casos de EDA con respecto a la semana anterior, siendo las 7 principales: Colima (28.6%), Campeche (23.1%), Tamaulipas (21.4%), Hidalgo (14.3%), Nayarit (6.7%), Tabasco (6.7%) y Tlaxcala (6.3%).

**Información relevante**

**Gráfica 2:**

Hasta la semana 43 del 2022 se registraron 505,237 casos, lo que representa un incremento del 6.5% en el reporte de casos de EDA en menores de cinco años de edad con respecto al mismo periodo del año anterior.

**Gráfica 3:**

A nivel nacional, en la semana 43 se notifico 1 caso nuevo de EDA por cada 1,000 menores de 5 años.

La proporción de casos de EDA en menores de un año es de un 21%.

La razón de tasas de incidencia hombre-mujer es de 1.02%.

De las ocho patologías incluidas en el grupo de EDA, predominan las ocasionadas por otros organismos y las mal definidas con el (92.9%) de los casos notificados, seguido de las amebiasis (4%).

Para la estimación de las EDA se tomaron las notificaciones de Amebiasis intestinal, Shigelosis, Fiebre tifoidea, Giardiasis, Infecciones intestinales por otros organismos y las mal definidas, Intoxicación alimentaria, Paratifoidea y otras salmonelosis y Otras infecciones intestinales debidas a protozoarios.

\*Incidencia semanal por mil menores de 5 años.

Fuente: SINAVE / DGE / SALUD.

Sistema de Notificación Semanal de casos Nuevos, acceso 44875.