

# INFORME MENSUAL SOBRE EL COMPORTAMIENTO DE LA ECONOMÍA

OCTUBRE 2022



**TRABAJO**

SECRETARÍA DEL TRABAJO  
Y PREVISIÓN SOCIAL



**CONASAMI**

COMISIÓN NACIONAL DE LOS SALARIOS MÍNIMOS



**2022** *Ricardo Flores*  
*Año de Magón*

PRECURSOR DE LA REVOLUCIÓN MEXICANA

# Informe mensual del comportamiento de la economía

1. Para el mes de octubre, la recuperación anual de los salarios mínimos es de 12.2%; con respecto al cierre de 2021 es de 14.9%, en ambas zonas salariales.
2. En septiembre el incremento del Índice Nacional de Precios al Consumidor (INPC) fue de 8.7% anual. En tanto, el componente subyacente se incrementó 8.28%.
3. El Indicador Global de la Actividad Económica (IGAE) creció 1.0% a tasa mensual en agosto, mientras que a tasa anual se elevó 4.7%.
4. El Instituto Mexicano del Seguro Social (IMSS) reportó en septiembre un aumento anual de 4% en la cifra de personas aseguradas; mientras que, el salario base de cotización promedio fue de 480.65 pesos diarios, lo que representa un incremento anual real de 2.2%.

# Tablero de indicadores económicos

	2021			2022									
	OCT	NOV	DIC	ENE	FEB	MAR	ABR	MAY	JUN	JUL	AGO	SEP	OCT
Salario mínimo real (general)	126.32	124.89	124.44	150.92	149.68	148.21	147.42	147.16	145.92	144.85	143.85	142.96	142.27**
Salario mínimo real (ZLFN)	190.23	188.08	187.40	227.29	225.42	223.21	222.01	221.61	219.76	218.14	216.64	215.30	214.25**
Inflación general	6.24	7.37	7.36	7.07	7.28	7.45	7.68	7.65	7.99	8.15	8.70	8.70	8.53**
Inflación subyacente	5.19	5.67	5.94	6.21	6.59	6.78	7.22	7.28	7.49	7.65	8.05	8.28	8.39**
Tasa de desempleo	3.95	3.66	3.51	3.71	3.74	2.97	3.03	3.27	3.35	3.43	3.53		
Tasa de subempleo	11.07	10.49	10.01	9.10	9.22	8.42	9.02	8.48	8.89	8.25	7.89		
Tasa de informalidad laboral	55.61	55.64	56.49	54.85	54.62	55.79	55.53	55.61	55.84	55.41	55.46		
Nuevos asegurados IMSS (miles)	171.22	165.81	-312.88	143.39	179.20	69.23	5.60	-1.68	60.88	21.66	156.54	169.87	
Total asegurados IMSS (millones)	20.64	20.80	20.49	20.63	20.81	20.88	20.89	20.89	20.95	20.97	21.12	21.29	
PIB trimestral	0.31			1.14			0.92						
PIB anual	1.21			1.87			1.85						
IGAE anual	0.34	0.53	1.17	1.90	2.73	-0.26	2.06	1.38	1.77	2.22	4.66	3.28*	
IGAE mensual	-0.09	0.68	0.71	0.34	0.11	0.60	1.21	-0.21	-0.20	0.47	0.97	-1.33*	
Tipo de cambio promedio	20.46	20.90	20.89	20.50	20.45	20.56	20.11	20.03	20.02	20.55	20.12	20.08	20.01

\* Información oportuna

\*\* Salario mínimo real (pesos de diciembre de 2018) e inflación a la primera quincena de octubre

Fuente: Elaboración propia con datos del INEGI, IMSS y Banco de México

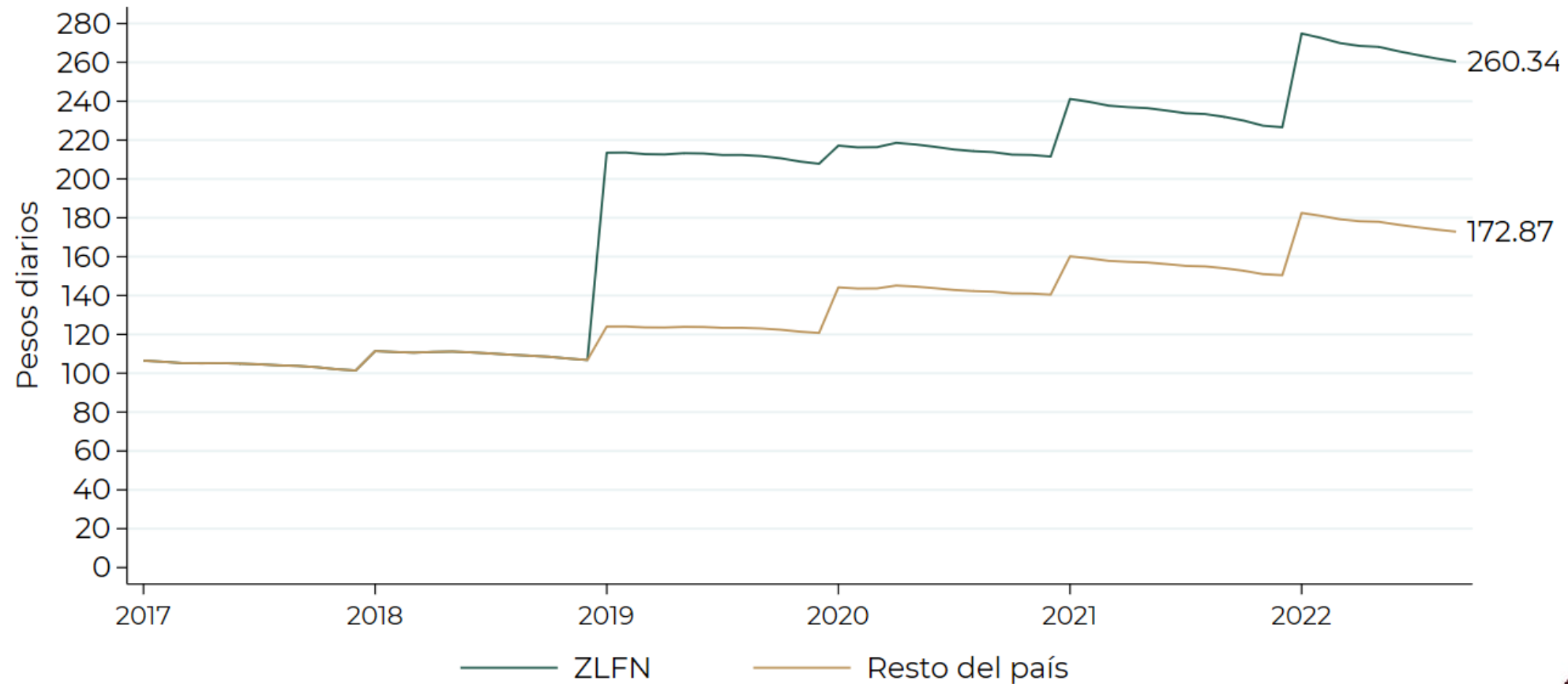


# Evolución del Salario Mínimo General



# Evolución del Salario Mínimo

## Pesos de septiembre de 2022

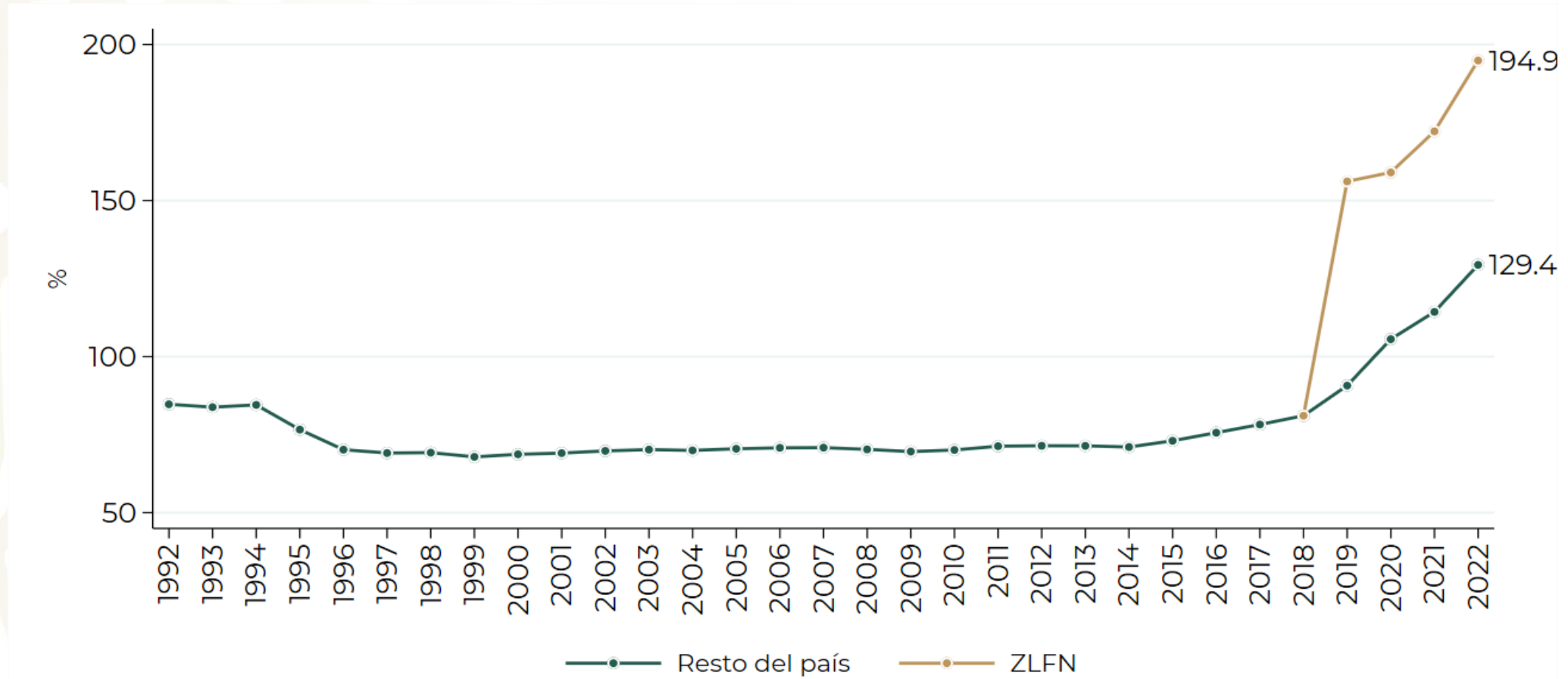


Fuente: Elaboración con datos propios y del INEGI





# Porcentaje de la Canasta Básica cubierta con el Salario Mínimo



Fuente: Elaboración con datos propios y del Coneval.



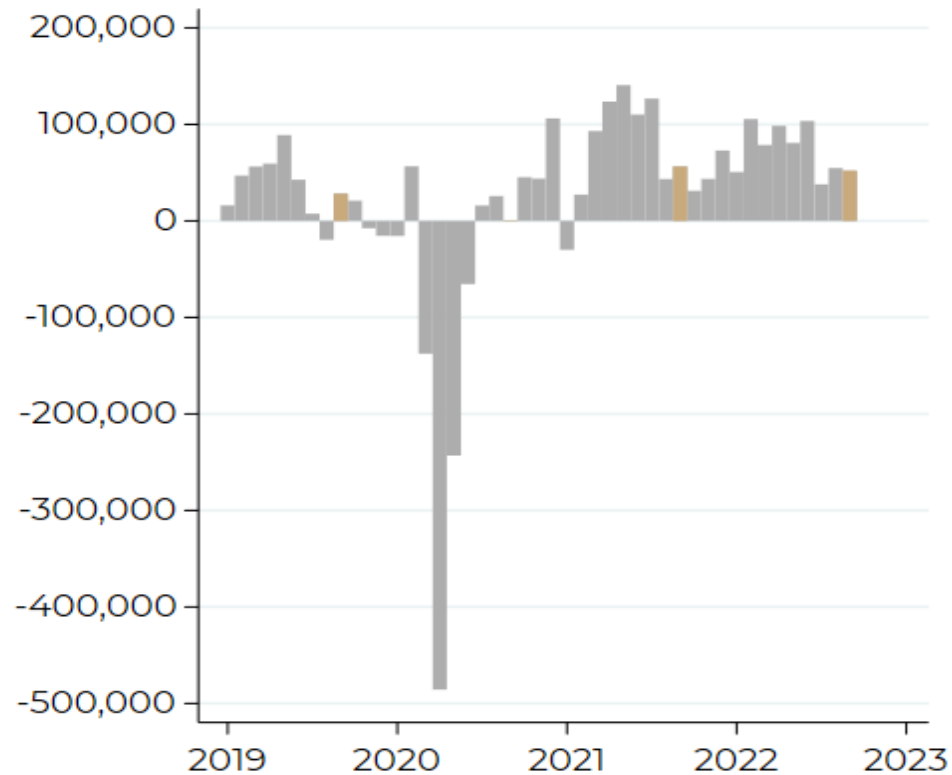


# Empleo y salarios

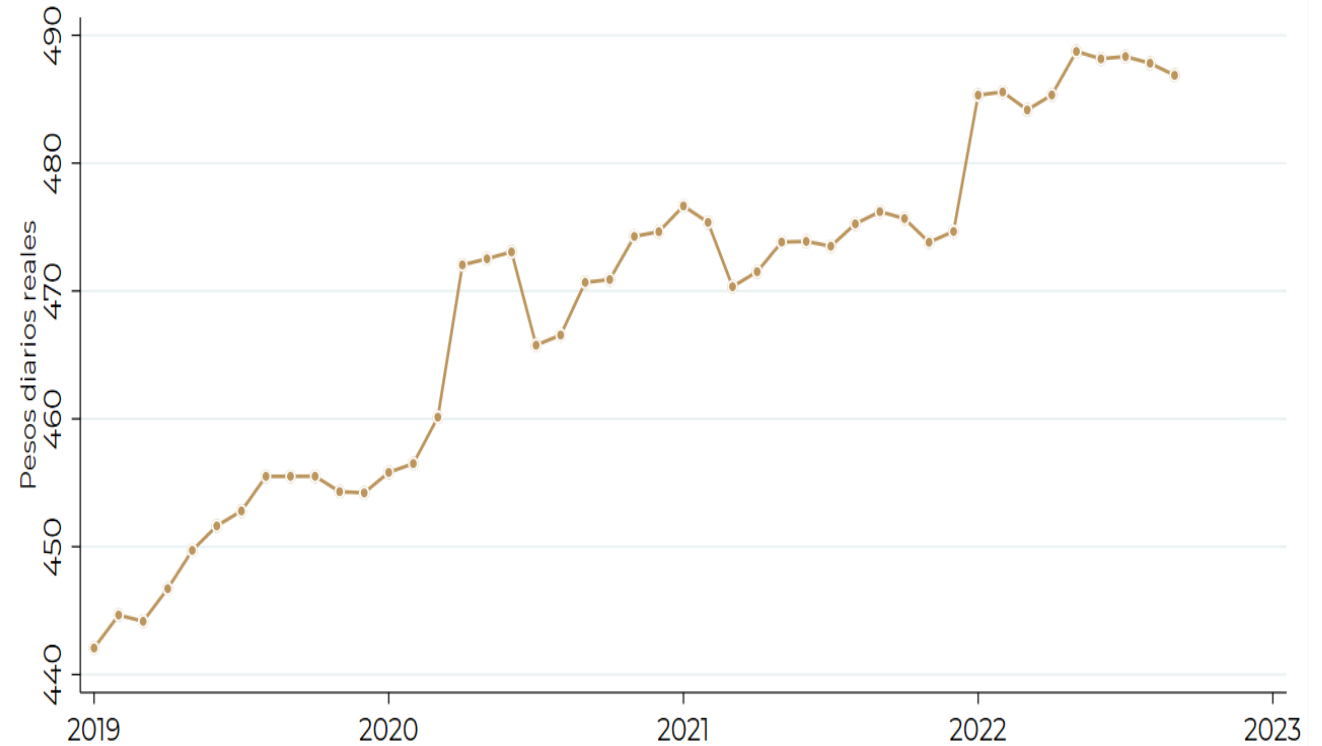


# Asegurados en el IMSS

### CAMBIO MENSUAL DE ASEGURADOS



### SALARIO BASE DE COTIZACIÓN PROMEDIO



Cifras desestacionalizadas  
Pesos diarios de septiembre 2022  
Fuente: Elaboración propia con datos del IMSS

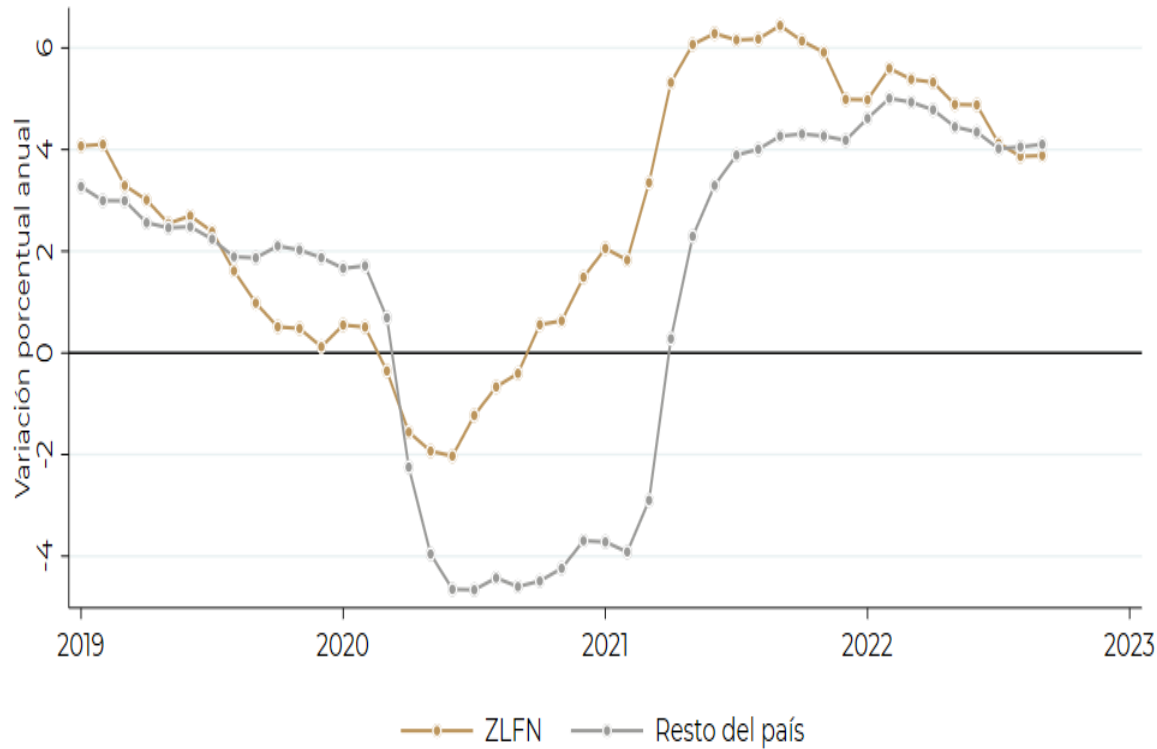




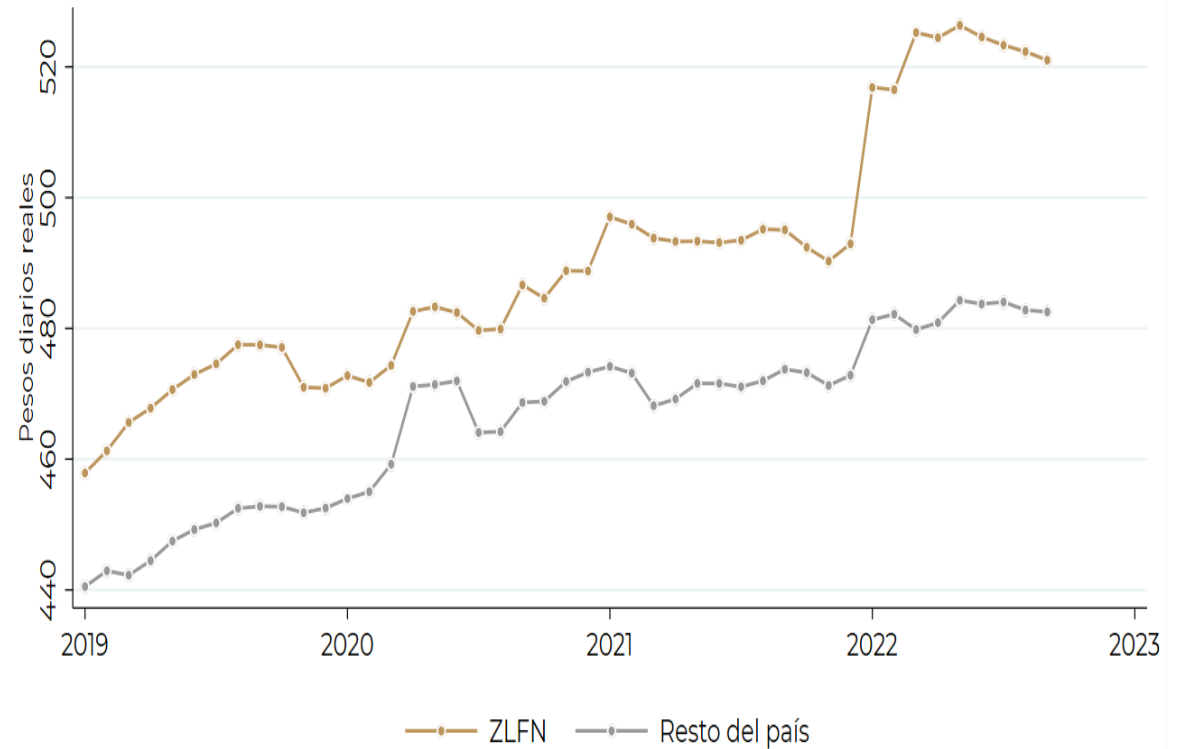


# Asegurados en el IMSS

## VARIACIÓN ANUAL DE ASEGURADOS POR ZONA



## SALARIO BASE DE COTIZACIÓN PROMEDIO POR ZONA



Cifras desestacionalizadas  
Pesos diarios de septiembre 2022  
Fuente: Elaboración propia con datos del IMSS





**TRABAJO**  
SECRETARÍA DEL TRABAJO  
Y PREVISIÓN SOCIAL



**CONASAMI**  
COMISIÓN NACIONAL DE LOS SALARIOS MÍNIMOS

# Encuesta Nacional de Ocupación y Empleo





# SITUACIÓN DEL EMPLEO NACIONAL

## Población ocupada por género

Sexo	Total de Trabajadores (Millones)			Variación porcentual	
	Ago 2021	Jul 2022	Ago 2022	Anual	Mensual
Mujeres	21.8	22.7	22.8	4.6%	0.5%
Hombres	33.8	34.7	34.8	2.8%	0.2%
<b>Total</b>	55.7	57.4	57.6	3.5%	0.3%

Datos originales.

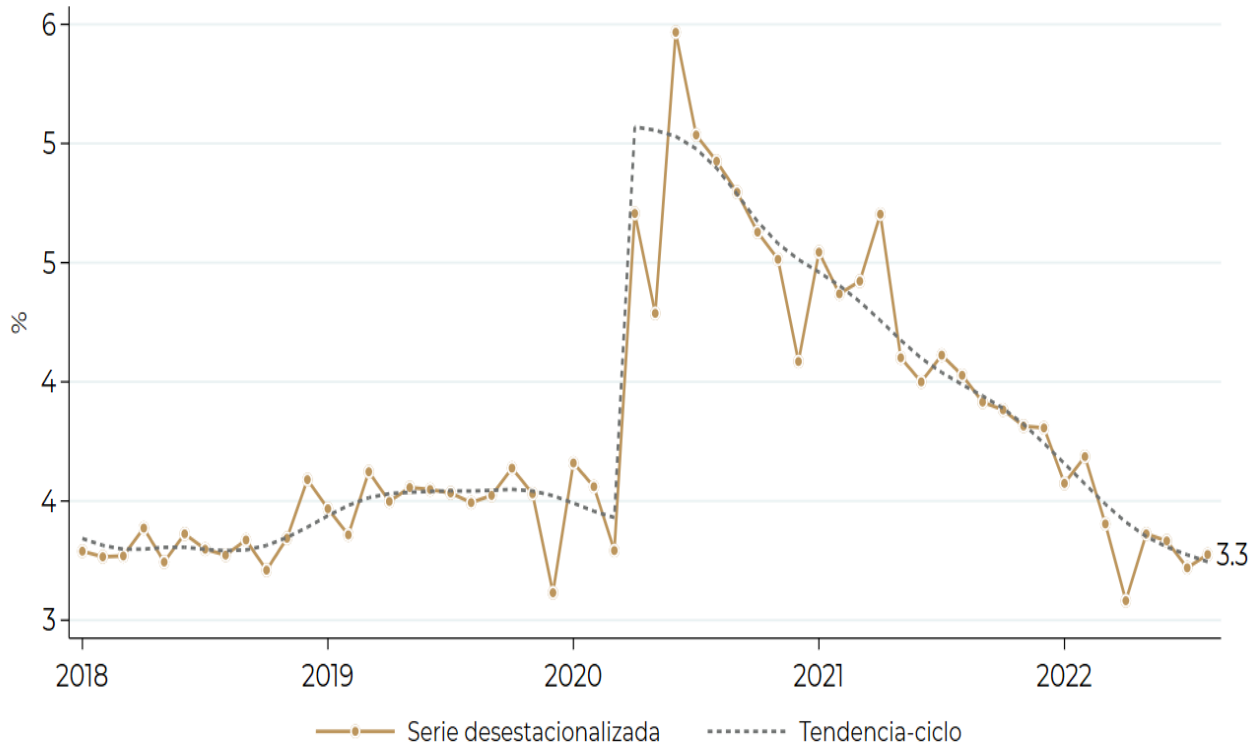
Fuente: Elaboración propia con datos de la ENOEN.



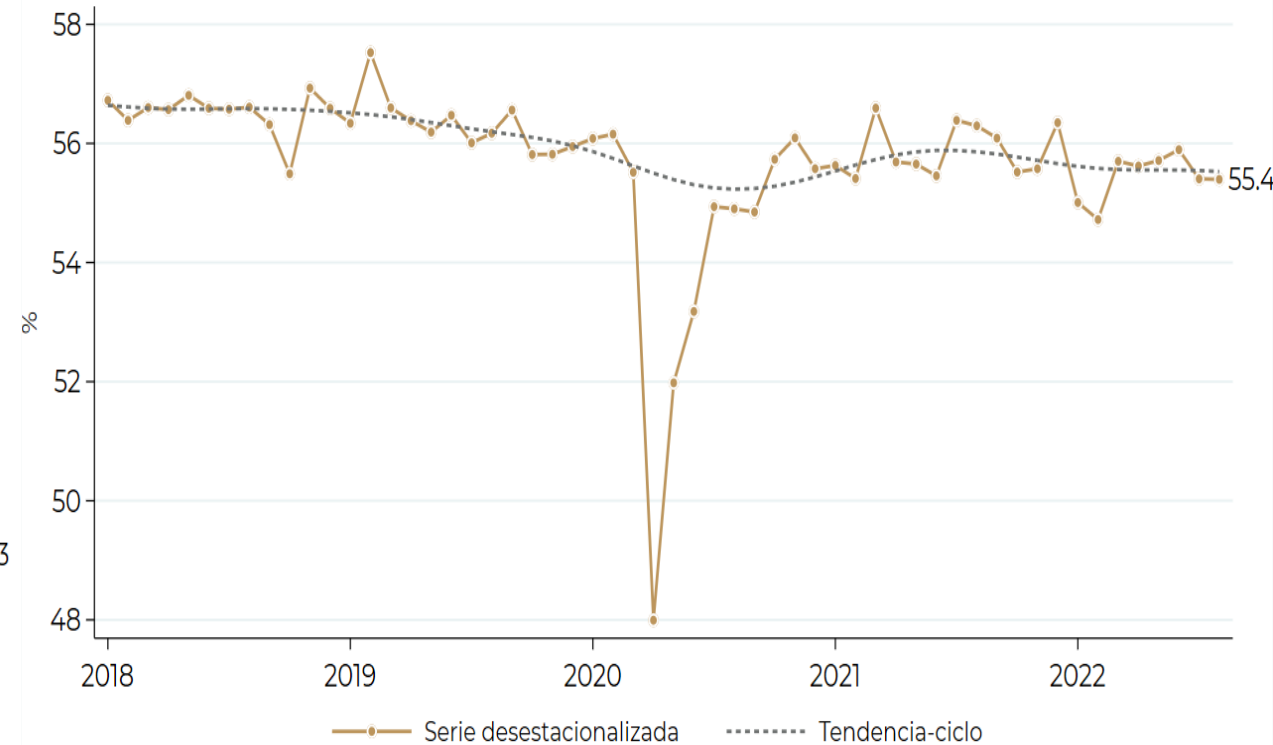


# SITUACIÓN DEL EMPLEO NACIONAL

### TASA DE DESEMPLEO Como porcentaje de la PEA



### TASA DE INFORMALIDAD LABORAL Como porcentaje de la población ocupada



Datos desestacionalizados.  
Fuente: Elaboración propia con datos del INEGI.





**TRABAJO**  
SECRETARÍA DEL TRABAJO  
Y PREVISIÓN SOCIAL



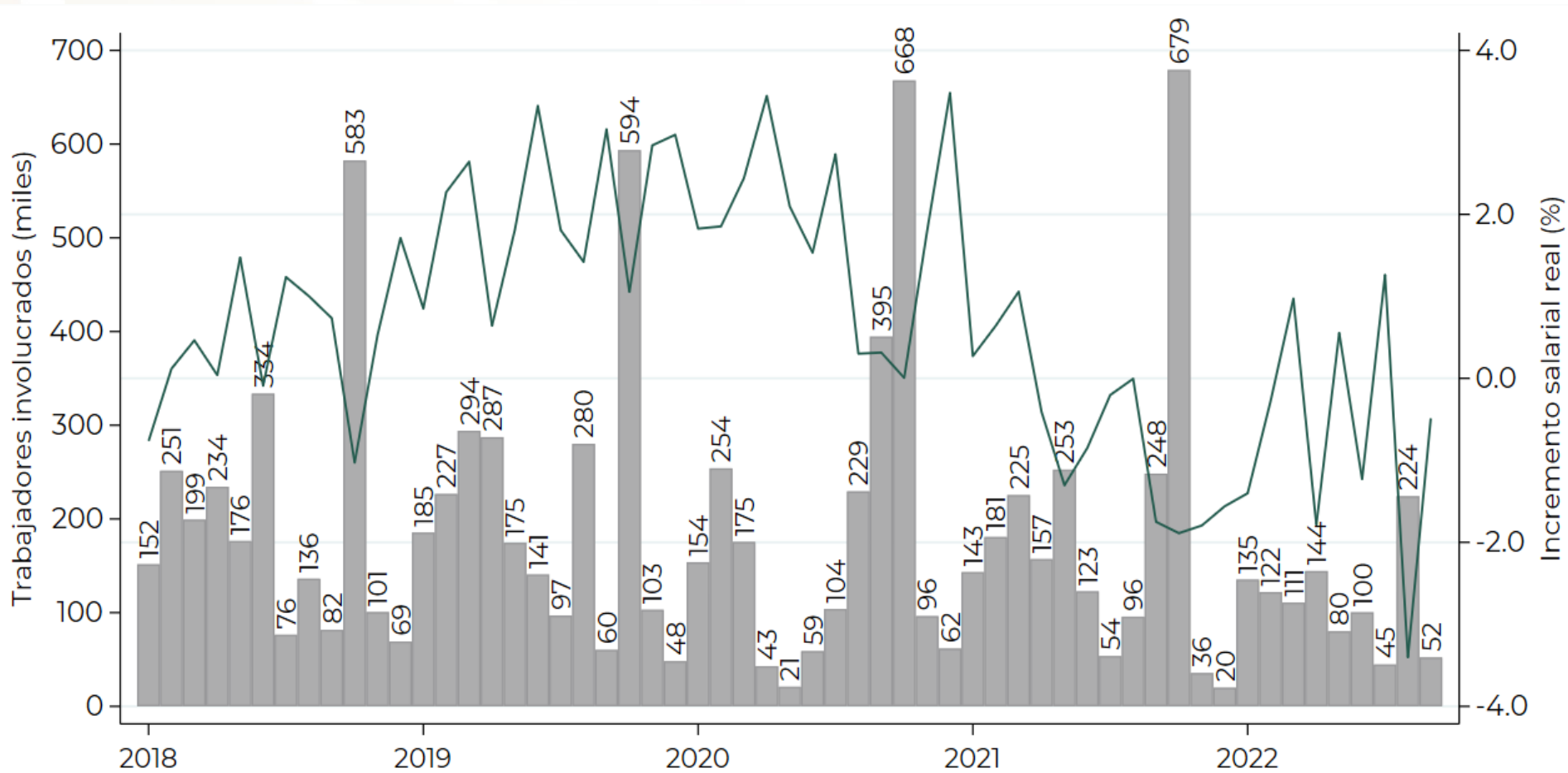
**CONASAMI**  
COMISIÓN NACIONAL DE LOS SALARIOS MÍNIMOS

# Negociaciones salariales



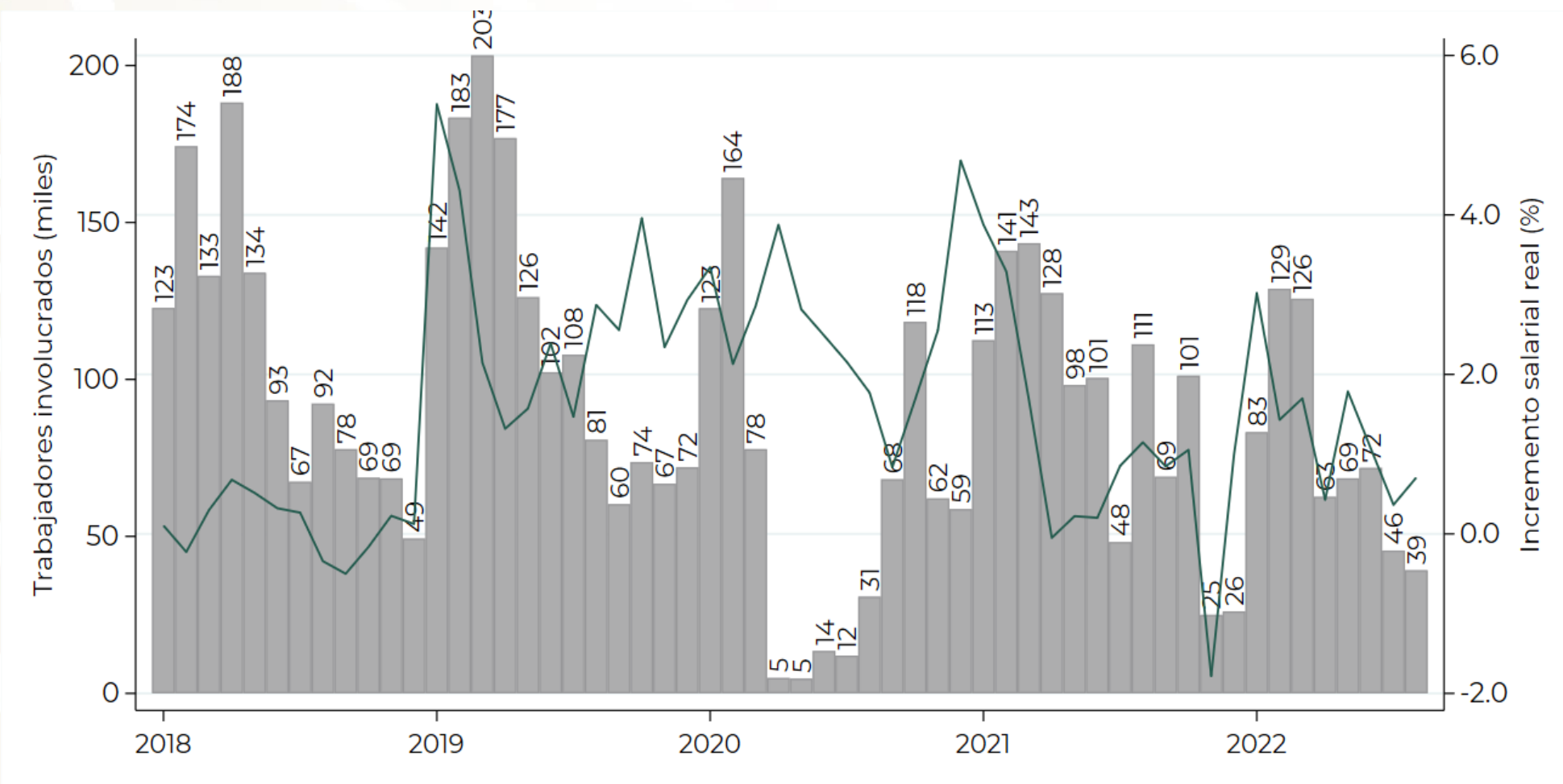


# Negociaciones salariales en la jurisdicción federal



Fuente: Elaboración propia con datos de la STPS.

# Negociaciones salariales en la jurisdicción local



Fuente: Elaboración propia con datos de la STPS.

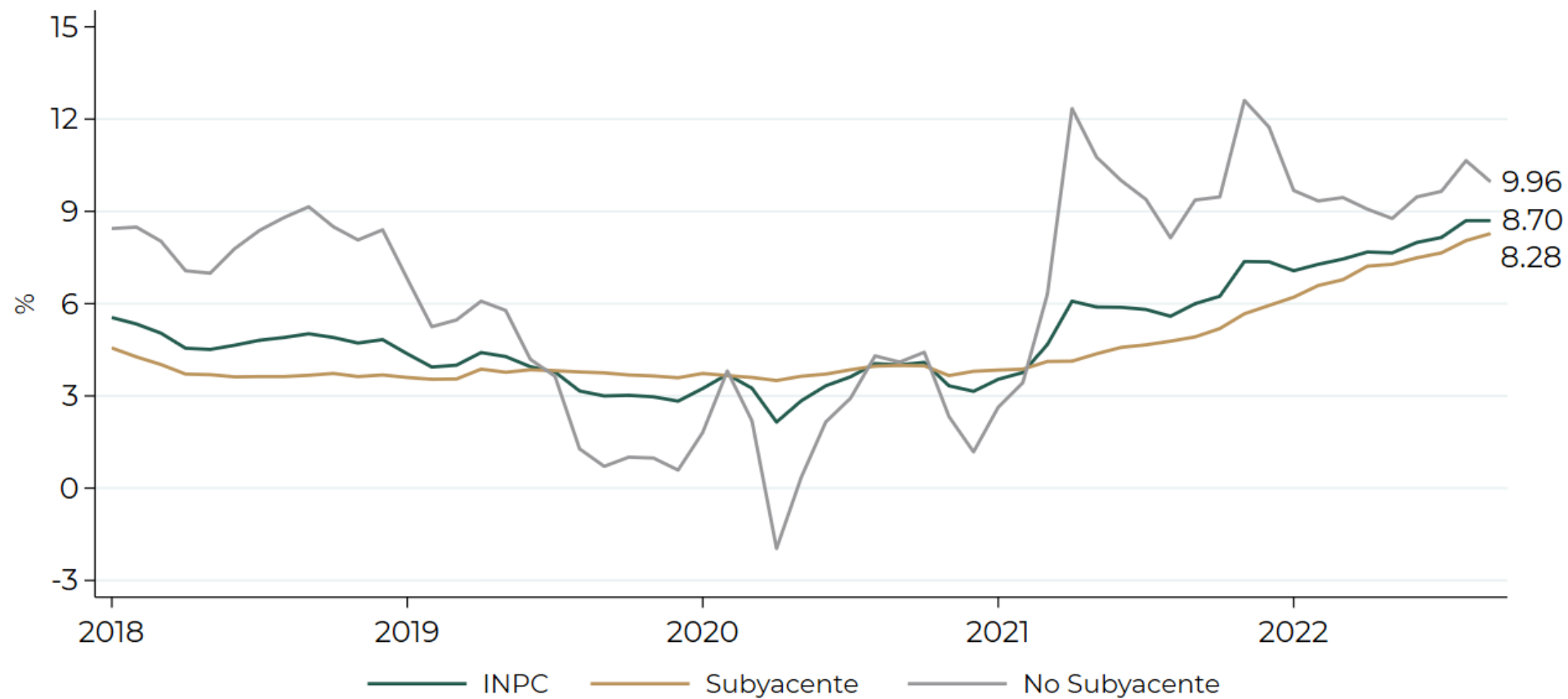


# Comportamiento de los precios



# Índice Nacional de Precios al Consumidor

Variación anual - Septiembre 2022



Fuente: Elaboración propia con datos de INEGI.

# Índice Nacional de Precios al Consumidor

Septiembre 2022

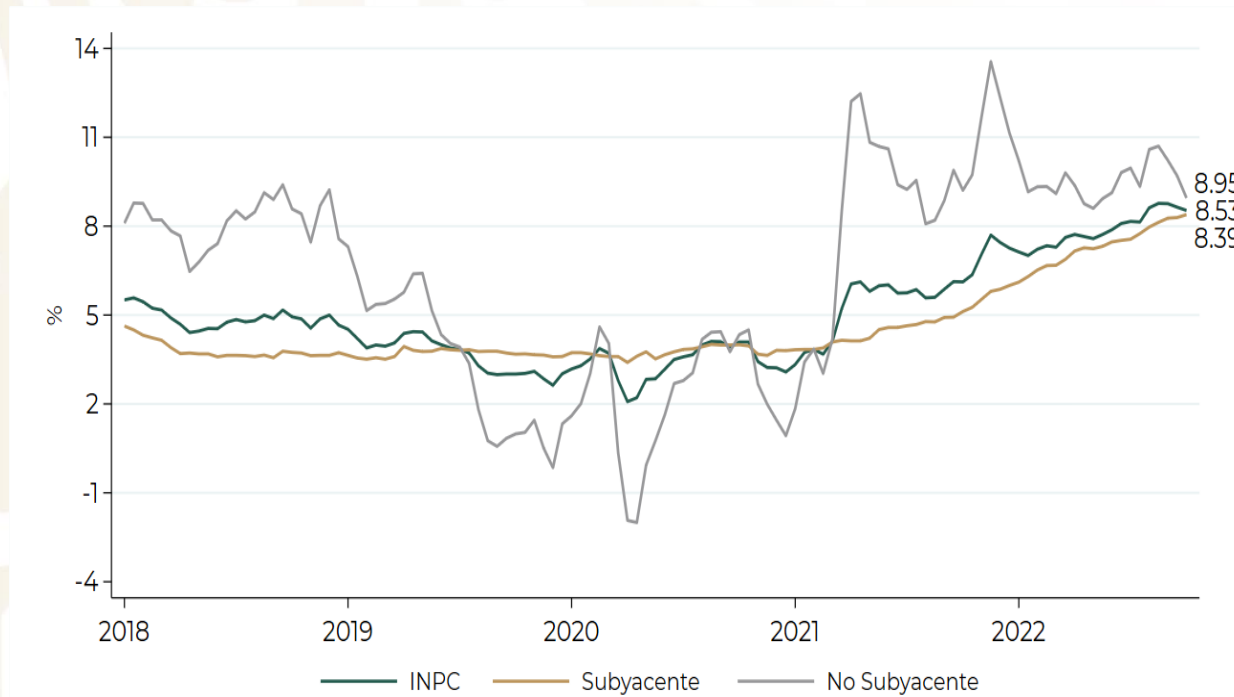
Productos con precios al alza	Variación mensual	Incidencia mensual <sup>1/</sup>	Productos con precios a la baja	Variación mensual	Incidencia mensual
Jitomate	11.63	0.062	Gas doméstico LP	-3.31	-0.071
Loncherías, fondas, torterías y taquerías	1.01	0.049	Aguacate	-16.35	-0.054
Cebolla	11.37	0.045	Servicio de telefonía móvil	-3.97	-0.041
Tortillas de maíz	2.09	0.045	Servicios profesionales	-14.61	-0.031
Electricidad	2.02	0.029	Gasolina de bajo octanaje	-0.56	-0.029

Fuente: INEGI.

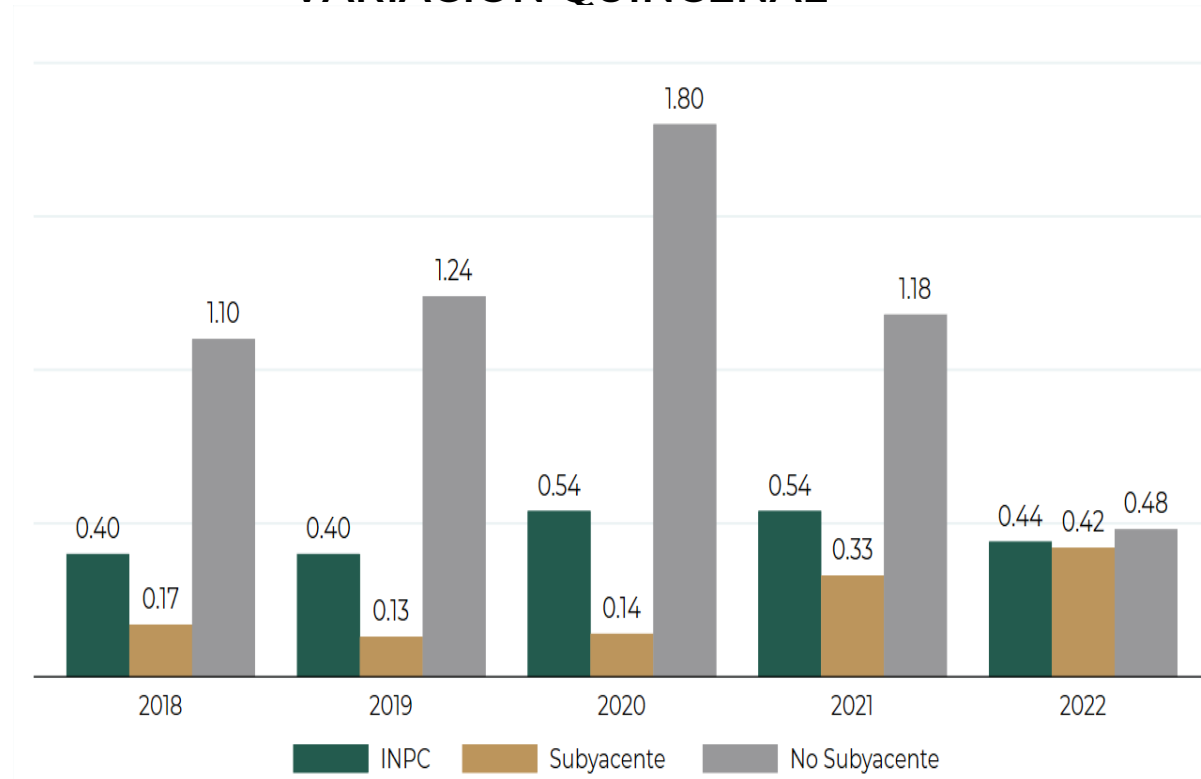
# Índice Nacional de Precios al Consumidor

Primera quincena de octubre 2022

## VARIACIÓN ANUAL



## VARIACIÓN QUINCENAL



Fuente: Elaboración propia con datos de INEGI.

# Índice Nacional de Precios al Consumidor

Primera quincena de octubre 2022



**TRABAJO**  
SECRETARÍA DEL TRABAJO  
Y PREVISIÓN SOCIAL



**CONASAMI**  
COMISIÓN NACIONAL DE LOS SALARIOS MÍNIMOS

Productos con precios al alza	Variación quincenal	Incidencia quincenal	Productos con precios a la baja	Variación quincenal	Incidencia quincenal
Electricidad <sup>2/</sup>	17.46%	0.256	Gas doméstico L.P.	-5.05%	-0.103
Jitomate	9.31%	0.057	Papa y otros tubérculos	-10.16%	-0.051
Loncherías, fondas, torterías y taquerías	0.61%	0.030	Cebolla	-11.22%	-0.048
Tortillas de maíz	0.93%	0.020	Aguacate	-10.16%	-0.027
Gasolina de bajo octanaje	0.37%	0.018	Naranja	-10.64%	-0.026

<sup>2/</sup>El programa de tarifas eléctricas de temporada cálida terminó su periodo de vigencia durante octubre en las siguientes ciudades: Mérida, Monterrey, Acapulco, Torreón, Veracruz, Villahermosa, Tampico, Monclova, Chetumal, Iguala, Tepic, San Andrés Tuxtla, Campeche, Tehuantepec, Cd. Acuña, Cancún, Coatzacoalcos y Tuxtla Gutiérrez.

Fuente: INEGI.



# Índice de Precios de la Canasta de Consumo Mínimo (IPCCM)\* e INPC

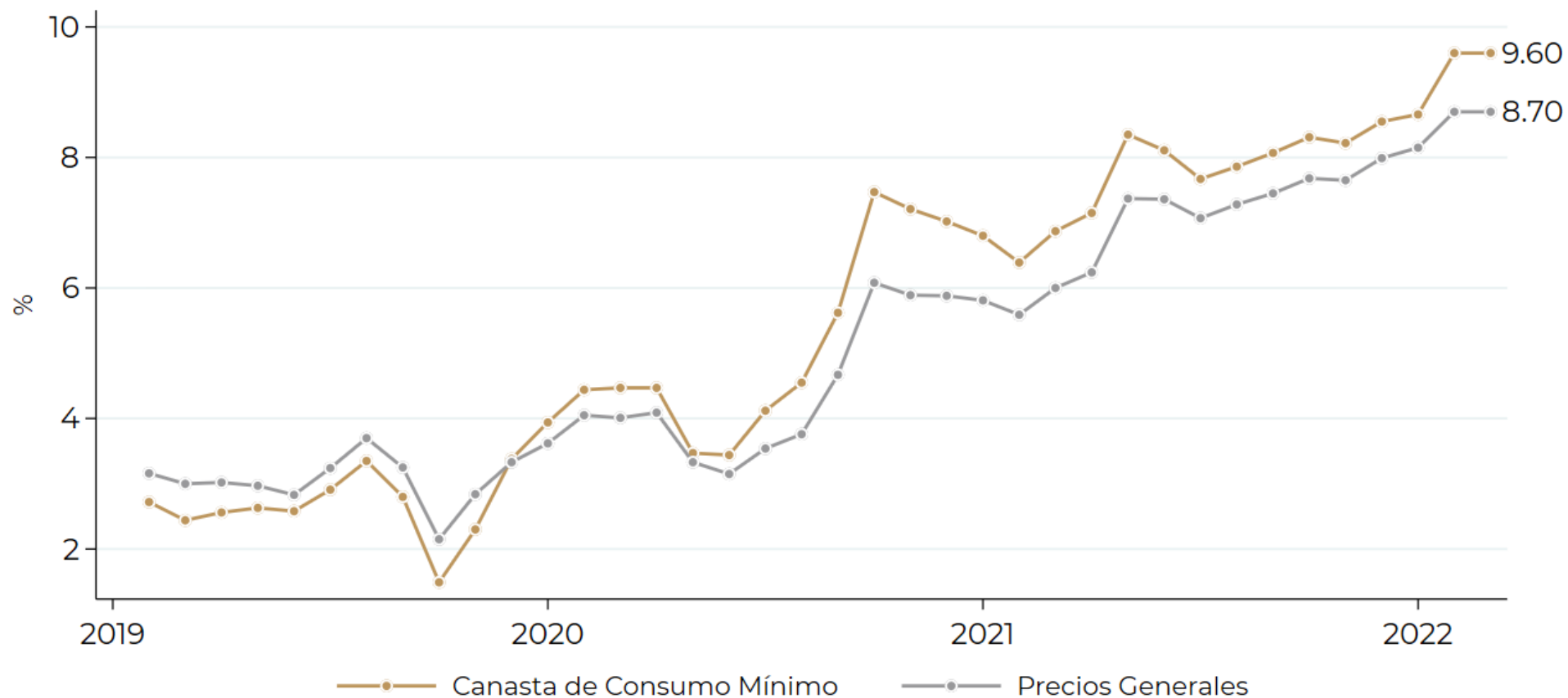
Variación anual del mes de septiembre



**TRABAJO**  
SECRETARÍA DEL TRABAJO  
Y PREVISIÓN SOCIAL



**CONASAMI**  
COMISIÓN NACIONAL DE LOS SALARIOS MÍNIMOS



Fuente: Elaboración propia con datos de INEGI.

\*Que da seguimiento a las variaciones de los precios de los 176 productos genéricos que se toman en cuenta para elaborar las canastas alimentaria y no alimentaria del Coneval, establece un seguimiento al monto de consumo mínimo en México.



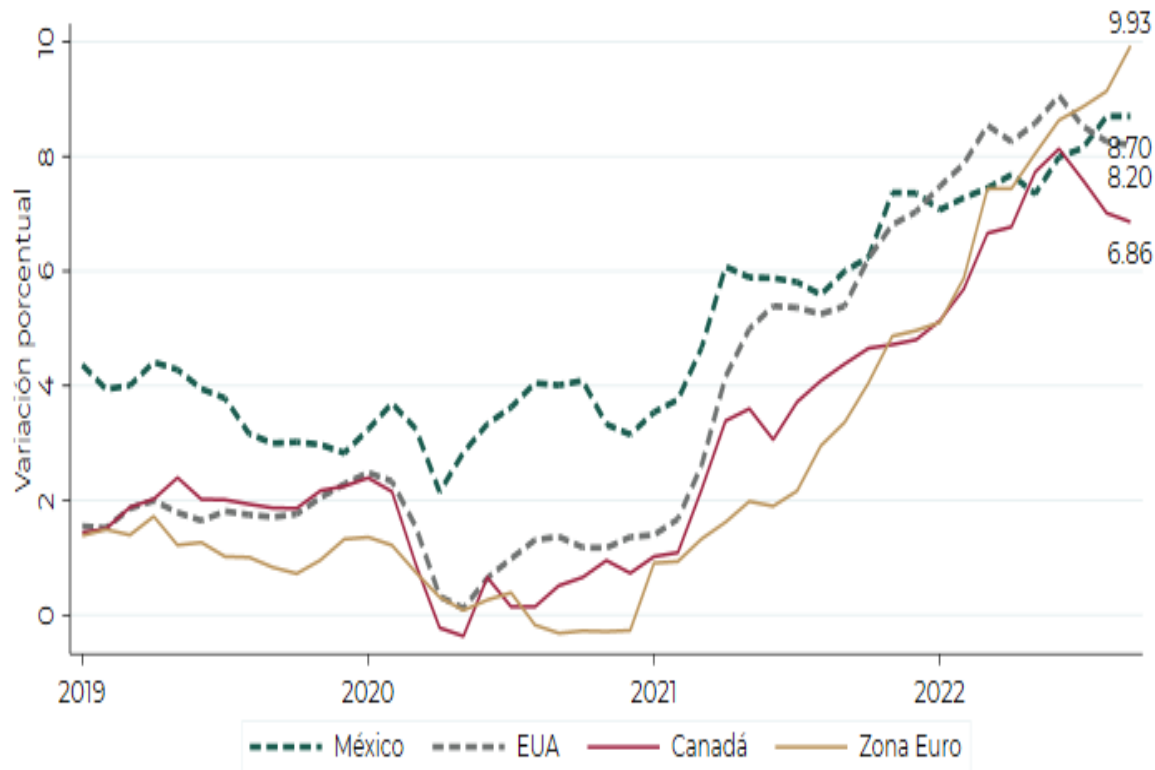
**2022 Flores**  
Año de Magón  
PRECURSOR DE LA REVOLUCIÓN MEXICANA



# Inflación principales socios comerciales

## Variación porcentual anual

### INFLACIÓN ANUAL



### INFLACIÓN SUBYACENTE



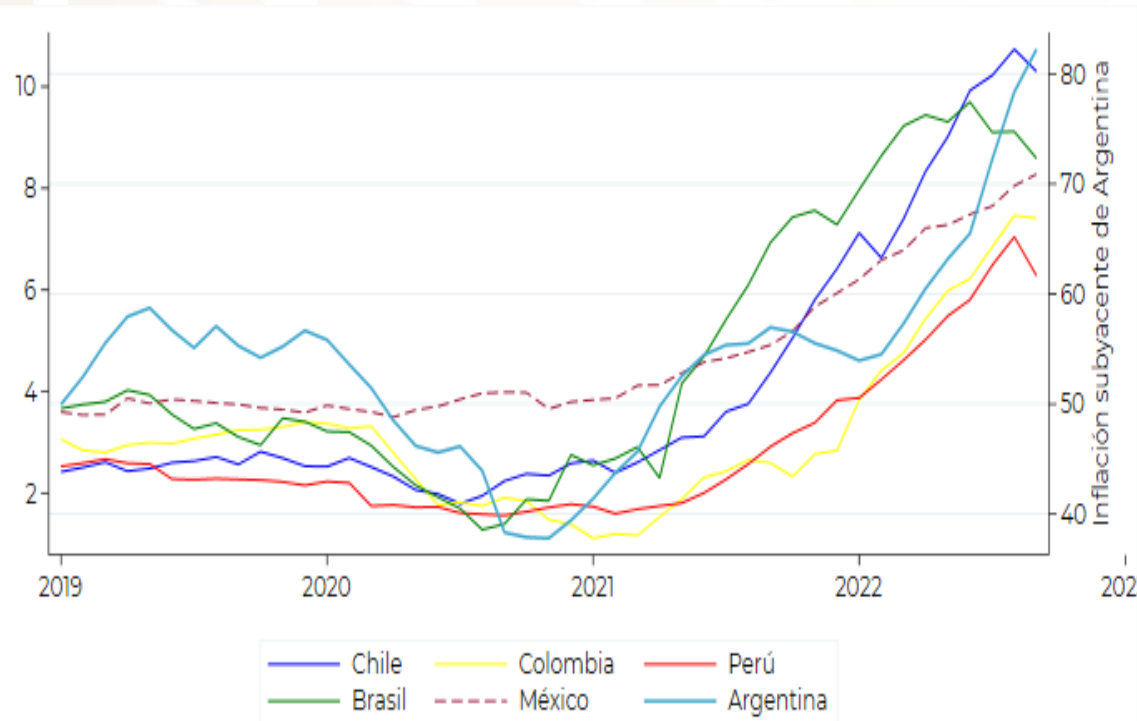
Fuente: Elaboración propia con datos del INEGI, FRED, Statistics Canada y Eurostat.



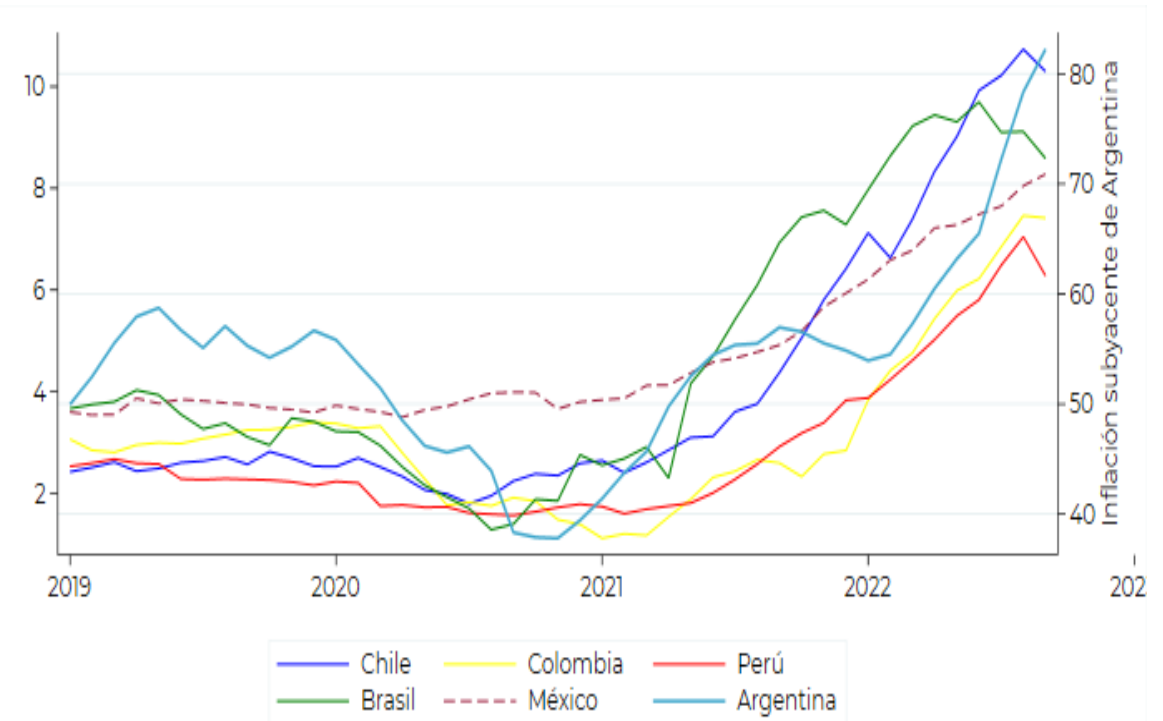
# Inflación en Latinoamérica

## Variación porcentual anual

### INFLACIÓN ANUAL



### INFLACIÓN SUBYACENTE



Nota: Argentina utiliza el eje secundario (derecho) de la gráfica.

Fuente: Elaboración propia con datos del INEGI y diversas fuentes oficiales de los países seleccionados.





**TRABAJO**  
SECRETARÍA DEL TRABAJO  
Y PREVISIÓN SOCIAL



**CONASAMI**  
COMISIÓN NACIONAL DE LOS SALARIOS MÍNIMOS

# Evolución de la economía mexicana y perspectivas



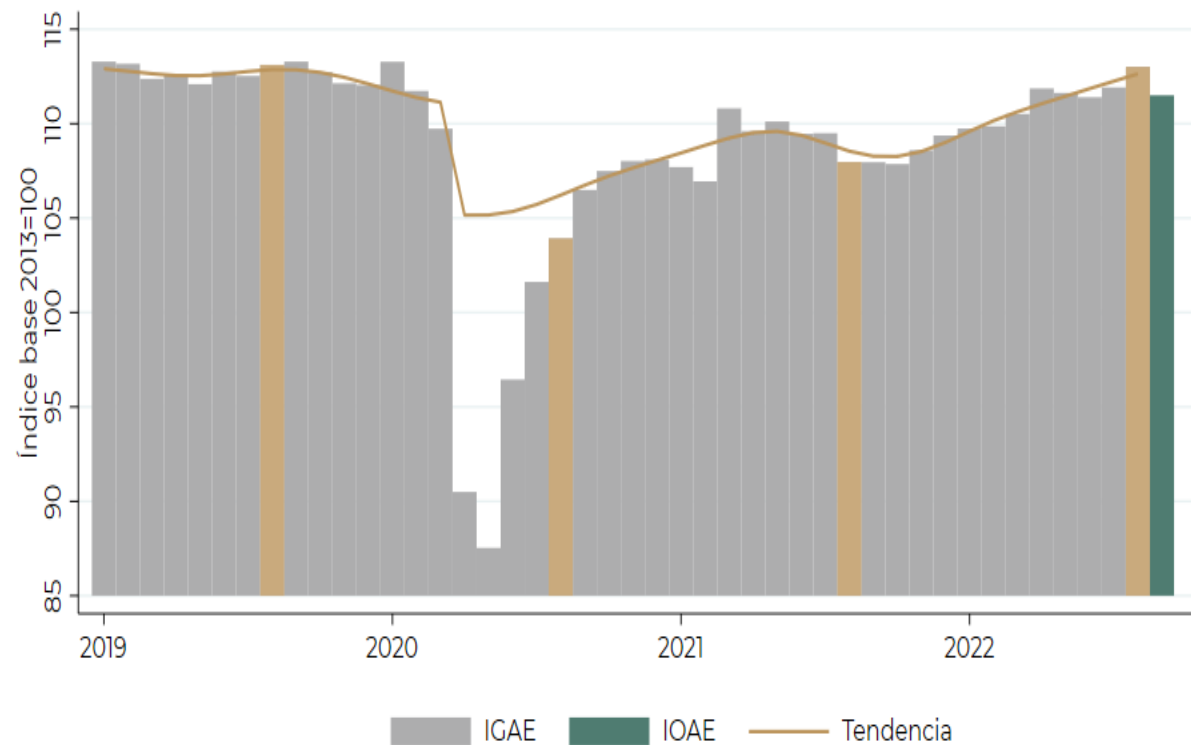
**2022** *Ricardo Flores*  
*Año de Magón*  
PRECURSOR DE LA REVOLUCIÓN MEXICANA



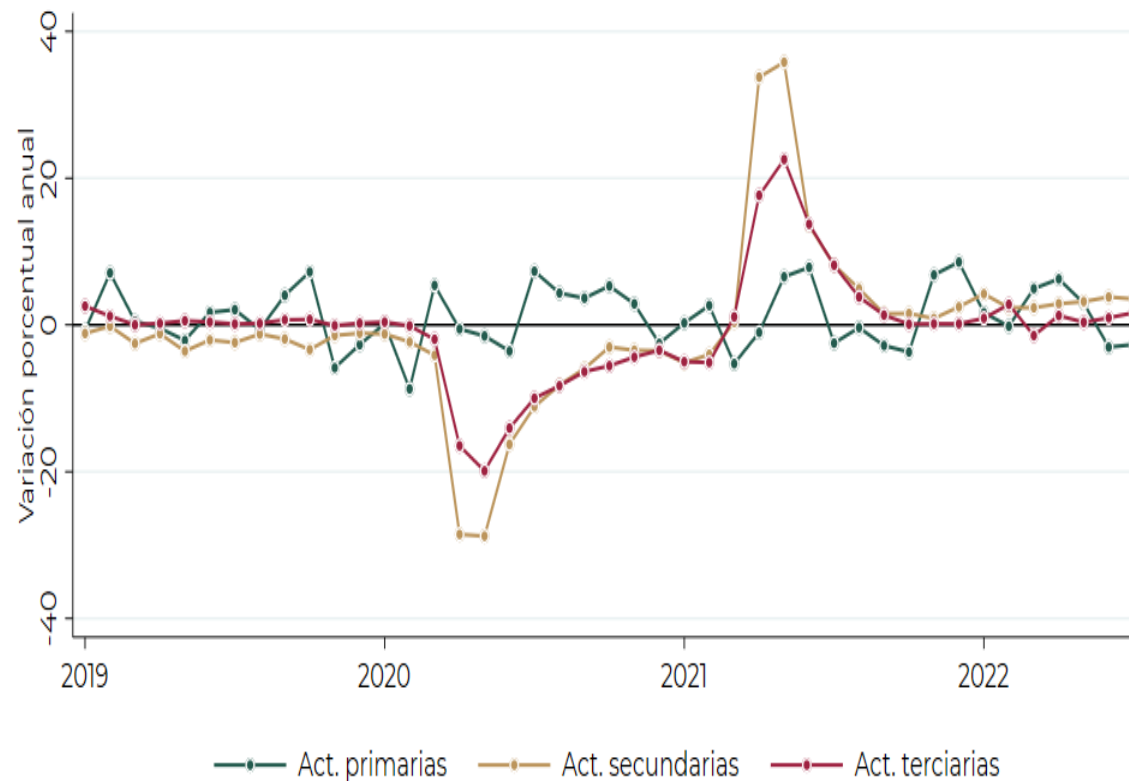
# IGAE

Índice 2013 = 100

## IGAE



## POR SECTORES



Cifras desestacionalizadas.

Barras en gris corresponden al IGAE histórico. Barras en dorado corresponden al mes más reciente del IGAE y su comparación con el mismo mes de años anteriores. Barras en verde corresponden a la estimación puntual del IOAE.

Fuente: Elaboración propia con datos de INEGI

# Perspectivas económicas

## Encuesta del Banco de México

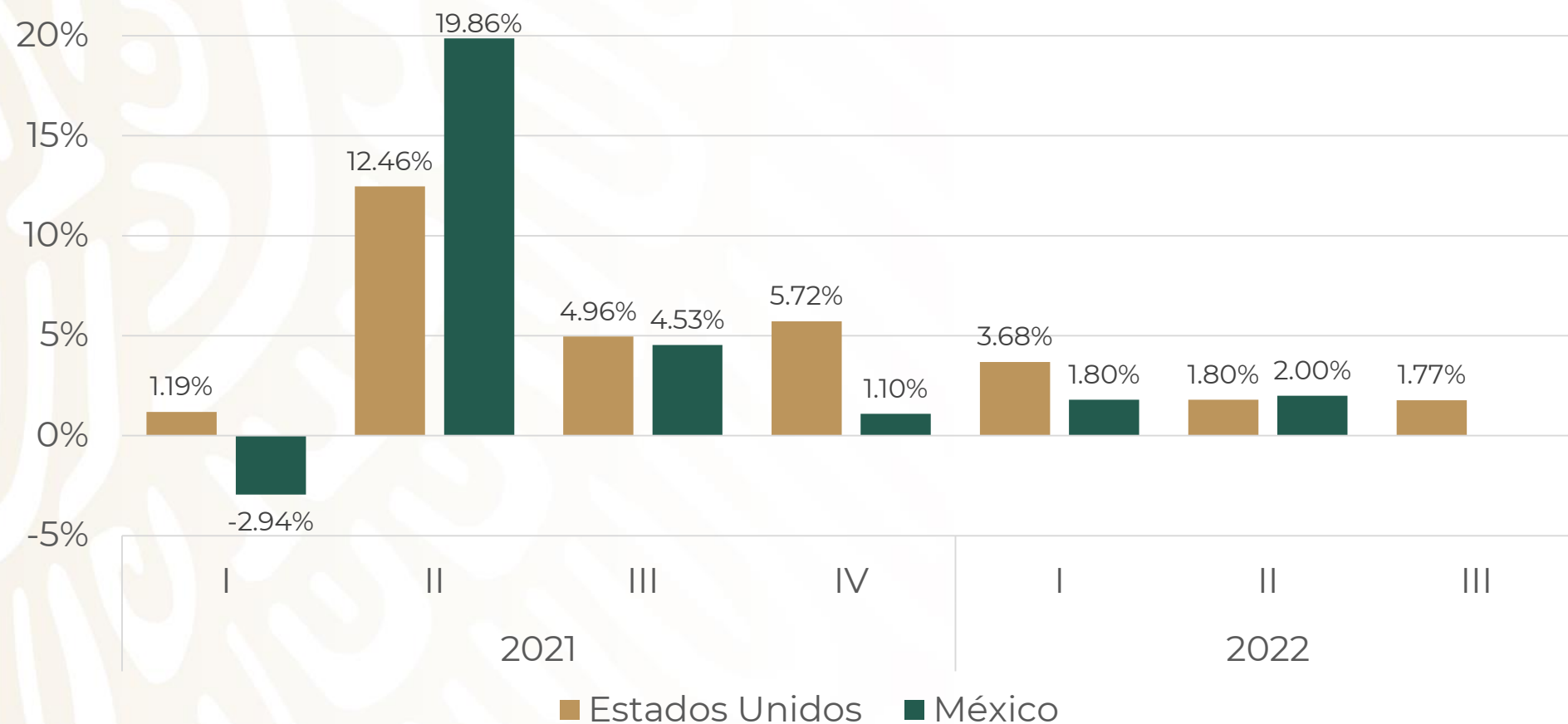
### EXPECTATIVAS DE LOS ESPECIALISTAS SOBRE LOS PRINCIPALES INDICADORES

	Mediana	
	Agosto	Septiembre
<b>Inflación General (dic.-dic.)</b>		
Expectativa para 2022	8.13%	8.44%
Expectativa para 2023	4.66%	4.76%
<b>Inflación Subyacente (dic.-dic.)</b>		
Expectativa para 2022	7.67%	8.08%
Expectativa para 2023	4.44%	4.69%
<b>Crecimiento del PIB (<math>\Delta\%</math> anual)</b>		
Expectativa para 2022	1.90%	2.00%
Expectativa para 2023	1.36%	1.20%
<b>Tipo de Cambio Pesos/Dólar (cierre del año)</b>		
Expectativa para 2022	20.70	20.62
Expectativa para 2023	21.42	21.38
<b>Tasa de fondeo interbancario (cierre del IV trimestre)</b>		
Expectativa para 2022	9.50%	10.25%
Expectativa para 2023	9.00%	9.75%
<b>Variación anual en trabajadores asegurados en el IMSS</b>		
Expectativa al cierre de 2022	560,000	610,000
Expectativa al cierre de 2023	398,000	393,000
<b>Tasa de desempleo nacional (promedio del año)</b>		
Expectativa para 2022	3.60%	3.55%
Expectativa para 2023	3.65%	3.70%

Fuente: Banco de México.

# PIB de México y EEUU

## Variación anual



Estimación preliminar de EU para el tercer trimestre de 2022  
Fuente: U.S. BEA e INEGI



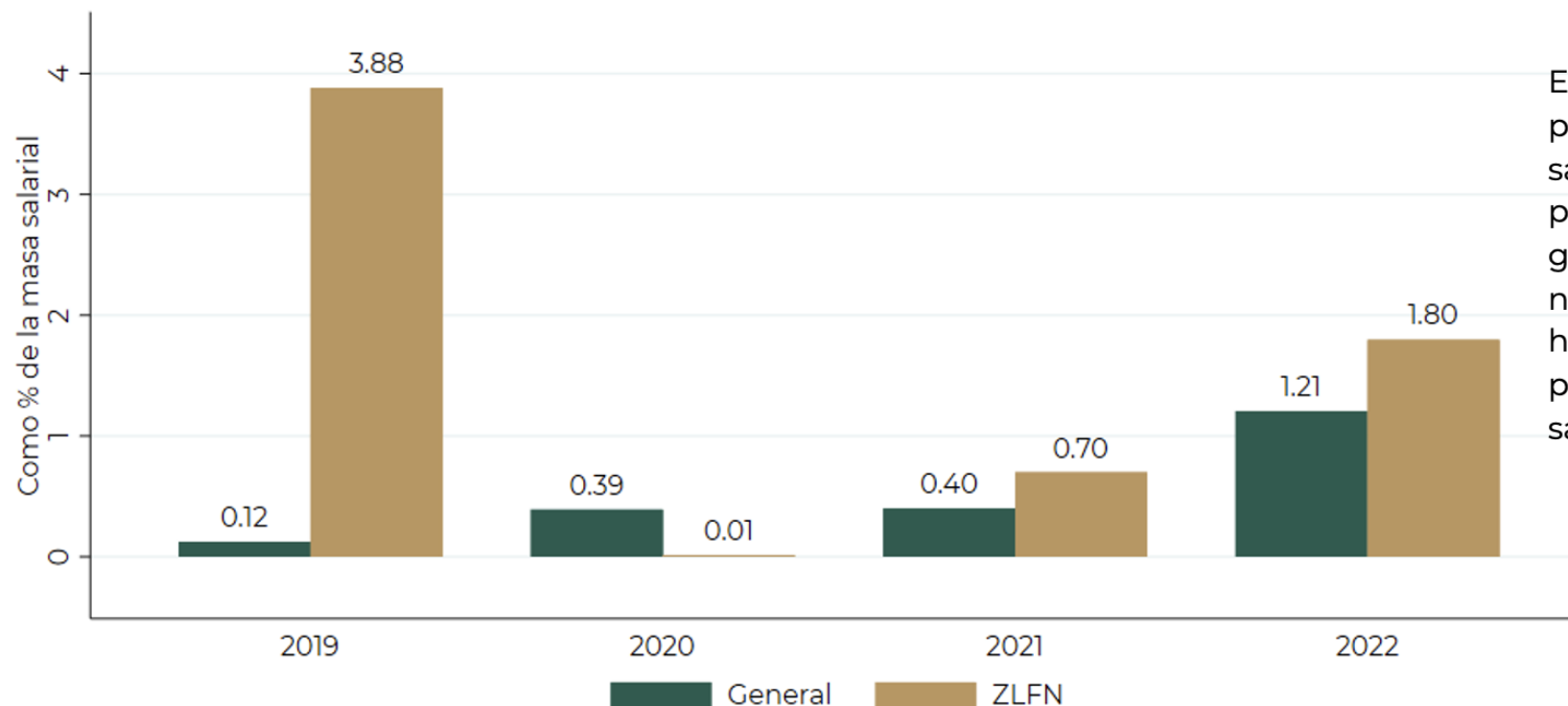
# Estimación de la Compensación laboral y su traspaso a los precios de producción de las empresas de manufacturas en México

# Mecanismos de transmisión del Salario Mínimo a la Inflación en México

1. Efecto directo del salario mínimo en las compensaciones laborales (sueldos, salarios y prestaciones sociales) de las empresas.
2. Traspaso de las compensaciones laborales en los precios de producción de las empresas.
3. Transmisión de precios de producción a precios de venta de las empresas y sus efectos en el INPC.

# 1. Efecto del salario mínimo en las compensaciones laborales

## Costo laboral de los incrementos del salario mínimo

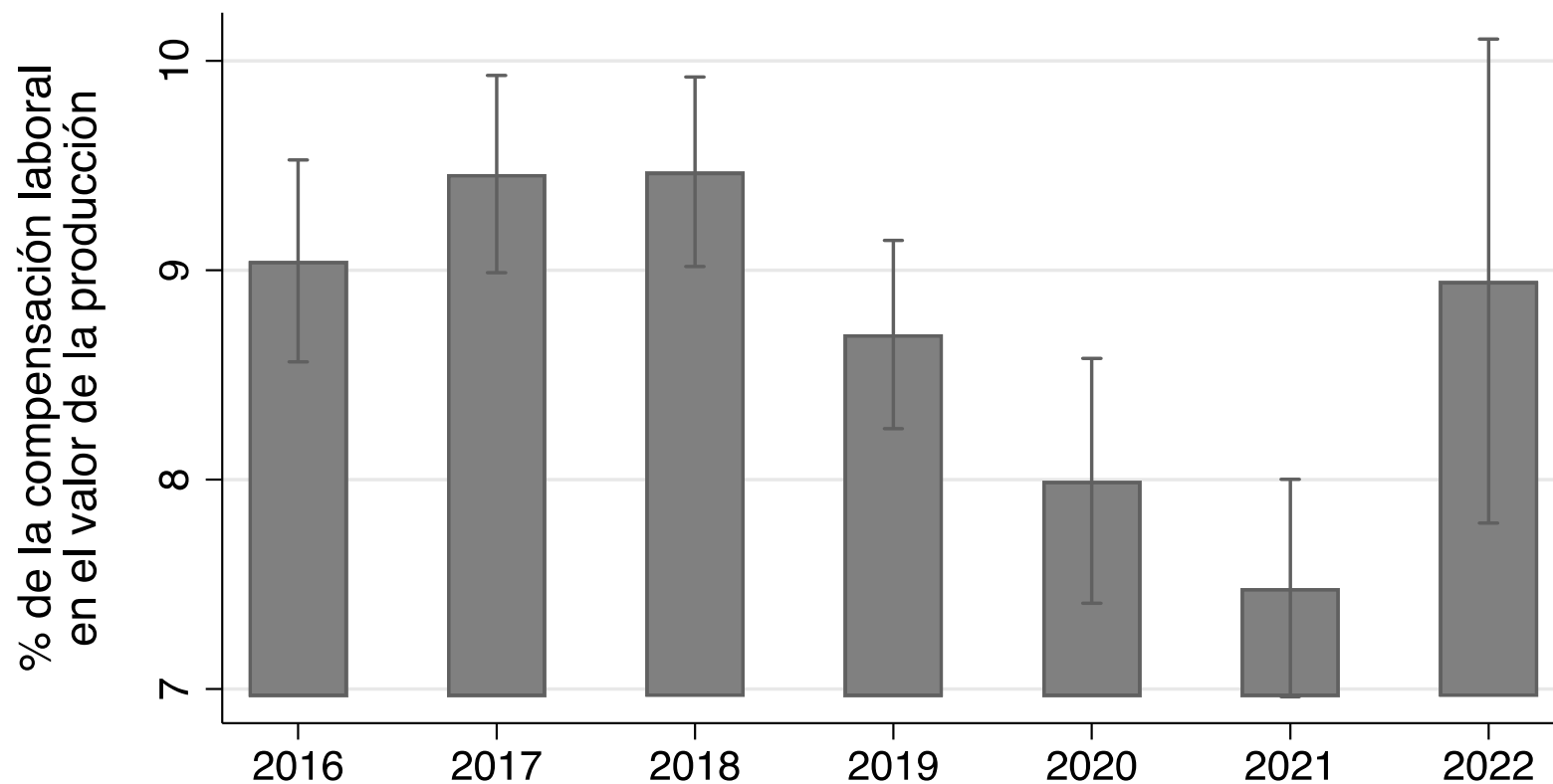


El costo laboral se refiere al porcentaje de la masa salarial adicional requerida para llevar a quienes ganan menos de los nuevos salarios mínimos hasta este nivel, como proporción de la masa salarial pagada.

## 2. Traspaso de las compensaciones laborales a precios de producción

- I. Estimación de la compensación laboral considerando la estructura del mercado laboral
- II. Variación del salario base de cotización
- III. Estimación del traspaso de las compensaciones laborales en los precios de producción de las empresas

## Compensación laboral de las Manufacturas en México Enero 2016 a Marzo 2022



Fuente: Elaboración con datos de INEGI.

Nota: La compensación laboral incluye la remuneración total del personal ocupado dependiente de la razón social respecto al valor de la producción. Estimación con efectos fijos por industria y controlando por tipo de cambio, outsourcing y capacidad de planta utilizada.



# Salario base de cotización promedio nacional

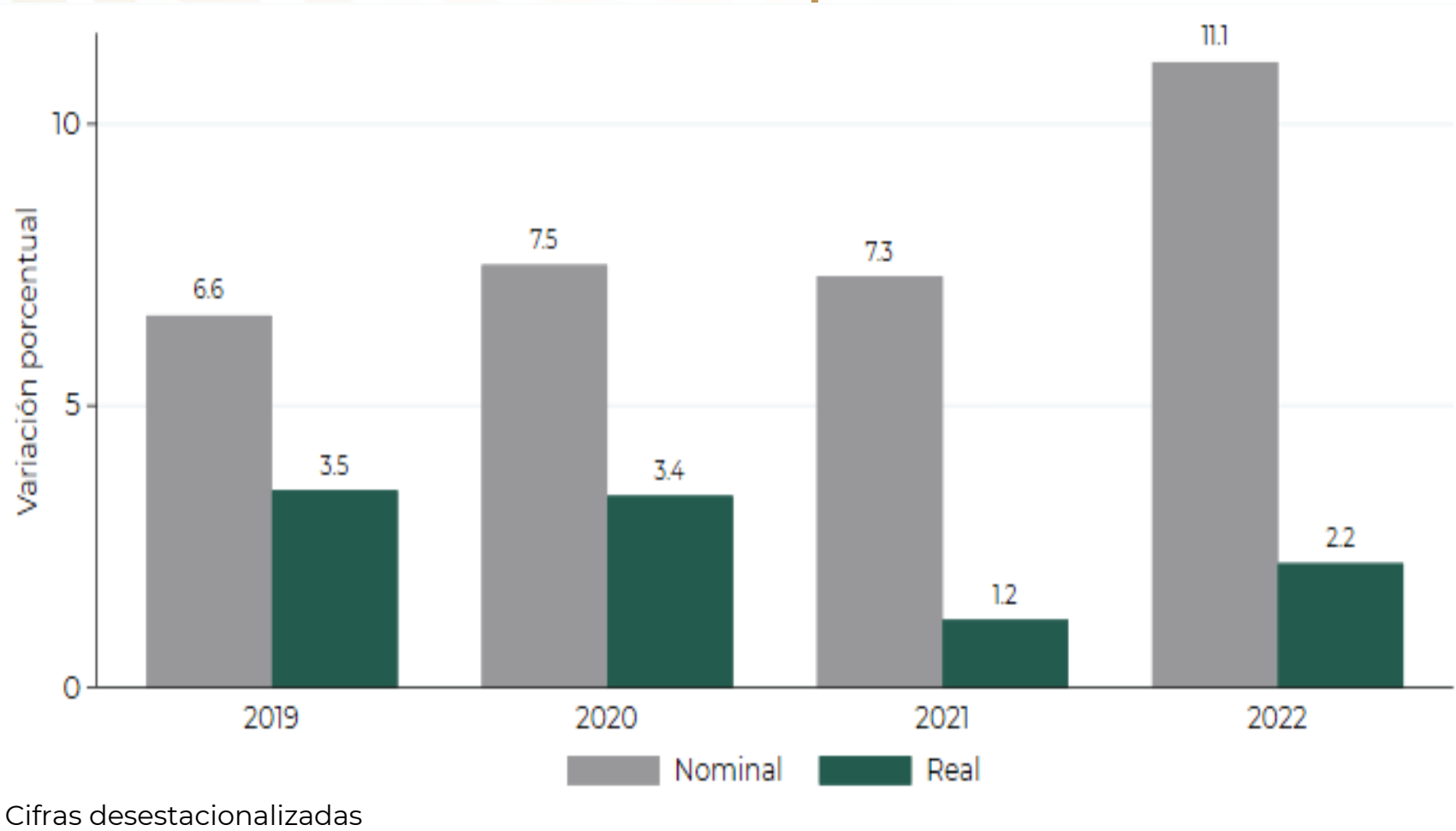
## Variación anual al mes de septiembre



**TRABAJO**  
SECRETARÍA DEL TRABAJO  
Y PREVISIÓN SOCIAL



**CONASAMI**  
COMISIÓN NACIONAL DE LOS SALARIOS MÍNIMOS



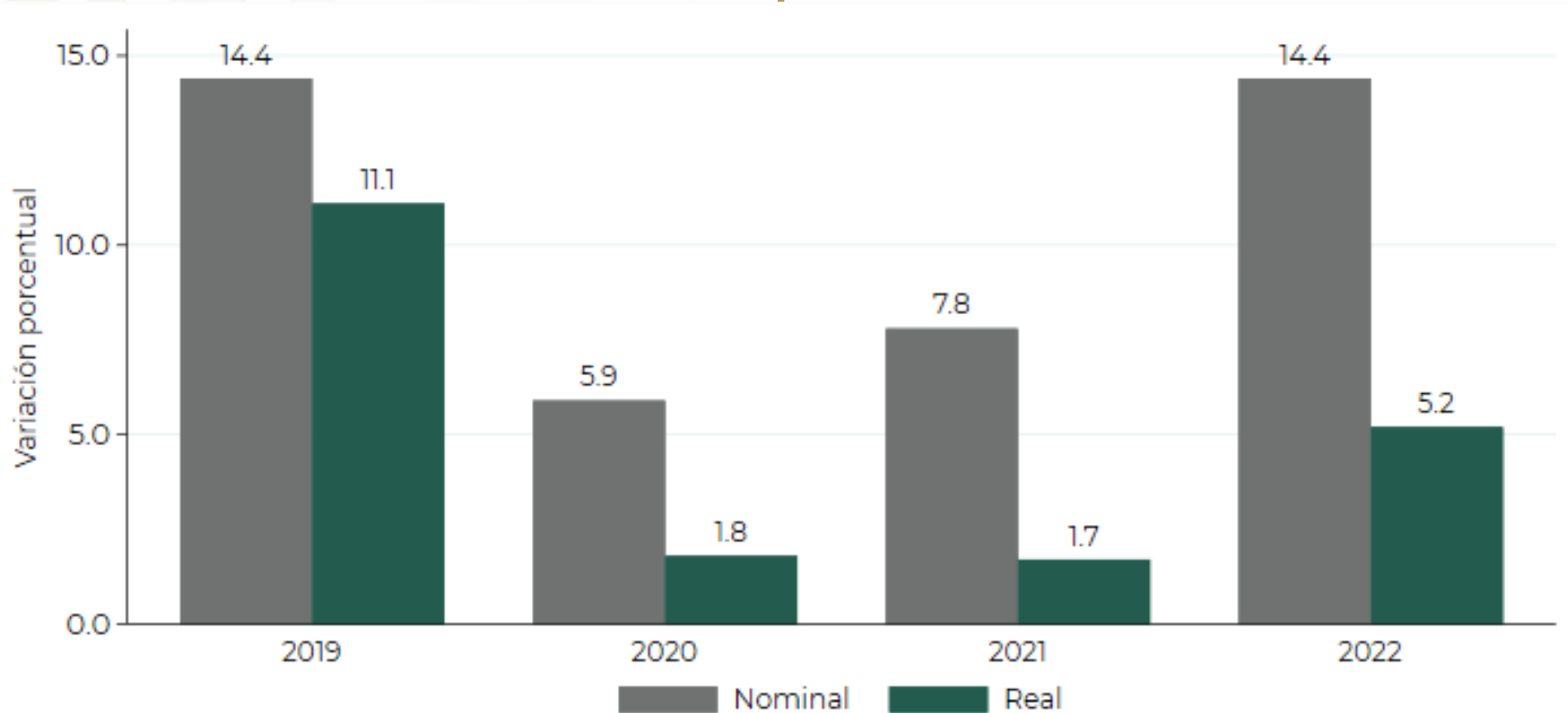
Cifras desestacionalizadas  
Pesos diarios de septiembre 2022

Fuente: Elaboración propia con datos del IMSS



# Salario base de cotización promedio en ZLFN

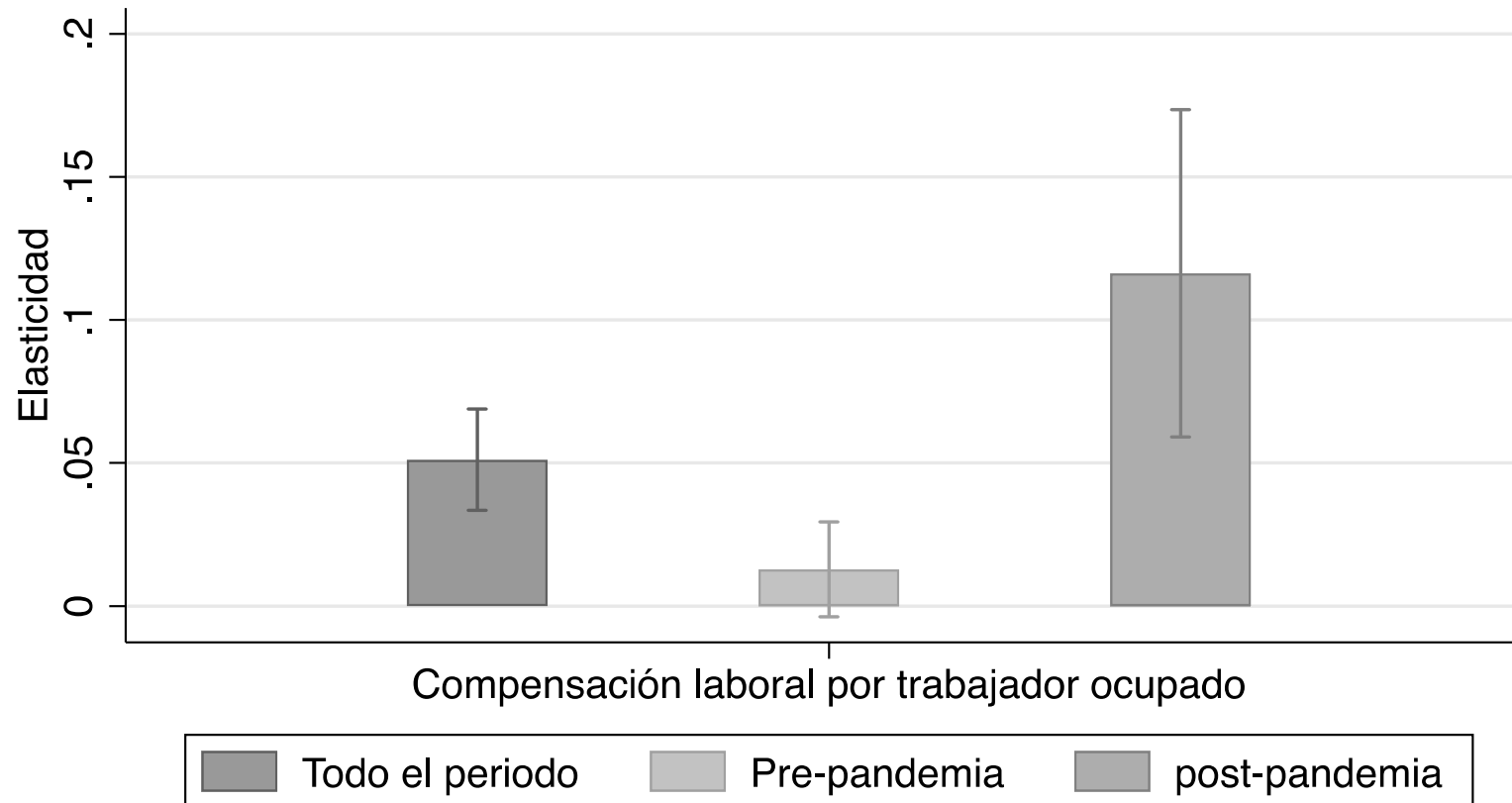
## Variación anual al mes de septiembre



Cifras desestacionalizadas  
Pesos diarios de septiembre 2022  
Fuente: Elaboración propia con datos del IMSS

# Elasticidad de traspaso

## Compensación laboral en precios de producción Manufacturas en México



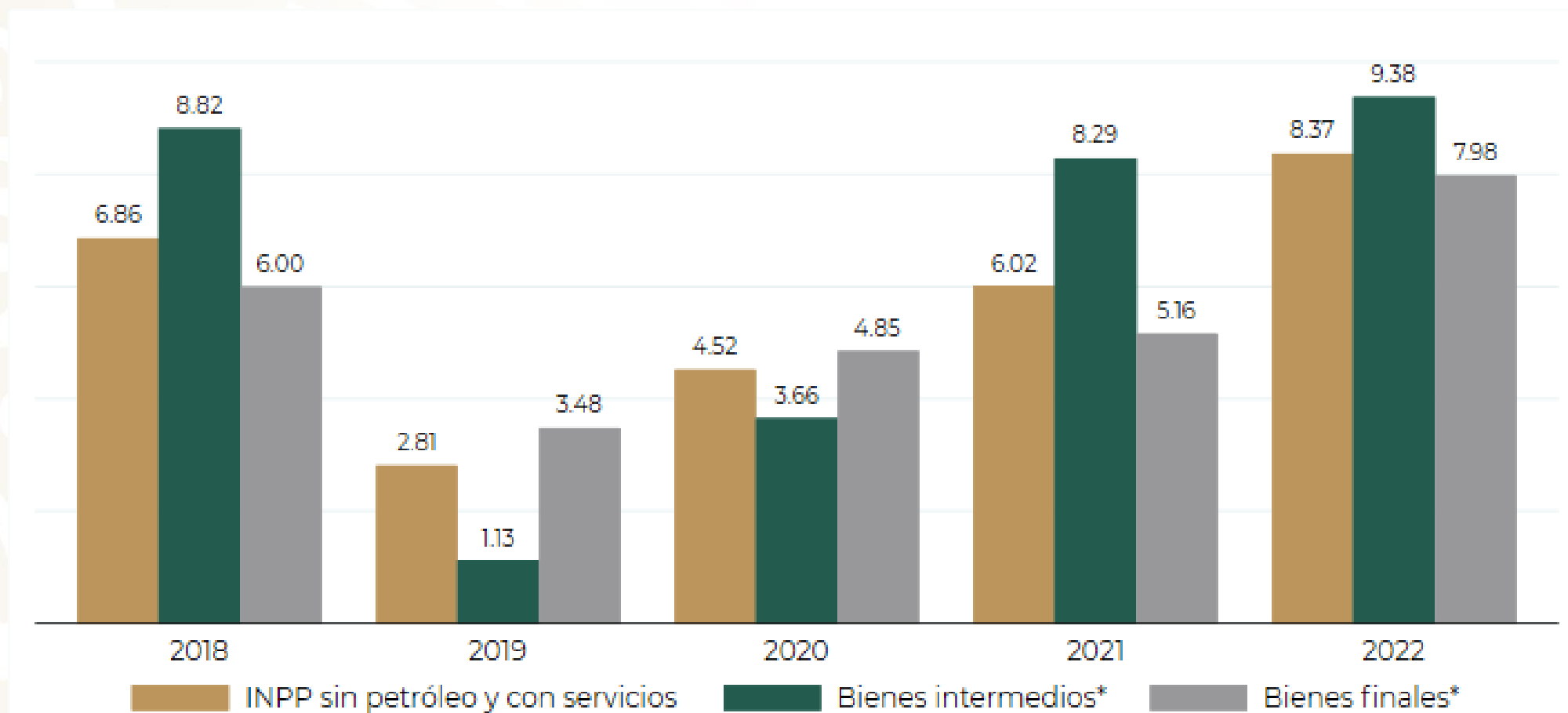
Fuente: Elaboración propia con datos de INEGI, EMIM enero 2013 a marzo 2022.  
Nota: La compensación laboral incluye la remuneración total del personal ocupado dependiente de la razón social respecto al valor de la producción. Estimación con efectos fijos por industria y controlando por tipo de cambio y capacidad de planta utilizada.

### 3. Transmisión de precios de producción y ventas en la Inflación

- Efectos de los precios de materias primas y bienes intermedios
- Costos de logística, distribución, almacenaje, y comercialización para que los productos lleguen a los consumidores.
- Estructura de mercado de los productos finales (preferencias, patrones de consumo de los hogares, dinámica de las empresas)
- Normatividad y regulación de los productos

# Índice Nacional de Precios al Productor

Variación anual al mes de septiembre



Fuente: Elaboración propia con datos de INEGI.

\*Excluyendo petróleo

# GRACIAS



## TRABAJO

SECRETARÍA DEL TRABAJO  
Y PREVISIÓN SOCIAL



## CONASAMI

COMISIÓN NACIONAL DE LOS SALARIOS MÍNIMOS



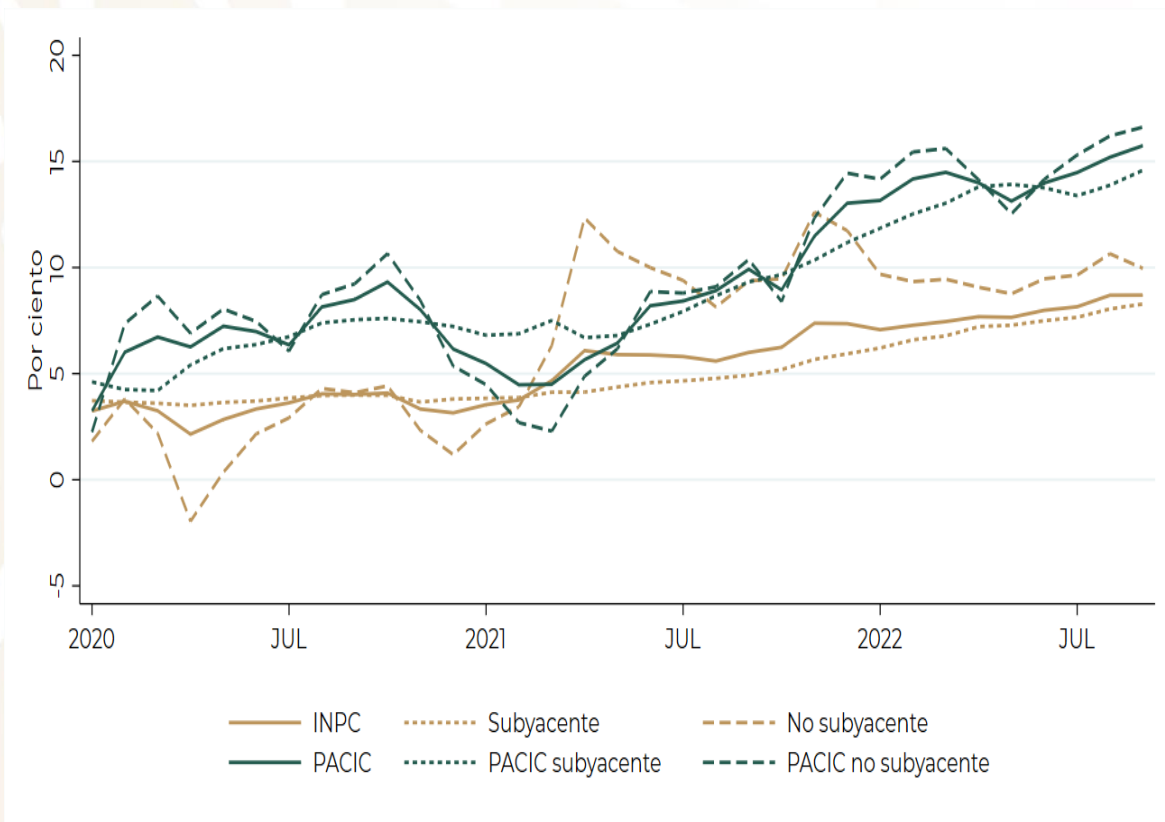
**2022** *Ricardo Flores*  
*Año de Magón*

PRECURSOR DE LA REVOLUCIÓN MEXICANA

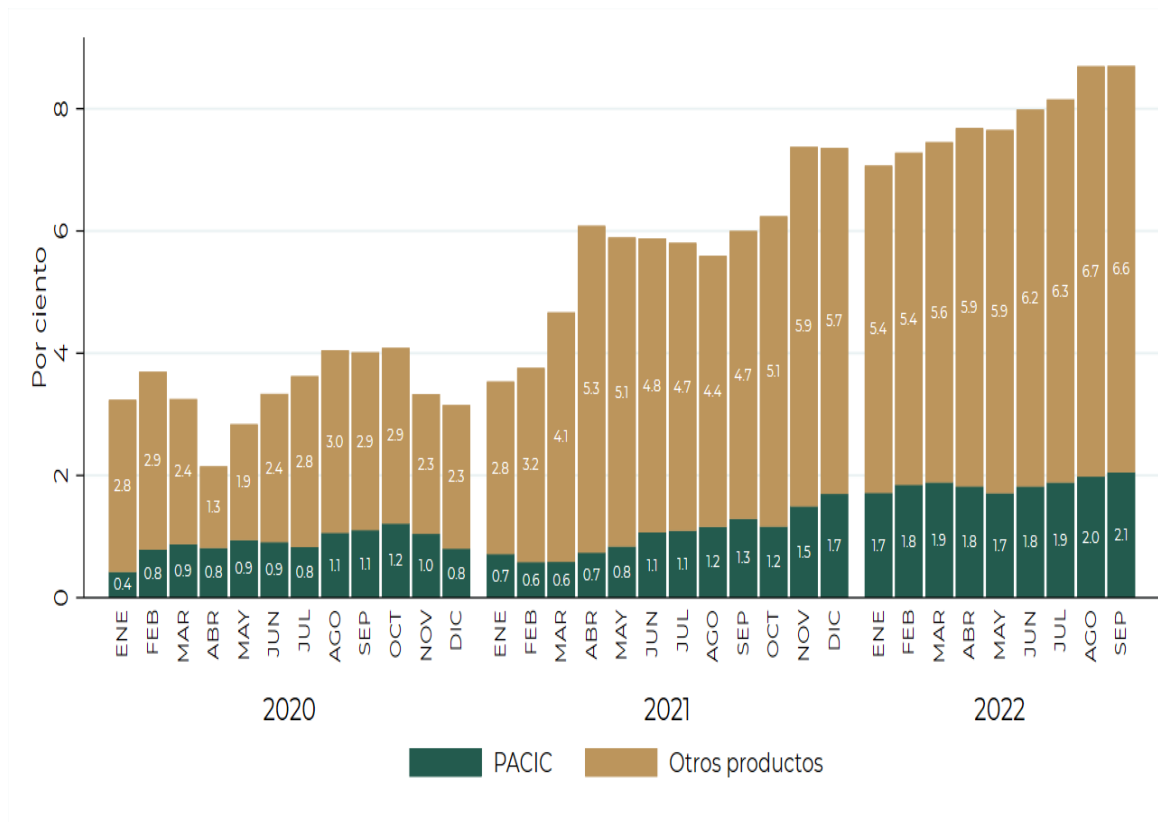


# Seguimiento del PACIC

## VARIACIÓN ANUAL INPC vs PACIC



## ÍNCIDENCIA DE PRODUCTOS EN EL INPC



Fuente: Cálculos propios con información de INEGI.

