

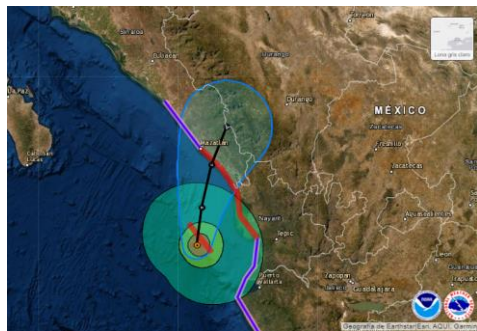
AVISO NÁUTICO No. 554/2022

EL HURACÁN “ORLENE” SE DEGRADÓ CATEGORÍA 2 EN LA ESCALA SAFFIR-SIMPSON, ESTA NOCHE CRUZA LAS ISLAS MARIÁS, NAY., CON DIRECCIÓN HACIA LAS COSTAS Y ZONAS MARÍTIMAS DE SINALOA.

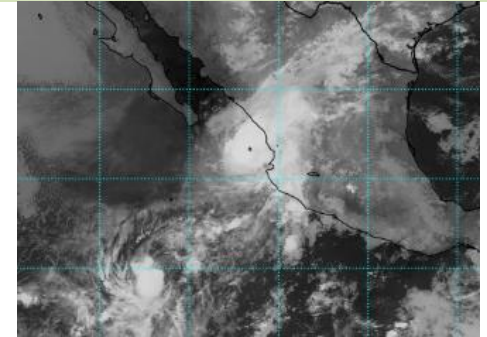
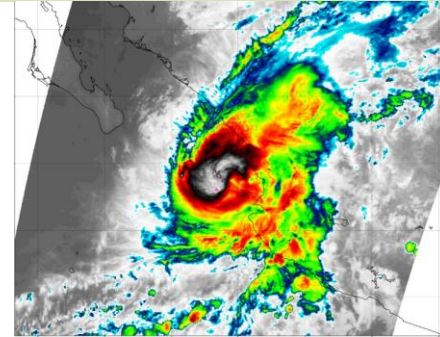
El centro del Huracán “ORLEAN” cruza las Isla Mariás, Nay., ocasionando cielo nublado con lluvias muy fuertes a torrenciales, asociadas con actividad eléctrica, reducción de la visibilidad, rachas de vientos huracanados y oleaje que puede superar los 15 pies (4.5 mts), condicione que se propagan hacia las **costas y zonas marítimas de Sinaloa y Nayarit.**

La comunidad **Marítima-Porturía, actividades de pesca ribereña/deportiva, náuticas, de playa, turísticas**, entre otras, de los estados de **Nayarit, Sinaloa, incluyendo las Islas Mariás, Nay**, se recomienda mantenerse informados del desarrollo y trayectoria de **“ORLENE”**. Así como *Seguir las recomendaciones y lineamientos emitidos por la **Autoridad Marítima Nacional y Locales**, en relación con la prevención y salvaguarda de la vida humana en la mar, en las vías navegables, en costas y en las playas.*

Fecha: 02/10/2022 de las 2330 hrs	En seguimiento al Aviso Náutico No. 553 del 2/10/22
Puertos cerrados a la navegación mayor (500 UAB):	Mazatlán, Sin., Puerto Vallarta, Jal., Manzanillo, Col.
Puertos cerrados a la navegación menor (500 UAB):	San José del Cabo, Cabo San Lucas, B.C.S., Mazatlán, Teacapan, Topolobapo, Sin., San Blas, Nuevo Vallarta, La Cruz de Huanacastle, Chacala, Nay., Puerto Vallarta, Barra de Navidad Jal., Manzanillo, Col.,



Cortesía: NOAA 2200 hrs 02/10/22



Se establece zona de prevención por efectos de HURACÁN EN LAS ISLAS MARIÁS, NAY. ASÍ COMO LAS COSTAS Y ZONAS MARÍTIMAS DE NAYARIT Y SINALOA

Zona de vigilancia por efectos de TORMENTA COSTAS Y ZONAS MARÍTIMAS DE COLIMA Y JALISCO.

SITUACIÓN ACTUAL

Posición del centro del sistema a las 2200 hrs del centro de la CDMX (03 GMT DEL 03/10/22)	Lat. 21.4° Norte y Long. 106.5° Oeste
Distancia a la costa más cercana	<ul style="list-style-type: none"> • A 8 MN (15 KM) al Suroeste de Isla María Magdalena, Nay. • A 13 MN (25 KM) al Sur-sureste de Isla María Madre, Nay. • A 67 MN (124 KM) al Oeste de San Blas, Nay. • A 77 MN (142 KM) al Suroeste de Escuinapa, Sin. • A 80 MN (147 KM) al Suroeste de Teacapan, Sin.
Desplazamiento	Al Norte (10°) a 7 nudos (13 kph)
Presión mínima central	976 hPa
Vientos máximos sostenidos	90 nudos (166 kph) con rachas de 110 nudos (204 kph)

No se puede vencer a quien no sabe rendirse (Babe Ruth)
Máxima Operatividad de la Secretaría de Marina-Armada de México

Cuadrantes	NE		SE		SW		NW	
	MN	KM	MN	KM	MN	KM	MN	KM
Radio de vientos de 34 nudos (65 kph)	70	131	80	148	50	93	70	131
Radio de oleaje de 3.6 mts (12 pies)	60	111	75	139	60	111	30	56
Por imágenes de satélite el Huracán "ORLENE" de categoría 2 conformado por densas bandas nubosas cubren las costa y zonas marítimas de Nayarit y Sinaloa generando el deterioro de las condiciones meteorológicas y oceanográficas para la navegación y actividad marítimas-portuarias con rachas intensas que podrán superar lo 40 nudos (74 kph), marejada y oleaje mayor a los 15 pies (4.5 mt), sin descartar el ingreso del mar en zonas bajas, condicione que continuarán incrementándose, conforme al acercamiento de "ORLENE" a las citadas áreas, se mantiene en vigilancia.								
Asimismo, la amplia actividad convectiva del Huracán "ORLENE" continúa favoreciendo cielo nublado con lluvias fuertes a muy fuertes con rachas de viento que aún pueden superar los 27 nudos (50 kph), fuerte marejada y oleaje mayor a los 12 pies (3.6 mts) en costas y zonas marítimas de Jalisco y Colima.								
Se mantiene en vigilancia y se recomienda mantenerse informados de las actualizaciones de este sistema y atender las recomendaciones de la Autoridad Marítima Nacional.								
PRONOSTICO DEL NATIONAL WEATHER SERVICE MIAMI, FL.								
Posición del centro del sistema a las 0600 hrs del centro de la ciudad de México (12 GMT del 3/10/22).						Lat. 22.1° Norte y Long. 106.4° Oeste		
Distancia a la costa más cercana		<ul style="list-style-type: none"> • A 31 MN (57 KM) al Nor-noreste de Isla María Madre, Nay. • A 47 MN (87 KM) al Oeste-suroeste de Escuinapa, Sin. • A 50 MN (93 KM) al Oeste-suroeste de Teacapan, Sin. • A 66 MN (122 KM) al Sur de Mazatlán, Sin. • A 75 MN (138 KM) al Oeste-noroeste de San Blas, Nay. 						
Vientos máximos sostenidos		80 nudos (148 kph) con rachas de 100 nudos (185 kph) como HURACÁN CATEGORÍA 1						
<ul style="list-style-type: none"> • Los modelos numéricos de intensidad indica que este sistema degradara la intensidad de sus vientos, con una tendencia debilitarse a Huracán Categoría 1 durante esta madrugada del lunes 3 de octubre del 2022. • El modelo de trayectoria oficial del Centro Nacional de Huracanes indica una trayectoria hacia el norte acercándose a las costas de Sinaloa, se mantiene en vigilancia • Se mantienen en vigilancia y se recomienda mantenerse informados de las actualizaciones de intensidad y trayectoria del HURACÁN "ORLENE". 								
Observaciones		Ante los acumulados de lluvias que se prevén, se recomienda extremar precaución en inmediaciones de ríos y arroyos de respuesta rápida, así como en desembocaduras de ríos con el mar de los estados mencionados, por lo que deberán mantenerse informados de los niveles de los ríos e implementar demás prevenciones y precauciones.						
*Recomendaciones para la Navegación en general, comunidad marítima portuaria, ribereña, lo siguiente <ol style="list-style-type: none"> 1. Previo a su zarpe deberán tener conocimiento de las condiciones meteorológicas que prevalecerán en su ruta de navegación. 2. Deberán implementar las prevenciones y precauciones necesarias en relación con las actividades que realicen en las áreas donde se pronostican citados efectos meteorológicos. 3. Debido a la saturación del suelo y a los acumulados de las precipitaciones que se presenten, deberán mantenerse informados y alerta de los niveles de ríos y arroyos de respuestas rápida que puedan favorecer inundaciones y deslaves en zonas bajas, así como al taponamiento en las desembocaduras de los ríos con el mar y al arrastre de palizada. 4. Seguir las recomendaciones y lineamientos emitidos por la Autoridades Marítima Nacional y Locales, en relación con la prevención y salvaguarda de la vida humana en la mar, en las vías navegables, en costas y en las playas. 								
Atención a los Navegantes:		Para su conocimiento, demás prevenciones y precauciones.						
Fuente: SEMAR								

Elaboró: L. Ccias. At. Blanca Lucido Toto.

PÚBLICA



SECRETARÍA DE MARINA
SUB-SECRETARÍA DE MARINA
UNIDAD DE CAPITANÍAS DE PUERTO Y ASUNTOS MARÍTIMOS
DIRECCIÓN GENERAL ADJUNTA DE CAPITANÍAS DE PUERTO
DIRECCIÓN DE SEGURIDAD MARÍTIMA



La siguiente información la encontrarán en: <https://www.gob.mx/semar/unicapam/acciones-y-programas/seguridad-maritima-305335>
<https://www.gob.mx/semar/unicapam/acciones-y-programas/avisos-nauticos-160787>

No se puede vencer a quien no sabe rendirse (Babe Ruth)
Máxima Operatividad de la Secretaría de Marina-Armada de México

Av. Heroica Escuela Naval Militar No. 669, Col. Presidentes Ejidales, 2da. Sección, Coyoacán, CP. 04470, Cd. de México, Tel: (55) 56246500



2022 *Ricardo*
Flores
Año de *Magón*
PRECURSOR DE LA REVOLUCIÓN MEXICANA