

# Indicadores de la Aviación Mexicana



enero - agosto  
2022

## Transporte de pasajeros



**70.1 millones**  
de pasajeros



Pasajeros de fletamento  
**89.9%** crecimiento total



Aerolíneas nacionales  
**34.6%** crecimiento total



Comportamiento de  
pasajeros transportados  
por empresas nacionales

Nacional **32.8%**  
Internacional **52.7%**



Aerolíneas nacionales  
con mayor crecimiento

**42.8%** TAR  
**39.8%** Viva Aerobus  
**33.8%** Volaris

Pasajeros (Aviación regular y fletamiento)	2022	2021	% Var	% Part
Volaris	18,255.9	13,649.2	33.8%	26.0%
Viva Aerobus	12,441.2	8,896.4	39.8%	17.7%
Grupo Aeroméxico	13,632.3	10,210.3	33.5%	19.4%
Magnicharters	374.6	337.8	10.9%	0.5%
Aeromar	287.8	302.2	-4.8%	0.4%
Transportes Aéreos Regionales (TAR)	236.4	165.5	42.8%	0.3%
Aéreo Calafia	97.6	102.1	-4.4%	0.1%
<b>Total Mexicanas</b>	<b>45,325.8</b>	<b>33,663.5</b>	<b>34.6%</b>	<b>64.6%</b>
Estados Unidos	17,869.1	13,684.5	30.6%	25.5%
Canada	1,507.5	115.9	1200.6%	2.1%
Centro y Sudamérica	2,656.3	1,127.9	135.5%	3.8%
Europa	2,625.5	911.1	188.2%	3.7%
Asia	147.2	34.7	324.6%	0.21%
<b>Total Extranjeras</b>	<b>24,805.5</b>	<b>15,874.0</b>	<b>56.3%</b>	<b>35.4%</b>
<b>Total</b>	<b>70,131.4</b>	<b>49,537.5</b>	<b>41.6%</b>	<b>100.0%</b>

Nota: Los datos de las imágenes contienen tanto aviación regular como fletamiento. Fuente: SICT.AFAC

# Indicadores de la Aviación Mexicana

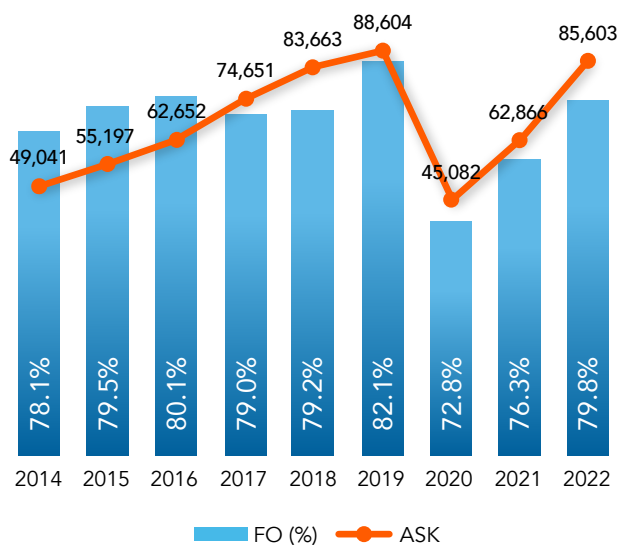


enero - agosto  
2022

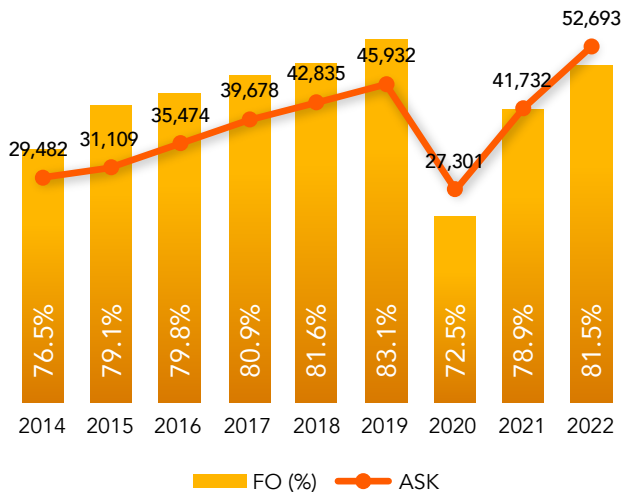
## Factor de ocupación aerolíneas nacionales



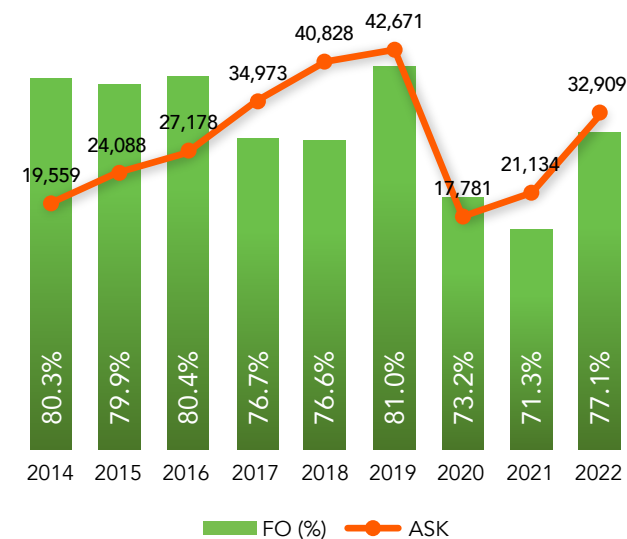
Total aerolíneas nacionales



Vuelos domésticos



Vuelos internacionales



# Indicadores de la Aviación Mexicana



enero - agosto  
2022

## Transporte de carga



### Toneladas transportadas (Nacional e Internacional)

	2022	2021	% Var	% Part
Aeronaves TSM	57,160.5	51,227.2	11.6%	8.6%
MCS Aerocarga de México	31,243.7	37,389.8	-16.4%	4.7%
Estafeta	26,230.3	21,793.3	20.4%	4.0%
Grupo Aeroméxico	80,115.6	63,476.3	26.2%	12.1%
Volaris	15,043.8	13,334.8	12.8%	2.3%
Mas Air	68,880.9	72,091.6	-4.5%	10.4%
Viva Aerobus	5,852.0	4,181.6	39.9%	0.9%
Aerounión	38,845.4	49,327.4	-21.2%	5.9%
Aeromar	243.4	229.7	6.0%	0.04%
Otras	187.2	0.121	--	0.03%
<b>Total Mexicanas</b>	<b>323,802.8</b>	<b>313,051.9</b>	<b>3.4%</b>	<b>48.8%</b>
Estados Unidos	123,226.0	110,014.9	12.0%	18.6%
Canada	897.8	3,160.0	-71.6%	0.14%
Centro y Sudamérica	24,461.9	13,930.1	75.6%	3.7%
Europa	131,006.6	114,488.2	14.4%	19.7%
Asia	55,589.8	79,293.7	-29.9%	8.4%
África	4,762.1	3,299.5	44.3%	0.72%
<b>Total Extranjeras</b>	<b>339,944.2</b>	<b>324,186.5</b>	<b>4.9%</b>	<b>51.2%</b>
<b>Total</b>	<b>663,747.0</b>	<b>637,238.4</b>	<b>4.2%</b>	<b>100.0%</b>



Nota: Los datos de las imágenes contienen tanto aviación regular como fletamiento. Fuente: SICT.AFAC

# Indicadores de la Aviación Mexicana



enero - agosto  
2022

## Datos a destacar

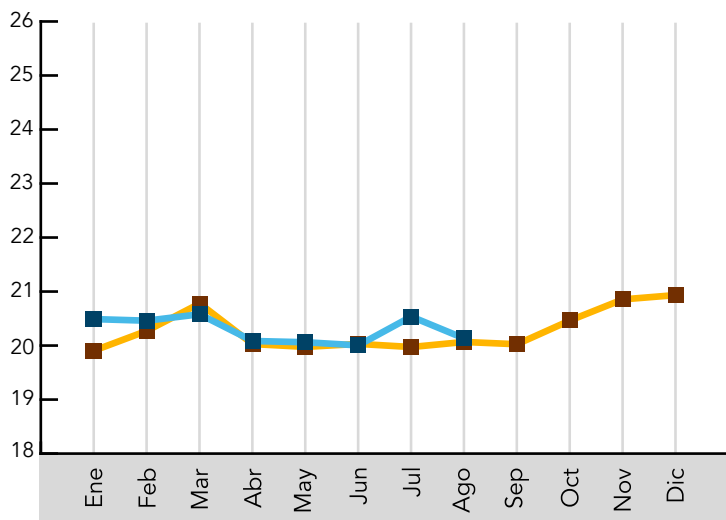


\*La flota está actualizada al segundo trimestre de 2022.

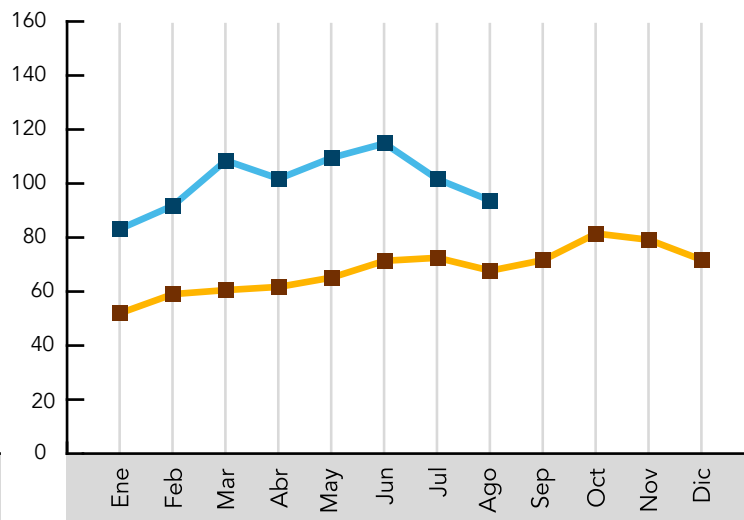


\*Líneas nacionales

### Tipo de cambio USD vs MX peso\*



### Promedio mensual en dolares por barril\*\*



■ 2021 ■ 2022



Fuente: SICT.AFAC

\*BANXICO. <https://www.banxico.org.mx/SielInternet/consultarDirectorioInternetAction.do?sector=6&accion=consultarCuadro&idCuadro=CF86&locale=es>

\*\*YCHARTS. [https://ycharts.com/indicators/wti\\_crude\\_oil\\_spot\\_price](https://ycharts.com/indicators/wti_crude_oil_spot_price)