

Pulso de la Salud

8 febrero, 2022



SALUD
SECRETARÍA DE SALUD



2022 *Ricardo Flores*
Año de Magón
PRECURSOR DE LA REVOLUCIÓN MEXICANA

Componente técnico COVID-19 Informe epidémico diario

8 febrero, 2022



SALUD
SECRETARÍA DE SALUD



2022 Ricardo Flores
Año de Magón
PRECURSOR DE LA REVOLUCIÓN MEXICANA

COVID-19 México: casos incidentes y activos estimados y personas recuperadas por semana epidemiológica

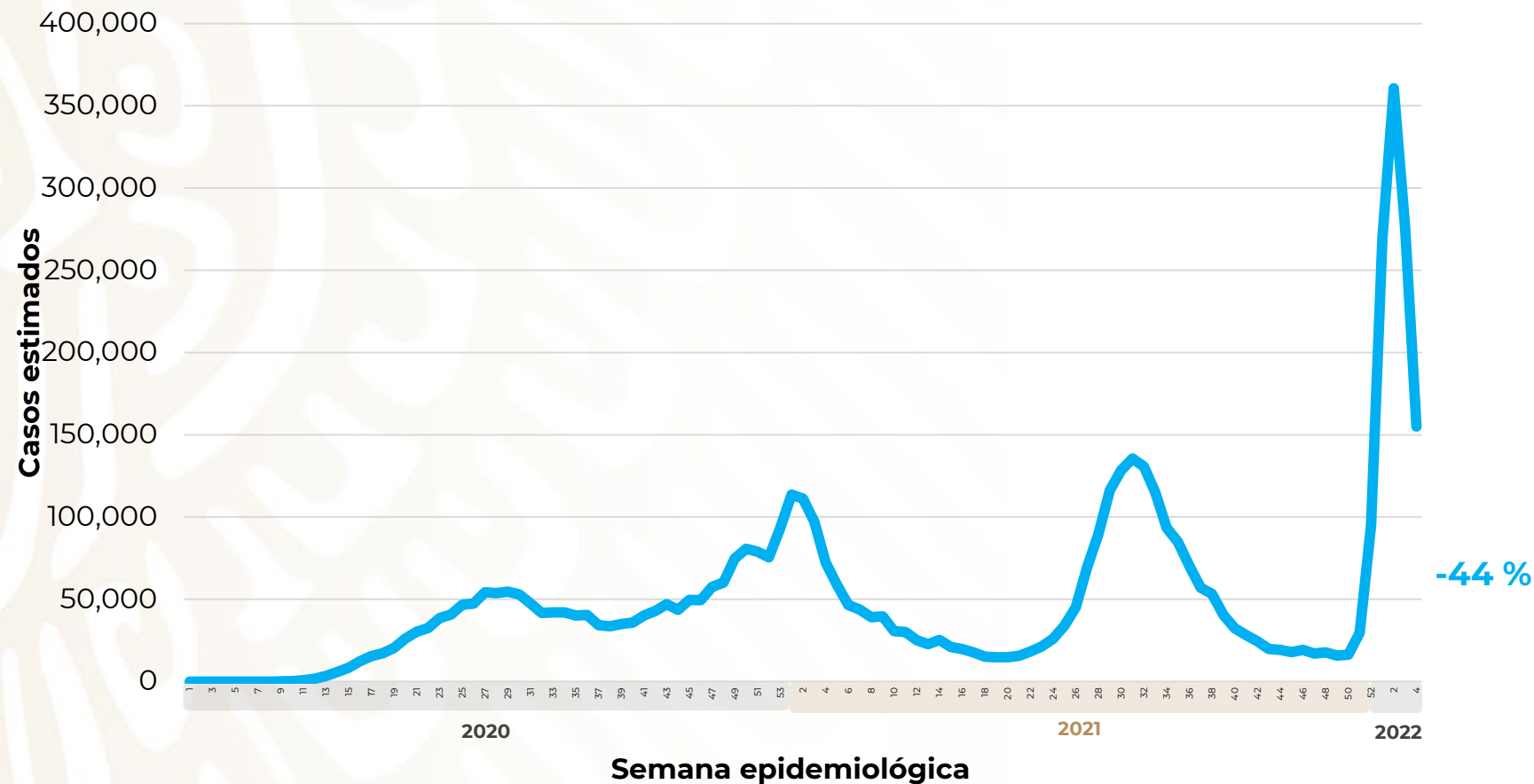


SALUD
SECRETARÍA DE SALUD

8 febrero, 2022

Fase 3

Escenario nacional



156,916

(2.9%)

casos activos estimados

5,426,856 Casos estimados

4,348,148 Personas recuperadas

309,752 Defunciones confirmadas



COVID-19 México: situación de hospitalización, camas generales y camas con ventilador mecánico

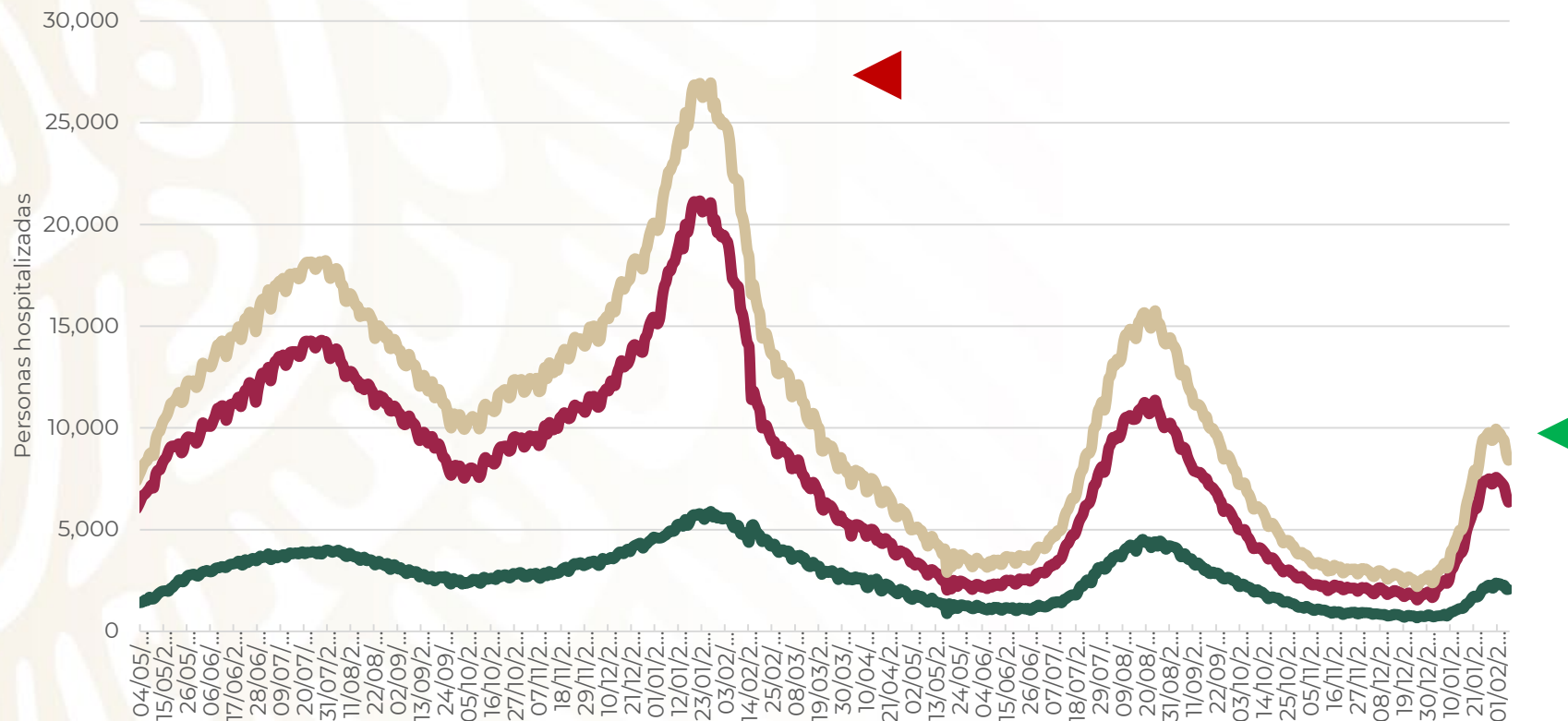
8 febrero, 2022

Fase 3

-69%

reducción de ocupación nacional (máximo vs. hoy)

Escenario nacional



Total de personas hospitalizadas

Ocupación - camas generales

Sin cambio

40%

Ocupación - camas con ventilador

-1 pp

26%



COVID-19 México: mortalidad por semana epidemiológica de defunción

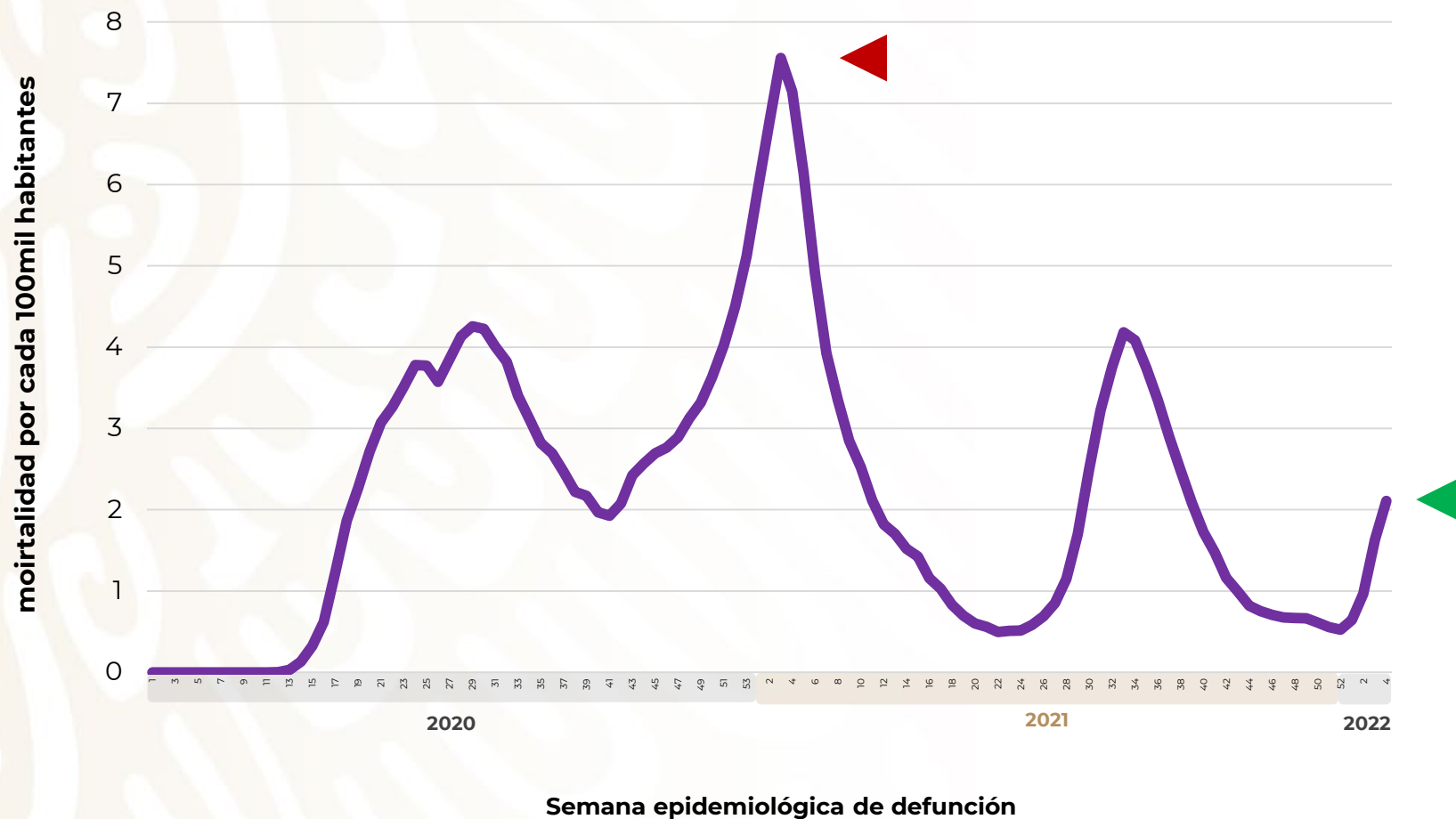
8 febrero, 2022

Fase 3

-72%

reducción de mortalidad respecto al máximo

Escenario nacional

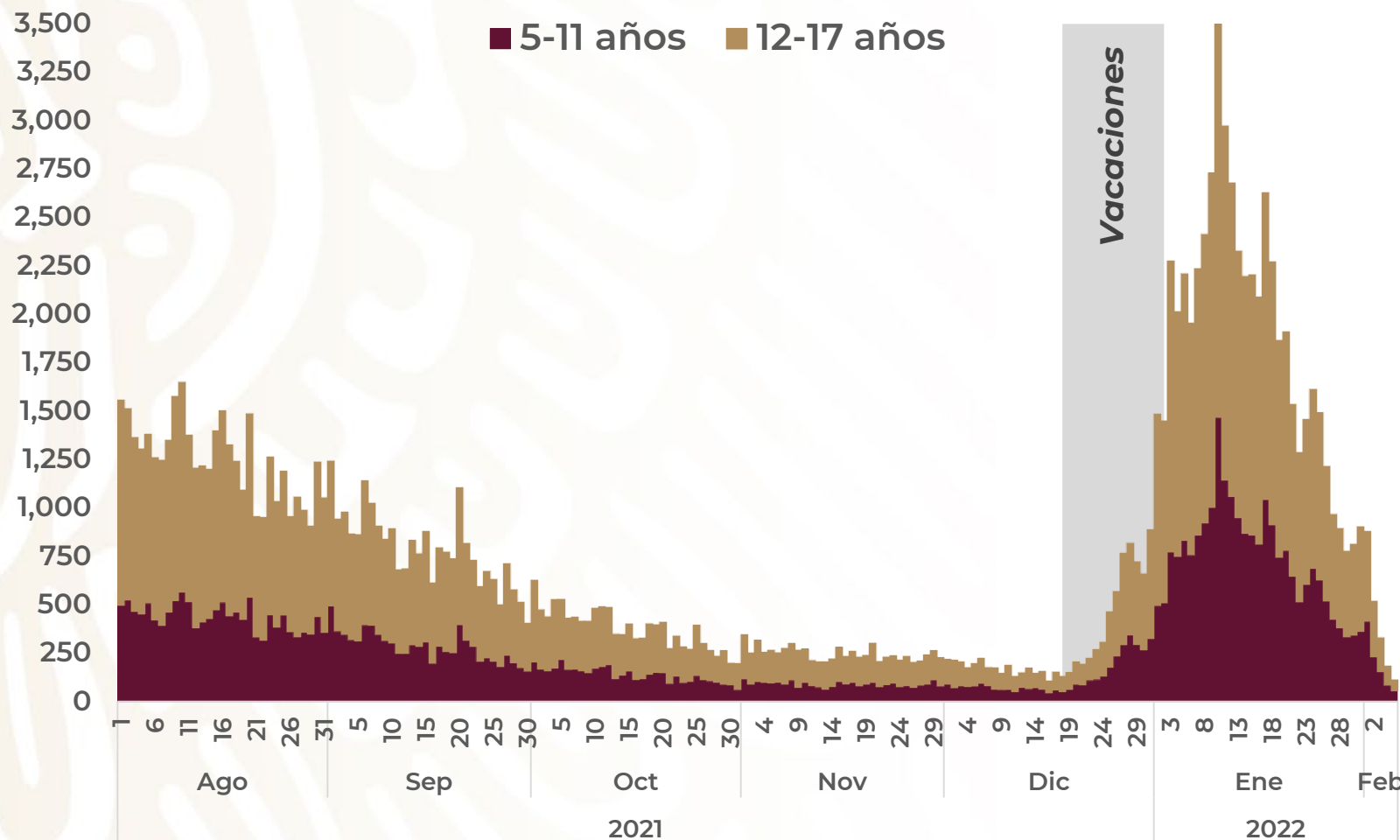


COVID-19 México: en menores de edad

8 febrero, 2022

Fase 3

1 de agosto de 2021 al 5 febrero de 2022



Porcentaje de casos por grupo de edad sobre el total de casos

	0 a 4	5 a 11	12 a 17
Epidemia total	1%	2%	3%
Desde agosto	1%	3%	4%
Cuarta ola	1%	2%	3%



COVID-19 México: escuelas afectadas con COVID-19

8 febrero, 2022

Fase 3

Fecha del reporte del 31 de enero al 4 de febrero 2022

Entidad	Escuelas con grupos afectados	Escuelas cerradas	Total
Baja California	3	3	6
Coahuila	1	1	2
Estado de México	73	24	97
Michoacán	1	0	1
Nuevo León	4	0	4
Puebla	36	0	36
Querétaro	3	0	3
Sinaloa	30	39	69
Veracruz	1	1	2
Total	152	68	220

- Escuelas que notifican en sistema **114,629**
- Porcentaje de escuelas afectadas **0.2%**

Estrategia Nacional de Vacunación Panorama General, COVID-19

8 febrero, 2022



SALUD
SECRETARÍA DE SALUD



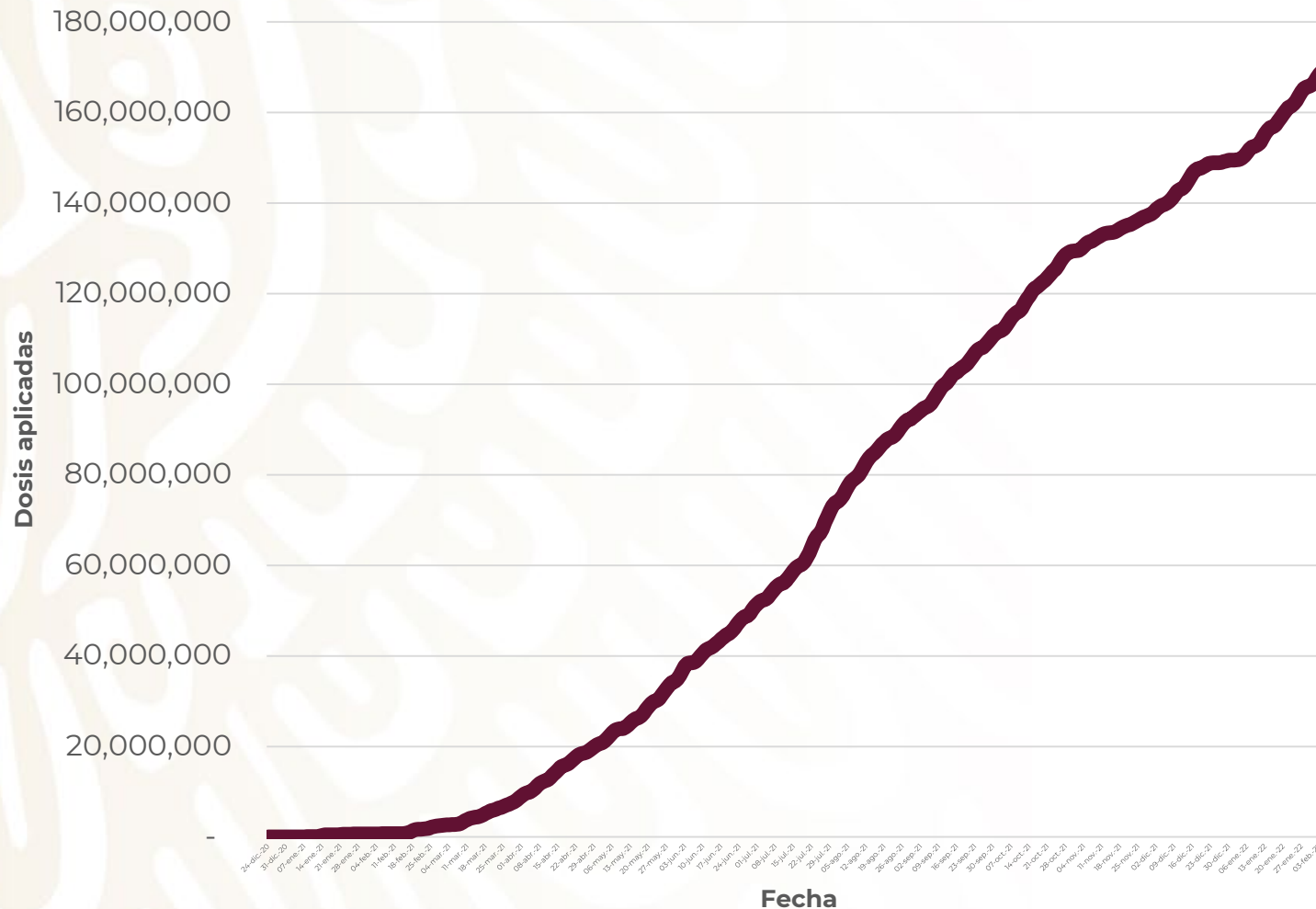
2022 Ricardo Flores
Año de Magón
PRECURSOR DE LA REVOLUCIÓN MEXICANA

Estrategia Nacional de Vacunación

8 febrero, 2022

COVID-19

Avance acumulado (dosis)*



169,815,314

Total de dosis aplicadas reportadas

101,886 dosis perdidas



*Datos preliminares, corte de información al 8 febrero 2022, datos estimados por histórico reportado

Estrategia Nacional de Vacunación

Personas vacunadas*

Esquema completo

77,632,311

Personas vacunadas con esq. completo

94%

Nuevos esquemas

6,285,352

Personas vacunadas con nuevos esquemas

6%

83,917,663

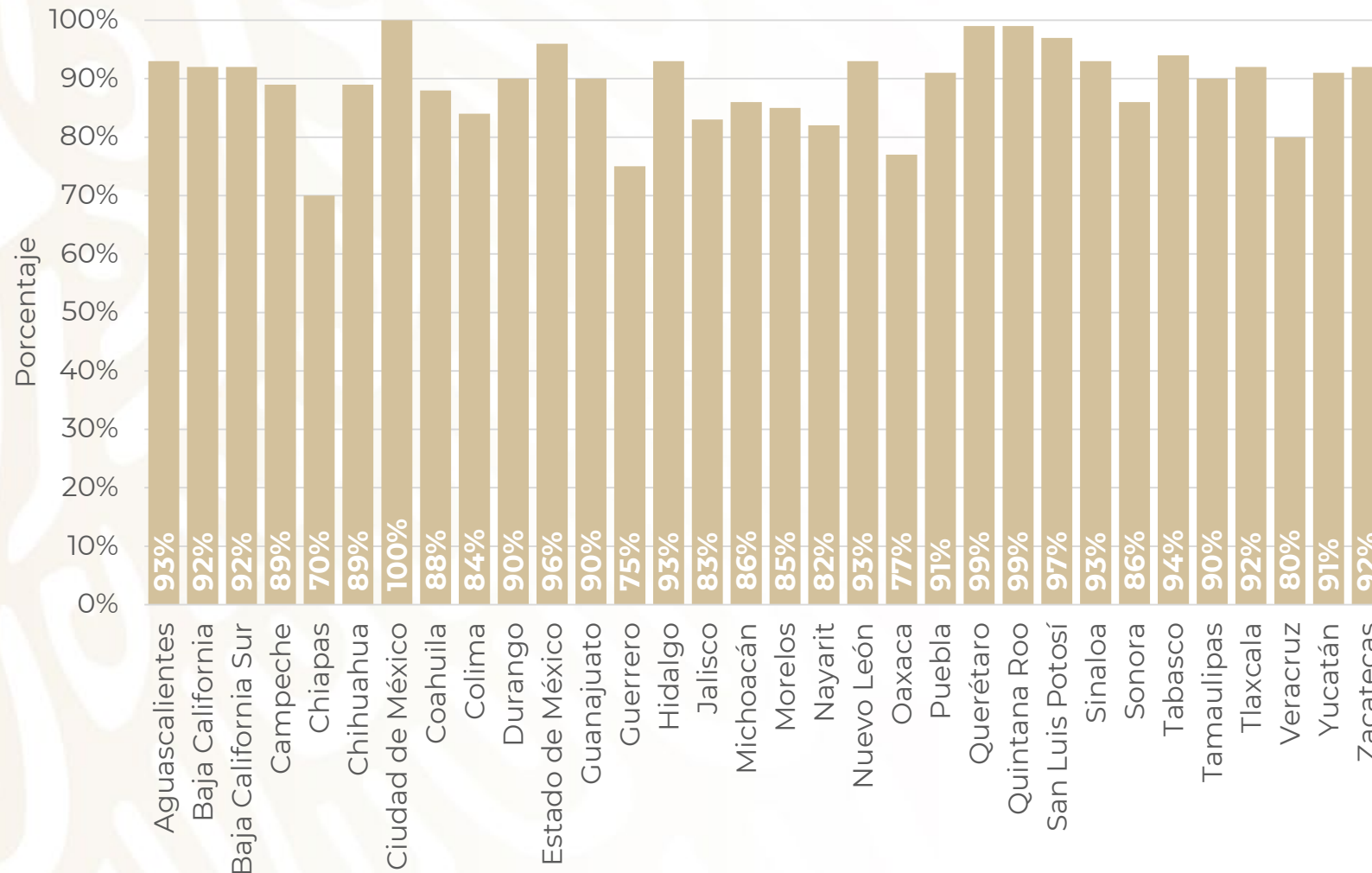
Personas de todas las edades vacunadas reportadas

Estrategia Nacional de Vacunación

8 febrero, 2022

COVID-19

Cobertura por entidad*



89%

De la población de 18 años y más



*Población con al menos 1 dosis; estimación conforme a entrega y aplicación de dosis. Corte al 8 febrero 2022. Se toma como población de 18 años o más, un total 89,484,507 personas (proyección de población a mitad de año 2022, CONAPO).

Estrategia Nacional de Vacunación

Coberturas, grupos de edad

Todas las edades

84,384,351

personas con al menos 1 dosis reportadas

98,378,523

Personas de 14 años o más*

86%

Cobertura*

Personas de 18 años y más

79,932,089

personas con al menos 1 dosis reportadas

89,484,507

Personas de 18 años y más*

89%

Cobertura*

Personas de 14 a 17 años

4,452,262

personas con al menos 1 dosis reportadas

8,894,016

Personas de 14 a 17 años*

50%

Cobertura*



Estrategia Nacional de Vacunación

Refuerzos, grupos de edad



SALUD
SECRETARÍA DE SALUD

8 febrero, 2022

COVID-19

**Personas de
60 años y más**

8,617,760

dosis de refuerzo aplicadas y
reportadas

13,095,005

Total de personas de 60 años y más
con al menos 1 dosis

66%

Cobertura*

**Personas de
40 a 59 años**

7,707,362

dosis de refuerzo aplicadas y
reportadas

26,617,482

Total de personas de 40 a 59 años
con al menos 1 dosis

29%

Cobertura*

**Personas de
30 a 39 años**

7,033

dosis de refuerzo aplicadas y
reportadas

14,976,567

Total de personas de 30 a 39 años
con al menos 1 dosis

~1%

Cobertura*



* Toma como base y denominador las personas con al menos 1 dosis. **El denominador se obtiene desde el registro nominal y por tanto puede tener subregistro.

Estrategia Nacional de Vacunación

Refuerzos, grupos específicos



SALUD
SECRETARÍA DE SALUD

8 febrero, 2022

COVID-19

Personal de salud

1,372,624

dosis de refuerzo
aplicadas y reportadas

1,307,534

Total de personal de salud
con al menos 1 dosis

105%**

Cobertura*



Estrategia Nacional de Vacunación

Vacunas recibidas (dosis)*



51,433,395



89,279,500



20,000,000



20,000,000



14,124,840



1,350,000



6,272,000

202,459,735

Total de dosis recibidas desde
el 23 de diciembre de 2020

Estrategia Nacional de Vacunación

Embarques programados (dosis)*



SALUD
SECRETARÍA DE SALUD

8 febrero, 2022

COVID-19

	domingo 6 feb.	lunes 7 feb.	martes 8 feb.	miércoles 9 feb.	jueves 10 feb.	viernes 11 feb.	sábado 12 feb.	Total
Pfizer	-	-	-	-	-	-	-	-
AstraZ	-	1,160,000	-	-	-	-	-	1,160,000
CanSino	-	-	-	-	-	-	-	-
Sputnik V	-	-	-	-	-	-	-	-
SinoVac	-	-	-	-	-	-	-	-
Janssen	-	-	-	-	-	-	-	-
Moderna	-	-	-	-	-	-	-	-
Embarques arribados o entregados	Cantidad de vacuna en dosis						Total en dosis	1,160,000



2022 Flores
Año de Magón
PRECURSOR DE LA REVOLUCIÓN MEXICANA

*Todas las cantidades están sujetas a confirmación una vez liberado y recibido el biológico por parte de las autoridades correspondientes. Toda la Información es provista por COFEPRIS.

Estrategia Nacional de Vacunación

Refuerzo, pre-registro 30-39 años



SALUD
SECRETARÍA DE SALUD

8 febrero, 2022

COVID-19

<https://mivacuna.salud.gob.mx>

**Personas de
30 a 39 años**

**¡Regístrate y
vacúnate!**

Refuerzo **desde los 4
meses** posteriores al
1er esquema completo



Participa en el estudio clínico fase 2R de la vacuna Patria

PATRIA

Vacuna Covid-19

Regístrate como voluntario en:

<https://patria.conacyt.mx>

Tu participación beneficia a todas y todos los mexicanos.



El estudio clínico fase I demostró que la vacuna es **segura** y es capaz de inducir la producción de **anticuerpos** y estimular la **respuesta inmune celular**



Al participar en el estudio te aseguras de recibir una **vacuna de refuerzo** contra COVID-19, ya sea **Patria** o la vacuna de **AstraZeneca**



Los participantes reciben beneficios como el seguimiento de su **estado de salud general** y el **diagnóstico periódico de COVID-19** a lo largo de **todo el estudio clínico**