

Pulso de la Salud

27 enero, 2022



SALUD
SECRETARÍA DE SALUD



2022 *Ricardo Flores*
Año de Magón
PRECURSOR DE LA REVOLUCIÓN MEXICANA

Componente técnico COVID-19 Informe epidémico diario

24 enero, 2022



SALUD
SECRETARÍA DE SALUD



Ricardo
2022 Flores
Año de **Magón**
PRECURSOR DE LA REVOLUCIÓN MEXICANA

COVID-19 México: casos incidentes y activos estimados y personas recuperadas por semana epidemiológica

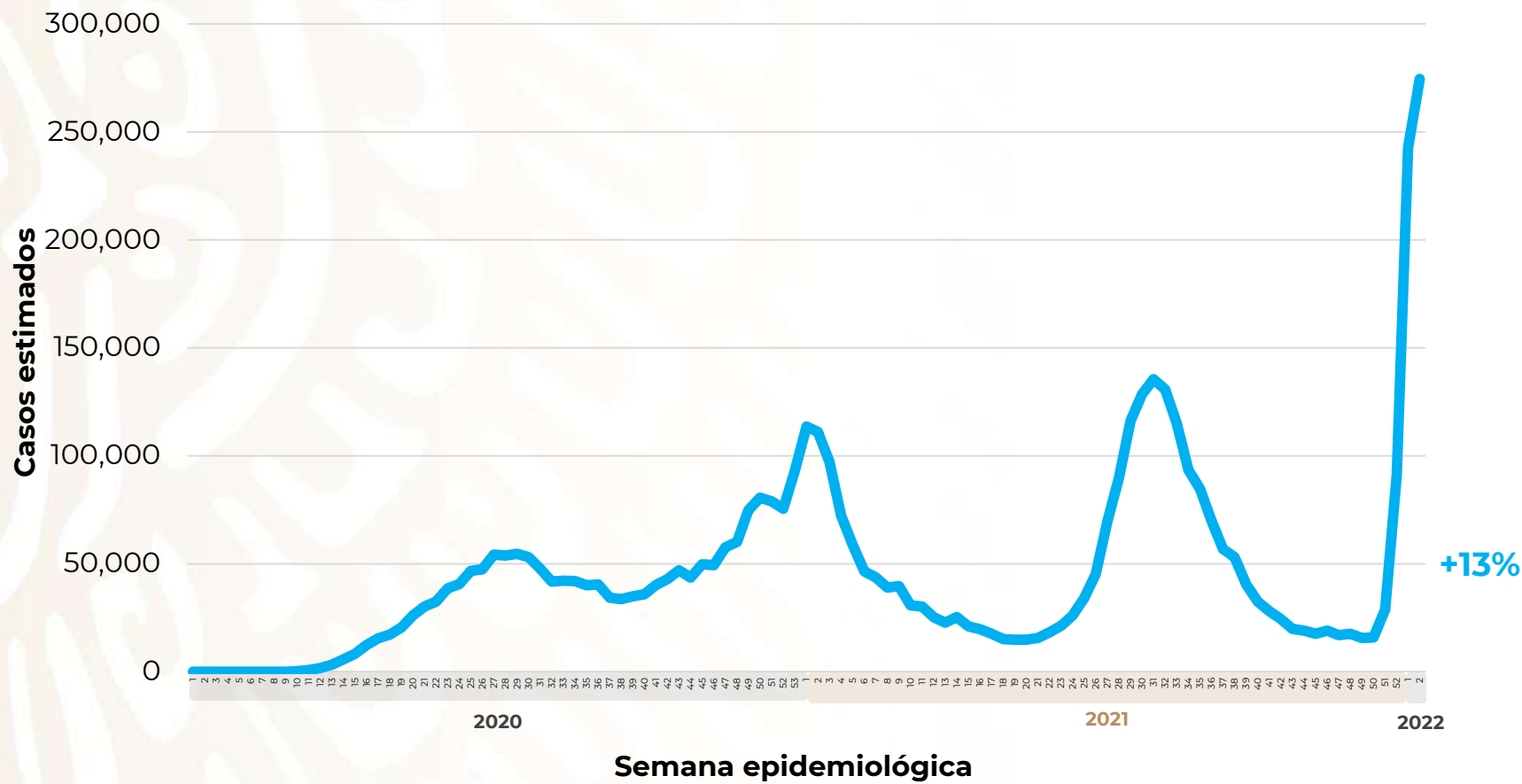


SALUD
SECRETARÍA DE SALUD

24 enero, 2022

Fase 3

Escenario nacional



294,029

(5.9%)

casos activos estimados

4,934,517

Casos estimados

3,761,113

Personas recuperadas

303,301

Defunciones confirmadas



2022 Flores
Año de Magón
PRECURSOR DE LA REVOLUCIÓN MEXICANA

COVID-19 México: situación de hospitalización, camas generales y camas con ventilador mecánico

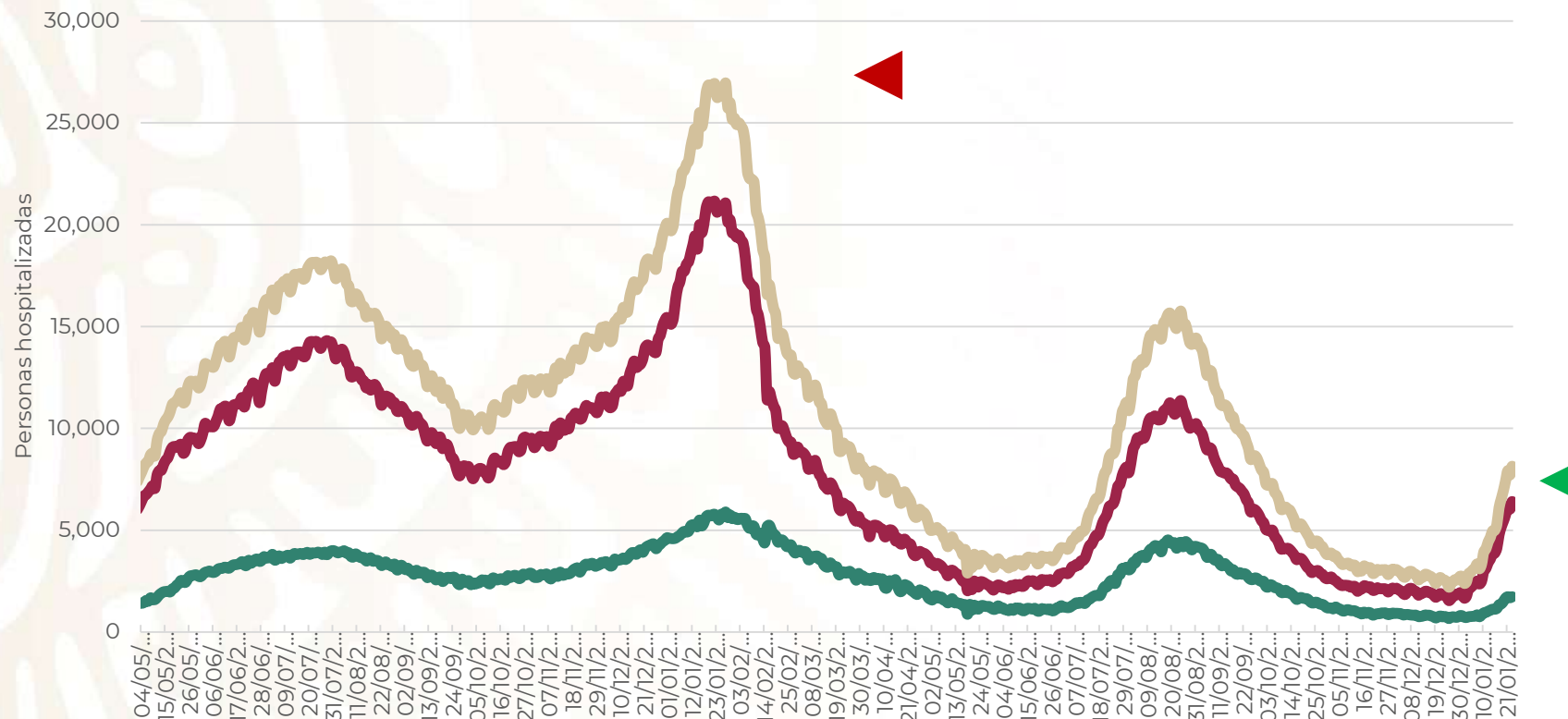
24 enero, 2022

Fase 3

-70%

reducción de ocupación nacional (máximo vs. hoy)

Escenario nacional



Total de personas hospitalizadas

Ocupación - camas generales

+2 pp

43%

Ocupación - camas con ventilador

Sin cambio

25%

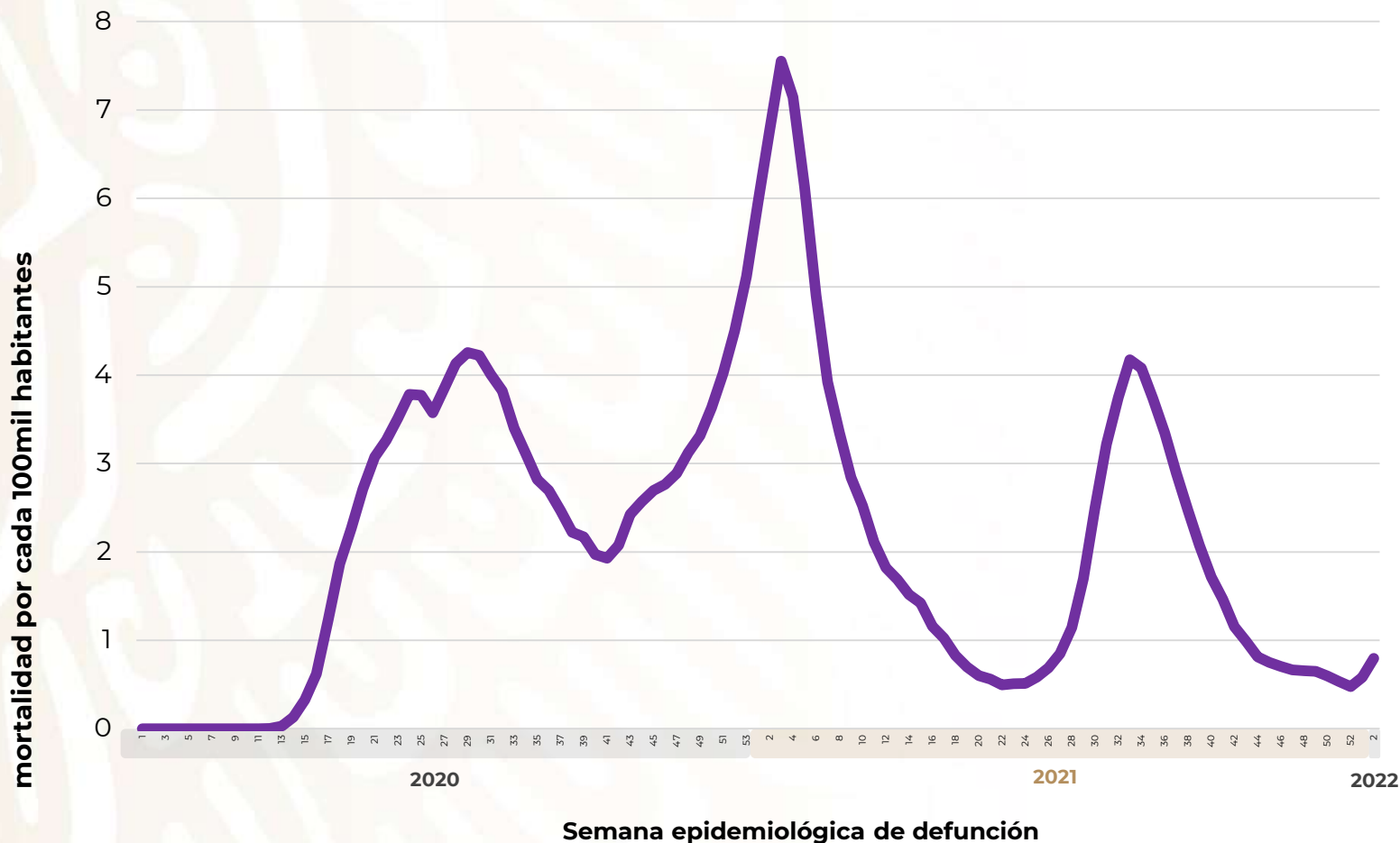


COVID-19 México: mortalidad por semana epidemiológica de defunción

24 enero, 2022

Fase 3

Escenario nacional

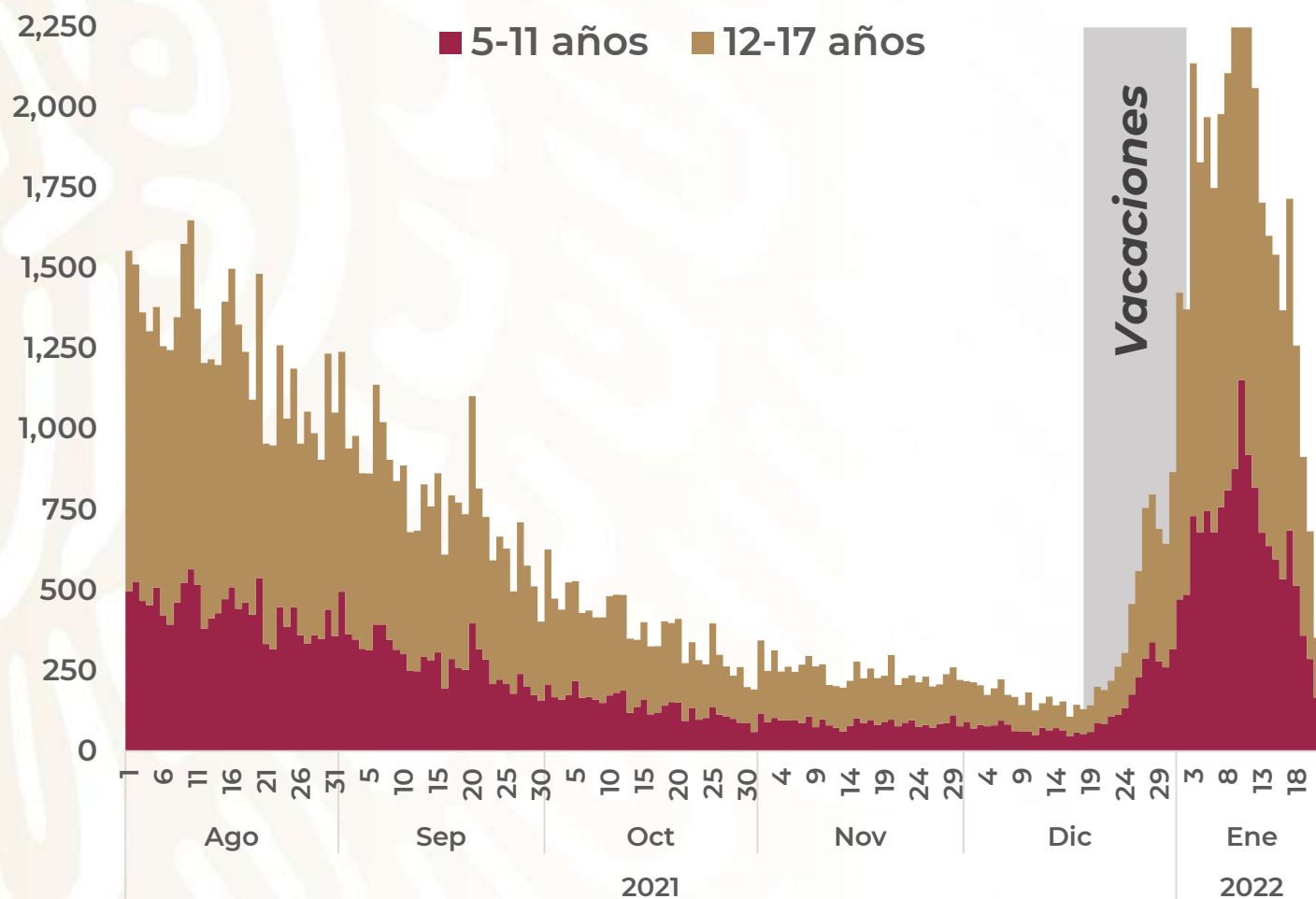


COVID-19 México: en menores de edad

25 enero, 2022

Fase 3

1 de agosto de 2021 al 22 de enero de 2022



Porcentaje de casos por grupo de edad sobre el total de casos

	0 a 4	5 a 11	12 a 17
Epidemia total	1%	2%	3%
Desde regreso a clases	1%	3%	5%
Cuarta ola	1%	2%	4%



Estrategia Nacional de Vacunación Panorama General, COVID-19

24 enero, 2022



SALUD
SECRETARÍA DE SALUD



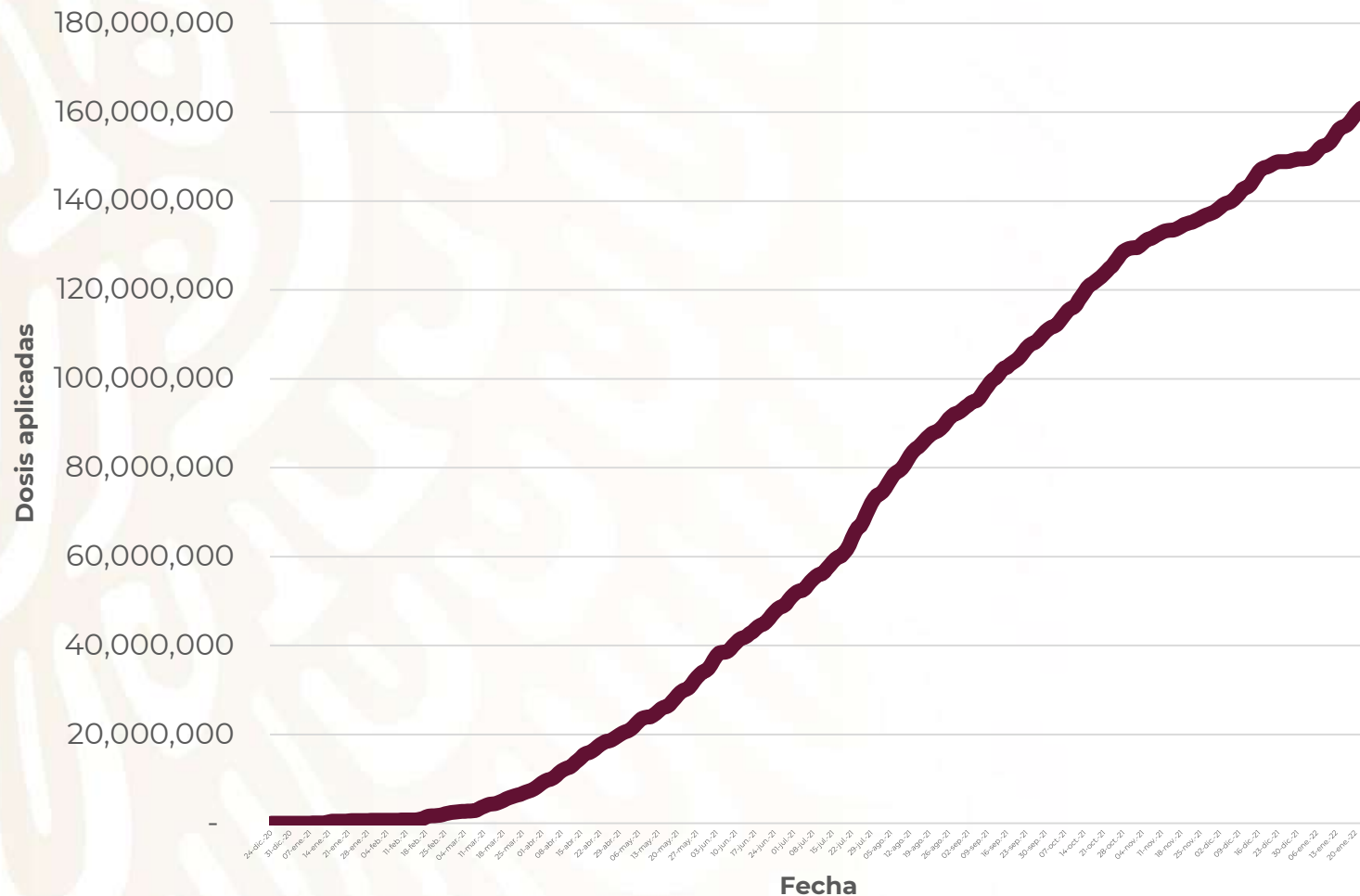
2022 Ricardo Flores
Año de Magón
PRECURSOR DE LA REVOLUCIÓN MEXICANA

Estrategia Nacional de Vacunación

24 enero, 2022

COVID-19

Avance acumulado (dosis)*



161,466,948

Total de dosis aplicadas reportadas

99,418 dosis perdidas



*Datos preliminares, corte de información al 24 enero 2022, datos estimados por histórico reportado

Estrategia Nacional de Vacunación

Personas vacunadas*

24 enero, 2022

COVID-19

Esquema
completo

76,618,411

Personas vacunadas
con esq. completo

93%

Nuevos
esquemas

6,731,348

Personas vacunadas
con nuevos esquemas

7%

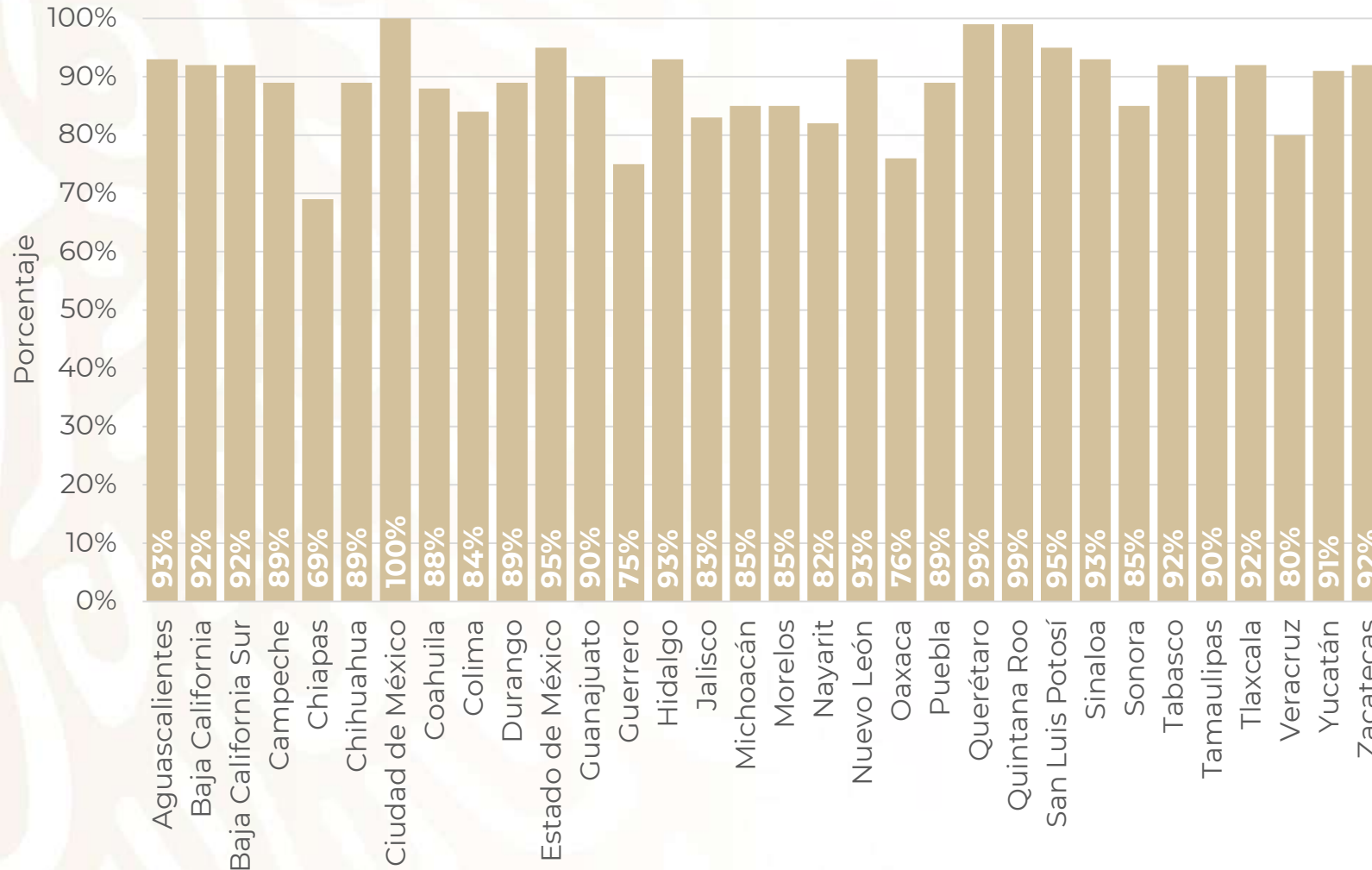
83,349,759

Personas vacunadas reportadas



Estrategia Nacional de Vacunación

Cobertura por entidad*



89%

De la población de 18 años y más



*Población con al menos 1 dosis; estimación conforme a entrega y aplicación de dosis. Corte al 24 enero 2022. Se toma como población de 18 años o más, un total 89,484,507 personas (proyección de población a mitad de año 2022, CONAPO).

Estrategia Nacional de Vacunación

Refuerzos, grupos específicos



SALUD
SECRETARÍA DE SALUD

24 enero, 2022

COVID-19

Personal de salud

877,119

dosis de refuerzo aplicadas y reportadas

1,307,534

Total de personal de salud con al menos 1 dosis

67%

Cobertura*

Personas adultas Mayores

7,817,849

dosis de refuerzo aplicadas y reportadas

13,095,005

Total de personas adultas mayores con al menos 1 dosis

60%

Cobertura*

Personas de 40 a 59 años

2,148,515

dosis de refuerzo aplicadas y reportadas

26,063,947

Total de personas de 40 a 59 años con al menos 1 dosis

8%

Cobertura*

* Toma como base y denominador las personas con al menos 1 dosis.



Estrategia Nacional de Vacunación

Vacunación, grupos específicos



SALUD
SECRETARÍA DE SALUD

24 enero, 2022

COVID-19

NNA 14 a 17 años

4,207,677

dosis de refuerzo aplicadas y reportadas

8,894,016

Total de NNA de 14 a 17 años*

47%

Cobertura*



* Proyecciones de CONAPO a medio año 2021.

Personas en hospitales de la Secretaría de Salud de la CDMX

Información al 22 de enero 2022



SALUD
SECRETARÍA DE SALUD

24 enero, 2022

COVID-19

325

Personas hospitalizadas

254

No vacunadas

78%

71

vacunadas

22%

71
P. vacunadas hospitalizadas

13 personas (18%)

53 personas (75%)

5 personas (7%)

dosis recibidas

1ª dosis

2ª dosis

3ª dosis

Comorbilidades

Obesidad	22%	Diabetes	10%
Hipertensión	18%	Otro	5%
Sobrepeso	14%	Ninguna	31%



2022 Flores
Año de Magón
PRECURSOR DE LA REVOLUCIÓN MEXICANA

Estrategia Nacional de Vacunación

Vacunas recibidas (dosis)*



51,433,395



88,119,500



20,000,000



20,000,000



14,124,840



1,350,000



6,272,000

201,299,735

Total de dosis recibidas desde
el 23 de diciembre de 2020