

# PLAN DE SALUD IMSS BIENESTAR

6 de Septiembre de 2022



GOBIERNO DE  
**MÉXICO**

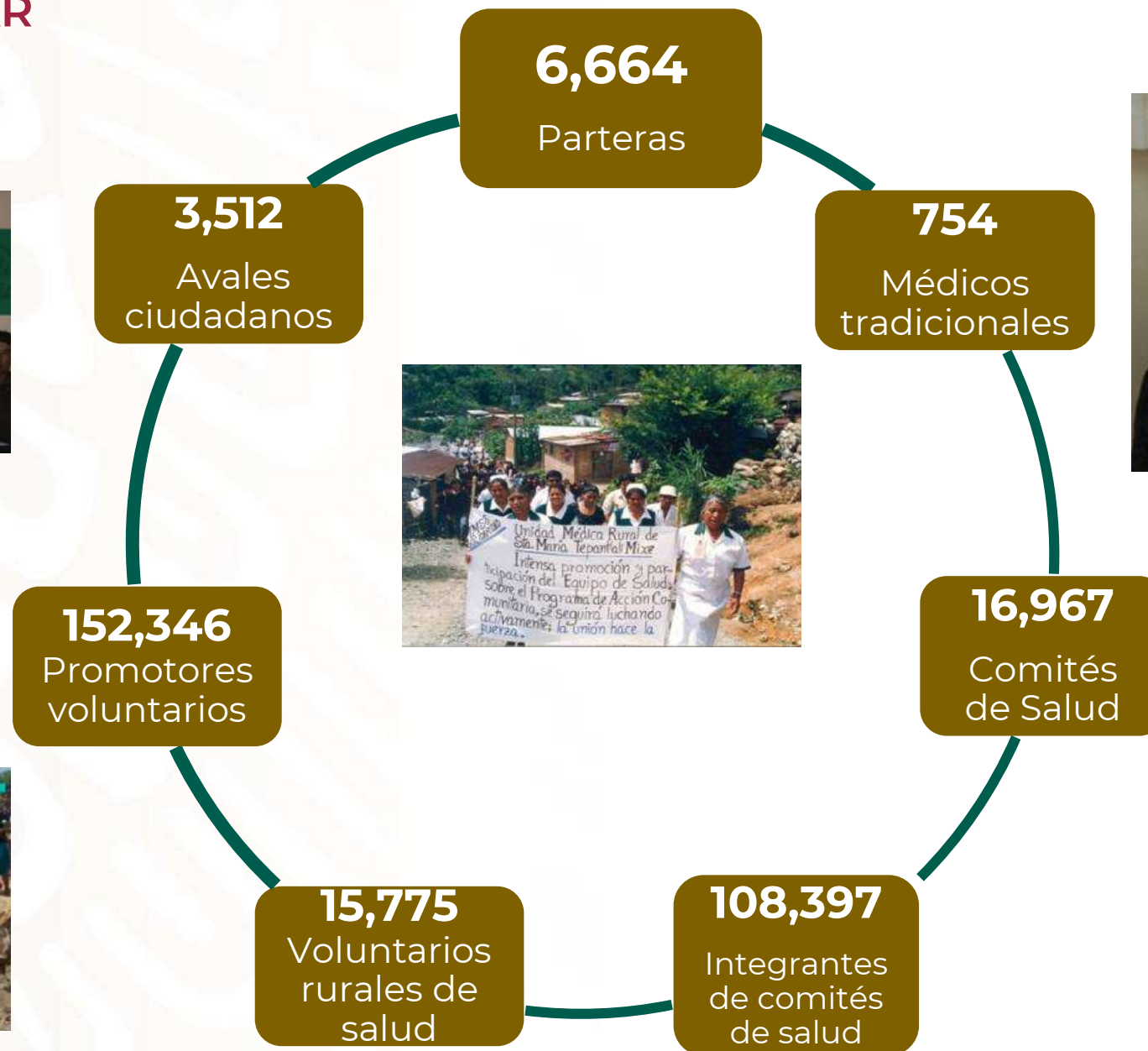


**2022** *Ricardo Flores*  
*Año de Magón*  
PRECURSOR DE LA REVOLUCIÓN MEXICANA

# Partería, medicina tradicional y acción comunitaria en el IMSS-BIENESTAR



GOBIERNO DE  
**MÉXICO**



# Partería, medicina tradicional y acción comunitaria en el IMSS-BIENESTAR



GOBIERNO DE  
**MÉXICO**



## Acción Comunitaria



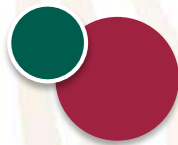
Participación organizada y activa de la comunidad



Fomento de la corresponsabilidad: individual, familiar y comunitaria



Incide en los principales factores condicionantes que afectan la salud



Garantizar el acceso efectivo a la salud  
Atención a población sin acceso a la seguridad social

## Privilegia acciones preventivas



## Atención Médica



Segundo nivel



Primer nivel



# Nayarit: Avances generales



GOBIERNO DE  
**MÉXICO**



**12**  
Hospitales  
(100%)



**3**  
UNEMES  
(100%)



**245<sup>1</sup>**  
Unidades de  
salud (100%)



## Personal

- Médicos especialistas: **100%** de cobertura
- Médicos generales y personal de enfermería: **97%** de cobertura
- **Proceso de basificación**: 588 de 911 (**65%**)
- Capacitación: **100%** en primer y segundo nivel.



## Infraestructura: Inversión de \$237.2 mdp

- **15** unidades de segundo nivel: **\$51.4 mdp** (**100%** de avance)
- **219** unidades de primer nivel: **\$185.8 mdp<sup>2</sup>** (**80%** de avance)



## Abasto

- **96%** de recetas surtidas completamente.



## Equipamiento En proceso de adquisición de 4,331 piezas de equipo médico por 194.7 mdp

- **Primer Nivel.-** Avance de **95%**
- **Segundo Nivel.-** Avance de **70%**



1) 202 Fijas y 43 Unidades Móviles. 2) Dato proporcionado por INSABI

# Tlaxcala: Avances generales



GOBIERNO DE  
**MÉXICO**



**10**  
Hospitales  
(100%)



**195<sup>1</sup>**  
Unidades de  
salud (100%)



## Personal

- Médicos especialistas: **95%** de cobertura
- Médicos generales y personal de enfermería: **87%** de cobertura
- **Proceso de basificación**: 648 de 988 (**66%**)
- Capacitación: **100%** en segundo nivel y **77%** en primer nivel



## Infraestructura: Inversión de \$157.4 mdp

- **10** unidades de segundo nivel: **\$66 mdp** (**100%** de avance)
- **50** unidades de primer nivel: **\$91.4 mdp<sup>2</sup>** (**60%** de avance)



## Abasto

- **90%** de recetas surtidas completamente



## Equipamiento: En proceso la adquisición de 4,135 piezas de equipo médico

- **Primer Nivel.-** Avance de **75%**
- **Segundo Nivel.-** Avance de **50%**

1) 182 Fijas y 13 Unidades Móviles. El estado no transfirió la UNEME de Unidad de Detección y Diagnóstico de Cáncer de Mama (DEDICAM) 2) Dato proporcionado por INSABI



# Colima: Avances generales



GOBIERNO DE  
**MÉXICO**



**5**

**Hospitales**  
(100%)



**1**

**Centro Hemodiálisis**  
(100%)



**132<sup>1</sup>**

**Unidades de Salud**  
(100%)

## Personal

- Médicos especialistas: **100%** de cobertura.
- Médicos generales y personal de enfermería: **74%** de cobertura
- **Proceso de basificación**: 241 de 729 (**33%**).
- Capacitación: **100%** en segundo nivel y **98%** en primer nivel

## Infraestructura: Inversión de \$130.6 mdp

- **5** unidades de segundo nivel: **\$50.4 mdp** (**100%** de avance)
- **64** unidades de primer nivel: **\$80.2 mdp<sup>2</sup>** (**60%** de avance)

## Abasto

- **92%** de recetas surtidas completamente

## Equipamiento: En proceso la adquisición de 3,606 piezas de equipo médico

- **Primer Nivel.-** Avance de **25%**
- **Segundo Nivel.-** Avance de **25%**



1) 119 Fijas y 13 Unidades Móviles. 2) Dato proporcionado por INSABI

Gracias



GOBIERNO DE  
**MÉXICO**

