

AVISO NÁUTICO No. 523/2022

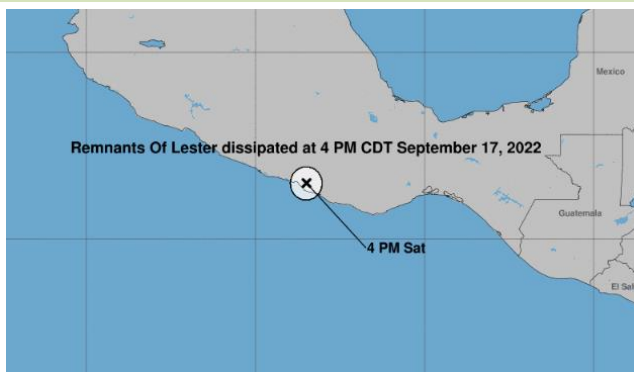
BAJA PRESIÓN REMANENTES DE “LESTER”, INTERACTUA CON LA ACTIVA ZONA DE CONVERGENCIA INTERTROPICAL SITUADA MUY CERCA DE LAS COSTAS MEXICANAS DE LA REGIÓN SUR Y CENTRO DEL OCÉANO PACÍFICO.

Su amplia área de actividad convectiva mantiene el deterioro de las condiciones meteorológicas y oceanográficas para la navegación en **costas y zona marítimas de Oaxaca, Guerrero, Michoacán y Colima.**

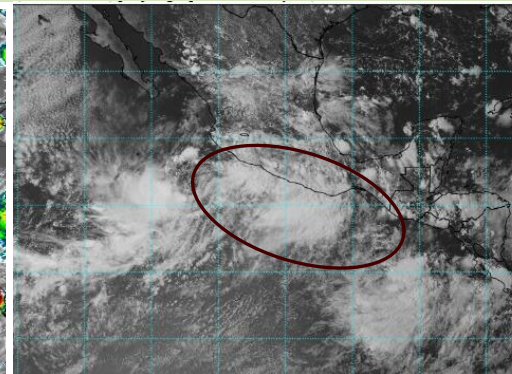
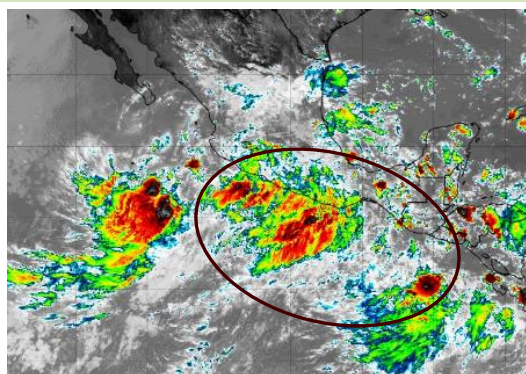
Fecha: 17/09/2022 de las 1730 hrs	Estado Costeros y zonas marítimas de Chiapas, Oaxaca, Guerrero, Michoacán, Colima, Jalisco
En seguimiento	Al Aviso Náutico No. 520 del 17 de septiembre del 2022
Puertos cerrados a la navegación mayor (500 UAB):	-----

Puertos cerrados a la navegación menor (500 UAB):

- Lázaro Cárdenas, Mich.
- Zihuatanejo, Acapulco, Puerto Marqués, Gro.
- Bahías de Huatulco, Puerto Ángel, Puerto Escodido, Oax.
- Puerto Chiapas, Chis.



Cortesía: NOAA 1600 hrs 17/09/22



Zona de vigilancia por efectos de tormenta	Zonas marítimas y costas de Guerrero
Zona de vigilancia por oleaje elevado y marejada:	Para las costas y zonas marítimas de Oaxaca, Michoacán y Colima

SITUACIÓN ACTUAL

Posición del centro del sistema a las 1600 hrs del centro de la CDMX (21 GMT)	Lat. 16.5° Norte y Long. 98.5° Oeste							
Distancia a la costa más cercana	<ul style="list-style-type: none"> • En tierra a 13 MN (24 KM) al Nor-noreste de Punta Maldonado, Gro. • En tierra a 83 MN (154 KM) al Este-sureste de Acapulco, Gro. 							
Desplazamiento	Al Norte (360°) a 2 nudos (4 kph)							
Presión mínima central	1010 hPa							
Vientos máximos sostenidos	25 nudos (46 kph) con rachas de 35 nudos (65 kph)							
Cuadrantes	NE		SE		SW		NW	
	MN	KM	MN	KM	MN	KM	MN	KM
Radio de oleaje de 3.6 mts (12 pies)	0	0	120	222	90	167	0	0

A. Los remates de “LESTER”, interactúan con la **activa zona de convergencia intertropical** situada muy cerca de las costas mexicana de la región sur y centro del Océano Pacífico, ocasionando **en costas y zonas marítimas de Chiapas, Oaxaca, Guerrero, Michoacán, Colima, incluyendo el Golfo de Tehuantepec,** cielo nublado con lluvias muy fuertes a intensas, actividad eléctrica, reducción de la visibilidad, rachas de viento ocasionales de 30 nudos (56 kph) y oleaje mayor a los 14 pies (4.2 mts), fuerte marejada, corrientes de resaca en dársenas, bahías, muelles y playas, sin descartar el ingreso del mar en zonas bajas.

B. Para las costas de **Jalisco** se mantendrá oleaje elevado que puede superar los 10 pies (3.0 mts), generando **corrientes de arrastre en bahías, muelles, dársenas y playas.**

C. Se mantiene en vigilancia y se recomienda mantenerse informados de las actualizaciones de este sistema y atender las recomendaciones de la Autoridad Marítima Nacional.

Observaciones

Ante los acumulados de lluvias que se prevén, se recomienda extremar precaución en inmediaciones de ríos y arroyos de respuesta rápida, así como en desembocaduras de ríos con el mar de los estados mencionados, por lo que deberán mantenerse informados de los niveles de los ríos e implementar demás prevenciones y precauciones.

***Recomendaciones para la Navegación en general, comunidad marítima portuaria, ribereña, lo siguiente**

1. Previo a su zarpe deberán tener conocimiento de las condiciones meteorológicas que prevalecerán en su ruta de navegación.
2. Deberán implementar las prevenciones y precauciones necesarias en relación con las actividades que realicen en las áreas donde se pronostican citados efectos meteorológicos.
3. Debido a la saturación del suelo y a los acumulados de las precipitaciones que se presenten, deberán mantenerse informados y alerta de los niveles de ríos y arroyos de respuestas rápida que puedan favorecer inundaciones y deslaves en zonas bajas, así como al taponamiento en las desembocaduras de los ríos con el mar y al arrastre de palizada.
4. Seguir las recomendaciones y lineamientos emitidos por la **Autoridades Marítima Nacional** y Locales, en relación con la prevención y salvaguarda de la vida humana en la mar, en las vías navegables, en costas y en las playas.

Atención a los Navegantes:

Para su conocimiento, demás prevenciones y precauciones.

Debido al debilitamiento de LESTER esta será la última información de este sistema

Fuente: SEMAR

Elaboró: L.C.A. Blanca Lucido Toto.

La siguiente información la encontrarán en: <https://www.gob.mx/semar/unicapam/acciones-y-programas/seguridad-maritima-305335>
<https://www.gob.mx/semar/unicapam/acciones-y-programas/avisos-nauticos-160787>