

AVISO NÁUTICO No. 516/2022

TORMENTA TROPICAL “LESTER” FRENTE A LAS COSTAS DE OAXACA Y GUERRERO

El centro de la **Tormenta Tropical “LESTER”** continúa desplazándose paralela y cerca de las costas de Oaxaca, con dirección hacia costas de Guerrero.

Esta tarde aumento su velocidad de traslación

Su amplia área favorece el deterioro de las condiciones meteorológicas y oceanográficas para la navegación en **costas y zona marítimas de Oaxaca, Guerrero y Michoacán.**

Fecha: 16/09/2022 de las 1730 hrs	Estado Costeros y zonas marítimas de Chiapas, Oaxaca, Guerrero, Michoacán, Colima, Jalisco
En seguimiento	Al Aviso Náutico No. 515 del 16 de septiembre del 2022

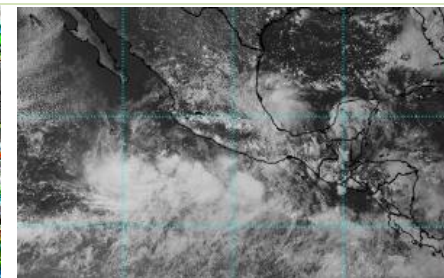
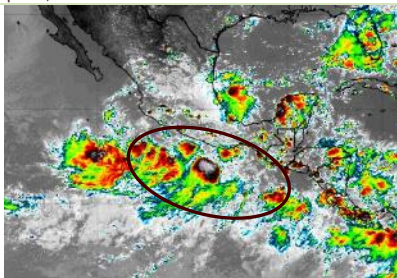
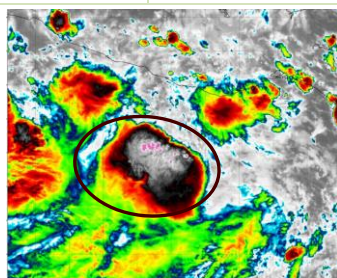
Puertos cerrados a la navegación mayor (500 UAB):

- Zihuatanejo, Acapulco, Puerto Marqués, Gro.
- Bahías de Huatulco, Puerto Ángel, Puerto Escodido, Oax.
- Puerto Chiapas, Chis.

Puertos cerrados a la navegación menor (500 UAB):



Cortesía: NOAA 1000 hrs 16/09/22



Zona de vigilancia por efectos de tormenta	Zonas marítimas y costas de Oaxaca, Guerrero y Michoacán
Zona de vigilancia por oleaje elevado y marejada:	Para las costas de Chiapas, Colima

SITUACIÓN ACTUAL

Posición del centro del sistema a las 1600 hrs del centro de la CDMX (21 GMT)	Lat. 14.3° Norte y Long. 97.3° Oeste
Distancia a la costa más cercana	<ul style="list-style-type: none"> • A 93 MN (174 KM) al Sur de Puerto Ángel, Oax. • A 142 MN (262 KM) al Sur-sureste de Punta Maldonado, Gro. • A 213 MN (395 KM) al Sureste de Acapulco, Gro.
Desplazamiento	Al Noroeste (310°) a 10 nudos (19 kph)
Presión mínima central	1005 hPa
Vientos máximos sostenidos	35 nudos (65 kph) con rachas de 45 nudos (83 kph)

Cuadrantes	NE		SE		SW		NW	
	MN	KM	MN	KM	MN	KM	MN	KM
Radio de vientos de 34 nudos (65 kph)	70	130	40	74	40	74	40	74
Radio de oleaje de 3.6 mts (12 pies)	45	83	30	56	0	0	0	0

A. La Tormenta Tropical “LESTER” se muestra mejor organizada, conformado con bandas nubosas profundas que cubren todos sus cuadrantes, es reforzada por la activa zona de convergencia intertropical, ocasionando **en las inmediaciones del sistema, así como en zonas marítimas de Chiapas, Oaxaca y Guerrero** cielo nublado con lluvias y actividad eléctrica, reducción de la visibilidad, rachas de viento que pueden superar los 40 nudos (74 kph) y oleaje mayor a los 13 pies (3.9 mts), condiciones que han empezado a propagarse hacia zonas marítimas de **Michoacán.**

B. Para las costas de **Chiapas, Oaxaca y Guerrero** prevalecerá cielo mayormente nublado con lluvias fuertes, asociadas con actividad eléctrica, reducción de la visibilidad, incremento del viento con rachas que podrán superar los 27 nudos (50 kph), marejada fuerte y oleaje de 7 a 11 pies (2.1 a 3.3 mts), sin descartar el

incremento repentino del viento y del oleaje por el desarrollo de turbonadas y/o trombas marinas, condiciones que ha empezado a propagarse hacia las costas de **Michoacán**.

C. Para las costas de **Colima y Jalisco** se mantendrá oleaje elevado que puede superar los 9 pies (2.7 mts), generando **corrientes de arrastre en bahías, muelles, dársenas y playas**.

D. Se mantiene en vigilancia y se recomienda mantenerse informados de las actualizaciones de este sistema y atender las recomendaciones de la Autoridad Marítima Nacional.

PRONOSTICO DEL NATIONAL WEATHER SERVICE MIAMI, FL.

Posición del centro del sistema a las 0100 hrs del centro de la ciudad de México (06 GMT del 17 de septiembre del 2022). Lat. 15.1° Norte y Long. 98.4° Oeste

Distancia a la costa más cercana

- A 73 MN (135 KM) al Sur de Punta Maldonado, Gro.
- A 90 MN (166 KM) al Oeste-suroeste de Puerto Escondido, Oax.
- A 135 MN (249 KM) al Sureste de Acapulco, Gro.

Vientos máximos sostenidos

40 nudos (74 kph) con rachas de 50 nudos (93 kph) como **Tormenta Tropical**

- Los **modelos numéricos de intensidad**, indica que este sistema continuará incrementando la intensidad de sus vientos dentro de la misma categoría de tormenta tropical, con una tendencia de desplazamiento hacia el noroeste, acercándose a las costas de Guerrero.

- De acuerdo a los **modelos numéricos de trayectoria**, indican que el centro de este sistema tiene una tendencia de acercamiento a las de **Guerrero**.

- Se mantienen en vigilancia y se recomienda mantenerse informados de las actualizaciones de intensidad y trayectoria de la **Tormenta Tropical "LESTER"**.

Observaciones

Ante los acumulados de lluvias que se prevén, se recomienda extremar precaución en inmediaciones de ríos y arroyos de respuesta rápida, así como en desembocaduras de ríos con el mar de los estados mencionados, por lo que deberán mantenerse informados de los niveles de los ríos e implementar demás prevenciones y precauciones.

***Recomendaciones para la Navegación en general, comunidad marítima portuaria, ribereña, lo siguiente**

1. Previo a su zarpe deberán tener conocimiento de las condiciones meteorológicas que prevalecerán en su ruta de navegación.
2. Deberán implementar las prevenciones y precauciones necesarias en relación con las actividades que realicen en las áreas donde se pronostican citados efectos meteorológicos.
3. Debido a la saturación del suelo y a los acumulados de las precipitaciones que se presenten, deberán mantenerse informados y alerta de los niveles de ríos y arroyos de respuestas rápida que puedan favorecer inundaciones y deslaves en zonas bajas, así como al taponamiento en las desembocaduras de los ríos con el mar y al arrastre de palizada.
4. Seguir las recomendaciones y lineamientos emitidos por la **Autoridades Marítima Nacional** y Locales, en relación con la prevención y salvaguarda de la vida humana en la mar, en las vías navegables, en costas y en las playas.

Atención a los Navegantes:

Para su conocimiento, demás prevenciones y precauciones.

Fuente: SEMAR

Elaboró: L.C.A. Blanca Lucido Toto.

La siguiente información la encontrarán en: <https://www.gob.mx/semar/unicapam/acciones-y-programas/seguridad-maritima-305335>

<https://www.gob.mx/semar/unicapam/acciones-y-programas/avisos-nauticos-160787>