

Indicadores de la Aviación Mexicana



enero - julio
2022

Transporte de pasajeros

60.6 millones
de pasajeros



Pasajeros de fletamento
98.3% crecimiento total



Aerolíneas nacionales
35.8% crecimiento total



Comportamiento de
pasajeros transportados
por empresas nacionales

Nacional **33.2%**
Internacional **57.8%**



Aerolíneas nacionales
con mayor crecimiento

49.1% TAR
40.6% Viva Aerobus
36.0% Volaris



Pasajeros (Aviación regular y fletamiento)

	2022	2021	% Var	% Part
Volaris	15,757.9	11,584.2	36.0%	26.0%
Viva Aerobus	10,663.6	7,585.3	40.6%	17.6%
Grupo Aeroméxico	11,622.3	8,692.4	33.7%	19.2%
Magnicharters	311.5	288.6	7.9%	0.5%
Aeromar	248.9	255.1	-2.4%	0.4%
Transportes Aéreos Regionales (TAR)	207.9	139.5	49.1%	0.3%
Aéreo Calafia	85.4	89.3	-4.4%	0.1%
Total Mexicanas	38,897.4	28,634.4	35.8%	64.2%
Estados Unidos	15,704.8	11,740.1	33.8%	25.9%
Canada	1,378.8	83.7	1548.0%	2.3%
Centro y Sudamérica	2,275.5	914.5	148.8%	3.8%
Europa	2,242.6	706.8	217.3%	3.7%
Asia	123.1	20.6	498.0%	0.20%
Total Extranjeras	21,724.9	13,465.6	61.3%	35.8%
Total	60,622.3	42,100.0	44.0%	100.0%

Nota: Los datos de las imágenes contienen tanto aviación regular como fletamiento. Fuente: SICT.AFAC

Indicadores de la Aviación Mexicana

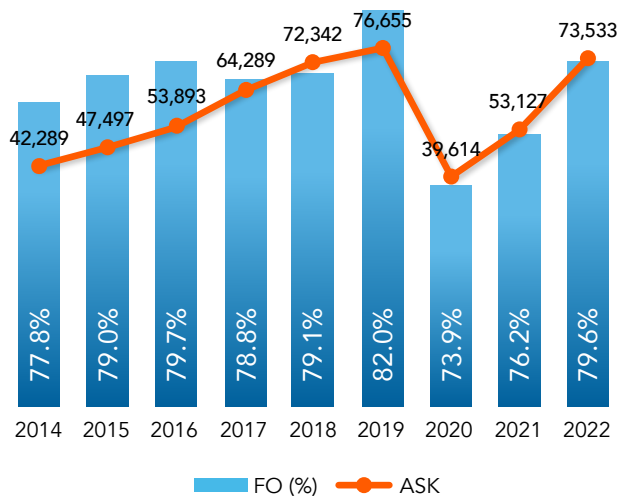


enero - julio
2022

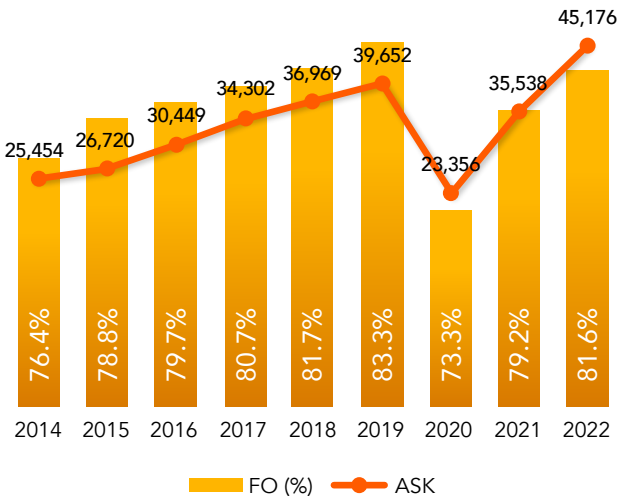
Factor de ocupación aerolíneas nacionales



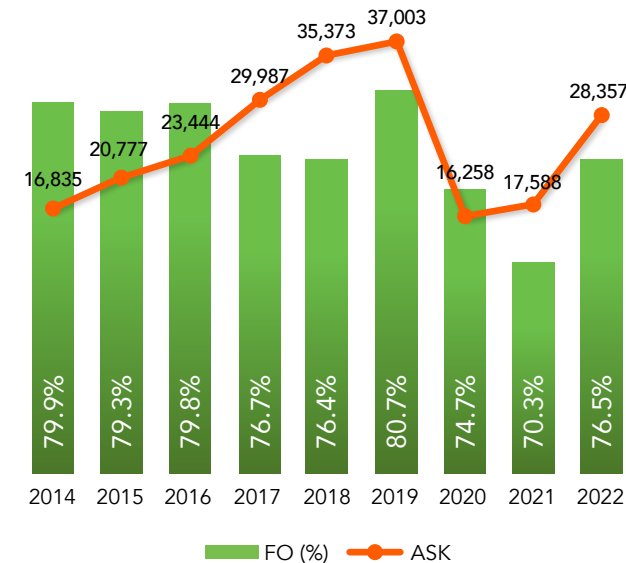
Total aerolíneas nacionales



Vuelos domésticos



Vuelos internacionales



Indicadores de la Aviación Mexicana



enero - julio
2022

Transporte de carga



Toneladas transportadas (Nacional e Internacional)

	2022	2021	% Var	% Part
Aeronaves TSM	49,625.2	43,985.7	12.8%	8.5%
MCS Aerocarga de México	27,495.9	33,126.4	-17.0%	4.7%
Estafeta	22,710.1	18,830.2	20.6%	3.9%
Grupo Aeroméxico	69,962.2	54,566.2	28.2%	12.0%
Volaris	13,197.8	11,634.4	13.4%	2.3%
Mas Air	62,841.1	65,166.8	-3.6%	10.8%
Viva Aerobus	5,047.4	3,591.3	40.5%	0.9%
Aerounión	34,807.8	43,453.2	-19.9%	6.0%
Aeromar	215.1	203.7	5.6%	0.04%
Otras	145.674	0.110	--	0.03%
Total Mexicanas	286,048.3	274,557.9	4.2%	49.2%
Estados Unidos	106,948.5	95,844.9	11.6%	18.4%
Canada	835.3	2,609.9	-68.0%	0.14%
Centro y Sudamérica	21,194.4	11,466.1	84.8%	3.6%
Europa	115,542.1	101,217.7	14.2%	19.9%
Asia	46,870.4	69,339.5	-32.4%	8.1%
África	4,171.0	2,846.0	46.6%	0.72%
Total Extranjeras	295,561.8	283,324.1	4.3%	50.8%
Total	581,610.1	557,882.0	4.3%	100.0%



Nota: Los datos de las imágenes contienen tanto aviación regular como fletamiento. Fuente: SICT.AFAC

Indicadores de la Aviación Mexicana



enero - julio
2022

Datos a destacar

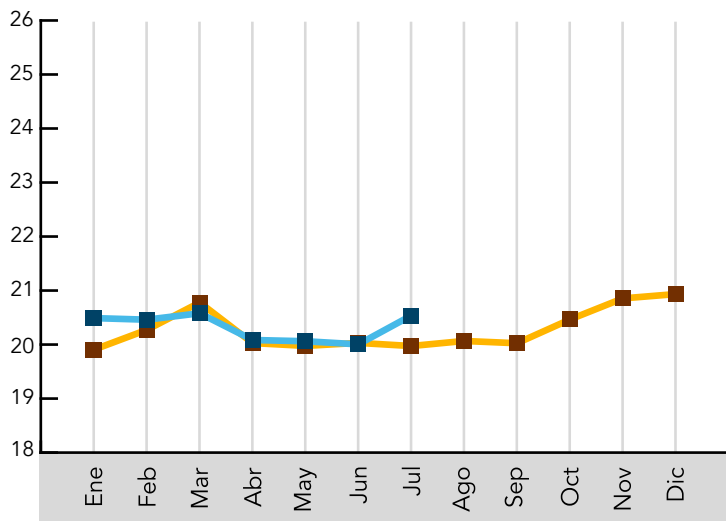


*La flota está actualizada al segundo trimestre de 2022.

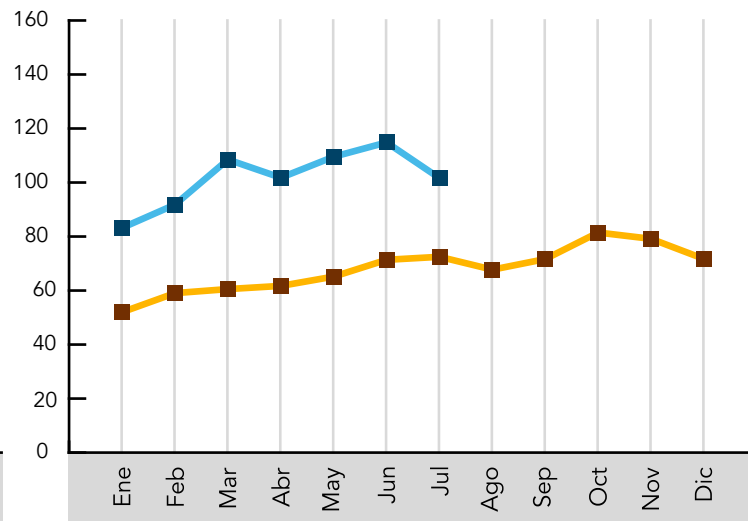


*Líneas nacionales

Tipo de cambio USD vs MX peso*



Promedio mensual en dolares por barril**



■ 2021 ■ 2022



Fuente: SICT.AFAC

*BANXICO. <https://www.banxico.org.mx/SielInternet/consultarDirectorioInternetAction.do?sector=6&accion=consultarCuadro&idCuadro=CF86&locale=es>

**YCHARTS. https://ycharts.com/indicators/wti_crude_oil_spot_price