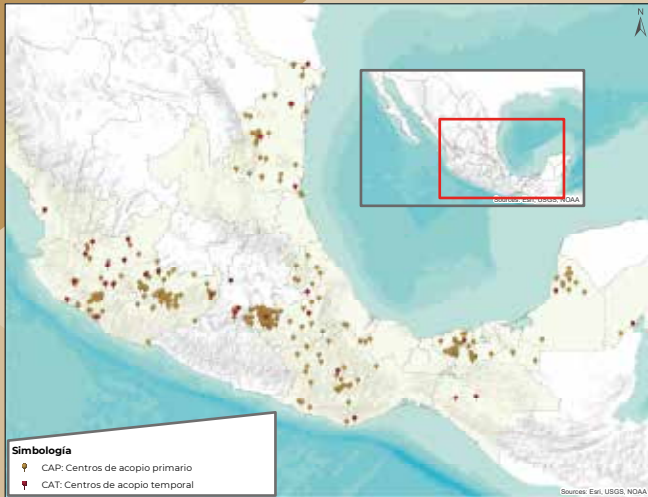


Centros de acopio en el campo cañero



Recuerda

- No utilices los envases para el almacenamiento de agua, alimentos o productos de consumo humano y/o animal
- Evita quemarlos porque el plástico quemado a cielo abierto genera sustancias que contaminan el ambiente (destruyendo la capa de ozono) y son dañinas para la salud de las personas y de animales

Acércate, infórmate y participa

Agricultura

Secretaría de Agricultura y Desarrollo Rural
Av. Municipio Libre 377, Col. Santa Cruz Atoyac,
Alcaldía Benito Juárez, Ciudad de México,
C.P. 03310, Tel. 800 TU CAMPO (8822676)

Conadesuca

Comité Nacional para el Desarrollo
Sustentable de la Caña de Azúcar
Av. Cuauhtémoc 1230, Col. Santa Cruz Atoyac,
Alcaldía Benito Juárez, Ciudad de México,
C.P. 03310, Tel. 55 3871 1900

Senasica

Servicio Nacional de Sanidad, Inocuidad
y Calidad Agroalimentaria
Av. Insurgentes Sur 489, Col. Hipódromo Condesa,
Alcaldía Cuauhtémoc, Ciudad de México,
C.P. 06100, Tel. 55 5905 1000

Amocali

Amocali, A.C. - Campo Limpio
Av. Insurgentes Sur 950, Despacho 601,
Colonia Insurgentes San Borja,
Alcaldía Benito Juárez, Ciudad de México, CP. 03100
Tel. 55 5661 1035



www.gob.mx/agricultura
www.gob.mx/conadesuca
www.gob.mx/senasica
<https://campolimpio.org.mx>



/AgriculturaMexico
/Conadesuca
/SENASICA
/Campolimpioamocaliac



@Agricultura_mex
@CONADESUCAmx
@SENASICA
@AmocaliAC



sagarpa_mx
Conadesuca

Este programa es público, ajeno a cualquier partido político.
Queda prohibido su uso para fines distintos a los establecidos
en el programa



AGRICULTURA
SECRETARÍA DE AGRICULTURA Y DESARROLLO RURAL



CONADESUCA
COMITÉ NACIONAL PARA EL DESARROLLO
SUSTENTABLE DE LA CAÑA DE AZÚCAR



SENASICA
SERVICIO NACIONAL DE SANIDAD,
INOCUIDAD Y CALIDAD AGROALIMENTARIA

**Conservemos un
Campo Limpio 2022**

**¿Sabes cómo
manejar
correctamente tus
envases vacíos de
agroquímicos?**

**Programa Nacional de Recolección
de Envases Vacíos de Agroquímicos
y Afines (PNREVAA)**

El Triple Lavado: Un procedimiento para el manejo responsable y seguro de los envases vacíos de agroquímicos

Es el primer paso para una adecuada disposición final de los envases vacíos de agroquímicos y consiste en enjuagar 3 veces el envase al finalizar del producto.

¿Cómo se hace?

Inmediatamente después de terminar el producto, haz el triple lavado de los envases.

1 Apenas acabes el producto, ponle agua limpia hasta una cuarta parte de su volumen y agítalo por 30 segundos con la tapa hacia arriba. Vacía el agua en el tanque o mochila de aspersión en el que se aplicará el producto.

2 Vuelve a llenar con agua limpia hasta una cuarta parte y agítalo por 30 segundos, pero ahora con la tapa hacia abajo. Vacía el agua.

3 Finalmente vuelve a vaciar y llenar hasta la cuarta parte, y agítalo por 30 segundos hacia los lados y vacía el agua.



4 Escurre el envase, perfóralo y guarda los envases vacíos en bolsas de plástico transparente de calibre 200 o 300 de espesor con las tapas por separado. Llévalos al centro de recolección más cercano.

• Recuerda vaciar el agua de cada lavado en el tanque o mochila donde preparaste la mezcla del plaguicida.

Esta es la manera más eficiente de limpiar tus envases vacíos antes de eliminarlos y así contribuyes a disminuir riesgos de contaminación y cuidar el campo mexicano.

Beneficios

- 1 Se utiliza todo el producto y se aprovecha el 100% de la inversión.
- 2 Garantiza el manejo adecuado de los residuos peligrosos y refrenda el compromiso social.
- 3 Cumple con las buenas Prácticas Agrícolas respecto al manejo y uso de agroquímicos.
- 4 Previene la contaminación del suelo, agua y aire con residuos peligrosos y de manejo especial.
- 5 Ayuda a preservar la salud de los trabajadores y de los animales del campo.

El PNREVA "Campo Limpio" tiene el objetivo de sensibilizar y capacitar a productores en la técnica de triple lavado, recolectar, acopiar y disponer los envases vacíos de agroquímicos de manera segura.

Centros de recolección

CAP

Los **Centros de Acopio Primario** son instalaciones como jaulas, casetas o bodegas donde el productor puede depositar los envases vacíos de agroquímicos triplemente lavados, secos y perforados. Estos envases deben ser almacenados en bolsas de plástico transparente.

CAT

Los **Centros de Acopio Temporal** son instalaciones que cuentan con compactadoras o trituradoras para el acondicionamiento de los envases recolectados, facilitar su transporte y disposición final en centros autorizados por SEMARNAT.

Requisitos

- Los envases rígidos lavables deben de entregarse en bolsas de plástico transparente, con el triple lavado, perforados y con las tapas por separado
- Los envases flexibles (bolsas, sacos, costales) deben entregarse en bolsas de plástico transparentes, separados de los envases rígidos lavables



¿Sabías que?

Si no se realiza la disposición correcta de los envases de agroquímicos pueden provocar accidentes y contaminar el agua superficial y subterránea.

Quemarlos tampoco es buena opción porque se producen gases que contaminan el ambiente y salud de las personas y animales.

Para más información sobre los centros de acopio acércate al Comité Estatal de Sanidad Vegetal (CESAVE) de tu estado, a los centros de atención de Amocali, A.C., a tu ingenio azucarero más cercano o llama a los teléfonos al reverso.